

 aliaxis



VZ DN 10÷50
ПВХ

Донный клапан

VZ DN 10÷50

Донный клапан VZ пропускает рабочую среду только в одном направлении.

ДОННЫЙ КЛАПАН

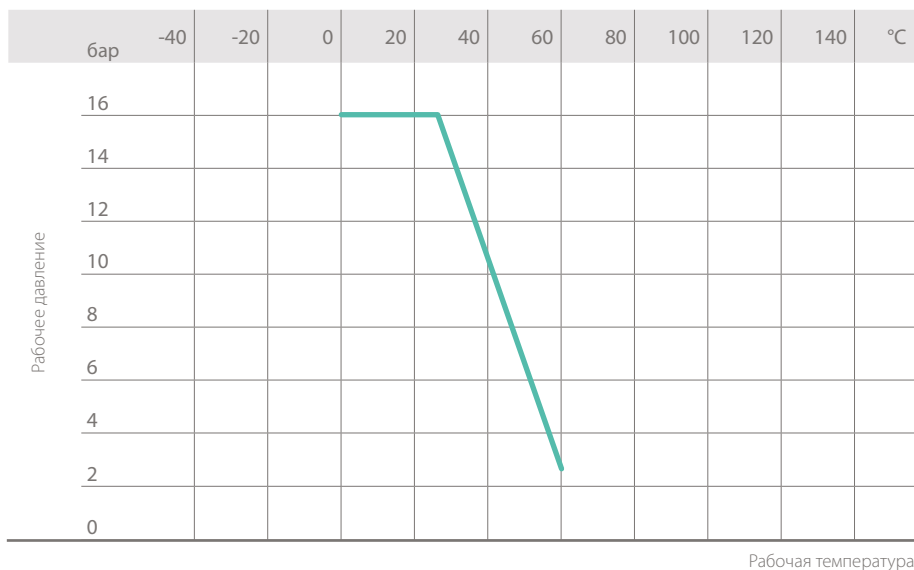
- Система холодносварного и резьбового соединения.
- **Ни одна металлическая часть не контактирует с жидкостью.**
- **Поршень с противовесом** для работы с рабочими средами высокой плотности.
- Малые потери давления. Герметичность обеспечивается минимальным противодавлением.
- **Совместимость материала клапана (ПВХ)** с водой, питьевой водой и другими пищевыми продуктами, в соответствии с **действующими нормативами.**
- Техобслуживание возможно без демонтажа корпуса клапана.

Технические характеристики	
Конструкция	Донный клапан
Диапазон диаметров	DN 10÷50
Номинальное давление	PN 16 при температуре воды 20 °C
Диапазон температур	0 °C ÷ 60 °C
Стандарт соединений	Холодная сварка: EN ISO 1452, EN ISO 15493, BS 4346-1, DIN 8063, NF T54-028 Возможность соединения с трубами по стандартам EN ISO 1452, EN ISO 15493, DIN 8062, NF T54-016 Резьбовые соединения: ISO 228-1, DIN 2999
Применимые стандарты	Конструктивные критерии: EN ISO 16137, EN ISO 1452, EN ISO 15493 Методики и требования к испытаниям: ISO 9393 Критерии монтажа: DVS 2204, DVS 2221, UNI 11242
Материал клапана	ПВХ
Материалы уплотнений	EPDM

ТЕХНИЧЕСКИЕ ДАННЫЕ

ГРАФИК ЗАВИСИМОСТИ ДАВЛЕНИЯ ОТ ТЕМПЕРАТУРЫ

Для воды или неагрессивных сред, в отношении которых материал классифицирован как ХИМИЧЕСКИ СТОЙКИЙ. В других случаях требуется соответствующее снижение номинального давления PN (зависимость построена из расчета на 25 лет, с учетом коэффициента запаса прочности).



МИНИМАЛЬНЫЙ ПЕРЕПАД ДАВЛЕНИЯ, НЕОБХОДИМЫЙ ДЛЯ ОТКРЫТИЯ КЛАПАНА

DN	10	15	20	25	32	40	50
бар	0,008	0,008	0,009	0,014	0,017	0,018	0,021

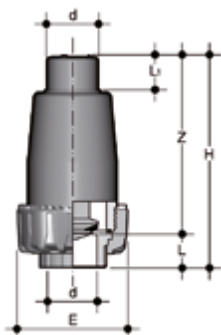
МИНИМАЛЬНЫЙ ПЕРЕПАД ДАВЛЕНИЯ ДЛЯ ОБЕСПЕЧЕНИЯ ГЕРМЕТИЧНОСТИ КЛАПАНА

DN	10	15	20	25	32	40	50
мм H ₂ O	150	150	200	350	350	350	350

Данные приводятся для уплотнений без признаков износа.

Данные, приведенные в настоящей брошюре, достоверны. Компания FIP не несет никакой ответственности за те данные, которые не следуют непосредственно из международных стандартов. Компания FIP оставляет за собой право вносить любые изменения в характеристики. Монтаж изделия и его техобслуживание должны выполняться квалифицированным персоналом.

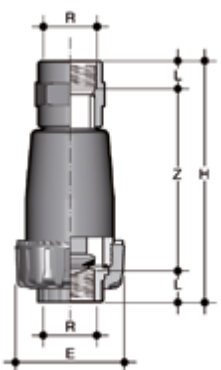
РАЗМЕРЫ



VZIV

Донный клапан с гладкими муфтовыми окончаниями под холодную сварку, метрического стандарта

d	DN	PN	E	H	DN	L	L ₁	Z	г	Артикул
16	10	16	55	101		14	15	87	105	VZIV016E
20	15	16	55	103		16	18	87	120	VZIV020E
25	20	16	66	125		19	20	106	210	VZIV025E
32	25	16	75	150		22	24	128	350	VZIV032E
40	32	16	87	171		26	28	145	560	VZIV040E
50	40	16	100	187		31	34	156	760	VZIV050E
63	50	16	122	223		38	41	185	1340	VZIV063E

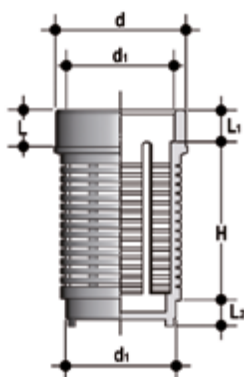


VZFV

Донный клапан с муфтовыми окончаниями с внутренней резьбой, по стандарту BSP

R	DN	PN	E	H	L	Z	г	Артикул
1/2"	15	16	55	124	15	94	135	VZFV012E
3/4"	20	16	66	149	16,3	116,4	230	VZFV034E
1	25	16	75	175	19,1	136,8	390	VZFV100E
1" 1/4	32	16	87	200	21,4	157,2	620	VZFV114E
1" 1/2	40	16	100	209	21,4	166,2	860	VZFV112E
2	50	16	122	248	25,7	196,6	1520	VZFV200E

АКСЕССУАРЫ



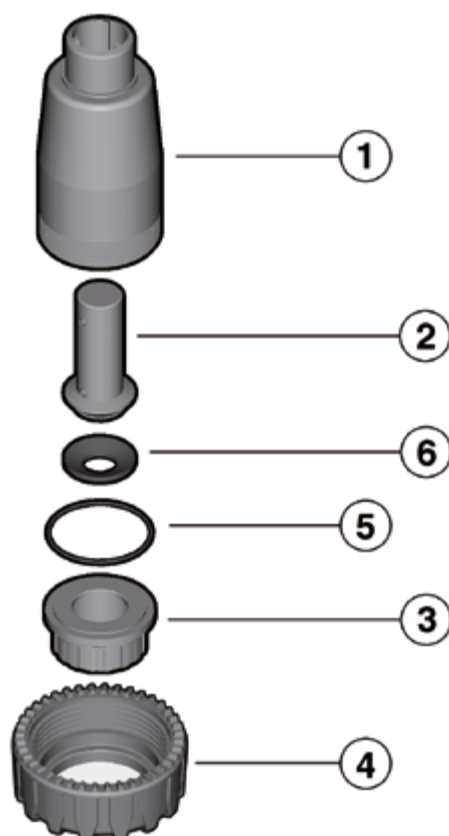
SZIV

Фильтр с муфтовым и втулочным окончаниями под холодную сварку с донным клапаном VZ

d ₁	d	H	L	L ₁	L ₂	Артикул
16	20	34,5	8	7,5	6,5	SZIV016
20	25	44	9,5	8,5	7,5	SZIV020
25	32	57	11	9,5	8,5	SZIV025
32	40	67	13	11	10	SZIV032
40	50	58,5	15,5	13	11,5	SZIV040
50	63	77,5	19	15	13	SZIV050
63	75	93,5	22	19	15,5	SZIV063

КОМПОНЕНТЫ

ДЕТАЛИЗИРОВАННАЯ ВЗРЫВ-СХЕМА



- 1 · Корпус (ПВХ - 1)
- 2 · Поршень (ПВХ - 1)
- 3 · Муфта (ПВХ - 1)

- 4 · Гайка (ПВХ - 1)
- 5 · Уплотнение корпуса (EPDM - 1)*

- 6 · Уплотнение поршня (EPDM - 1)*

* Запчасти

В скобках указан материал компонента и число изделий в комплекте поставки

РАЗБОРКА

- 1) Сбросить давление в системе и опорожнить трубопровод перед клапаном.
- 2) Отвинтить гайку (4).
- 3) Извлечь муфту (3) и уплотнение корпуса (5).
- 4) Извлечь поршень (2) и соответствующее уплотнение (6).

СБОРКА

- 1) Установить уплотнение корпуса (5) и уплотнение поршня (6) в соответствующие гнезда.
- 2) Вставить поршень (2) в корпус (1).
- 3) Установить муфту (3).
- 4) Затянуть гайку (4).



Примечание: во время сборочных операций рекомендуется смазать резиновые прокладки. Следует помнить, что минеральные масла непригодны для этой цели, т.к. они агрессивны к этилен-пропилен каучуку (EPDM).

УСТАНОВКА

Донный клапан FIP всегда устанавливается в вертикальном положении, при этом корпус должен быть повернут гайкой вниз, как показано на рис. 1.

Рис. 1

