

## Преимущества муфт STRAUB-PLAST-PRO

1. Полный комплект, готовый к монтажу
2. Большой ассортимент внутренних вставок
3. Подходит для соединения ПЭ-трубы, многослойной ПЭ-трубы, PE-RT-трубы, PEX-трубы
4. Проведение монтажа без внешнего источника энергии
5. Возможность монтажа при любых погодных условиях
6. Высокая устойчивость к коррозии и окислению
7. Не требуется предварительная подготовка труб
8. Быстрая и простая технология установки
9. Кольца жёсткости для ПЭ интегрированы в полный набор
10. Легко хранить, так как компоненты имеют длительный срок службы
11. Соединение более надёжно, чем сама труба PE100
12. Швейцарское качество продукции



### Спецификация материалов STRAUB-PLAST-PRO

Детали	Материалы
Хомуты	AISI 316L/1.4462
Болты стяжные	A4-80
Болты закладные	AISI 316L
Внутренняя вставка	Углеродистая сталь, покрытие RILSAN
Среда	Все виды водных растворов, углеводороды
Температура	-30°...+100°C



**straub**®   
**the right connection**

an OAliaxis company

afinara.ru; info@afinara.ru; +7 (495) 604-10-11

Информация и данные, указанные в данной брошюре направлены на информирование пользователя о разновидностях продуктов STRAUB. Эта информация может содержать неточности и типографические ошибки. Фирма Штрауб Верке АГ оставляет за собой право на внесение дополнений и изменений, связанных с изменением конструкции, усовершенствованием продукции или другим причинам без предварительного извещения. Фирма Штрауб Верке АГ не несёт никакой ответственности за последствия, связанные с применением данных, диаграмм или примеров практического применения, указанных в данной брошюре, без предварительного согласования с представительством производителя.

**STRAUB-PLAST-PRO**  
Быстро. Просто. Безопасно

**straub**®   
**the right connection**

an OAliaxis company

## STRAUB-PLAST-PRO

Устойчивое к осевому смещению соединение для пластиковых труб (ПЭ, ПП, PE-RT, PEX)

STRAUB-PLAST-PRO – это полный набор, позволяющий проводить быстрый и простой монтаж труб из полиэтилена, полипропилена, PEX, PE-RT. Подходит для соединения труб SDR 11 (63.0 - 180.0 мм, PN16) и SDR 17 (125.0 - 355.0 мм, PN10). STRAUB-PLAST-PRO предназначен для использования на водопроводах, ГВС, канализации, промышленных предприятиях.

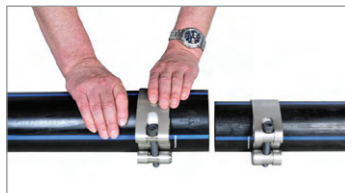
Полный типоразмерный ряд продукции даёт преимущество в том, что трубы могут быть легко соединены без внешних источников энергии и специальной подготовки трубы при любых погодных условиях. Трубы из различных материалов могут соединяться с использованием внутренних вставок и внешних хомутов.

Данная технология позволяет легко устанавливать продукт, и практически невозможно провести монтаж неправильно.

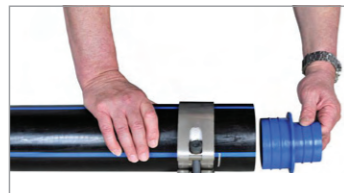
Полиэтиленовые фольгированные многослойные трубы с дополнительным защитным слоем используются, когда трубопровод прокладывается среди загрязнённых почв. При монтаже обычным способом защитный слой и алюминиевая фольга должны быть удалены. Но это не требуется, если трубы соединяются муфтами STRAUB-PLAST-PRO – соединение проходит быстро и без дополнительной обработки концов труб.

Для соединения многослойной трубы необходимо уточнять наружный диаметр трубы для специального исполнения внешних хомутов.

### Монтаж редукции PLAST-PRO R



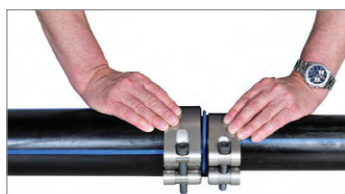
Насадить хомуты на обе трубы.



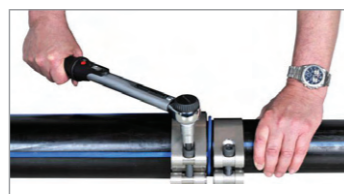
Поместить внутреннюю вставку до упора.



Соединить трубы до упора.



Выровнять хомуты по концам труб.



Затягивайте попеременно болты, используя динамометрический ключ до необходимого момента, указанного на этикетке каждого хомута.



Пример для заказа:  
STRAUB-PLAST-PRO L D=90.0 SDR11  
STRAUB-PLAST-PRO FA Dn=50мм D=63 SDR11



## Полный комплект STRAUB-PLAST-PRO

Описание	Внутренняя ставка	Количество в соединении	Хомут
<b>STRAUB-PLAST-PRO L</b> Муфта D=63-180 SDR11 D=125-355 SDR17		+ 2x	
<b>STRAUB-PLAST-PRO LR</b> Ремонтная муфта (размер повреждения до 100 мм) D=63-180 SDR11 D=125-180 SDR17		+ 2x	
<b>STRAUB-PLAST-PRO R</b> Редукция D=90x63-180x160 SDR11 D=125x110-180x125 SDR17		+ 2x	
<b>STRAUB-PLAST-PRO B90</b> Отвод 90° D=63-180 SDR11 D=125-355 SDR17		+ 2x	
<b>STRAUB-PLAST-PRO B45</b> Отвод 45° D=63-180 SDR11 D=125-355 SDR17		+ 2x	
<b>STRAUB-PLAST-PRO T</b> Тройник D=63-180 SDR11 D=125-355 SDR17		+ 3x	
<b>STRAUB-PLAST-PRO FA</b> Фланцевый адаптер* 63DN50-180DN150 SDR11 125DN100-355DN350 SDR17		+ 1x	

\*Болты в комплект поставки не входят