



# ФИТИНГИ ДЛЯ СВАРКИ ВРАСТРУБ

ПВДФ

Фитинги метрической серии ISO-UNI



# ФИТИНГИ ДЛЯ СВАРКИ ВРАСТРУБ

Линейка фитингов, предназначенных для транспортировки сред под давлением; соединение выполняется способом сварки внахлест.

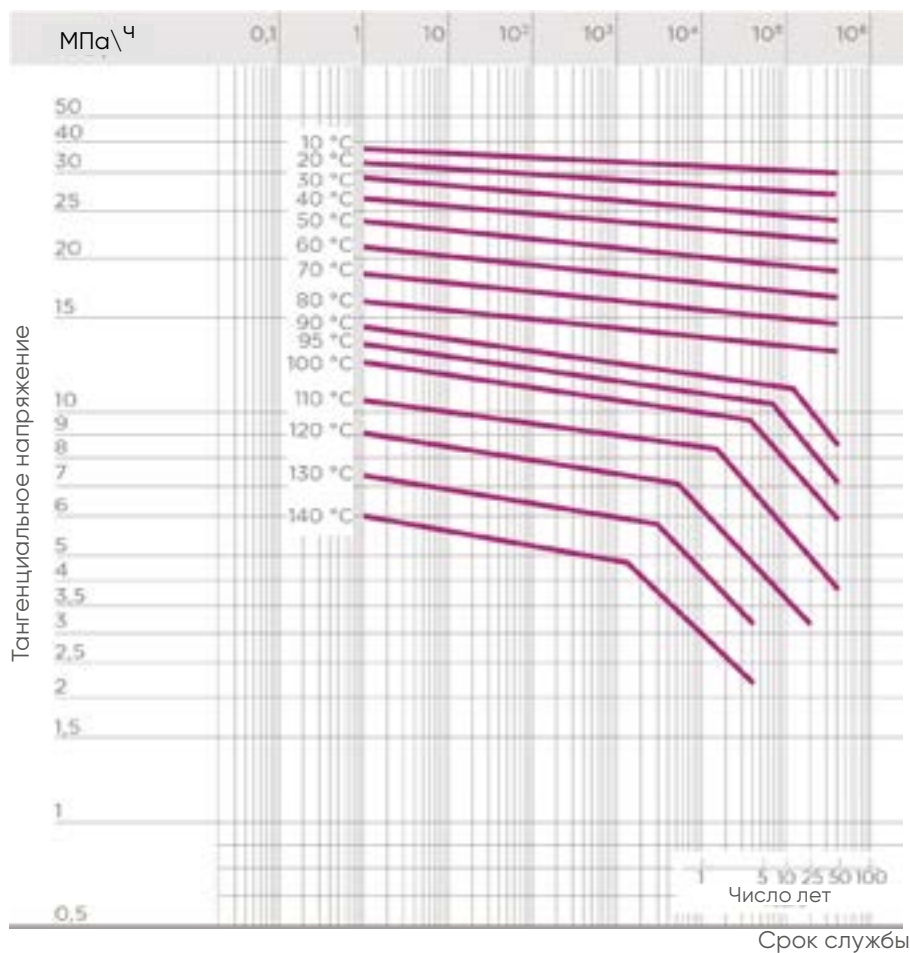
## ФИТИНГИ МЕТРИЧЕСКОЙ СЕРИИ ISO-UNI

Технические характеристики	
Диапазон диаметров	d 16 ÷ 110 (мм)
Номинальное давление	PN 16 при температуре воды 20 °C
Диапазон температур	-40 °C ÷ 140 °C
Стандарт соединений	<b>Сварка:</b> EN ISO 10931. Соединения с трубами по стандарту EN ISO 10931 <b>Фланцы:</b> ISO 7005-1, EN 10931, EN 558-1, DIN 2501, ANSI B.16.5 cl. 150
Применимые стандарты	<b>Конструктивные критерии:</b> EN ISO 10931 <b>Методики и требования к испытаниям:</b> EN ISO 10931 <b>Критерии монтажа:</b> DVS 2201-1, DVS 2207-15, DVS 2208-1
Материал фитингов	ПВДФ
Материал уплотнений	FKM

# ТЕХНИЧЕСКИЕ ДАННЫЕ

## КРИВЫЕ РЕГРЕССИИ ДЛЯ ФИТИНГОВ ИЗ ПВДФ

Коэффициенты регрессии согласно стандарту ISO 10931 для значений MRS (минимальный предел прочности) = 25 Н/мм<sup>2</sup> (МПа)



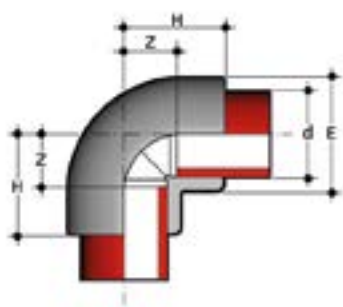
## ГРАФИК ЗАВИСИМОСТИ ДАВЛЕНИЯ ОТ ТЕМПЕРАТУРЫ

Для воды или неагрессивных сред, в отношении которых материал классифицируется как ХИМИЧЕСКИ СТОЙКИЙ (прогнозируемый срок службы 25 лет). В других случаях требуется соответствующее снижение номинального давления PN.



Данные, приведенные в настоящей брошюре, достоверны. Компания FIP не несет ответственности за данные, которые не следуют непосредственно из международных стандартов. Компания FIP оставляет за собой право вносить любые изменения. Монтаж изделия и его техобслуживание должны выполняться квалифицированным персоналом.

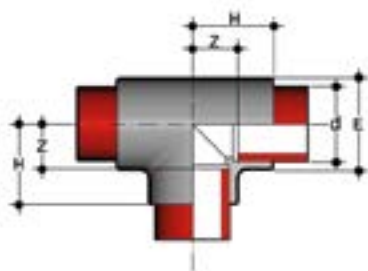
# РАЗМЕРЫ



## GIF

Отвод 90° под сварку в раструб

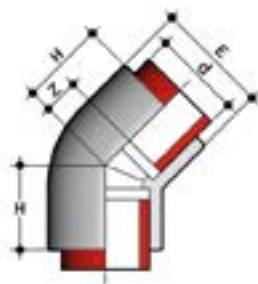
d	PN	E	H	Z	g	Артикул
16	16	22	23	10	14	GIF016
20	16	28	27	13	28	GIF020
25	16	33	32	16	43	GIF025
32	16	41	37	19	65	GIF032
40	16	52	43	23	125	GIF040
50	16	63	51	27	195	GIF050
63	16	77	61	34	340	GIF063
75	16	92	73	42	575	GIF075
90	16	110	83	47	850	GIF090
110	16	133	99	58	1470	GIF110



## TIF

Тройник 90° под сварку в раструб

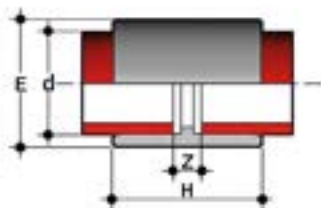
d	PN	E	H	Z	g	Артикул
16	16	22	23	10	18	TIF016
20	16	28	27	13	35	TIF020
25	16	33	32	16	55	TIF025
32	16	41	37	19	90	TIF032
40	16	51	43	22	150	TIF040
50	16	63	52	29	270	TIF050
63	16	79	63	35	470	TIF063
75	16	93	71	40	665	TIF075
90	16	109	82	46	1025	TIF090
110	16	133	99	58	1800	TIF110



## HIF

Отвод 45° под сварку в раструб

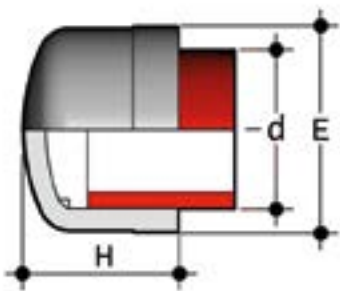
d	PN	E	H	Z	g	Артикул
20	16	28	22	7	24	HIF020
25	16	33	25	9	37	HIF025
32	16	42	30	12	63	HIF032
40	16	51	37	16	110	HIF040
50	16	63	43	19	202	HIF050
63	16	79	52	25	337	HIF063
75	16	88	61	30	395	HIF075
90	16	105	73	37	645	HIF090
110	16	127	87	46	1095	HIF110



## MIF

Муфта под сварку в раструб

d	PN	E	H	Z	g	Артикул
20	16	28	36	7	20	MIF020
25	16	33	40	8	28	MIF025
32	16	42	44	8	48	MIF032
40	16	51	49	8	70	MIF040
50	16	63	55	8	120	MIF050
63	16	77	64	9	185	MIF063
75	16	90	72	10	275	MIF075
90	16	108	79	8	415	MIF090
110	16	131	84	11	710	MIF110

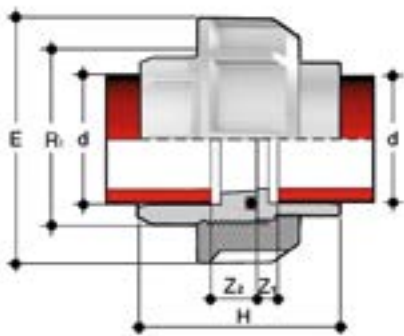


## CIF

Заглушка под сварку в раструб

d	PN	H	E	g	Артикул
*16	16	20	23	7	CIF016
20	16	23	28	11	CIF020
25	16	27	33	19	CIF025
32	16	31	41	32	CIF032
40	16	36	50	47	CIF040
50	16	43	61	75	CIF050
63	16	51	76	135	CIF063
*75	16	58	90	215	CIF075
*90	16	68	109	400	CIF090
*110	16	81	130	630	CIF110

\*Перекупаемая позиция



## BIGF

Разборная муфта с окончаниями под сварку вращающихся валов с уплотнением из FKM

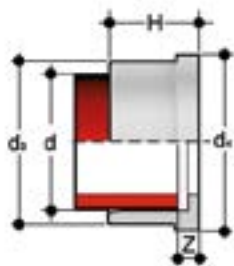
d	R <sub>1</sub>	PN	E	H	Z1	Z2	g	Артикул
20	1"	16	47	45,5	12	5,5	59	BIGF020F
25	1 1/4"	16	58	49,5	12	5,5	99	BIGF025F
32	1 1/2"	16	65	53,5	12	5,5	141	BIGF032F
40	2"	16	78	59,5	14	5,5	218	BIGF040F
50	2 1/4"	16	85	67,5	16	5,5	290	BIGF050F
63	2 3/4"	16	103	79,5	20	5,5	476	BIGF063F



## EFGF

Гайка с резьбой по стандарту BSP для разборных муфт BIGF, BIFXF и BIRXF

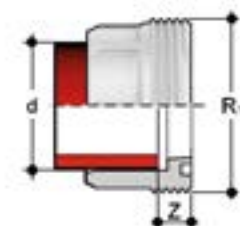
R	d BIGF	E	F	H	g	Артикул
1"	20	47	28	22	30	EFGF100
1 1/4"	25	58	36	25	46	EFGF114
1 1/2"	32	65	42	27	63	EFGF112
2"	40	78	53	30	90	EFGF200
2 1/4"	50	85	59	33	117	EFGF214
2 3/4"	63	103	74	38	188	EFGF234



## Q/BIGF

Муфта под сварку вращуруб, метрический стандарт

d	PN	d <sub>2</sub>	d <sub>1</sub>	H	Z	g	Артикул
20	16	27,5	30,1	19,5	5,5	13	QBIGF020
25	16	36	38,8	21,5	5,5	27	QBIGF025
32	16	41,5	44,7	23,5	5,5	32	QBIGF032
40	16	53	56,5	25,5	5,5	57	QBIGF040
50	16	59	62,6	28,5	5,5	57	QBIGF050
63	16	74	78,4	32,5	5,5	97	QBIGF063

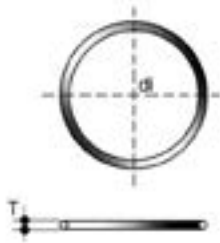


## F/BIGF

Муфтовая вставка под сварку вращуруб, метрический стандарт

d	R <sub>1</sub>	PN	Z	g	Артикул
20	1"	16	12	16	FBIGF020
25	1 1/4"	16	12	27	FBIGF025
32	1 1/2"	16	12	38	FBIGF032
40	2"	16	14	62	FBIGF040
50	2 1/4"	16	16	74	FBIGF050
63	2 3/4"	16	18	141	FBIGF063

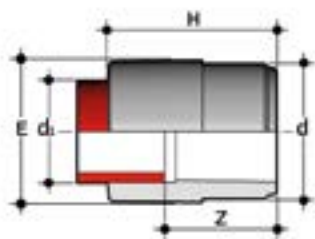




## УПЛОТНИТЕЛЬНОЕ КОЛЬЦО

Уплотнения для разборных муфт BIGF, BIFXF и BIRXF

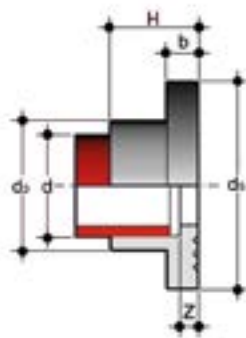
d union	C	d <sub>i</sub>	T	Артикул EPDM	Артикул FKM
16	3062	15,54	2,62	OR3062E	OR3062F
20	4081	20,22	3,53	OR4081E	OR4081F
25	4112	28,17	3,53	OR4112E	OR4112F
32	4131	32,93	3,53	OR4131E	OR4131F
40	6162	40,65	5,34	OR6162E	OR6162F
50	6187	47	5,34	OR6187E	OR6187F
63	6237	59,69	5,34	OR6237E	OR6237F
75	6300	75,57	5,34	OR6300E	OR6300F
90	6362	91,45	5,34	OR6362E	OR6362F
110	6450	113,67	5,34	OR6450E	OR6450F



## RIF

Переходная втулка под сварку вразруб, d - втулочное соединение, d1 - муфтовое соединение

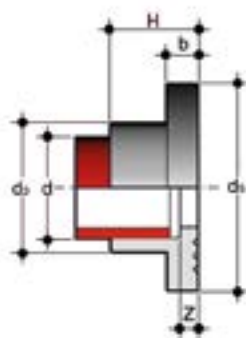
d x d <sub>1</sub>	PN	E	H	Z	g	Артикул
20 x 16	16	20	35	22	11	RIF020016
25 x 20	16	26	40	26	15	RIF025020
32 x 25	16	32	46	30	28	RIF032025
40 x 25	16	32	51	35	40	RIF040025
40 x 32	16	40	54	36	47	RIF040032
50 x 32	16	39	59	41	55	RIF050032
50 x 40	16	47	63	43	70	RIF050040
63 x 32	16	40	67	49	100	RIF063032
63 x 50	16	60	76	53	130	RIF063050
75 x 63	16	75	89	61	220	RIF075063
90 x 63	16	73	97	70	280	RIF090063
90 x 75	16	87	104	73	335	RIF090075
110 x 90	16	103	121	85	520	RIF110090



## QRNF

Бурт (по стандарту DIN) под сварку внахлест, применяется со свободным фланцем ODB

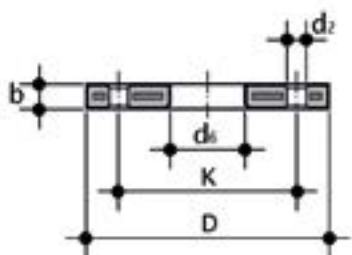
d	DN	PN	b	d <sub>3</sub>	d <sub>2</sub>	H	Z	g	Артикул
20	15	16	7	27	45	20	6	23	QRNF020
25	20	16	9	34	58	22	6	46	QRNF025
32	25	16	10	41	68	25	6	58	QRNF032
40	32	16	11	50	78	27	6	91	QRNF040
50	40	16	12	61	88	30	6	122	QRNF050
63	50	16	14	76	102	34	6	181	QRNF063
75	65	16	16	90	122	38	7	288	QRNF075
90	80	16	17	108	138	44	8	411	QRNF090
110	100	16	18	131	158	50	8	573	QRNF110



## QRAF

Бурт с зубчатой поверхностью под муфтовую сварку, для использования со свободными фланцами OAB (для других размеров использовать QRNF)

d	DN	OAB размер	PN	b	d <sub>3</sub>	d <sub>5</sub>	H	Z	g	Артикул
25	20	3/4"	16	9	34	54	22	6	46	QRAF034
32	25	1"	16	10	41	64	25	6	58	QRAF100
40	32	1 1/4"	16	11	50	72	27	6	91	QRAF114
50	40	1 1/2"	16	12	61	83	30	6	122	QRAF112
90	80	3"	16	17	108	129	44	8	411	QRAF300



## ODB

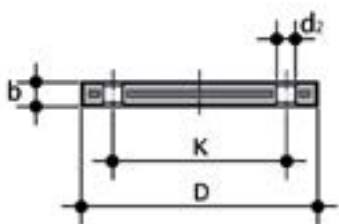
Свободный фланец из PP/FRP со стальным сердечником, стандарты EN/ISO/DIN, для буртов QRNF. Отверстия: PN 10/16

d	DN	*PMA (бар)	b	D	d <sub>2</sub>	d <sub>6</sub>	K	M	** (Н*м)	n	g	Артикул
20	15	16	12	95	14	28	65	M12	15	4	290	ODB020
25	20	16	14	105	14	34	75	M12	15	4	410	ODB025
32	25	16	16	115	14	42	85	M12	15	4	610	ODB032
40	32	16	16	140	18	51	100	M16	20	4	880	ODB040
50	40	16	16	150	18	62	110	M16	30	4	810	ODB050
63	50	16	19	165	18	78	125	M16	35	4	940	ODB063
75	65	16	19	188	18	92	145	M16	40	4	1210	ODB075
**90	80	16	21	200	18	109	160	M16	40	8	1480	ODB090
***125	100	16	20	220	18	135	180	M16	45	8	1570	ODB125

\*PMA: максимально допустимое рабочее давление

\*\*номинальный момент затяжки

\*\*\*d125: для буртов QRNF d 110



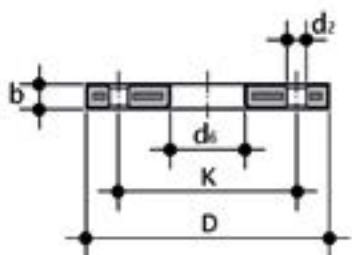
## ODBC

Глухой фланец из PP/FRP со стальным сердечником, стандарты EN/ISO/DIN. Отверстия: PN 10/16

d	DN	*PMA (бар)	b	d <sub>2</sub>	D	k	M	n	** (Н*м)	g	Артикул
20	15	10	16	14	95	65	M12	4	15	290	ODBC020S
25	20	10	12	18	105	75	M12	4	15	380	ODBC025S
32	25	10	18	14	115	85	M12	4	15	600	ODBC032S
40	32	10	17	18	140	100	M16	4	25	830	ODBC040S
50	40	10	18	18	150	110	M16	4	35	1105	ODBC050S
63	50	10	18	18	165	125	M16	4	35	1308	ODBC063S
75	65	10	18	18	185	145	M16	4	40	1580	ODBC075S
90	80	10	20	18	200	160	M16	8	40	2244	ODBC090S
110	100	10	20	18	220	180	M16	8	45	2829	ODBC110S

\*PMA: максимально допустимое рабочее давление

\*\*номинальный момент затяжки

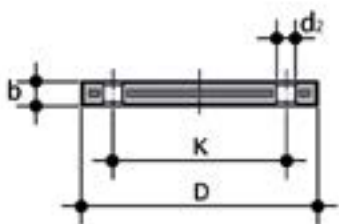


## OAB

Свободный фланец из PP/FRP со стальным сердечником, стандарты ANSI B16.5 кл.150, для буртов QRNF и QRAF

d (дюймы)	DN	*РМА (бар)	b	D	d <sub>2</sub> мм	d <sub>2</sub> дюйм	d <sub>1</sub>	к мм	к дюйм	** (Н*м)	n	g	Артикул
1/2"	15	16	12	95	16	5/8"	28	60,45	2"3/8	15	4	220	OAB012
3/4"	20	16	12	102	16	5/8"	34	69,85	2"3/4	15	4	240	OAB034
1"	25	16	16	114	16	5/8"	42	79,25	3"1/8	15	4	390	OAB100
1"1/4	32	16	16	130	16	5/8"	51	88,90	3"1/2	25	4	510	OAB114
1"1/2	40	16	18	133	16	5/8"	62	98,55	3"7/8	35	4	580	OAB112
2"	50	16	18	162	20	3/4"	78	120,65	4"3/4	35	4	860	OAB200
2"1/2	65	16	18	184	20	3/4"	92	139,70	5"1/2	40	4	1100	OAB212
3"	80	16	18	194	20	3/4"	111	152,40	6"	40	4	1040	OAB300
4"	100	16	18	229	20	3/4"	133	190,50	7"1/2	40	8	1620	OAB400

\*РМА: максимально допустимое рабочее давление  
\*\*номинальный момент затяжки

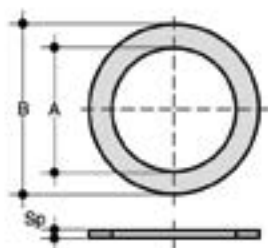


## OABC

Глухой фланец из PP/FRP со стальным сердечником, стандарты ANSI B16.5 кл.150

d (дюймы)	DN	*РМА (бар)	b	D	d <sub>2</sub> мм	d <sub>2</sub> дюйм	К мм	К дюйм	** (Н*м)	n	g	Артикул
1/2"	15	16	12	95	16	5/8"	60,45	2"3/8	15	4	200	OABC012
3/4"	20	16	12	102	16	5/8"	69,85	2"3/4	15	4	240	OABC034
1"	25	16	16	114	16	5/8"	79,25	3"1/8	15	4	370	OABC100
1"1/4	32	16	16	130	16	5/8"	88,90	3"1/2	25	4	530	OABC114
1"1/2	40	16	18	133	16	5/8"	98,55	3"7/8	35	4	560	OABC112
2"	50	16	18	162	20	3/4"	120,65	4"3/4	35	4	810	OABC200
2"1/2	65	16	18	184	20	3/4"	139,70	5"1/2	40	4	1070	OABC212
3"	80	16	18	194	20	3/4"	152,40	6"	40	4	1030	OABC300
4"	100	16	18	229	20	3/4"	190,50	7"1/2	40	8	1570	OABC400

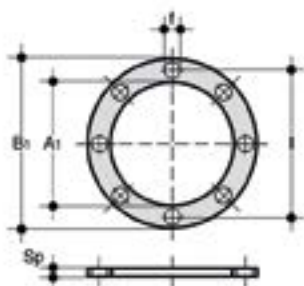
\*РМА: максимально допустимое рабочее давление  
\*\*номинальный момент затяжки



## QHV/X

Плоское уплотнение из EPDM и FKM под фланцевое соединение, стандарты DIN 2501, EN1092

d	DN	A	B	Sp	Артикул EPDM	Артикул FKM
20 - 1/2"	15	20	32	2	QHVX020E	QHVX020F
25 - 3/4"	20	24	38,5	2	QHVX025E	QHVX025F
32 - 1"	25	32	48	2	QHVX032E	QHVX032F
40 - 1" 1/4	32	40	59	2	QHVX040E	QHVX040F
50 - 1" 1/2	40	50	71	2	QHVX050E	QHVX050F
63 - 2"	50	63	88	2	QHVX063E	QHVX063F
75 - 2" 1/2	65	75	104	2	QHVX075E	QHVX075F
90 - 3"	80	90	123	2	QHVX090E	QHVX090F
110 - 4"	100	110	148	3	QHVX110E	QHVX110F



## QHV/Y

Плоское уплотнение из EPDM под фланцевое соединение, стандарты DIN 2501, EN 1092, самоцентрирующееся для отверстий PN 10/16

d	DN	A <sub>1</sub>	B <sub>1</sub>	F	l	U	Sp	Артикул
20 - 1/2"	15	17	95	14	65	4	2	QHVY020E
25 - 3/4"	20	22	107	14	76,3	4	2	QHVY025E
32 - 1"	25	28	117	14	86,5	4	2	QHVY032E
40 - 1" 1/4	32	36	142,5	18	101	4	2	QHVY040E
50 - 1" 1/2	40	45	153,3	18	111	4	2	QHVY050E
63 - 2"	50	57	168	18	125,5	4	2	QHVY063E
75 - 2" 1/2	65	71	187,5	18	145,5	4	3	QHVY075E
90 - 3"	80	84	203	18	160	8	3	QHVY090E
110 - 4"	100	102	223	18	181	8	3	QHVY110E