

ПВХ

Группа компаний

# AFINARA

Полимерные трубопроводы  
против коррозии



ПРОМЫШЛЕННЫЕ  
ПОЛИМЕРНЫЕ  
СИСТЕМЫ

КАТАЛОГ ПРОДУКЦИИ 2025



# ОБЩИЕ ХАРАКТЕРИСТИКИ



## Термостойкость

ПВХ используется в интервале температур от 0 °С до 60 °С, при этом обладает высокой термостабильностью в интервале от 20 °С до 50 °С. Его применяют в промышленности и водопроводных системах, обеспечивая отличную механическую прочность, значительную жесткость, сниженный коэффициент теплового расширения и повышенный коэффициент надежности при эксплуатации.



## Механические свойства

ПВХ характеризуются низкой кислородной проницаемостью и сниженным водопоглощением (0,1 % при 23 °С в соответствии с ASTM D 570). Термоустойчивость обеспечивает хорошую стойкость к ударным нагрузкам и работу при давлении до 16 бар при температуре 20 °С.



## Огнестойкие свойства

Состав ПВХ устойчив к горению при температуре воспламенения 399 °С. Присутствие пламени возможно только, если концентрация кислорода в два раза превышает содержание в атмосфере, или при наличии внешнего источника возгорания. Кислородный индекс: 45 %. Класс горючести UL 94: V0.

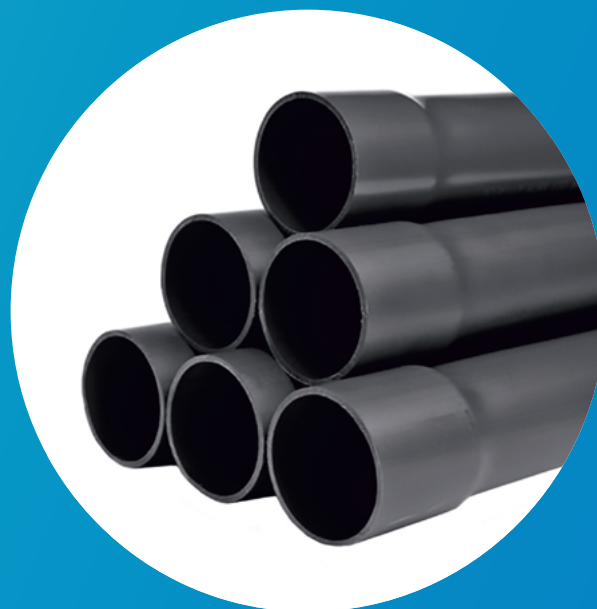


## Химическая стойкость

ПВХ обладает высокой устойчивостью к воздействию многих кислот и щелочей, парафиновых и алифатических углеводородов и солевых растворов. Не рекомендуется использовать для транспортировки полярных органических соединений, в том числе хлористых и ароматических растворителей. Согласно действующим национальным и международным нормативам ПВХ полностью совместим также с пищевым сырьем, деминерализованной водой, питьевой водой и водой, подлежащей опреснению. Кроме того, ПВХ отличаются низкой кислородной проницаемостью и сниженным водопоглощением (0,1 % при 23 °С по стандарту ASTM D 570).

ПВХ (PVC-U)

# ТРУБЫ НАПОРНЫЕ



## Описание

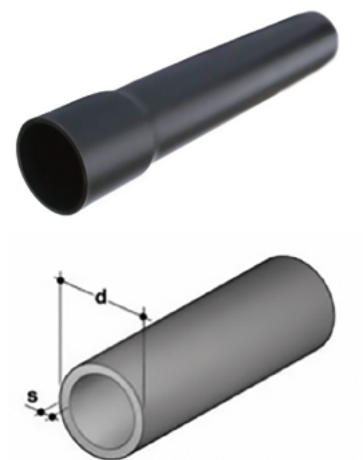
Трубы из непластифицированного поливинилхлорида (ПВХ) предназначены для использования преимущественно в напорных и безнапорных системах технологических трубопроводов для транспортировки средне агрессивных химических сред, очищенной и деминерализованной воды. Трубы соответствуют требованиям ГОСТ 51613-2000.

## Технические характеристики

Характеристика	Ед. изм.	Значение
Диапазон типоразмеров		D 16...600
Средний полный срок службы	лет	25
Рабочая среда		Группы 1, 2 (см. ТР ТС 032/2013)
Номинальное давление (PN)	бар	до 16 (см. таблицу номенклатур)
Макс. температура рабочей среды	°C	+60
Мин. температура рабочей среды	°C	0
Материал		ПВХ (PVC-U)
Тип соединения		Холодная химическая сварка (склейка)
Температура окружающей среды	°C	0...+60
Цвет		Тёмно-серый / прозрачный



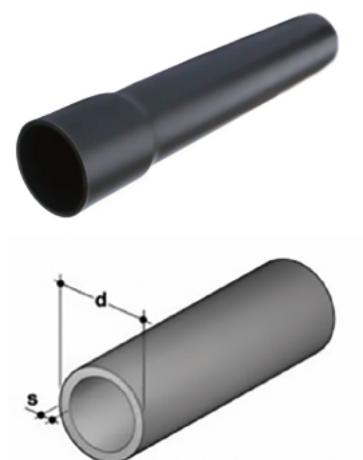
## ТРУБЫ НАПОРНЫЕ IPS



### PN 16

d, мм	s, мм	Давление, бар	Длина, м	Артикул IPS
16	1,5	16	3	IPIPEV16016
20	1,5	16	3	IPIPEV16020
25	1,9	16	3	IPIPEV16025
32	2,4	16	3	IPIPEV16032
40	3,0	16	3	IPIPEV16040
50	3,7	16	3	IPIPEV16050
63	4,7	16	3	IPIPEV16063
75	5,6	16	3	IPIPEV16075
90	6,7	16	3	IPIPEV16090
110	6,6	16	3	IPIPEV16110
125	7,4	16	3	IPIPEV16125*
140	8,3	16	3	IPIPEV16140*
160	9,5	16	3	IPIPEV16160*
225	13,4	16	3	IPIPEV16225*
280	16,6	16	3	IPIPEV16280*
315	12,1	16	3	IPIPEV16315*
350	26,1	16	4	IPIPEV16355*
400	29,4	16	4	IPIPEV16400*

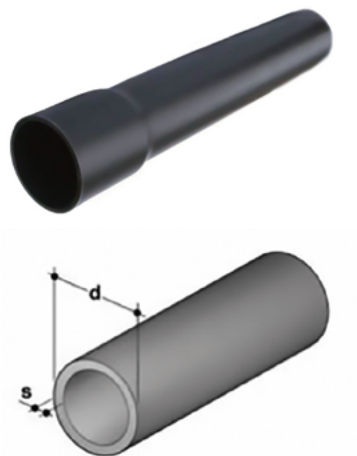
\* заказная номенклатура



### PN 12,5

d, мм	s, мм	Давление, бар	Длина, м	Артикул IPS
110	5,3	12,5	3	AQV311053R*
160	7,7	12,5	3	AQV316077R*
225	10,8	12,5	3	AQV322510R*

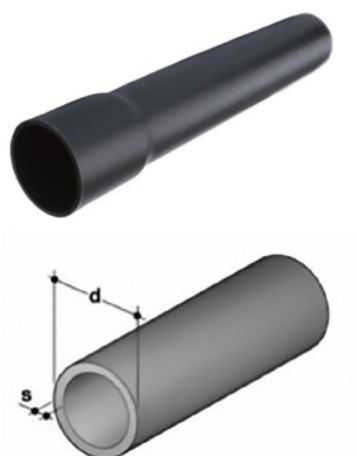
\* заказная номенклатура



## PN 10

d, мм	s, мм	Давление, бар	Длина, м	Артикул IPS
25	1,5	10	3	AQV302515R*
32	1,6	10	3	IPIPEV10032
40	1,9	10	3	IPIPEV10040
50	2,4	10	3	IPIPEV10050
63	3,0	10	3	IPIPEV10063
75	3,6	10	3	IPIPEV10075
90	4,3	10	3	IPIPEV10090
110	4,2	10	3	IPIPEV10110
125	4,8	10	3	IPIPEV10125
140	5,4	10	3	IPIPEV10140
160	6,2	10	3	IPIPEV10160
200	7,7	10	3	IPIPEV10200
225	8,6	10	3	IPIPEV10225
250	9,6	10	3	IPIPEV10250*
280	10,7	10	3	IPIPEV10280*
315	12,1	10	3	IPIPEV10315*
355	13,6	10	3	AQV335513R*
400	15,3	10	3	AQV340015R*
450	21,5	10	4	IPIPEV10450*
500	23,9	10	4	IPIPEV10500*
630	30	10	4	IPIPEV10630*

\* заказная номенклатура



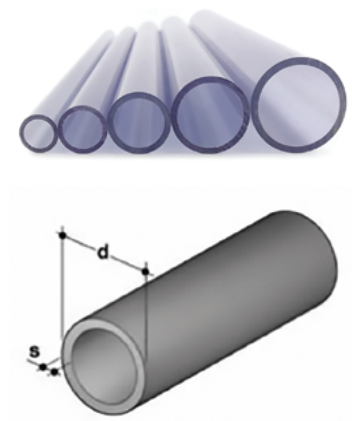
## PN 6

d, мм	s, мм	Давление, бар	Длина, м	Артикул IPS
50	1,6	6	3	AQV305016R*
63	2,0	6	3	AQV306320R*
75	2,3	6	3	AQV307523R*
90	2,8	6	3	AQV309028R*
110	2,7	6	3	AQV311027R*
125	3,9	6	3	AQV312539R*
140	3,5	6	3	AQV314035R*
160	4,0	6	3	AQV316040R*
200	4,9	6	3	AQV320049R*
225	5,5	6	3	AQV322555R*
250	6,2	6	3	AQV325062R*
280	6,9	6	3	AQV328069R*
315	7,7	6	3	AQV331577R*
355	8,7	6	3	AQV335587R*
400	9,8	6	3	AQV340098R*

\* заказная номенклатура

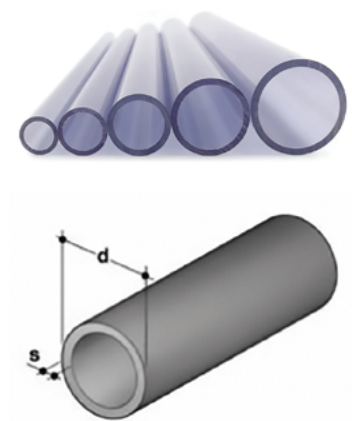


# ТРУБЫ ПРОЗРАЧНЫЕ IPS



## PN 10

d, мм	s, мм	Давление, бар	Длина, м	Артикул IPS
20	2,5	10	3	IPIPET10020
25	2,5	10	3	IPIPET10025
32	3,0	10	3	IPIPET10032
40	3,2	10	3	IPIPET10040
50	3,5	10	3	IPIPET10050
63	4,0	10	3	IPIPET10063
75	4,0	10	3	IPIPET10075
90	4,3	10	3	IPIPET10090



## PN 6

d, мм	s, мм	Давление, бар	Длина, м	Артикул IPS
110	5,0	6	3	IPIPET00110*
140	5,0	6	3	IPIPET00140*
160	5,5	6	3	IPIPET00160*
225	7,5	6	3	IPIPET00225*

\* заказная номенклатура

ПВХ (PVC-U)

# ФИТИНГИ

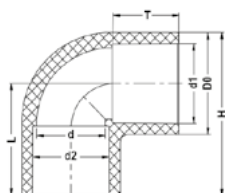


## Описание

Линейка напорных фитингов из поливинилхлорида (ПВХ), предназначенных для транспортировки сред под давлением, соединение способом холодной сварки (клеевое соединение) с применением специального связующего состава и очистителя.

## Технические характеристики

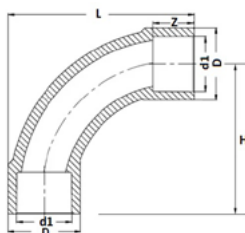
Характеристика	Ед. изм.	Значение
Диапазон типоразмеров		D 16...500
Средний полный срок службы	лет	25
Рабочая среда		Группы 1, 2 (см. ТР ТС 032/2013)
Номинальное давление (PN)	бар	до 16 (см. таблицу номенклатур)
Макс. температура рабочей среды	°C	+60
Мин. температура рабочей среды	°C	0
Материал		ПВХ (PVC-U)
Тип соединения		Холодная химическая сварка (склейка)
Температура окружающей среды	°C	0...+60
Цвет		Тёмно-серый



## Отвод 90°

Размер	d, мм	d2, мм	d1, мм	D0, мм	T, мм	L, мм	H, мм	Вес, кг	Артикул
20	19	19,95	20,3	26,3	16,5	28	41	0,018	IGIV020
25	24	24,95	25,3	31,7	19	33	49	0,028	IGIV025
32	31	31,95	32,35	39,75	22,5	40	60	0,049	IGIV032
40	39	39,95	40,4	49,6	26,5	48	73	0,089	IGIV040
50	49	49,95	50,45	60	31,5	58	88	0,136	IGIV050
63	62	62,95	63,5	75,5	38	71	109	0,257	IGIV063
75	74	74,95	75,5	88,9	44	83	127,5	0,393	IGIV075
90	89	89,95	90,55	105	51,5	98	150,5	0,602	IGIV090
110	109	109,55	110,6	127	61,5	118	181,5	0,977	IGIV110
140	138,5	139,95	140,6	161,4	76	147,8	228,5	1,989	IGIV140
160	158	159,95	160,7	184,5	86,5	168,5	261	2,94	IGIV160
200	195	199,2	201	228,6	110	208,3	323	5,482	IGIV200
225	223,5	224,95	225,8	249,8	118,5	233	358	5,63	IGIV225
250	247	249,6	251,2	270	130	256	391	5,64	IGIV250
280	252,9	279,9	281,1	307	145	293,5	447	9,011	IGIV280*
315	310,1	314,5	316	343,3	161	328,3	500	12,82	IGIV315
355	337,8	355	356,5	386	184	366	559	16,047	IGIV355*
400	365,8	400,4	402	433,4	206	414,3	631	21,386	IGIV400

\* заказная номенклатура



## Плавный отвод 90°

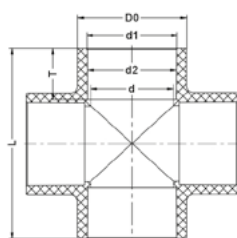
Размер	DN	d1, мм	D, мм	H, мм	L, мм	Z, мм	Артикул
20	15	20,3	27	42,71	70,5	16,5	ISIV020*
25	20	25,3	33	68,65	84,65	19	ISIV025*
32	25	32,3	41	86	106,5	22,5	ISIV032*
40	32	40,35	50	105,4	130,4	26,2	ISIV040*
50	40	50,35	61	130,5	161	31	ISIV050*
63	50	63,35	76	163,5	201,5	38	ISIV063*

\* заказная номенклатура





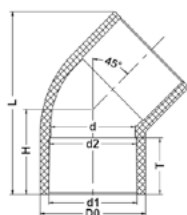
# ФИТИНГИ IPS



## Крестовина

Размер	d, мм	d2, мм	d1, мм	D0, мм	T, мм	L, мм	Вес, кг	Артикул
20	18	19,9	20,3	26,5	16	55,5	0,029	IXIV020
25	23	24,9	25,3	32	18,5	65,5	0,044	IXIV025
32	30	31,9	32,4	40	22	79,5	0,075	IXIV032
40	38	39,9	40,4	50	26	95,5	0,139	IXIV040
50	48	49,9	50,4	62	31	115	0,246	IXIV050
63	61	62,9	63,5	76	37,5	141	0,395	IXIV063
75	73	74,9	75,5	89	43,5	165	0,598	IXIV075
90	88	89,9	90,5	105	51	194,5	0,922	IXIV090
110	108	109,9	110,6	127	61	234	1,515	IXIV110
140	138	139,9	140,6	161,5	76	294	2,974	IXIV140*
160	158	160	160,7	184,5	86	336	4,351	IXIV160*
225	222	225	226	254	118,5	464	9,829	IXIV225*

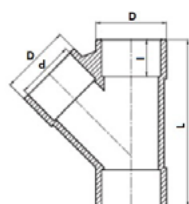
\* заказная номенклатура



## Отвод 45°

Размер	d, мм	d2, мм	d1, мм	D0, мм	T, мм	L, мм	H, мм	Вес, кг	Артикул
20	19	19,95	20,3	26,3	16,5	47,5	22,5	0,016	IHIV020
25	24	24,95	25,3	31,7	19	55,5	26	0,023	IHIV025
32	31	31,95	32,35	39,75	22,5	67	31	0,04	IHIV032
40	39	39,95	40,4	49,6	26,5	80	36,5	0,071	IHIV040
50	49	49,95	50,45	60	31,5	95,5	43,5	0,108	IHIV050
63	62	62,95	63,5	75,5	38	116,5	53	0,204	IHIV063
75	74	74,95	75,5	88,9	44	135	61,5	0,312	IHIV075
90	89	89,95	90,55	105	51,5	159,5	72	0,477	IHIV090
110	109	109,55	110,6	127	61,5	191,5	86	0,815	IHIV110
140	138,5	139,95	140,6	161,4	76	239,5	107	1,537	IHIV140
160	158	159,95	160,7	184,5	86,5	273	122	2,239	IHIV160
225	223,5	224,95	225,8	249,8	118,5	374	168	4,268	IHIV225
250	247,6	249,6	251,1	270,5	130	415	186,7	4,382	IHIV250*
280	252,7	279,9	281	307	145	458	206	6,921	IHIV280*
315	312,5	314,5	316,2	343,3	166	529	238	9,248	IHIV315
355	337	355	356,4	385,8	185	596	268	12,858	IHIV355*
400	356,4	400,4	402	432	205	646	297,7	16,127	IHIV400*

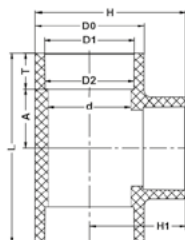
\* заказная номенклатура



## Тройник 45°

Размер	DN	D, мм	d, мм	l, мм	L, мм	Артикул
50	40	60	50	31	141	IYIV050*
63	50	75	63	38	176	IYIV063*
75	65	88	75	44	204	IYIV075*
90	80	106	90	51	247	IYIV090*
110	100	129	110	57	290	IYIV110*
160	150	185	160	76	413	IYIV160*

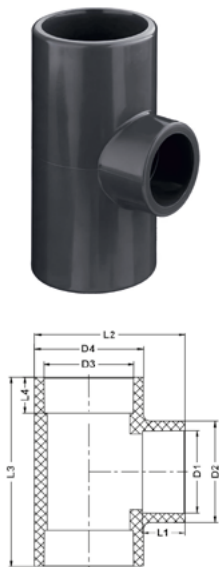
\* заказная номенклатура



## Тройник 90°

Раз- мер	d, мм	D2, мм	D1, мм	D0, мм	T, мм	A, мм	L, мм	H, мм	H1, мм	Вес, кг	Артикул
20	18,2	19,95	20,3	26,3	16,5	11,5	56	41	28	0,024	ITIV020
25	23,2	24,95	25,3	31,7	19	14	66	49	33	0,037	ITIV025
32	31	31,95	32,35	39,75	22,5	17,5	80	60	40	0,064	ITIV032
40	39	39,95	40,4	49,6	26,5	21,5	96	73	48	0,117	ITIV040
50	49	49,95	50,45	60	31,5	26,5	116	88	58	0,178	ITIV050
63	62	62,95	63,5	75,5	38	33	142	109	71	0,332	ITIV063
75	74	74,95	75,5	88,9	44	39	166	127,5	83	0,514	ITIV075
90	89	89,95	90,55	105	51,5	46,5	196	150,5	98	0,778	ITIV090
110	109	109,95	110,6	127	61,5	56,5	236	181,5	118	1,266	ITIV110
140	138,5	139,95	140,6	161	76	71,75	295,5	228,5	147,8	2,498	ITIV140
160	158,5	159,95	160,7	184,5	86,5	82	337	261	168,5	3,698	ITIV160
200	194,6	199,2	201	229,3	108	102	420	328	213,35	7,034	ITIV200
225	223,5	224,95	225,8	249,8	118,5	114,75	466,5	358	233	7,279	ITIV225
250	246,8	249,6	251,2	270	131	127	516	393	258	7,192	ITIV250
280	262,5	279,9	281,1	307	146	147,5	587	449	295,5	11,945	ITIV280*
315	311,7	314,5	316,2	344	165	159	648	498	326	16,043	ITIV315
355	337,6	355	356,5	386	185	183,5	737	564	371	21,305	ITIV355*
400	364,8	400,4	402,9	434,2	205	206	822	625	407,9	29,075	ITIV400*

\* заказная номенклатура



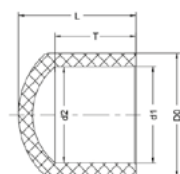
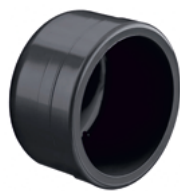
## Тройник переходной 90°

Размер	D1, мм	D2, мм	D3, мм	D4, мм	L1, мм	L2, мм	L3, мм	L4, мм	Вес, кг	Артикул
32x20	20,3	26,3	32,3	31,9	16,5	53,87	68	22,5	0,048	ITRIV032020
40x25	25,3	31,7	40,4	39,9	19	65,3	81	26	0,085	ITRIV040025
50x25	25,3	31,7	50,4	49,9	19	75,53	91	31	0,119	ITRIV050025
50x32	32,3	39,7	50,4	49,9	23	79	91	31	0,134	ITRIV050032
60x32	32,3	39,7	63,5	62,9	23	93,24	111	38	0,222	ITRIV060032
63x40	40,39	49,6	63,49	62,9	26,5	97,24	119	38	0,249	ITRIV063040
75x32	32,3	39,7	75,5	74,9	23	105,95	123	44	0,326	ITRIV075032
75x50	50,4	60	75,5	74,9	32	114,95	141	44	0,391	ITRIV075050
90x32	32,3	39,75	90,54	89,95	22,5	121,57	137,9	51,5	0,467	ITRIV090032
90x50	50,4	60	90,5	89,9	32	130,57	156	51,5	0,543	ITRIV090050
90x63	63,5	75,5	90,5	89,9	38	137,07	169	51,5	0,613	ITRIV090063
110x32	32,3	39,75	110,6	109,9	22,5	142,51	158	61,5	0,71	ITRIV110032
110x63	63,5	75,5	110,6	109,9	38	149,8	189	61,5	0,89	ITRIV110063
110x75	75,5	88,9	110,6	109,9	44	164	201	61,5	0,987	ITRIV110075
140x63	63,5	75,5	140,7	139,9	38	190,25	245	75,5	1,81	ITRIV140063
140x90	90,5	105	140,7	139,9	51,5	203,75	268	75,5	1,852	ITRIV140090
160x63	63,5	75,5	160,69	159,95	38	212,25	287,5	86,5	2,801	ITRIV160063*
160x110	110,59	126,99	160,69	159,95	61,5	235,75	287,5	86,5	2,832	ITRIV160110
200x110	110,5	126,99	200,68	228,98	67,9	282,19	328,89	106,58	4,82	ITRIV200110*
200x160	160,6	180,97	200,93	229,35	88,98	304,7	378	106,1	5,852	ITRIV200160*
225x110	110,59	126,99	225,79	224,95	61,5	301,14	401,5	118,5	5,402	ITRIV225110
225x160	160,69	184,5	225,79	224,95	86,5	326,14	401,5	118,5	5,872	ITRIV225160
250x110	110,4	123,8	250,8	270	70,3	325	377	131	4,532	ITRIV250110*
250x160	160,69	175,1	251,4	270,2	88,8	431	422	130	5,035	ITRIV250160*
250x200	200,25	215,16	250,25	269,7	106,89	368,3	465,66	129,31	5,98	ITRIV250200*
280x200	200,8	223	281,2	307	105	405	555	149	9,962	ITRIV280200*
280x250	251,1	274	281,2	307	130	431	555	149	10,471	ITRIV280250*
315x110	110,5	143	316,2	344	65	404	462	165	9,959	ITRIV315110
315x160	160,69	181	316,2	344	86,5	420	496	165	10,64	ITRIV315160
315x200	200,8	222	316,2	344	107	440	535	165	11,825	ITRIV315200*
315x250	251,1	274	316,2	344	130	468	586	165	13,38	ITRIV315250*
355x110	110,59	131	356,8	386,2	60,8	420	554	185	9,959	ITRIV355110*
355x160	160,6	185	356,8	386,8	85,8	450	554	185	13,808	ITRIV355160*
355x200	200,9	211,3	356,8	386,8	107	478	590	185	14,91	ITRIV355200*
400x200	200,2	223,1	402,5	434,3	107	535	642	210	19,499	ITRIV400200*
400x250	252	275,8	401,8	434	153	560	745	210	22,39	ITRIV400250*
400x315	316,5	344	401,8	434	165	595	750	205	23,495	ITRIV400315*

\* заказная номенклатура



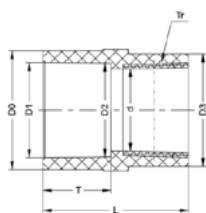
# ФИТИНГИ IPS



## Заглушка

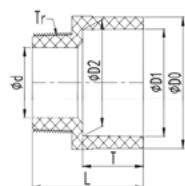
Размер	d2, мм	d1, мм	D0, мм	T, мм	L, мм	Вес, кг	Артикул
20	19,95	20,3	26,3	15,6	22	0,007	ICIV020
25	24,95	25,3	31,7	18,6	26	0,011	ICIV025
32	31,95	32,35	39,75	21,9	31	0,02	ICIV032
40	39,95	40,4	49,6	25,9	37	0,036	ICIV040
50	49,95	50,45	60	31	44,5	0,056	ICIV050
63	62,95	63,5	75,5	37	52	0,105	ICIV063
75	74,95	75,5	88,9	42,7	62	0,168	ICIV075
90	89,95	90,55	105	51,5	73	0,264	ICIV090
110	109,95	110,6	127	60	84	0,408	ICIV110
140	139,95	140,6	161	75	103	0,82	ICIV140
160	159,95	160,7	184,5	86,5	123	1,236	ICIV160
225	224,95	225,8	249,8	118	165	2,368	ICIV225*
250	249,6	251	271,2	127	185	2,481	ICIV250*
280	279,9	281,2	307,4	145	203	4,313	ICIV280*
315	314,5	315,8	344,3	157	222	5,265	ICIV315
355	355	356	381	183	258	7,465	ICIV355*
400	400,4	401,1	431	215	280	8,839	ICIV400*

\* заказная номенклатура



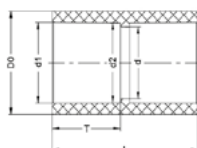
## Муфта переходная, ВР

Размер	d, мм	D3, мм	D2, мм	D1, мм	D0, мм	Tr	L, мм	Вес, кг	Артикул
20	17	27,5	19,95	20,3	26,3	1/2"	35	0,014	IMIFV020012
25	22,8	33,6	24,95	25,3	31,7	3/4"	38,6	0,021	IMIFV025034
32	28	41,3	31,95	32,35	39,75	1"	44	0,035	IMIFV032100
40	36	51	39,95	40,4	49,6	1 1/4"	48,7	0,056	IMIFV040114
50	42	58,5	49,95	50,45	60	1 1/2"	54	0,081	IMIFV050112
63	54	73	62,95	63,5	75,5	2"	65	0,142	IMIFV063200
75	70	88,9	74,95	75,5	88,9	2 1/2"	75,5	0,21	IMIFV075212
90	80	102	89,95	90,55	105	3"	87,5	0,309	IMIFV090300
110	105	127	109,95	110,6	127	4"	105,5	0,48	IMIFV110400



## Муфта переходная, НР

Размер	d, мм	D2, мм	D1, мм	D0, мм	Tr	T, мм	L, мм	Вес, кг	Артикул
20	12	19,95	20,3	26,3	1/2"	16,5	38,7	0,014	IKIFV020012
25	17	24,95	25,3	31,7	3/4"	18,5	40,7	0,021	IKIFV025034
32	21,5	31,95	32,35	39,75	1"	22	48,5	0,036	IKIFV032100
40	29	39,95	40,4	49,6	1 1/4"	26	50,7	0,054	IKIFV040114
50	34	49,95	50,45	60	1 1/2"	30	57	0,082	IKIFV050112
63	43	62,95	63,5	75,5	2"	36,5	69,5	0,144	IKIFV063200
75	58	74,95	75,5	88,9	2 1/2"	43	80	0,218	IKIFV075212
90	70	89,95	90,55	105	3"	51,5	92,5	0,32	IKIFV090300
110	94	109,95	110,6	127	4"	61,5	110	0,508	IKIFV110400



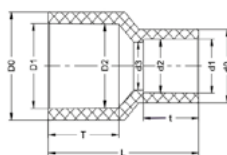
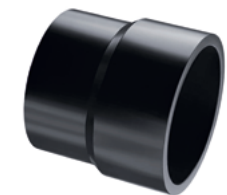
## Муфта соединительная

Размер	d, мм	d2, мм	d1, мм	D0, мм	T, мм	L, мм	Вес, кг	Артикул
20	19	19,95	20,3	26,3	16,5	36	0,012	IMIV020
25	24	24,95	25,3	31,7	19	41	0,017	IMIV025
32	31	31,95	32,35	39,75	22,5	48	0,029	IMIV032
40	39	39,95	40,4	49,6	26,5	57	0,054	IMIV040
50	49	49,95	50,45	60	31,5	68	0,082	IMIV050
63	62	62,95	63,5	75,5	38	81	0,154	IMIV063
75	74	74,95	75,5	88,9	44	93	0,233	IMIV075
90	89	89,95	90,55	105	51,5	108	0,349	IMIV090
110	109	109,95	110,6	127	61,5	128	0,56	IMIV110
140	138,5	139,95	140,6	161	76	162	1,107	IMIV140
160	158,5	159,95	160,7	184,5	86,5	184	1,681	IMIV160
200	195	199,2	201	227	107	227	2,842	IMIV200
225	223,5	224,95	225,8	249,8	118,5	249	3,213	IMIV225
250	245,4	249,6	251,1	269,55	130	266,5	2,964	IMIV250
280	271,9	279,9	281	307,5	145	298	5,278	IMIV280*
315	309,3	314,5	316,2	344	165	343	6,991	IMIV315
355	350,6	355	356,2	386	186,5	377	9,422	IMIV355*
400	396,4	400,4	402	433	205	422	12,392	IMIV400*

\* заказная номенклатура



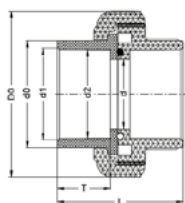
## ФИТИНГИ IPS



### Муфта переходная

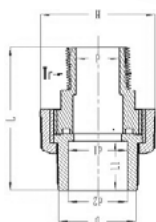
Размер	d3, мм	d2, мм	d1, мм	d0, мм	t, мм	D2, мм	D1, мм	D0, мм	T, мм	L, мм	Вес, кг	Артикул
25x20	19	19,9	20,3	26,3	16,5	25	25,3	31,7	19,5	41,5	0,015	IMRIV025020
32x20	19	19,9	20,3	26,3	16,5	31,9	32,3	39,7	23,5	48,5	0,025	IMRIV032020
32x25	24	24,9	25,2	31,7	19,5	31,9	32,2	39,7	23,5	48,5	0,026	IMRIV032025
40x25	22	24,9	25,2	31,7	20	39,9	40,4	49,6	27	57,5	0,046	IMRIV040025
40x32	29,5	31,9	32,3	39,7	25,5	39,9	40,4	49,6	27	57,5	0,047	IMRIV040032
50x32	31	31,9	32,3	39,7	27	50	50,4	60	32	70	0,069	IMRIV050032
50x40	39	39,9	40,4	49,6	27	49,9	50,4	60	32	66	0,07	IMRIV050040
63x40	39	39,9	40,4	49,6	27	62,9	63,5	75,5	38	80	0,121	IMRIV063040
63x50	49	49,9	50,4	60	32	62,9	63,5	75,5	38	80	0,127	IMRIV063050
75x40	38	39,9	40,4	49,6	27	74,9	75,5	88,9	45	92	0,183	IMRIV075040
75x50	47,5	49,9	50,4	60	32	74,9	75,5	88,9	45	92	0,187	IMRIV075050
75x63	60,5	62,9	63,5	75,5	38	74,9	75,5	88,9	45	92	0,209	IMRIV075063
90x63	60,5	62,9	63,5	75,5	38	89,9	90,5	105	52	108	0,288	IMRIV090063
90x75	73,5	74,9	75,5	88,9	45	89,9	90,5	105	52	108	0,314	IMRIV090075
110x75	73,5	74,9	75,5	88,9	45	109,9	110,6	127	62,5	129	–	IMRIV110075
110x90	88,5	89,9	90,5	105	52	109,9	110,6	127	62,5	129	0,494	IMRIV110090
140x90	87	89,9	90,5	105	52	139,9	140,7	161	76	160	0,936	IMRIV140090
140x110	103	109,9	110,6	127	62,5	139,9	140,7	161	76	160	0,976	IMRIV140110
160x110	107,5	109,9	110,6	127	62,5	160	160,7	184,5	86,5	181	1,356	IMRIV160110
160x140	133	140	140,7	161	76	160	160,7	184,5	86,5	181	1,475	IMRIV160140
225x110	107	109,9	110,6	127	72	225	226	250	118	249	2,589	IMRIV225110
225x160	155	160	160,7	184,5	95	225	226	250	118	249	2,918	IMRIV225160
250x110	104,5	109,9	110,6	121,4	65	249,6	251,3	269,5	130	285	2,382	IMRIV250110*
250x160	154	160	160,6	175,1	85	249,6	251,4	269,5	130	270	2,564	IMRIV250160*
250x200	191,2	199,2	200,8	212	107	249,6	251	269,6	130	275	2,665	IMRIV250200*
280x250	242,4	249,6	251,1	273	131	279,9	281,1	307	145	299	4,724	IMRIV280250*
315x110	101,5	109,9	110,7	126,2	66	314,5	316,3	344	165	339	5,539	IMRIV315110*
315x160	148,2	160	160,7	181	86,5	314,5	316,2	344	165	335	–	IMRIV315160*
315x200	192,2	199,2	200,4	221,6	107	314,5	316,2	344,3	165	334	5,833	IMRIV315200*
315x250	239,6	249,6	251	274	131	314,5	316,1	344,3	165	337	6,17	IMRIV315250*
355x200	193,8	199,2	200,7	218,6	107	355	356,4	386,5	183	380	7,784	IMRIV355200*
355x250	234,6	249,6	251	271,1	135	355	356,5	386,5	184	380	7,735	IMRIV355250*
355x315	299,5	314,5	316,2	344	165	355	356,5	385	184	380	8,649	IMRIV355315*
400x200	193,2	199,2	201	223	107	400,4	402	434	205	420	10,024	IMRIV400200*
400x250	237	249,6	251	273,4	134	400,4	402	434	205	425	10,294	IMRIV400250*
400x315	300,5	314,5	316,2	344	163	400,4	402	434	205	420	10,988	IMRIV400315*
400x355	338	355	356,4	386,3	180	400,4	402,1	434,1	210	417	11,595	IMRIV400355*

\* заказная номенклатура



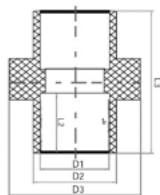
## Муфта разборная

Размер	d, мм	d2, мм	d1, мм	d0, мм	D0, мм	T, мм	L, мм	Вес, кг	Артикул
20	14	19,9	20,3	53	53	20	50	0,061	IBIV020
25	19	24,9	25,3	60	60	26	63	0,087	IBIV025
32	24	31,9	32,4	72	72	28	69	0,137	IBIV032
40	31	39,9	40,4	83	83	32	77	0,195	IBIV040
50	38	49,9	50,4	97	97	34	83	0,285	IBIV050
63	48	62,9	63,5	117	117	39	94	0,406	IBIV063
75	62	74,9	75,5	147	147	52	123	0,822	IBIV075
90	75	89,9	90,5	168	168	64	152	1,39	IBIV090
110	90	109,9	110,6	193	193	76	175	2,009	IBIV110



## Муфта разборная, НР

Размер	DN	Tr	d1, мм	d2, мм	d, мм	L, мм	L1, мм	D, мм	H, мм	Артикул
20	15	1/2"	19,95	20,3	13,5	62	20	29	46	IBIRV020012E
25	20	3/4"	24,95	25,3	18	69	25	34	52	IBIRV025034E
32	25	1"	31,9	32,3	23,5	83	28,7	42,7	63	IBIRV032100E
40	32	1 1/4"	39,9	40,4	30,5	92	31	51,6	76	IBIRV040114E
50	40	1 1/2"	49,9	50,4	35,5	98	34,6	61,7	88	IBIRV050112E
63	50	2"	62,9	63,4	46	105	39	75,6	106	IBIRV063200E

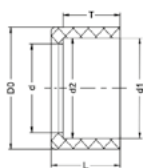
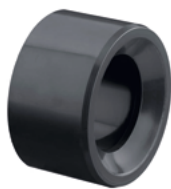


## Муфта разборная, ВР

Размер	DN	Tr	D1, мм	D2, мм	D3, мм	L3, мм	L2, мм	Артикул
20	15	1/2"	20,3	26,3	56	47	16,5	IBIFV020012E
25	20	3/4"	25,3	34,1	63	59	25,6	IBIFV025034E
32	25	1"	32,35	43	73,5	67	28,6	IBIFV032100E
40	32	1 1/4"	40,4	51,65	84,5	76	31,9	IBIFV040114E
50	40	1 1/2"	50,45	61,75	98	80	34,6	IBIFV050112E
63	50	2"	63,5	75,75	119	94	39	IBIFV063200E



## ФИТИНГИ IPS



### Переходное кольцо

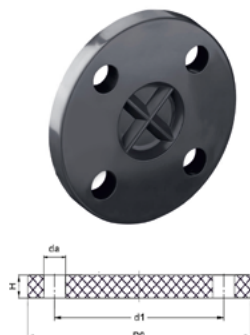
Размер	d, мм	d2, мм	d1, мм	D0, мм	T, мм	L, мм	Вес, кг	Артикул
25x20	16	19,9	20,2	25	17	19	0,05	IDIV025020
32x25	21,5	24,9	25,2	32	19	22	0,01	IDIV032025
40x25	20,5	24,9	25,2	40	19	26	0,029	IDIV040025
40x32	27,5	31,9	32,2	40	23	26	0,018	IDIV040032
50x20	16	19,9	20,3	50	16,5	31	0,047	IDIV050020*
50x32	27	31,9	32,2	50	23	31	0,051	IDIV050032
50x40	35	39,9	40,3	50	27,5	31	0,033	IDIV050040
63x20	16	19,9	20,2	63	16,5	38	0,073	IDIV063020*
63x25	21	24,9	25,2	63	18	38	0,074	IDIV063025*
63x32	28	31,9	32,3	63	22	38	0,074	IDIV063032
63x50	45	49,9	50,5	63	32	38	0,067	IDIV063050
75x25	20	24,9	25,2	75	20	44	0,108	IDIV075025*
75x32	27	31,9	32,2	75	23,5	44	0,109	IDIV075032*
75x50	45	49,9	50,3	75	32,5	44	0,109	IDIV075050
75x63	56	62,9	63,3	75	38,5	44	0,087	IDIV075063
90x32	27	31,9	32,4	90	23	51	0,186	IDIV090032*
90x40	34	39,9	40,5	90	30	51	0,182	IDIV090040*
90x50	46	49,9	50,5	90	32	51	0,183	IDIV090050
90x63	58	62,9	63,5	90	37,5	51	0,183	IDIV090063
90x75	67	74,9	75,2	90	44	51	0,147	IDIV090075
110x50	44	49,9	50,4	110	32	61	0,325	IDIV110050*
110x63	59	62,9	63,4	110	38,5	61	0,315	IDIV110063
110x75	70,5	74,9	75,6	110	44,5	61	0,295	IDIV110075
110x90	80,5	89,9	90,3	110	51,5	61	0,288	IDIV110090
125x110	101	109,9	110,2	125	62	69,5	0,294	IDIV125110
140x125	117	124,9	125,5	140	70	76	0,352	IDIV140125
160x90	85	89,9	90,6	160	53	85	0,922	IDIV160090
160x110	103	109,9	110,7	160	62	85	0,94	IDIV160110
160x140	129	139,9	140,3	160	77,5	86	0,598	IDIV160140
200x160	151	160	161	200	83,5	106	1,155	IDIV200160
200x180	169	180	181	200	97	106	—	IDIV200180*
225x160	150	160	161	225	87	119	2,077	IDIV225160
225x200	187	200	201	225	106	119	1,479	IDIV225200
250x225	211	225	226	250	118,5	129	1,76	IDIV250225
280x225	211	225	226	280	120	146	3,044	IDIV280225
280x250	234	250	251	280	131,5	146	2,642	IDIV280250*
315x280	261	280	281	315	146	164	3,953	IDIV315280

\* заказная номенклатура





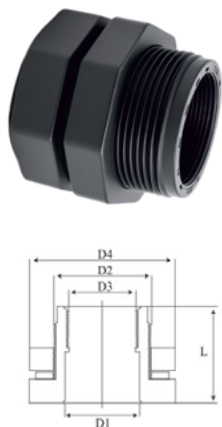
## ФИТИНГИ IPS



### Фланец глухой

Размер	da, мм	d1, мм	D0, мм	H, мм	Вес, кг	Артикул
63	18	125,5	166	20	0,516	IFCV063
75	18	145	185	23,3	0,775	IFCV075
90	18	160,5	200	23,8	0,921	IFCV090
110	18	180	220	26	1,229	IFCV110
140	18,52	210	250	33	2,063	IFCV140
160	22,5	239,04	285,5	32	2,516	IFCV160
225	22,5	295	341	35	4,021	IFCV225
280	23	349	395,4	34	5,754	IFCV280*
315	23	398	452	31,4	7,62	IFCV315*
355	27-23.5	450	512	35	9,681	IFCV355*
400	29-26.5	502	578	41	15,078	IFCV400*

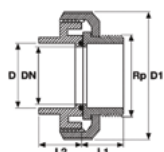
\* заказная номенклатура



### Фитинг для соединения с цистерной

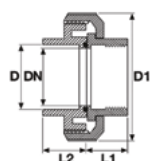
Размер	D1, мм	D2, мм	D3, мм	D4, мм	L, мм	Артикул
20	20,81	31,76	19,08	52,11	63,82	ILIFV020
25	25,91	37,4	24,55	60,26	64,72	ILIFV025
32	32,91	43,83	30,71	70,31	65,12	ILIFV032
40	41,11	52,78	39,41	85,62	65,93	ILIFV040
50	51,3	62,89	45,41	97,93	74,77	ILIFV050
63	64,4	79,07	57,49	112	78,69	ILIFV063
75	76,4	92,88	73,19	123,6	93,47	ILIFV075
90	91,7	106,1	85,78	148,19	95,98	ILIFV090
110	111,9	131,78	111,38	172,5	97,99	ILIFV110

\* заказная номенклатура



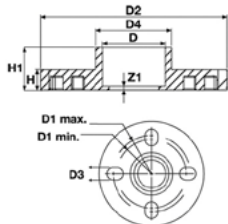
## Муфта разборная ПВХ/латунь, HP

d, мм	R	DN	D1, мм	L1, мм	L2, мм	Вес, кг	PN	Артикул
20	1/2"	15	15	19	25	0,105	16	242 30 020 2
25	3/4"	20	20	21	29	1	16	242 30 025 2
32	1"	25	25	25	32	—	16	242 30 032 2
40	1 1/4"	32	32	29	39	0,31	16	242 30 040 2
50	1 1/2"	40	40	34	45	0,455	16	242 30 050 2
63	2"	50	50	41	55	0,765	16	242 30 063 2



## Муфта разборная ПВХ/латунь, BP

d, мм	Rp	DN	D1, мм	L1, мм	L2, мм	Вес, кг	PN	Артикул
20	1/2"	15	36	19	14	0,09	16	242 20 020 2
25	3/4"	20	45	21	15	0,1	16	242 20 025 2
32	1"	25	51	25	17	0,15	16	242 20 032 2
40	1 1/4"	32	64	29	24	0,32	16	242 20 040 2
50	1 1/2"	40	80	34	22	0,39	16	242 20 050 2
63	2"	50	98	41	23	0,66	16	242 20 063 2



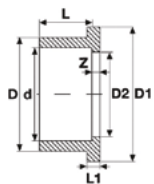
## Фланец жесткий

d, мм	D1 min, мм	D1 max, мм	D2, мм	D3, мм	D4, мм	Z1, мм	N, мм	H, мм	H1, мм	PN	Артикул
20	60,5	65	95	15,75	27	3	4	12	21,5	16	512 50 020 2
25	70	75	105	15,75	33	3	4	12	21,5	16	512 50 025 2
32	79,2	85	115	15,75	41	3	4	14	25	16	512 50 032 2
40	88,9	100	140	18	50	3	4	15	29	16	512 50 040 2
50	98,6	110	150	18	61	3	4	16	34	16	512 50 050 2
63	120,6	124	165	19	76	3	4	18	40,5	16	512 50 063 2
75	139,7	145	185	19	90	3	4	19	46,5	16	512 50 075 2
90	152,4	160	200	19	108	5	8	20	56	16	512 50 090 2
110	180	190,5	220	19	131	5	8	22	66	16	512 50 110 2
125	210	—	250	19	148	5	8	26	73,5	16	512 50 125 2*
140	210	—	250	19	165	5	8	26	81	16	512 50 140 2*
160	240	—	285	22	188	5	8	28	91	16	512 50 160 2
200	295	—	340	22	224	5	8	36	111	16	512 50 200 2*

\* заказная номенклатура



# ФИТИНГИ PIMTAS



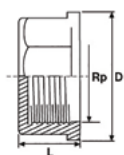
## Бурт под фланец

d, мм	D, мм	D1, мм	DN	Z, мм	L, мм	L1, мм	Вес, кг	PN	Артикул
16	22	34	12	3	14	7	0,012	16	512 00 016 2
20	27	34	15	3	16	7	0,009	16	512 00 020 2
25	33	41	20	3	19	7	0,01	16	512 00 025 2
32	41	50	25	3	22	7	0,02	16	512 00 032 2
40	50	61	32	3	26	8	0,04	16	512 00 040 2
50	60	73	40	3	31	8	0,06	16	512 00 050 2
63	77	91	50	3	38	9	0,09	16	512 00 063 2
75	90	106	65	3	43,5	10	0,16	16	512 00 075 2
90	107	125	80	5	51	11	0,23	16	512 00 090 2
110	129	150	100	5	61	12	0,41	16	512 00 110 2
125	147	170	110	5	69	13	0,6	16	512 00 125 2
140	164	188	125	5	76	14	0,78	16	512 00 140 2
160	188	213	150	5	86	16	1,1	16	512 00 160 2
200	230	255	175	6	106	18	1,45	16	512 00 200 2
225	245	274	200	6	120	24	2,06	16	512 00 225 2
250	269	303	250	9	131	20	2,75	10	512 00 250 2
280	304	329	250	5	146	20	3,05	10	512 00 280 2*
315	341	346	300	8	164	20	3,95	10	512 00 315 2
355	384	430	350	10	184	28	5,7	10	512 00 355 5*
400	450	482	400	10	206	25	7,05	4	512 00 400 4*
450	—	—	—	—	—	—	—	4	512 00 450 5*
500	—	—	—	—	—	—	—	4	512 00 500 5*

\* заказная номенклатура



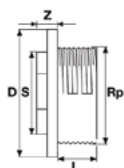
## ФИТИНГИ PIMTAS



### Заглушка, ВР

d, мм	D, мм	Rp	L, мм	Вес, кг	PN	Артикул
20	26	1/2"	19,5	0,01	16	517 00 020 2
25	31	3/4"	20,5	0,08	16	517 00 025 2
32	39	1"	24	0,024	16	517 00 032 2
40	51	1¼"	26,5	0,027	16	517 00 040 2
50	56	1½"	27	0,082	16	517 00 050 2
63	70	2"	33,5	0,067	16	517 00 063 2
75	88	2½"	40	0,23	16	517 00 075 2*
90	102	3"	44	0,2	16	517 00 090 2*
110	128	4"	50	0,29	16	517 00 110 2*

\* заказная номенклатура



### Заглушка, НР

D, мм	R	Z, мм	L, мм	S, мм	Вес, кг	PN	Артикул
75	2"	12	31	65	0,06	16	523 00 075 2*
90	2½"	16	34	94	0,11	16	523 00 090 2*
110	4"	17	40	138	0,2	16	523 00 063 2*

\* заказная номенклатура

## ПВХ (PVC-U)

# ЗАПОРНО-РЕГУЛИРУЮЩАЯ АРМАТУРА



### Описание

Для регулировки и перекрытия потока рабочей среды в трубопроводе используется специальная запорная арматура из ПВХ. За счет конструктивных особенностей устройства уменьшают или вовсе перекрывают проходное сечение трубы. В каталоге представлен широкий выбор изделий, предназначенных для регулирования потока.

Продукция выпускается из непластифицированного ПВХ, соответствующего всем необходимым стандартам РФ.

### Технические характеристики

Характеристика	Ед. изм.	Значение
Диапазон типоразмеров		DN 10...1000
Средний полный срок службы	лет	25
Рабочая среда		Группы 1, 2 (см. ТР ТС 032/2013)
Номинальное давление (PN)	бар	до 16 (см. таблицу номенклатур)
Макс. температура рабочей среды	°C	+60
Мин. температура рабочей среды	°C	0
Материал		ПВХ (PVC-U)
Тип соединения		Клеевое, резьбовое, фланцевое
Температура окружающей среды	°C	0...+60
Цвет		Тёмно-серый



## КРАН ШАРОВОЙ ОБЩЕГО И ПРОМЫШЛЕННОГО ПРИМЕНЕНИЯ IPS

Шаровой кран IPS® из ПВХ предназначен для использования в качестве запорной арматуры в системах промышленных трубопроводов для транспортировки технологических сред до 16 бар.

- Материал изготовления (ПВХ) соответствует всем необходимым гигиеническим стандартам питьевой воды;
- В составе сырья используются специальные добавки для повышения устойчивости изделия к УФ излучению;
- Открытие / закрытие крана происходит с минимальным усилием, благодаря сниженному крутящему моменту;
- Возможность комплектации электрическим и пневматическим приводом;
- Возможность комплектации EPDM и FKM уплотнениями.

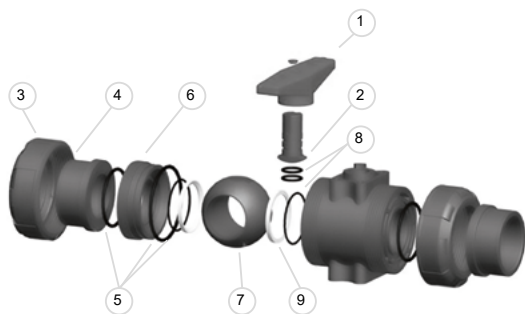
### Технические характеристики

Конструкция	Двухходовой шаровой кран с накидными гайками
Диапазон диаметров	DN 15...100
Номинальное давление	<ul style="list-style-type: none"><li>• DN 15...50: PN 16 при температуре воды +20 °C</li><li>• DN 65...100: PN 10 при температуре воды +20 °C</li></ul>
Диапазон температур	0 °C...+60 °C
Рабочая среда	Группы 1, 2 (см. TP TC 032/2013)
Класс герметичности по ГОСТ 9544-2015	«А»
Климатическое исполнение по ГОСТ 15150-69	УХЛ4
Средний полный срок службы	25 лет
Минимальный ресурс циклов открытия/закрытия	Не менее 5000 (см. EN ISO 16136:2006)
Тип присоединения	Муфтовый / Фланцевый
Материал крана	ПВХ (PVC)
Материал уплотнений	EPDM / FKM
Опции управления	<ul style="list-style-type: none"><li>• Ручное управление</li><li>• Возможность комплектации электрическим и пневматическим приводом</li></ul>



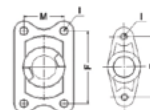
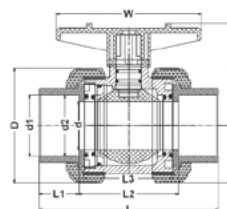
# АРМАТУРА IPS

## Конструкция и материалы



№	Деталь	Материал	Кол-во
5 / 8	Уплотнительное кольцо	EPDM / FKM	7
1	Рукоятка	ABS	1
2	Шток	ПВХ	1
3	Гайка	ПВХ	2
4	Окончание	ПВХ	2
6	Опора седла шара	ПВХ	1
7	Шар	ПВХ	1
9	Седло шара	PTFE	2

## Кран шаровой общего применения, муфтовые окончания



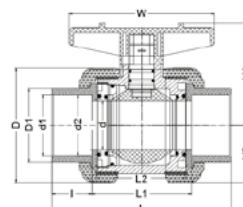
Раз- мер	DN	d, мм	d1, мм	d2, мм	D, мм	L, мм	L1, мм	L2, мм	L3, мм	W, мм	H1, мм	H2, мм	F, мм	M, мм	I, мм	KM, мм	PN	Артикул (EPDM)
20	15	15	20,25	20,05	54	106	23	60	52	84	52,5	27,5	31	–	M6	2,0	16	IVEEIV020E
25	20	20	25,25	25,05	63	114	26	62	54	90	59	32	33	–	M6	2,5	16	IVEEIV025E
32	25	25	32,25	32,05	73,5	128	29	70	62	106	67,5	37,25	40	–	M6	4,0	16	IVEEIV032E
40	32	32	40,25	40,05	84,50	144	33	78	70	116	77,5	42,75	52	–	M8	5,0	16	IVEEIV040E
50	40	40	50,25	50,05	98	158,5	35,5	87,5	79,5	128	90	50	52	–	M8	7,5	16	IVEEIV050E
63	50	50	63,25	63,05	118	172	38,5	95	85	140	106	60	70	–	M8	8,5	16	IVEEIV063E
75	65	63	75,25	75,05	150	278	64,5	144,5	132,5	198	136,5	76,5	84	45	M10	13	10	IVEEIV075E
90	80	75	90,35	90,05	169	310	70	166	150	218	149,5	86	84	45	M10	16	10	IVEEIV090E
110	100	90	110,35	110,05	190	352	84	181	157	235	166	98	121	49	M12	25	10	IVEEIV110E*

\* заказная номенклатура



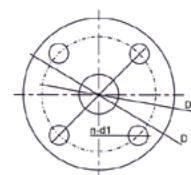
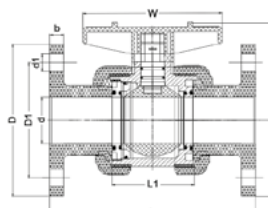
## АРМАТУРА IPS

### Кран шаровой промышленного применения, муфтовые окончания



Размер	DN	d1, мм	D, мм	D1, мм	L, мм	L, мм	L1, мм	L2, мм	W, мм	H1, мм	H2, мм	KM, мм	PN	Артикул (EPDM)	Артикул (FKM)
20	15	20*	56	32	112	23	66	57	85	51,8	28	2	16	IVKDIV020E	IVKDIV020F
25	20	25*	65	37	120	26	68	59	90	61	32,5	2,5	16	IVKDIV025E	IVKDIV025F
32	25	32*	76	45,5	136	29	76	68	106	69,3	38	3	16	IVKDIV032E	IVKDIV032F
40	32	40*	87	55,5	150,5	32,5	85	76	116	80,8	43,5	3,5	16	IVKDIV040E	IVKDIV040F
50	40	50*	101	62	168	35,5	95,5	86,5	128	92	50,5	4,5	16	IVKDIV050E	IVKDIV050F
63	50	63*	121	79	180	38,5	103	92	155	108	60,6	5,5	16	IVKDIV063E	IVKDIV063F
75	65	75*	150	94,2	235	44,5	146	134	195	135	75	7,5	10	IVKDIV075E	IVKDIV075F
90	80	90*	169	110	265	51	163	148	215	150,5	85	8,5	10	IVKDIV090E	IVKDIV090F
110	100	110*	190	132	304	61,5	181	157	255	166	95	12	10	IVKDIV110E	IVKDIV110F

### Кран шаровой промышленного применения, фланцевые окончания



Размер	DN	D1, мм	d1, мм	n, мм	D, мм	b, мм	L, мм	L1, мм	W, мм	H1, мм	H2, мм	KM, мм	PN	Артикул (EPDM)	Артикул (FKM)
20	15	65	14	4	95	15	145	57	85	51,8	47,5	2	10	IVKDOV020E	IVKDOV020F
25	20	75	14	4	105	16	153	59	90	61	52,5	2,5	10	IVKDOV025E	IVKDOV025F
32	25	85	14	4	125	17	174	68	106	69,3	60	3	10	IVKDOV032E	IVKDOV032F
40	32	100	18	4	140	18	186	76	116	80,8	70	3,5	10	IVKDOV040E	IVKDOV040F
50	40	110	18	4	145	20	207	86,5	128	92	72,5	4,5	10	IVKDOV050E	IVKDOV050F
63	50	125	18	4	165	22	222	92	155	108	80	5,5	10	IVKDOV063E	IVKDOV063F
75	65	145	18	4	185	22	280	134	195	135	90	7,5	10	IVKDOV075E	IVKDOV075F
90	80	160	18	8	200	22	310	148	215	150,5	100	8,5	10	IVKDOV090E	IVKDOV090F
110	100	180	18	8	229	23	352	157	255	166	115	12	10	IVKDOV110E	IVKDOV110F





## ЗАТВОР ДИСКОВЫЙ ОБЩЕГО И ПРОМЫШЛЕННОГО ПРИМЕНЕНИЯ IPS

Затвор дисковый промышленного применения IPS® из ПВХ предназначен для использования в качестве запорной арматуры в системах промышленных трубопроводов для транспортировки технологических сред до 10 бар.

- Материал изготовления (ПВХ) соответствует всем необходимым гигиеническим стандартам для питьевой воды;
- В составе сырья используются специальные добавки для повышения устойчивости изделия к УФ излучению;
- Утолщенный корпус и уплотнения для увеличения срока службы;
- Корпус затвора представляет собой фланец с овальными отверстиями совместимыми с фланцами разных стандартов (DIN, JIS, ANSI, CNS);
- Возможность комплектации EPDM и FKM уплотнениями;
- Возможность комплектации электрическим и пневматическим приводом.

### Технические характеристики

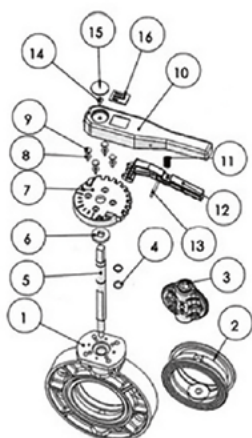
Конструкция	Затвор дисковый двунаправленный
Диапазон диаметров	DN 15...1000
Номинальное давление	до PN 10 (см. таблицы номенклатуры)
Диапазон температур	0 °C...+60 °C
Рабочая среда	Группы 1, 2 (см. TP TC 032/2013)
Класс герметичности по ГОСТ 9544-2015	«А»
Климатическое исполнение по ГОСТ 15150-69	УХЛ4
Средний полный срок службы	25 лет
Минимальный ресурс циклов открытия / закрытия	Не менее 5000 (см. EN ISO 16136:2006)
Тип присоединения	Фланцевый
Материал затвора	ПВХ (PVC-U)
Материал уплотнений	EPDM / FKM
Опции управления	<ul style="list-style-type: none"><li>• Ручное управление</li><li>• Редуктор</li><li>• Возможность комплектации электрическим и пневматическим приводом</li></ul>



# АРМАТУРА IPS

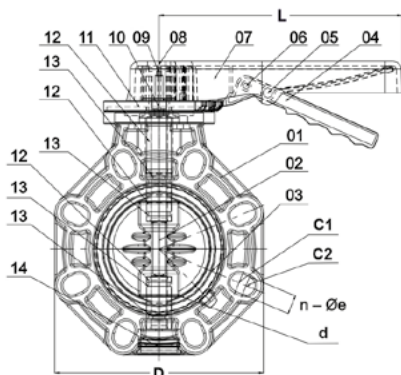
## Конструкция и материалы

### Затвор дисковый общего применения с рукояткой



№	Деталь	Материал	Кол-во
1	Корпус	ПВХ	1
2	Основное уплотнение	EPDM / FKM	1
3	Диск	ПВХ	1
4	Уплотнительное кольцо	EPDM / FKM	2
5	Шток	Нержавеющая сталь 304, 316	1
6	Прокладка	ABS	1
7	Индикатор положения	ПВХ	1
8	Винт	Сталь	4
9	Защитная заглушка	ПВХ	4
10	Рукоятка	ПВХ	1
11	Пружина	Нержавеющая сталь 304	1
12	Фиксатор положения	ABS	1
13	Штифт	Нержавеющая сталь 304	1
14	Болт	Сталь	1
15	Заглушка	ABS	1
16	Логотип	ABS	3

### Затвор дисковый промышленного применения с рукояткой

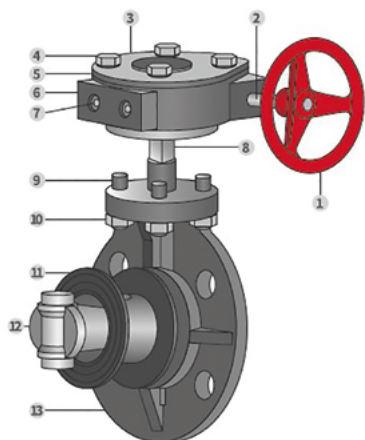


№	Деталь	Материал	Кол-во
1	Корпус	ПВХ	1
2	Диск	ПВХ	1
3	Уплотнение	EPDM / FKM	1
4	Фиксатор рукоятки	POM	1
5	Штифт фиксатора	POM	1
6	Шток	Нержавеющая сталь 304	1
7	Рукоятка	ABS	1
8	Крышка	ABS	1
9	Болт	Нержавеющая сталь 304	1
10	Шайба	Нержавеющая сталь 304	1
11	Фиксирующая шкала	ПВХ	1
12	Вкладыш штока	PP	3
13	Уплотнительное кольцо	EPDM / FKM	6
14	Нижняя крышка	PP	1



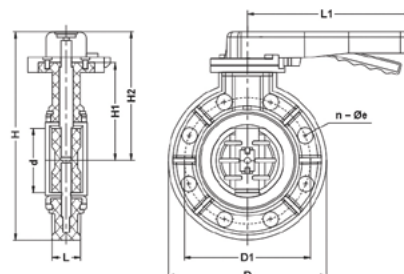
## АРМАТУРА IPS

### Затвор дисковый промышленного применения с редуктором



№	Деталь	Материал
1	Штурвал	Чугун, алюминиевый сплав
2	Шток штурвала	Сталь
3	Заглушка редуктора	ABS
4	Шестигранный болт	Сталь, Нержавеющая сталь
5	Крышка редуктора	Чугун, алюминиевый сплав
6	Редуктор	Чугун, алюминиевый сплав
7	Ограничительный болт	Сталь, Нержавеющая сталь
8	Шток	Сталь, Нержавеющая сталь
9	Двуглавая шпилька	Сталь, Нержавеющая сталь
10	Болт	Сталь, Нержавеющая сталь
11	Уплотнение	EPDM / FKM
12	Диск	ПВХ
13	Корпус	ПВХ

### Затвор дисковый общего применения с рукояткой



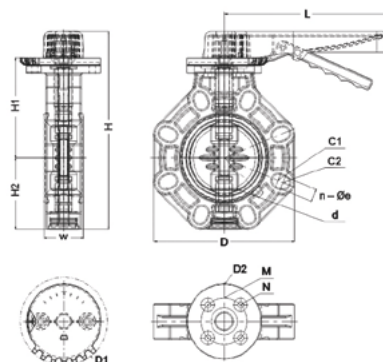
Размер	DN	D, мм	D1, мм	L1, мм	L, мм	H, мм	H1, мм	H2, мм	n-Ø	PN	Артикул (EPDM)
63	50	158	120,5	202	45	225	98	145	4-19,3×24,5	10	IFE0VLM063E
75	65	179	130,5	202	45	243	110	157	4-19,3×24,6	10	IFE0VLM075E
90	80	195	154	236	48	278	131	181	8-20×24	10	IFE0VLM090E*
110	100	226,5	181	236	54	318	155	205	8-20×27	10	IFE0VLM110E
140	125	253,5	208	310	63	364	169	237	8-23×27,5	10	IFE0VLM140E
160	150	280	234	310	69	391	185	253	8-23×28	10	IFE0VLM160E
225	200	340	291,5	310	89	468	231	399	8-23×28,5	10	IFE0VLM225E*

\* заказная номенклатура



## АРМАТУРА IPS

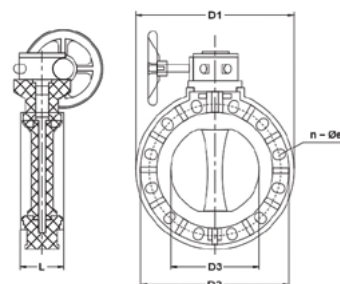
### Затвор дисковый промышленного применения с рукояткой



Раз- мер	DN	d, мм	C1, мм	C2, мм	H, мм	H1, мм	H2, мм	W, мм	D, мм	D1, мм	D2, мм	M, мм	N, мм	L, мм	n-Ø	KM, Нм	Вес, кг	PN	Артикул (EPDM)	Артикул (FKM)
63	50	52	120	125	175	108	67	48	136	130,8	112	70	9	220	4-19	15	1,14	10	IFKOVLM063E	IFKOVLM063F*
75	65	66	140	145	201	120	81	48	156	130,8	112	70	9	231	4-19	18	1,25	10	IFKOVLM075E	IFKOVLM075F*
90	80	78,5	150	160	232	136	96	52	190	130,8	112	70	9	231	8-19	20	1,75	10	IFKOVLM090E	IFKOVLM090F*
110	100	104	175	191	293	148	107	53	211	130,8	112	70	9	231	8-19	30	2,36	10	IFKOVLM110E	IFKOVLM110F*
140	125	138	210	216	323	164	118	66	238	130,8	112	70	9	280	8-23	33	4,21	10	IFKOVLM140E	IFKOVLM140F*
160	150	164	240	242	362	180	132	72	263	155	136	102	11	280	8-23	48	4,88	10	IFKOVLM160E	IFKOVLM160F*
225	200	210	290	298	435	217	167	72	335	155	136	102	12	280	8-23	80	7,89	10	IFKOVLM225E	IFKOVLM225F*

\* заказная номенклатура

### Затвор дисковый промышленного применения с редуктором



Размер	DN	D1, мм	D2, мм	D3, мм	L, мм	n-Ø	PN	Артикул (EPDM)	Артикул (FKM)
8"	200	340	295	196,5	81	8-23×33,5	6	IFKOVLM225E	IFKOVLM225F
10"	250	406	350	245,5	110	12-23×23,5	6	IFKOVLM800E*	IFKOVLM800F*
12"	300	483	400	291,5	115	12-23×42,5	6	IFKOVLM812E*	IFKOVLM812F*
14"	350	533	460	340	127	16-23×25	6	IFKOVLM814E*	IFKOVLM814F*
16"	400	597	515	399	140	16-23×43	4	IFKOVLM816E*	IFKOVLM816F*
18"	450	635	565	446	150	20-26×28,5	4	IFKOVLM818E*	IFKOVLM818F*
20"	500	700	620	494	150	20-26×44	3	IFKOVLM820E*	IFKOVLM820F*
24"	600	815	725	570	170	20-35×47,5	3	IFKOVLM824E*	IFKOVLM824F*
28"	700	928	840	670	185	24-31×44	3	IFKOVLM828E*	IFKOVLM828F*
32"	800	1060	950	755	220	24-41×60	2	IFKOVLM832E*	IFKOVLM832F*
40"	1000	1230	1160	935	236	28-36×52	2	IFKOVLM840E*	IFKOVLM840F*

\* заказная номенклатура



## ОБРАТНЫЙ КЛАПАН IPS

Обратный клапан промышленного применения IPS® из ПВХ предназначен для пропускания транспортируемой среды только в одном направлении (указанном стрелкой на корпусе) при использовании в системах промышленных трубопроводов для транспортировки технологических сред до 16 бар.

- Материал изготовления (ПВХ) соответствует всем необходимым гигиеническим стандартам для питьевой воды;
- В составе сырья используются специальные добавки для повышения устойчивости изделия к УФ излучению;
- Утолщенный корпус и уплотнения для продления срока службы;
- Возможность комплектации EPDM и FKM уплотнениями.

### Технические характеристики

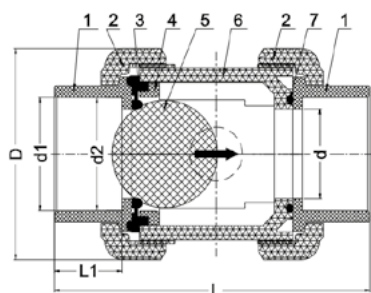
Конструкция	Обратный клапан с шаровым / пружинным запорным элементом
Диапазон диаметров	DN 15...50
Номинальное давление	PN 16
Диапазон температур	0 °C...+60 °C
Минимальный перепад давления	0,2 бар
Рабочая среда	Группы 1, 2 (см. ТР ТС 032/2013)
Класс герметичности по ГОСТ 9544-2015	«А»
Климатическое исполнение по ГОСТ 15150-69	УХЛ4
Средний полный срок службы	25 лет
Тип присоединения	Муфтовый
Материал клапана	ПВХ (PVC-U)
Материал уплотнений	EPDM / FKM



# АРМАТУРА IPS

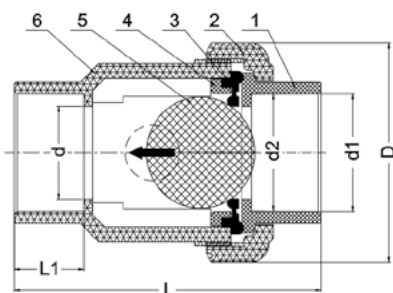
## Конструкция и материалы

### Обратный клапан шаровой, муфтовые окончания



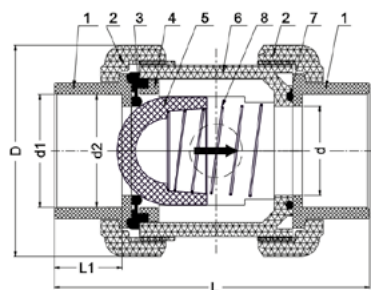
№	Деталь	Материал	Кол-во
1	Муфтовый патрубок	ПВХ	2
2	Накидная гайка	ПВХ	2
3	Уплотнительное кольцо	EPDM / FKM	1
4	Фиксирующее кольцо	ПВХ	1
5	Шар	ПВХ	1
6	Корпус	ПВХ	1
7	Уплотнительное кольцо	EPDM / FKM	1

### Обратный клапан шаровой с одним разборным соединением, муфтовые окончания



№	Деталь	Материал	Кол-во
1	Муфтовый патрубок	ПВХ	1
2	Накидная гайка	ПВХ	1
3	Уплотнительное кольцо	EPDM / FKM	1
4	Фиксирующее кольцо	ПВХ	1
5	Шар	ПВХ	1
6	Корпус	ПВХ	1

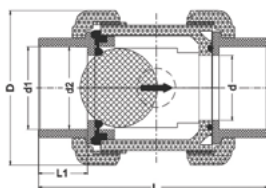
### Обратный клапан пружинный, муфтовые окончания



№	Деталь	Материал	Кол-во
1	Муфтовый патрубок	ПВХ	2
2	Накидная гайка	ПВХ	2
3	Уплотнительное кольцо	EPDM / FKM	1
4	Фиксирующее кольцо	ПВХ	1
5	Пружина	SS304	1
6	Корпус	ПВХ	1
7	Уплотнительное кольцо	EPDM / FKM	1



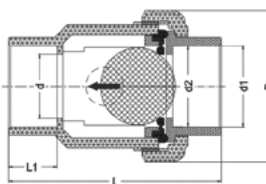
## АРМАТУРА IPS



### Обратный клапан шаровой, муфтовые окончания

Раз- мер	DN	d, мм	d1, мм	d2, мм	D, мм	L, мм	L1, мм	Вес, кг	PN	Артикул (EPDM)	Артикул (FKM)
20	15	20	20,25	20,05	54	91	23	0,14	16	ISXEIV020E	ISXEIV020F*
25	20	25	25,25	25,25	63	106,5	26	0,21	16	ISXEIV025E	ISXEIV025F*
32	25	32	32,25	32,05	73,5	125	29	0,33	16	ISXEIV032E	ISXEIV032F*
40	32	40	40,25	40,05	84,5	141	33	0,48	16	ISXEIV040E	ISXEIV040F*
50	40	50	50,25	50,05	98	150,5	35,5	0,72	16	ISXEIV050E	ISXEIV050F*
63	50	63	63,25	63,05	119	169,5	38,5	0,82	16	ISXEIV063E	ISXEIV063F*

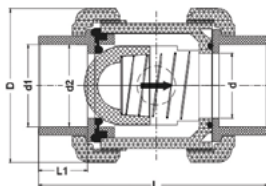
\* заказная номенклатура



### Обратный клапан шаровой с одним разборным соединением, муфтовые окончания

Раз- мер	DN	d, мм	d1, мм	d2, мм	D, мм	L, мм	L1, мм	Вес, кг	PN	Артикул (EPDM)	Артикул (FKM)
20	15	15	20,25	20,05	54	91	23	0,10	16	ISRIV020E*	ISRIV020F*
25	20	20	25,25	25,05	63	106,5	26	0,25	16	ISRIV025E*	ISRIV025F*
32	25	25	32,25	32,05	73,5	125	29	0,25	16	ISRIV032E*	ISRIV032F*
40	32	32	40,25	40,05	84,5	141	33	0,37	16	ISRIV040E*	ISRIV040F*
50	40	40	50,25	50,05	98	150,5	35,5	0,54	16	ISRIV050E*	ISRIV050F*
63	50	50	63,25	63,05	119	169,5	38,5	0,85	16	ISRIV063E*	ISRIV063F*
75	65	63	75,25	75,05	150	245	64,5	1,84	16	ISRIV075E*	ISRIV075F*
90	80	75	90,35	90,05	169	270	70	2,63	16	ISRIV090E*	ISRIV090F*

\* заказная номенклатура



### Обратный клапан пружинный, муфтовые окончания

Раз- мер	DN	d, мм	d1, мм	d2, мм	D, мм	L, мм	L1, мм	Вес, кг	PN	Артикул (EPDM)	Артикул (FKM)
20	15	20	20,25	20,05	54	91	23	0,14	16	ISSEIV020E	ISSEIV020F*
25	20	25	25,25	25,05	63	106,5	26	0,21	16	ISSEIV025E	ISSEIV025F*
32	25	32	32,25	32,05	73,5	125	29	0,33	16	ISSEIV032E	ISSEIV032F*
40	32	40	40,25	40,05	84,5	141	33	0,48	16	ISSEIV040E	ISSEIV040F*
50	40	50	50,25	50,05	98	150,5	35,5	0,72	16	ISSEIV050E	ISSEIV050F*
63	50	63	63,25	63,05	119	169,5	38,5	0,82	16	ISSEIV063E	ISSEIV063F*

\* заказная номенклатура



## ОБРАТНЫЙ КЛАПАН МЕЖФЛАНЦЕВЫЙ IPS

Обратный клапан межфланцевый предназначен для установки между буртами и фланцами в соответствии со стандартом ISO/DIN.

- Материал изготовления (ПВХ) соответствует всем необходимым стандартам РФ;
- Возможность как вертикального, так и горизонтального монтажа;
- Наличие уплотнительного кольца из EPDM для герметизации без дополнительных уплотнений.

### Технические характеристики

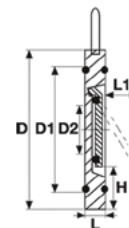
Конструкция	Обратный клапан межфланцевый
Диапазон диаметров	DN 40...300
Номинальное давление	до 10 бар при температуре воды 20 °C
Диапазон температур	0 °C...+60 °C
Стандарт соединений	<b>Фланцевые соединения:</b> DIN 2501 PN 10, EN ISO 1452, EN ISO 15493
Применимые стандарты	<b>Конструктивные критерии:</b> EN ISO 16135, EN ISO 1452, EN ISO 15493 <b>Методики и требования к тестированию:</b> ISO 9393 <b>Критерии монтажа:</b> DVS 2204, DVS 2221, UNI 11242
Материал клапана	ПВХ (PVC-U)
Материал уплотнений	EPDM





## АРМАТУРА IPS

### Обратный клапан межфланцевый



Размер	DN	d, мм	D, мм	D1, мм	D2, мм	L1, мм	H, мм	Вес, кг	PN	Артикул (EPDM)	Артикул (FKM)
63	50	63	90	75	32	40	18	0,19	10	221 01 063 9	221 02 063 9*
75	65	75	110	95	40	55	20	0,26	10	221 01 075 9	221 02 075 9*
90	80	90	125	115	54	67	23	0,34	10	221 01 090 9	221 02 090 9*
110	100	110	184	135	70	67	35	0,48	10	221 01 110 9	221 02 110 9*
125	100	125	213	160	92	94	37	0,55	10	221 01 125 9	221 02 125 9*
140	125	140	213	160	92	94	37	0,64	10	221 01 140 9	221 02 140 9*
160	150	160	251	175	105	100	47	0,95	10	221 01 160 9	221 02 160 9*
200	200	200	280	235	155	152	41	1,32	10	221 01 200 9	221 02 200 9*
225	200	225	280	235	155	152	41	1,57	10	221 01 225 9	221 02 225 9*
250	250	250	330	285	330	180	41	2,57	10	221 01 250 9*	221 02 250 9*
280	250	280	330	285	330	180	41	2,58	10	221 01 280 9*	221 02 280 9*
315	300	315	380	325	380	215	41	3,87	10	221 01 315 9	221 02 315 9*

\* заказная номенклатура

\*\* временно поставляется под брендом Pimtas



## ФИЛЬТР СЕТЧАТЫЙ ПВХ IPS

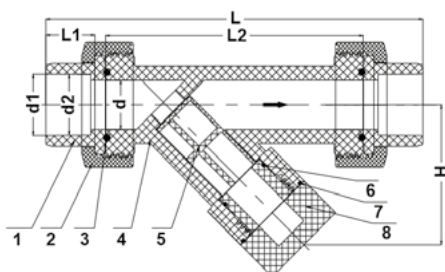
Фильтр сетчатый промышленного применения IPS® из ПВХ задерживает твёрдые включения, присутствующие в рабочей среде при помощи фильтрующей сетки. Используется в различных системах водоснабжения, а также в системах промышленных трубопроводов для транспортировки технологических сред до 10 бар.

- Материал изготовления (ПВХ) соответствует всем необходимым гигиеническим стандартам для питьевой воды;
- В составе сырья используются специальные добавки для повышения устойчивости изделия к УФ излучению;
- Фильтрующая сетка установлена в легкосъёмную опору, что упрощает очистку или замену;
- Возможность комплектации EPDM и FKM уплотнениями.

### Технические характеристики

Конструкция	Фильтр сетчатый
Диапазон диаметров	DN 15...100
Номинальное давление	PN 10
Диапазон температур	0 °C...+60 °C
Рабочая среда	Группы 1, 2 (см. ТР ТС 032/2013)
Класс герметичности по ГОСТ 9544-2015	«А»
Климатическое исполнение по ГОСТ 15150-69	УХЛ4
Средний полный срок службы	25 лет
Тип присоединения	Муфтовый
Материал фильтра	ПВХ (PVC-U)
Материал уплотнений	EPDM / FKM

### Конструкция и материалы

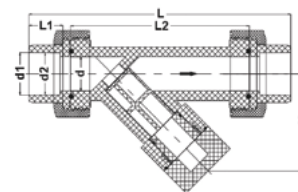


№	Деталь	Материал	Кол-во
1	Муфтовый патрубок	ПВХ	2
2	Накидная гайка	ПВХ	2
3 / 6 / 7	Уплотнительное кольцо	EPDM / FKM	4
4	Корпус	ПВХ	1
5	Фильтрующий элемент	ПП	1
6	Заглушка	ПВХ	1
8	Гайка	ПВХ	1



## АРМАТУРА IPS

Фильтр сетчатый  
прозрачный,  
муфтовые окончания



Размер	DN	d, мм	d1, мм	d2, мм	L, мм	L1, мм	L2, мм	H, мм	I, мм	PN	Артикул (EPDM)	Артикул (FKM)
20	15	15	20,25	20,05	151	22,30	110	55	18	10	IRVUIT020E	IRVUIT020F*
25	20	20	25,25	25,05	170	26	125	66	21	10	IRVUIT025E	IRVUIT025F*
32	25	25	32,25	32,05	190	29	138	75	26	10	IRVUIT032E	IRVUIT032F*
40	32	32	40,25	40,05	206	32,5	149	82	26	10	IRVUIT040E	IRVUIT040F*
50	40	40	50,25	50,05	260	35,5	189	105	37	10	IRVUIT050E	IRVUIT050F*
63	50	50	63,25	63,05	308	38,5	222	135	37	10	IRVUIT063E	IRVUIT063F*
75	65	63	75,25	75,05	372	64,5	268	168	42	10	IRVUIT075E*	IRVUIT075F*
90	80	75	90,35	90,05	434	70	330	220	50	10	IRVUIT090E*	IRVUIT090F*
110	100	90	110,35	110,05	520	84	420	300	60	10	IRVUIT110E*	IRVUIT110F*

\* заказная номенклатура



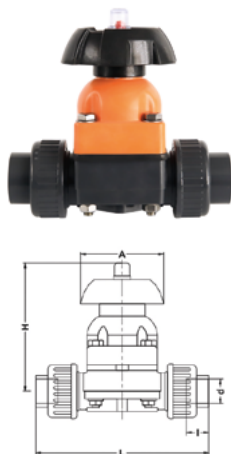
## МЕМБРАННЫЙ КЛАПАН ПВХ IPS

Мембранный клапан промышленного применения IPS® из ПВХ предназначен для перекрытия и регулирования абразивных и загрязненных рабочих сред. Используется в различных системах водоснабжения, а также в системах промышленных трубопроводов для транспортировки технологических сред до 10 бар.

- Материал изготовления (ПВХ) соответствует всем необходимым гигиеническим стандартам для питьевой воды;
- В составе сырья используются специальные добавки для повышения устойчивости изделия к УФ излучению;
- Возможность комплектации EPDM и FKM уплотнениями.

### Технические характеристики

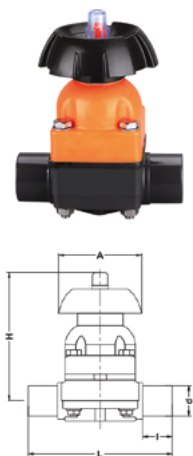
Конструкция	Мембранный клапан
Диапазон диаметров	DN 15...100
Номинальное давление	PN 10
Диапазон температур	0 °C...+60 °C
Рабочая среда	Группы 1, 2 (см. ТР ТС 032/2013)
Класс герметичности по ГОСТ 9544-2015	«А»
Климатическое исполнение по ГОСТ 15150-69	УХЛ4
Средний полный срок службы	25 лет
Тип присоединения	Муфтовый / втулочный / фланцевый
Материал клапана	ПВХ (PVC-U)
Материал уплотнений	EPDM / FKM



## Мембранный клапан, муфтовые окончания

Раз- мер	DN	d, мм	A, мм	I, мм	L, мм	H, мм	PN	Артикул (EPDM)	Артикул (FKM)	Артикул (PTFE)
20	15	20	65	18,5	140	99	10	IDKUIV020E	IDKUIV020F*	IDKUIV020P*
25	20	25	65	21	142	99	10	IDKUIV025E	IDKUIV025F*	IDKUIV025P*
32	25	32	94	26	176	136	10	IDKUIV032E	IDKUIV032F*	IDKUIV032P*
40	32	40	94	28	180	136	10	IDKUIV040E	IDKUIV040F*	IDKUIV040P*
50	40	50	118	37	245	178	10	IDKUIV050E	IDKUIV050F*	IDKUIV050P*
63	50	63	118	37	258	178	10	IDKUIV063E	IDKUIV063F*	IDKUIV063P*
75	65	75	189	42,5	343	240	10	IDKUIV075E	IDKUIV075F*	IDKUIV075P*
90	80	90	189	50	365	240	10	IDKUIV090E*	IDKUIV090F*	IDKUIV090P*
110	100	110	239	69	568	277	10	IDKUIV110E*	IDKUIV110F*	IDKUIV110P*

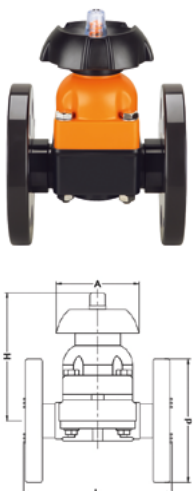
\* заказная номенклатура



## Мембранный клапан, втулочные окончания

Раз- мер	DN	d, мм	A, мм	I, мм	L, мм	H, мм	PN	Артикул (EPDM)	Артикул (FKM)	Артикул (PTFE)
20	15	20	65	16	97	99	10	IDKDV020E*	IDKDV020F*	IDKDV020P*
25	20	25	65	18	101	99	10	IDKDV025E*	IDKDV025F*	IDKDV025P*
32	25	32	94	22	124	136	10	IDKDV032E*	IDKDV032F*	IDKDV032P*
40	32	40	94	26	132	136	10	IDKDV040E*	IDKDV040F*	IDKDV040P*
50	40	50	118	27	175	178	10	IDKDV050E*	IDKDV050F*	IDKDV050P*
63	50	63	118	32	185	178	10	IDKDV063E*	IDKDV063F*	IDKDV063P*
75	65	75	189	44	272	240	10	IDKDV075E*	IDKDV075F*	IDKDV075P*
90	80	90	189	50	284	240	10	IDKDV090E*	IDKDV090F*	IDKDV090P*
110	100	110	239	61	340	277	10	IDKDV110E*	IDKDV110F*	IDKDV110P*

\* заказная номенклатура



## Мембранный клапан, фланцевые окончания

Раз- мер	DN	d, мм	A, мм	L, мм	H, мм	PN	Артикул (EPDM)	Артикул (FKM)	Артикул (PTFE)
20	15	95	65	112	99	10	IDKOV020E*	IDKOV020F*	IDKOV020P*
25	20	105	65	120	99	10	IDKOV025E*	IDKOV025F*	IDKOV025P*
32	25	140	94	140	136	10	IDKOV032E*	IDKOV032F*	IDKOV032P*
40	32	140	94	147	136	10	IDKOV040E*	IDKOV040F*	IDKOV040P*
50	40	150	118	197	178	10	IDKOV050E*	IDKOV050F*	IDKOV050P*
63	50	165	118	206	178	10	IDKOV063E*	IDKOV063F*	IDKOV063P*
75	65	185	189	285	240	10	IDKOV075E*	IDKOV075F*	IDKOV075P*
90	80	200	189	312	240	10	IDKOV090E*	IDKOV090F*	IDKOV090P*
110	100	220	239	366	277	10	IDKOV110E*	IDKOV110F*	IDKOV110P*

\* заказная номенклатура



## АРМАТУРА IPS

### ДОННЫЙ КЛАПАН PBX IPS

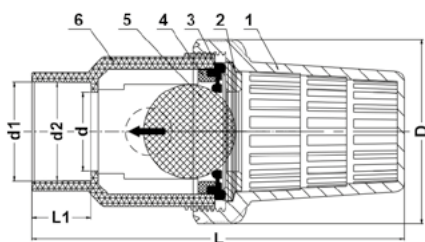
Донный клапан IPS® из PBX предназначен для предотвращения обратного слива жидкости из участка трубопроводной системы либо для откачки жидкостей в случае, когда насос находится выше уровня воды. При изменении направления потока клапан герметично перекрывает трубопровод. Используется в различных системах водоснабжения, а также в системах промышленных трубопроводов для транспортировки технологических сред до 10 бар.

- Материал изготовления (PBX) соответствует всем необходимым гигиеническим стандартам для питьевой воды;
- В составе сырья используются специальные добавки для повышения устойчивости изделия к УФ излучению;
- Клапаны оборудованы сеткой и могут использоваться в качестве всасывающей корзины.

### Технические характеристики

Конструкция	Донный клапан
Диапазон диаметров	DN 25...80
Номинальное давление	PN 10
Диапазон температур	0 °C...+60 °C
Минимальный перепад давления	0,2 бар
Рабочая среда	Группы 1, 2 (см. ТР ТС 032/2013)
Класс герметичности по ГОСТ 9544-2015	«А»
Климатическое исполнение по ГОСТ 15150-69	УХЛ4
Средний полный срок службы	25 лет
Тип присоединения	Муфтовый
Материал клапана	PBX (PVC-U)
Материал уплотнений	EPDM / FKM

### Конструкция и материалы

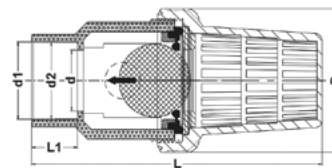


№	Деталь	Материал	Кол-во
1	Крышка	PBX	1
2	Прокладка	PBX	1
3	Уплотнительное кольцо	EPDM / FKM	1
4	Фиксирующее кольцо	PBX	1
5	Шар	PBX	1
6	Корпус	PBX	1



## АРМАТУРА IPS

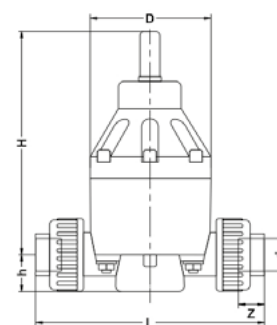
### Донный клапан



Размер	DN	d, мм	d1, мм	d2, мм	D, мм	L, мм	L1, мм	PN	Артикул (EPDM)	Артикул (FKM)
1"	25	32	32,25	32,05	73,5	125	29	10	IVZIV032E*	IVZIV032F*
1 1/4"	32	40	40,25	40,05	84,5	141	33	10	IVZIV040E*	IVZIV040F*
1 1/2"	40	50	50,25	50,05	98	150,5	35,5	10	IVZIV050E*	IVZIV050F*
2"	50	63	63,25	63,05	119	169,5	38,5	10	IVZIV063E*	IVZIV063F*
2 1/2"	65	75	75,25	75,05	150	295	64,5	10	IVZIV075E*	IVZIV075F*
3"	80	90	90,35	90,05	169	335	70	10	IVZIV090E*	IVZIV090F*

\* заказная номенклатура

### Клапан поддержания давления



d, мм	DN	L, мм	H, мм	D, мм	Z, мм	h, мм	Артикул
20	15	170	154	82	21	27	IRRV020E
25	20	170	173	82	21	27	IRRV025E
32	25	212	173	107	26	35	IRRV032E
40	32	226	173	107	28,5	35	IRRV040E
50	40	292	225	148	37	58	IRRV050E
63	50	305	225	148	37	58	IRRV063E



## АРМАТУРА IPS

### КОМПЛЕКТУЮЩИЕ ДЛЯ АРМАТУРЫ IPS



#### Комплект уплотнений для шарового крана

Размер	Артикул (EPDM)	Артикул (FKM)
20	ISETVKD020E*	ISETVKD020F*
25	ISETVKD025E*	ISETVKD025F*
32	ISETVKD032E*	ISETVKD032F*
40	ISETVKD040E*	ISETVKD040F*
50	ISETVKD050E*	ISETVKD050F*
63	ISETVKD063E*	ISETVKD063F*
75	ISETVKD075E*	ISETVKD075F*
90	ISETVKD090E*	ISETVKD090F*
110	ISETVKD110E*	ISETVKD110F*

\* заказная номенклатура



#### Комплект уплотнений для дискового затвора

Размер	Артикул (EPDM)	Артикул (FKM)
63	ISETFK063E*	ISETFK063F*
75	ISETFK075E*	ISETFK075F*
90	ISETFK090E*	ISETFK090F*
110	ISETFK110E*	ISETFK110F*
140	ISETFK140E*	ISETFK140F*
160	ISETFK160E*	ISETFK160F*
225	ISETFK225E*	ISETFK225F*
250	ISETFK250E*	ISETFK250F*
315	ISETFK315E*	ISETFK315F*

\* заказная номенклатура



#### Уплотнительное кольцо для разборной муфты

Размер	Артикул (EPDM)	Артикул (FKM)
20	IOR020E*	IOR020F*
25	IOR025E*	IOR025F*
32	IOR032E*	IOR032F*
40	IOR040E*	IOR040F*
50	IOR050E*	IOR050F*
63	IOR063E*	IOR063F*
75	IOR075E*	IOR075F*
90	IOR090E*	IOR090F*
110	IOR110E*	IOR110F*

\* заказная номенклатура





## АРМАТУРА IPS



### Уплотнительное кольцо для мембранного клапана

Размер	Артикул (EPDM)	Артикул (FKM)
20	IORDK020E*	IORDK020F*
25	IORDK025E*	IORDK025F*
32	IORDK032E*	IORDK032F*
40	IORDK040E*	IORDK040F*
50	IORDK050E*	IORDK050F*
63	IORDK063E*	IORDK063F*
75	IORDK075E*	IORDK075F*
90	IORDK090E*	IORDK090F*
110	IORDK110E*	IORDK110F*

\* заказная номенклатура



### Мембрана для мембранного клапана

Размер	Артикул (EPDM)	Артикул (FKM)	Артикул (PTFE)
20	IDIADK020E*	IDIADK020F*	IDIADK020P*
25	IDIADK025E*	IDIADK025F*	IDIADK025P*
32	IDIADK032E*	IDIADK032F*	IDIADK032P*
40	IDIADK040E*	IDIADK040F*	IDIADK040P*
50	IDIADK050E*	IDIADK050F*	IDIADK050P*
63	IDIADK063E*	IDIADK063F*	IDIADK063P*
75	IDIADK075E*	IDIADK075F*	–
90	IDIADK090E*	IDIADK090F*	–
110	IDIADK110E*	IDIADK110F*	–

\* заказная номенклатура



### Площадка под привод

Размер	F, мм	M, мм	I	Артикул
20	31	–	M6	IPQ020*
25	33	–	M6	IPQ025*
32	40	–	M6	IPQ032*
40	52	–	M8	IPQ040*
50	52	–	M8	IPQ050*
63	70	–	M8	IPQ063*
75	84	45	M10	IPQ075*
90	84	45	M10	IPQ090*
110	121	49	M12	IPQ110*

\* заказная номенклатура





Москва  
+7 (495) 604-10-11  
info@afinara.ru  
afinara.ru



Уфа  
+7 (347) 287-23-24  
klu@arlanufa.ru  
arlanufa.ru



Новосибирск  
+7 (383) 200-36-32  
mms@a-sibra.ru  
a-sibra.ru



Ростов-на-Дону  
+7 (863) 219-21-15  
mak@atlant-a.com  
atlant-a.com



Екатеринбург  
+7 (343) 345-22-83  
mda@a-mitra.ru  
a-mitra.ru