

ХПВХ

Группа компаний

# AFINARA

Полимерные трубопроводы  
против коррозии



ПРОМЫШЛЕННЫЕ  
ПОЛИМЕРНЫЕ  
СИСТЕМЫ

КАТАЛОГ ПРОДУКЦИИ 2025





# ХПВХ (CPVC)

## Общие характеристики

ХПВХ – хлорированный поливинилхлорид (CPVC) – термопласт, разработан в 1958 году. Процесс производства ХПВХ состоит в хлорировании суспензионной смолы ПВХ. В ходе трансформации в молекулярной цепи ПВХ происходит замещение атомов водорода атомами хлора. В результате данной трансформации получается состав, который обеспечивает прекрасные рабочие характеристики, включая термоустойчивость, химическую стойкость и механическую прочность при температурах до 100 °С.

## Применение

В напорных и безнапорных системах технологических трубопроводов для транспортировки коррозионных или особо чистых сред.

## Разрешительная документация

Соответствует требованиям:

- Технического регламента Таможенного союза "О безопасности машин и оборудования" (ТР ТС 010/2011);
- Технического регламента Таможенного союза "Электромагнитная совместимость технических средств" (ТР ТС 020/2011);
- Технического регламента Таможенного союза "О безопасности оборудования, работающего под избыточным давлением" (ТР ТС 032/2013);
- Федеральным нормам и правилам в области промышленной безопасности "Правила промышленной безопасности при использовании оборудования, работающего под избыточным давлением" и "Общие правила взрывобезопасности для взрывопожароопасных химических, нефтехимических и нефтеперерабатывающих производств";
- Пожарной безопасности (ГОСТ 30244-94, ГОСТ 30402-96, ГОСТ 12.1.044-89);
- ГОСТ 32415-2013.

# ОБЩИЕ ХАРАКТЕРИСТИКИ



## Термостойкость

ХПВХ может выдерживать воздействие температуры, превышающей температуру эксплуатации ПВХ на  $+40$ – $+50$  °C (до  $+100$  °C), что способствует его популярности в качестве материала для высокотемпературных промышленных трубопроводов.



## Механические свойства

Основное различие в механических свойствах ПВХ и ХПВХ заключается в том, что ХПВХ значительно более пластичен, что обеспечивает большую прочность на изгиб и раздавливание. Кроме того, механическая прочность ХПВХ делает его оптимальным кандидатом для замены металлических труб в условиях, когда подверженность металла коррозии сильно ограничивает его использование.



## Огнестойкие свойства

Обладает самыми высокими характеристиками огнестойкости среди термопластичных полимеров, не плавится и не образует горящих капель, имеет самую высокую среди термопластов температуру воспламенения ( $+482$  °C). ХПВХ очень трудно воспламенить, он также имеет тенденцию к самозатуханию, если не находится под прямым воздействием пламени.

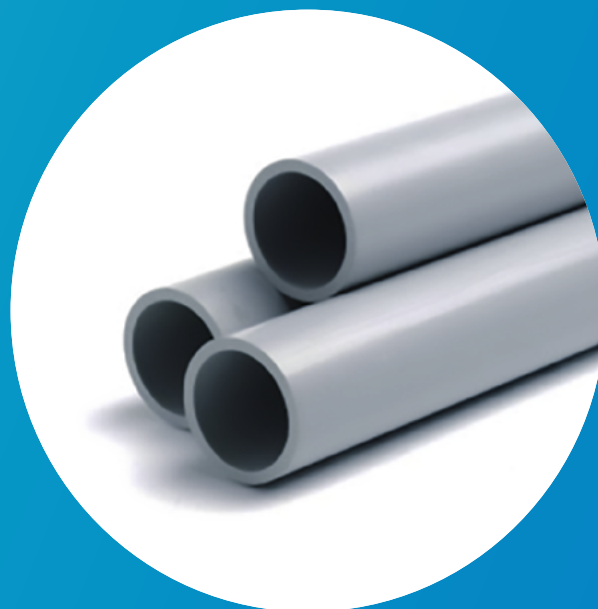


## Химическая стойкость

Использование ХПВХ позволяет добиваться высокой химической стойкости к воздействию сильных неорганических кислот, органических оснований, солевых и щелочных растворов и парафиновых углеводородов. Не рекомендуется к использованию для транспортировки полярных органических соединений, включая различные типы хлорированных и ароматических растворителей. Инертность к электрохимической коррозии обеспечивает высокую надежность транспортировки горячей воды санитарно-технического назначения в питьевых установках и солнечных панелях.

ХПВХ (CPVC)

# ТРУБЫ НАПОРНЫЕ



## Описание

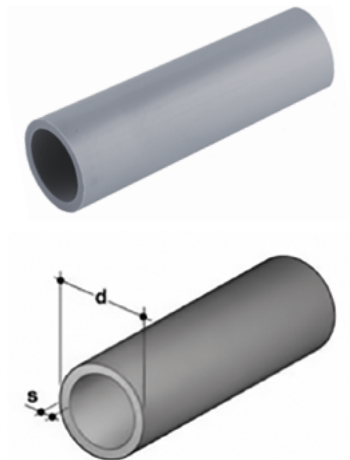
Труба напорная из хлорированного поливинилхлорида (ХПВХ) предназначена для использования преимущественно в системах промышленных трубопроводов, а также в качестве технологических трубопроводов, транспортирующих жидкости, не агрессивные к материалу трубы при температуре до 100 °С. Трубы соответствуют требованиям EN ISO 15493-2003.

## Технические характеристики

Характеристика	Ед. изм.	Значение
Диапазон типоразмеров		D 16...630
Средний полный срок службы	лет	25
Рабочая среда		Группы 1, 2 (см. ТР ТС 032/2013)
Номинальное давление (PN)	бар	10–16 (см. таблицу номенклатур)
Макс. температура рабочей среды	°С	+100
Мин. температура рабочей среды	°С	0
Материал		ХПВХ (CPVC)
Тип соединения		Холодная химическая сварка (склейка)
Цвет		Светло-серый



## ТРУБЫ IPS

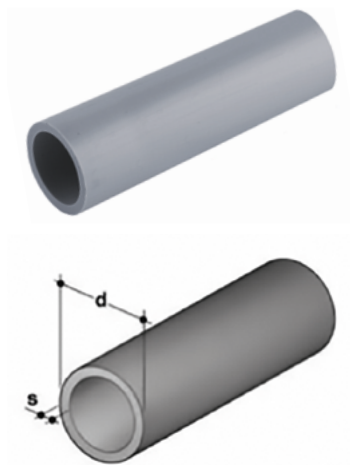


### PN 16

d, мм	s, мм	Давление, бар	Длина, м	Вес, кг / м	Артикул IPS
16	1,4	16	5	0,11	IPIPEC13016**
20	2,0	16	4	–	IPIPEC16020
25	2,3	16	4	–	IPIPEC16025
32	2,9	16	4	–	IPIPEC16032
40	3,0	16	4	–	IPIPEC16040
50	3,7	16	4	–	IPIPEC16050
63	4,7	16	4	–	IPIPEC16063
75	5,5	16	4	–	IPIPEC16075
90	6,6	16	4	–	IPIPEC16090
110	8,1	16	4	–	IPIPEC16110
140	10,3	16	4	–	IPIPEC16140
160	11,8	16	4	–	IPIPEC16160
225	16,6	16	4	–	IPIPEC16225*
280	20,6	16	4	25,17	IPIPEC16280*
315	23,2	16	4	31,89	IPIPEC16315*
355	26,1	16	4	40,43	IPIPEC16355*
400	29,4	16	4	51,32	IPIPEC16400*

\* заказная номенклатура

\*\* номенклатура поставляется под брендом FIP



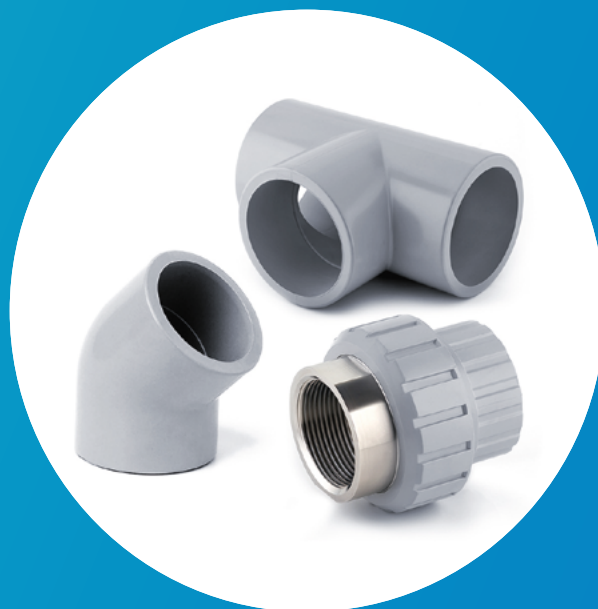
### PN 10

d, мм	s, мм	Давление, бар	Длина, м	Вес, кг / м	Артикул IPS
20	2	10	4	0,17	IPIPEC10020*
25	2	10	4	0,22	IPIPEC10025*
32	2	10	4	0,28	IPIPEC10032*
40	2	10	4	0,36	IPIPEC10040*
50	2,4	10	4	0,54	IPIPEC10050*
63	3	10	4	0,85	IPIPEC10063*
75	3,6	10	4	1,21	IPIPEC10075*
90	4,3	10	4	1,74	IPIPEC10090*
110	5,3	10	4	2,61	IPIPEC10110*
140	6,7	10	4	4,21	IPIPEC10140*
160	7,7	10	4	5,52	IPIPEC10160*
225	10,8	10	4	10,9	IPIPEC10225*
280	13,4	10	4	16,83	IPIPEC10280*
315	15	10	4	21,2	IPIPEC10315*
355	16,9	10	4	26,91	IPIPEC10355*
400	19,1	10	4	34,27	IPIPEC10400*
450	21,5	10	4	43,39	IPIPEC10450*
500	23,9	10	4	53,59	IPIPEC10500*
630	30	10	4	84,78	IPIPEC10630*

\* заказная номенклатура

ХПВХ (CPVC)

# ФИТИНГИ



## Описание

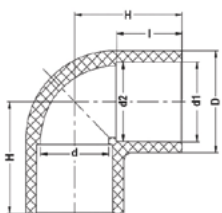
Линейка фитингов из хлорированного поливинилхлорида (ХПВХ) предназначена для транспортировки сред под давлением до 16 бар. Соединение выполняется способом холодной сварки с использованием связующего состава (клея) и очистителя.

## Технические характеристики

Характеристика	Ед. изм.	Значение
Диапазон типоразмеров		D 20...630
Средний полный срок службы	лет	25
Рабочая среда		Группы 1, 2 (см. ТР ТС 032/2013)
Номинальное давление (PN)	бар	до 16 (см. таблицу номенклатур)
Макс. температура рабочей среды	°C	+100
Мин. температура рабочей среды	°C	0
Материал		ХПВХ (CPVC)
Тип соединения		Холодная химическая сварка (склейка)
Цвет		Светло-серый



# ФИТИНГИ IPS

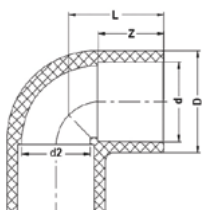


## Отвод 90°

### Model A

Размер	d1, мм	d2, мм	l, мм	D, мм	d, мм	H, мм	Вес, кг	PN	Артикул
20	20,3	20,1	16	27	17	28,5	0,02	16	IGIC020
25	25,3	25,1	19	33	23	34	0,04	16	IGIC025
32	32,3	32,1	22	40,5	29	40,5	0,06	16	IGIC032
40	40,3	40,1	26	49,1	37	48,5	0,09	16	IGIC040
50	50,3	50,1	32	61	47	57	0,17	16	IGIC050
63	63,3	63,1	38	75	60	71	0,28	16	IGIC063
75	75,3	75,1	44	87	72	83	0,37	16	IGIC075
90	90,3	90,1	51	104	87,1	98	0,60	16	IGIC090
110	110,4	110,1	61	125,4	106,1	118	1,11	16	IGIC110
140	140,5	140,2	77	162	133	147	2,17	16	IGIC140*
160	160,5	160,2	86	186	154	166	3,26	16	IGIC160
225	225,8	225	117,5	261	218	240	–	16	IGIC225*

\* заказная номенклатура

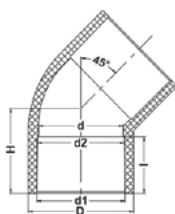


### Model B

d, мм	DN	d2, мм	Z, мм	D, мм	L, мм	Вес, кг	PN	Артикул
280	250	270	146	310	301	11,88	10	IGIC280*
315	300	310	164	346	331	14,58	10	IGIC315*
355	350	350	184	392	372	21,89	10	IGIC355*
400	400	395	206	433	416	31,80	10	IGIC400*
450	450	430	231	494	483	41,00	10	IGIC450*
500	500	480	256	548	521	54,30	10	IGIC500*
630	600	600	321	670	654	70,07	10	IGIC630*

\* заказная номенклатура

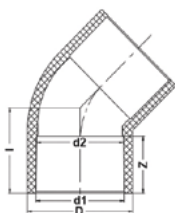




## Отвод 45°

## Model A

Размер	d1, мм	d2, мм	l, мм	D, мм	d, мм	H, мм	Вес, кг	PN	Артикул
20	20,3	20,1	16	29	17	24	0,03	16	ИНИС020
25	25,3	25,1	19	34,9	23	28,5	0,05	16	ИНИС025
32	32,3	32,1	22	43	29	33	0,08	16	ИНИС032
40	40,3	40,1	26	52,3	37	39	0,12	16	ИНИС040
50	50,3	50,1	32	59	47	48	0,15	16	ИНИС050
63	63,3	63,1	38	72	60	57	0,21	16	ИНИС063
75	75,3	75,1	44	87,6	72	66	0,31	16	ИНИС075
90	90,3	90,1	51	104,7	87,1	71,5	0,50	16	ИНИС090
110	110,4	110,1	61	132	106,1	82,5	1,11	16	ИНИС110



## Model B

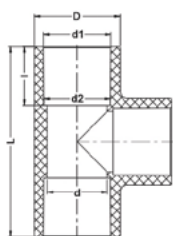
d1, мм	DN	d2, мм	Z, мм	D, мм	l, мм	Вес, кг	PN	Артикул
140	125	136	76	161	107	1,61	16	ИНИС140*
160	150	154	86	184	122	2,39	16	ИНИС160
225	200	218	119	260	171	4,49	16	ИНИС225*
280	250	270	146	310	210	8,54	10	ИНИС280*
315	300	304	164	346	236	12,00	10	ИНИС315*
355	350	340	184	390	265	17,24	10	ИНИС355*
400	400	386	206	440	298	–	10	ИНИС400*

\* заказная номенклатура





## ФИТИНГИ IPS

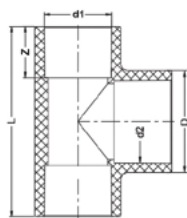


### Тройник 90°

#### Model A

Размер	d1, мм	d2, мм	l, мм	D, мм	d, мм	L, мм	Вес, кг	PN	Артикул
20	20,3	20,1	16	27	17	57,8	0,03	16	ITIC020
25	25,3	25,1	19	33	23	68	0,05	16	ITIC025
32	32,3	32,1	22	40,5	29	83	0,08	16	ITIC032
40	40,3	40,1	26	49,1	37	97,5	0,12	16	ITIC040
50	50,3	50,1	32	61	47	115	0,20	16	ITIC050
63	63,3	63,1	38	75	60	142,6	0,38	16	ITIC063
75	75,3	75,1	44	87	72	166,7	0,47	16	ITIC075
90	90,3	90,1	51	104	87,1	196,5	0,80	16	ITIC090
110	110,4	110,1	61	125,4	106,1	236,5	1,24	16	ITIC110
140	140,5	140,2	76	162	133	298,5	2,80	16	ITIC140*
160	160,5	160,2	86	186	154	338	4,07	16	ITIC160
225	225,8	225	117,5	261	218	465	–	16	ITIC225*

\* заказная номенклатура



#### Model B

d1, мм	DN	d2, мм	Z, мм	D, мм	L, мм	Вес, кг	PN	Артикул
280	250	270	146	308	595	14,72	10	ITIC280*
315	300	310	164	346	662	18,88	10	ITIC315*
355	350	340	184	390	749	–	10	ITIC355*
400	400	386	206	440	840	–	10	ITIC400*
450	450	430	231	494	944	52,00	10	ITIC450*

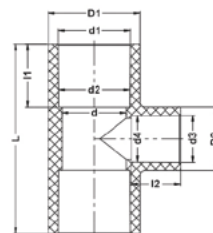
\* заказная номенклатура



## ФИТИНГИ IPS

### Тройник переходной 90°

Model A



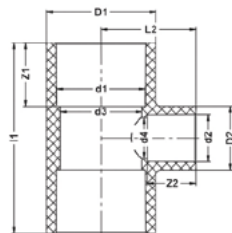
Размер	d1, мм	d2, мм	I1, мм	d3, мм	d4, мм	I2, мм	D1, мм	D2, мм	d, мм	L, мм	Вес, кг	PN	Артикул
25×20	25,3	25,1	19	20,3	20,1	16	33	27	23	76,2	0,06	16	ITRIC025020
32×20	32,3	32,1	22	20,3	20,1	16	40,5	27	29	74,5	0,06	16	ITRIC032020
32×25	32,3	32,1	22	25,3	25,1	19	40,5	33	29	74,5	0,06	16	ITRIC032025
40×20	40,3	40,1	26	20,3	20,1	16	49,1	27	37	89,5	0,10	16	ITRIC040020
40×25	40,3	40,1	26	25,3	25,1	19	49,1	33	37	89,5	0,10	16	ITRIC040025
40×32	40,3	40,1	26	32,3	32,1	22	49,1	40,5	37	89,5	0,11	16	ITRIC040032
50×20	50,3	50,1	32	20,3	20,1	16	61	27	47	105,2	0,17	16	ITRIC050020*
50×25	50,3	50,1	32	25,3	25,1	19	61	33	47	105,2	0,17	16	ITRIC050025
50×32	50,3	50,1	32	32,3	32,1	22	61	40,5	47	105,2	0,18	16	ITRIC050032
50×40	50,3	50,1	32	40,3	40,1	26	61	49,1	47	105,2	0,19	16	ITRIC050040
63×20	63,3	63,1	38	20,3	20,1	16	75	27	60	112,6	0,24	16	ITRIC063020*
63×25	63,3	63,1	38	25,3	25,1	19	75	33	60	112,6	0,25	16	ITRIC063025
63×32	63,3	63,1	38	32,3	32,1	22	75	40,5	60	112,6	0,25	16	ITRIC063032
63×40	63,3	63,1	38	40,3	40,1	26	75	49,1	60	128	0,29	16	ITRIC063040
63×50	63,3	63,1	38	50,3	50,1	50,3	75	61	60	128	0,31	16	ITRIC063050
75×32	75,3	75,1	44	32,3	32,1	22	87	40,5	72,1	154,5	0,38	16	ITRIC075032
75×40	75,3	75,1	44	40,3	40,1	26	87	49,1	72,1	154,5	0,40	16	ITRIC075040
75×50	75,3	75,1	44	50,3	50,1	32	87	61	72,1	154,5	0,41	16	ITRIC075050*
75×63	75,3	75,1	44	63,3	63,1	38	87	75	72,1	154,5	0,44	16	ITRIC075063*
90×50	90,3	90,1	51	50,3	50,1	32	104	61	87,1	184,6	0,67	16	ITRIC090050
90×63	90,3	90,1	51	63,3	63,1	38	104	75	87,1	184,6	0,66	16	ITRIC090063
90×75	90,3	90,1	51	75,3	75,1	44	104	87	87,1	184,6	0,68	16	ITRIC090075
110×50	110,4	110,2	61	50,3	50,1	32	125,4	61	106,1	190,6	0,84	16	ITRIC110050
110×63	110,4	110,2	61	63,3	63,1	38	125,4	75	106,1	190,6	0,86	16	ITRIC110063
110×75	110,4	110,2	61	75,3	75,1	44	125,4	87	106,1	218,5	1,02	16	ITRIC110075
110×90	110,4	110,2	61	90,3	90,1	51	125,4	104	106,1	218,5	1,08	16	ITRIC110090

\* заказная номенклатура



## ФИТИНГИ IPS

Model B

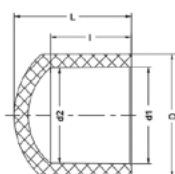
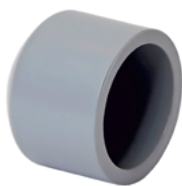


Размер	DN	D1, мм	D2, мм	d1, мм	d2, мм	d3, мм	d4, мм	L1, мм	L2, мм	Z1, мм	Z2, мм	Вес, кг	PN	Артикул
90×32	80×25	113	41	90	32	84	28	197	67	51	22	1,19	16	ITRIC090032*
90×40	80×32	113	50	90	40	84	36	197	71	51	26	1,20	16	ITRIC090040
140×90	125×80	163	113	140	90	132	84	300	127	76	51	2,90	16	ITRIC140090*
160×110	125×100	163	134	140	110	132	105	300	131	76	61	2,96	16	ITRIC140110*
160×63	150×50	185	79	160	63	152	58	335	118	86	38	3,89	16	ITRIC160063*
160×75	150×65	185	95	160	75	152	69	335	124	86	44	3,90	16	ITRIC160075*
160×90	150×80	185	113	160	90	152	84	335	131	86	51	3,94	16	ITRIC160090*
160×110	150×100	185	134	160	110	152	105	335	141	86	61	4,05	16	ITRIC160110*
160×140	150×125	185	163	160	140	152	132	335	156	86	76	4,20	16	ITRIC160140*
225×63	200×50	261	75	225	63	219	59	420	157,5	119	38	8,68	16	ITRIC225063*
225×75	200×65	261	89	225	75	219	71	420	163	119	44	7,92	16	ITRIC225075*
225×90	200×80	261	106	225	90	219	86	420	171	119	51	–	16	ITRIC225090*
225×110	200×100	261	129	225	110	219	105	420	181	119	61	8,79	16	ITRIC225110*
225×160	200×150	261	186	225	160	219	154	420	210	119	86	9,04	16	ITRIC225160*
280×110	250×100	308	127	280	110	270	104	538	210	146	61	–	10	ITRIC280110*
280×140	250×125	308	161	280	140	270	130	538	225	146	76	11,71	10	ITRIC280140*
280×160	250×150	308	184	280	160	270	150	538	235	146	86	11,86	10	ITRIC280160*
280×225	250×200	308	248	280	225	270	219	538	268	146	119	12,20	10	ITRIC280225*
315×225	300×200	346	249	315	225	305	219	662	281	164	119	17,02	10	ITRIC315225*
315×280	300×250	346	308	315	280	305	270	662	313,5	164	146	–	10	ITRIC315280*
355×160	350×150	390	184	355	160	340	154	749	276,5	184	86	27,00	10	ITRIC355160*
355×225	350×200	390	249	355	225	340	214	749	309,5	184	119	26,50	10	ITRIC355225*
355×280	350×250	390	308	355	280	340	270	749	336,5	184	146	–	10	ITRIC355280*
355×315	350×300	390	346	355	315	340	304	749	354,5	184	164	–	10	ITRIC355315*
400×315	400×300	440	346	400	315	386	304	840	378	206	164	–	10	ITRIC400315*
400×355	400×350	440	390	400	355	386	340	840	398	206	184	–	10	ITRIC400355*
450×315	450×300	494	346	450	315	430	304	944	448	231	164	50,00	10	ITRIC450315*
450×355	450×350	494	390	450	355	430	340	944	415	231	184	–	10	ITRIC450355*
450×400	450×400	494	440	450	400	430	384	944	437	231	206	–	10	ITRIC450400*
500×315	500×300	548	346	500	315	480	304	1040	422	256	164	–	10	ITRIC500315*
500×355	500×350	548	390	500	355	480	340	1040	422	256	184	–	10	ITRIC500355*
500×400	500×400	548	440	500	400	480	384	1040	465	256	206	–	10	ITRIC500400*
500×450	500×450	548	494	500	450	480	430	1040	490	256	231	–	10	ITRIC500450*

\* заказная номенклатура



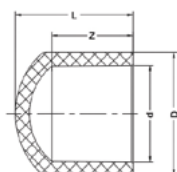
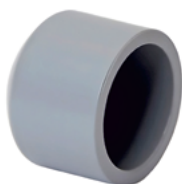
## ФИТИНГИ IPS



### Заглушка

#### Model A

Размер	d1, мм	d2, мм	I, мм	D, мм	L, мм	Вес, кг	PN	Артикул
20	20,3	20,1	16	27	28,5	0,01	16	ICIC020
25	25,3	25,1	20	33	29,5	0,02	16	ICIC025
32	32,3	32,1	24	40,5	35,5	0,03	16	ICIC032
40	40,3	40,1	28	49,1	40	0,05	16	ICIC040
50	50,3	50,1	32	61	46,5	0,07	16	ICIC050
63	63,3	63,1	38	75	54,5	0,12	16	ICIC063
75	75,3	75,1	47	87	66,5	0,17	16	ICIC075
90	90,3	90,1	52,5	104	74,5	0,28	16	ICIC090
110	110,4	110,1	63	125,4	85,5	0,43	16	ICIC110



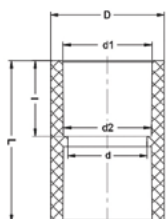
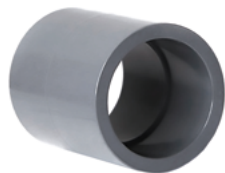
#### Model B

d, мм	DN	Z, мм	D, мм	L, мм	Вес, кг	PN	Артикул
140	125	76	162	105	1,09	16	ICIC140*
160	150	86	186	116	1,31	16	ICIC160*
225	200	118,5	250	154	2,20	16	ICIC225*
280	250	146	308	190	4,53	10	ICIC280*
315	300	164	346	218	6,16	10	ICIC315*

\* заказная номенклатура



## ФИТИНГИ IPS

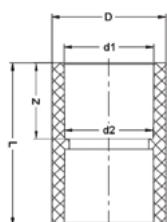
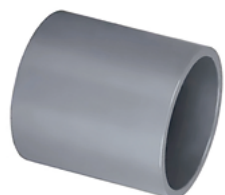


### Муфта соединительная

#### Model A

Размер	d1, мм	d2, мм	l, мм	D, мм	d, мм	L, мм	Вес, кг	PN	Артикул
20	20,3	20,1	16	27	17	37,3	0,01	16	IMIC020
25	25,3	25,1	19	33	23	42	0,02	16	IMIC025
32	32,3	32,1	22	40,5	29	49,4	0,04	16	IMIC032
40	40,3	40,1	26	49,1	37	57	0,07	16	IMIC040
50	50,3	50,1	32	61	47	68	0,10	16	IMIC050
63	63,3	63,1	38	75	60	82	0,17	16	IMIC063
75	75,3	75,1	44	87	72	95,5	0,22	16	IMIC075
90	90,3	90,1	51	104	87,1	111,2	0,36	16	IMIC090
110	110,4	110,1	61	125,4	106,1	133	0,64	16	IMIC110
140	140,5	140,2	77	162	133	158	1,23	16	IMIC140*
160	160,5	160,2	86	186	154	179,5	1,79	16	IMIC160
225	225,8	225	117,5	261	218	252	–	16	IMIC225*

\* заказная номенклатура



#### Model B

d, мм	DN	D, мм	d1, мм	d2, мм	L, мм	Z, мм	Вес, кг	PN	Артикул
280	250	309	280	272	303	146	5,60	10	IMIC280*
315	300	346	315	306	338	164	7,78	10	IMIC315*
355	350	392	355	349	380	184	11,40	10	IMIC355*
400	400	440	400	393	430	206	16,73	10	IMIC400*
450	450	494	450	430	477	231	22,66	10	IMIC450*
500	500	548	500	480	527	256	30,25	10	IMIC500*
630	600	692	630	600	657	321	60,00	10	IMIC630*

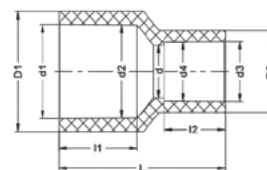
\* заказная номенклатура



## ФИТИНГИ IPS

### Муфта переходная

Model A

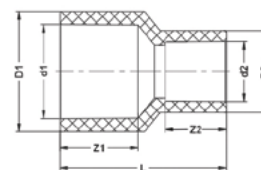


Размер	d1, мм	d2, мм	l1, мм	d3, мм	d4, мм	l2, мм	D1, мм	D2, мм	d, мм	L, мм	Вес, кг	PN	Артикул
25×20	25,3	25,1	19	20,3	20,1	16	33	27	17	42,5	0,02	16	IMRIC025020
32×20	32,3	32,1	22	20,3	20,1	16	40,5	27	17	48	0,03	16	IMRIC032020
32×25	32,3	32,1	22	25,3	25,1	19	40,5	33	23	48	0,03	16	IMRIC032025
40×20	40,3	40,1	26	20,3	20,1	16	49,1	27	17	55,3	0,06	16	IMRIC040020
40×25	40,3	40,1	26	25,3	25,1	19	49,1	33	23	55,3	0,06	16	IMRIC040025
40×32	40,3	40,1	26	32,3	32,1	22	49,1	40,5	29	55,5	0,06	16	IMRIC040032
50×20	50,3	50,1	32	20,3	20,1	16	61	27	17	65	0,08	16	IMRIC050020
50×25	50,3	50,1	32	25,3	25,1	19	61	33	23	63,8	0,08	16	IMRIC050025
50×32	50,3	50,1	32	32,3	32,1	22	61	40,5	29	64,3	0,08	16	IMRIC050032
50×40	50,3	50,1	32	40,3	40,1	26	61	49,1	37	64	0,08	16	IMRIC050040
63×20	63,3	63,1	38	20,3	20,1	16	75	27	17	63,3	0,12	16	IMRIC063020
63×25	63,3	63,1	38	25,3	25,1	19	75	33	23	68	0,12	16	IMRIC063025
63×32	63,3	63,1	38	32,3	32,1	22	75	40,5	29	68	0,12	16	IMRIC063032
63×40	63,3	63,1	38	40,3	40,1	26	75	49,1	37	67	0,13	16	IMRIC063040
63×50	63,3	63,1	38	50,3	50,1	50,3	75	61	47	67,2	0,14	16	IMRIC063050
75×50	75,3	75,1	44	50,3	50,1	32	87	61	47	83,5	0,18	16	IMRIC075050
75×63	75,3	75,1	44	63,3	63,1	38	87	75	60	92,5	0,20	16	IMRIC075063
90×50	90,3	90,1	51	50,3	50,1	32	104	61	47	100,5	0,28	16	IMRIC090050
90×63	90,3	90,1	51	63,3	63,1	38	104	75	60	100	0,29	16	IMRIC090063
90×75	90,3	90,1	51	75,3	75,1	44	104	87	72	106	0,31	16	IMRIC090075
110×50	110,4	110,2	61	50,3	50,1	32	125,4	61	47	109,5	0,45	16	IMRIC110050
110×63	110,4	110,2	61	63,3	63,1	38	125,4	75	60	109,5	0,46	16	IMRIC110063
110×75	110,4	110,2	61	75,3	75,1	44	125,4	87	72	125	0,49	16	IMRIC110075
110×90	110,4	110,2	61	90,3	90,1	51	125,4	104	87	124,5	0,51	16	IMRIC110090



## ФИТИНГИ IPS

Model B



Размер	DN	D1, мм	D2, мм	d1, мм	d2, мм	L, мм	Z1, мм	Z2, мм	Вес, кг	PN	Артикул
75×32	65×25	88	40	75	32	93,5	44	22	0,18	16	IMRIC075032*
75×40	65×32	88	50	75	40	93,5	44	26	0,19	16	IMRIC075040
90×32	80×25	105	40	90	32	108	51	22	0,30	16	IMRIC090032*
90×40	80×32	105	50	90	40	108	51	26	0,30	16	IMRIC090040*
140×63	125×50	161	75	140	63	143	76	38	0,86	16	IMRIC140063*
140×75	125×65	161	88	140	75	146	76	44	0,87	16	IMRIC140075*
140×90	125×80	161	105	140	90	149	76	51	0,91	16	IMRIC140090*
140×110	125×100	161	127	140	110	154	76	61	0,98	16	IMRIC140110*
160×75	150×65	184	88	160	75	162	86	44	1,23	16	IMRIC160075*
160×90	150×80	184	105	160	90	165	86	51	1,21	16	IMRIC160090*
160×110	150×100	184	127	160	110	170	86	61	1,35	16	IMRIC160110*
160×140	150×125	184	161	160	140	176	86	76	1,55	16	IMRIC160140*
225×90	200×80	260	105	225	90	217	119	51	1,90	16	IMRIC225090*
225×110	200×100	260	127	225	110	221	119	61	1,97	16	IMRIC225110*
225×140	200×125	260	161	225	140	228	119	76	3,59	16	IMRIC225140*
225×160	200×150	260	184	225	160	233	119	86	3,79	16	IMRIC225160*
280×110	250×100	310	127	280	110	272,5	146	61	4,69	10	IMRIC280110*
280×140	250×125	310	160	280	140	278	146	76	4,78	10	IMRIC280140*
280×160	250×150	310	180	280	160	283	146	86	4,82	10	IMRIC280160*
280×225	250×200	310	251	280	225	297	146	118,5	5,37	10	IMRIC280225*
315×110	300×100	351	127	315	110	300,5	163,5	61	6,86	10	IMRIC315110*
315×140	300×125	351	160	315	140	307	163,5	76	6,99	10	IMRIC315140*
315×160	300×150	351	180	315	160	311,5	163,5	86	–	10	IMRIC315160*
315×225	300×200	351	251	315	225	325	163,5	118,5	7,39	10	IMRIC315225*
315×280	300×250	351	310	315	280	336,5	163,5	146	8,21	10	IMRIC315280*
355×160	350×150	390	184	355	160	343	184	86	–	10	IMRIC355160*
355×225	350×200	390	249	355	225	359	184	119	–	10	IMRIC355225*
355×280	350×250	390	308	355	280	370	184	146	–	10	IMRIC355280*
355×315	350×300	390	346	355	315	378	184	164	10,53	10	IMRIC355315*
400×225	400×200	440	249	400	225	394	206	119	13,01	10	IMRIC400225*
400×280	400×250	440	308	400	280	405	206	146	13,45	10	IMRIC400280*
400×315	400×300	440	346	400	315	413	206	164	14,07	10	IMRIC400315*
400×355	400×350	440	390	400	355	423	206	184	15,06	10	IMRIC400355*
450×315	450×300	494	346	450	315	454	231	164	–	10	IMRIC450315*
450×355	450×350	494	390	450	355	463	231	184	–	10	IMRIC450355*
450×400	450×400	494	440	450	400	472	231	206	–	10	IMRIC450400*
500×315	500×300	548	346	500	315	494	256	164	22,35	10	IMRIC500315*
500×355	500×350	548	390	500	355	504	256	184	–	10	IMRIC500355*
500×400	500×400	548	440	500	400	513	256	206	24,44	10	IMRIC500400*
500×450	500×450	548	494	500	450	525	256	231	–	10	IMRIC500450*
630×315	600×300	692	346	630	315	600	321	164	43,72	10	IMRIC630315*
630×355	600×350	692	390	630	355	609	321	184	–	10	IMRIC630355*
630×400	600×400	692	440	630	400	618	321	206	45,30	10	IMRIC630400*
630×450	600×450	692	494	630	450	630	321	231	47,10	10	IMRIC630450*
630×500	600×500	692	548	630	500	641	321	256	48,51	10	IMRIC630500*

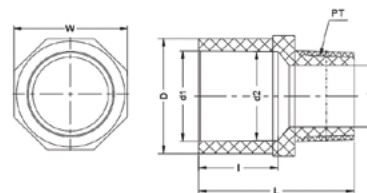
\* заказная номенклатура





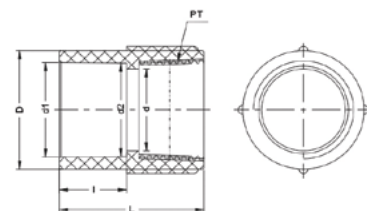
## ФИТИНГИ IPS

### Муфта переходная, НР



Размер	D, мм	d1, мм	d2, мм	L, мм	W, мм	d, мм	L, мм	PT (R)	Вес, кг	PN	Артикул
20×1/2"	27	20,3	20,1	16	30	13	38,5	1/2"	0,02	16	IKIFC020012
25×3/4"	33	25,3	25,1	19	35	18	45	3/4"	0,03	16	IKIFC025034
32×1"	40,5	32,3	32,1	29	45	23	56,8	1"	0,05	16	IKIFC032100
40×1 1/4"	49,1	40,3	40,1	26,5	51	31	57,5	1 1/4"	0,06	16	IKIFC040114
50×1 1/2"	61	50,3	50,1	35	64	37	67,5	1 1/2"	0,10	16	IKIFC050112
63×2"	75	63,3	63,1	38	78	48	76	2"	0,15	16	IKIFC063200

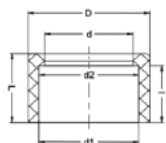
### Муфта переходная, ВР



Размер	D, мм	d1, мм	d2, мм	L, мм	d, мм	L, мм	PT (Rc)	Вес, кг	PN	Артикул
20×1/2"	27	20,3	20,1	16	13,2	37,6	1/2"	0,015	16	IMIMC020012
25×3/4"	33	25,3	25,1	19	19	42,5	3/4"	0,023	16	IMIMC025034
32×1"	40,5	32,3	32,1	22	24	48,3	1"	0,036	16	IMIMC032100
40×1 1/4"	49,1	40,3	40,1	26	32	54,6	1 1/4"	0,070	16	IMIMC040114
50×1 1/2"	61	50,3	50,1	32	38	60,6	1 1/2"	0,102	16	IMIMC050112
63×2"	75	63,3	63,1	38	50	72,3	2"	0,169	16	IMIMC063200



## ФИТИНГИ IPS

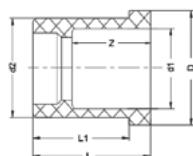
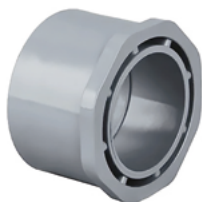


### Переходное кольцо

#### Model A

Размер	D, мм	d1, мм	d2, мм	d, мм	l, мм	L, мм	Вес, кг	PN	Артикул
25×20	25	20,3	20,1	16	17	18,5	0,01	16	IDIC025020
32×20	32	20,3	20,1	16	17	22	0,02	16	IDIC032020
32×25	32	25,3	25,1	21	19,5	22	0,01	16	IDIC032025
40×20	40	20,3	20,1	16	17	26	–	16	IDIC040020
40×25	40	25,3	25,1	21	19,5	26	–	16	IDIC040025
40×32	40	32,3	32,1	28	23	26	0,02	16	IDIC040032
50×20	50	20,3	20,1	16	17	31	–	16	IDIC050020
50×25	50	25,3	25,1	21	19,5	31	–	16	IDIC050025
50×32	50	32,3	32,1	28	23	31	0,04	16	IDIC050032
50×40	50	40,3	40,1	35	27	31	0,04	16	IDIC050040
63×32	63	32,3	32,1	28	23	37,5	0,10	16	IDIC063032
63×40	63	40,3	40,1	35	27	37,5	–	16	IDIC063040
63×50	63	50,3	50,1	45	32	37,5	0,07	16	IDIC063050
75×32	75	32,3	32,1	28	23	43,5	–	16	IDIC075032*
75×40	75	40,3	40,1	35	27	43,5	–	16	IDIC075040*
75×50	75	50,3	50,1	45	32	43,5	–	16	IDIC075050
75×63	75	63,3	60,1	56	38,5	43,5	0,09	16	IDIC075063
90×32	90	32,3	32,1	28	23	51	–	16	IDIC090032*
90×50	90	50,3	50,1	45	32	51	–	16	IDIC090050
90×63	90	63,3	60,1	56	38,5	51	0,22	16	IDIC090063
90×75	90	75,3	75,1	67	44	51	0,16	16	IDIC090075
110×32	110	32,3	32,1	28	23	61	–	16	IDIC110032*
110×50	110	50,3	50,1	45	32	61	0,43	16	IDIC110050
110×63	110	63,3	63,1	56	38,5	61	0,43	16	IDIC110063
110×75	110	75,3	63,1	67	44,5	61	–	16	IDIC110075
110×90	110	90,4	90,1	80,5	52	61	0,31	16	IDIC110090

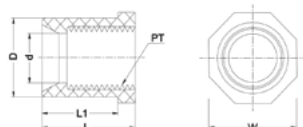
\* заказная номенклатура



Model B

Размер	DN	D, мм	d1, мм	d2, мм	L, мм	L1, мм	Z, мм	Вес, кг	PN	Артикул
63×20	50×15	67	20	63	47	38	16	0,11	16	IDIC063020*
63×25	50×20	67	25	63	47	38	19	0,11	16	IDIC063025*
90×40	80×32	94	40	90	61	51	26	0,29	16	IDIC090040*
140×90	125×80	144	90	140	88	76	51	0,88	16	IDIC140090*
140×110	125×100	114	110	140	88	76	61	0,79	16	IDIC140110*
160×110	150×100	160	110	160	100	86	61	1,21	16	IDIC160110
160×140	150×125	160	140	160	100	86	76	0,75	16	IDIC160140*
225×160	200×150	225	160	225	135	119	86	2,96	16	IDIC225160*
280×225	250×200	305	225	280	147	146	119	4,96	10	IDIC280225*
315×280	300×250	340	280	315	180	164	146	5,50	10	IDIC315280*
355×315	350×300	355	315	355	199	184	164	6,81	10	IDIC355315*
400×280	400×250	400	280	400	221	206	146	13,92	10	IDIC400280*
400×355	400×350	400	355	400	221	206	184	–	10	IDIC400355*

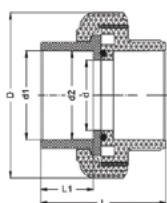
\* заказная номенклатура



Адаптер муфтовый, ВР

Размер	D, мм	d, мм	L1, мм	L, мм	W, мм	PT (Rc)	PN	Артикул
20×1/4"	20,1	8	23,5	28	24,5	1/4"	16	IDFC020014*
25×1/2"	25,1	17	27	33	31	1/2"	16	IDFC025012*
32×1/2"	32,1	17	30	36	38	1/2"	16	IDFC032012*
32×3/4"	32,1	21,5	30	36	38	3/4"	16	IDFC032034*

\* заказная номенклатура



Муфта разборная

Размер	d, мм	d1, мм	d2, мм	D, мм	L, мм	L1, мм	PN	Артикул (EPDM)	Артикул (FKM)
1/2" (15)	15	20,25	20,05	54	54	23	16	IBIC020E	IBIC020F*
3/4" (20)	20	25,25	25,05	63	60,5	26	16	IBIC025E	IBIC025F*
1" (25)	25	32,25	32,05	73,5	67,5	29	16	IBIC032E	IBIC032F*
1 1/4" (32)	32	40,25	40,05	84,5	77	33	16	IBIC040E	IBIC040F*
1 1/2" (40)	40	50,25	50,05	98	83,5	35,5	16	IBIC050E	IBIC050F*
2" (50)	50	63,25	63,05	119	90,5	38,5	16	IBIC063E	IBIC063F*
2 1/2" (65)	63	75,25	75,05	150	143	64,5	16	IBIC075E	IBIC075F*
3" (80)	75	90,35	90,05	169	158	70	16	IBIC090E	IBIC090F*
4" (100)	90	110,35	110,05	190	200	84	16	IBIC110E	IBIC110F*

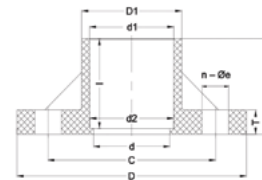
\* заказная номенклатура



## ФИТИНГИ IPS

### Фланцевое соединение жесткое

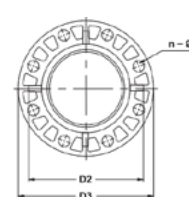
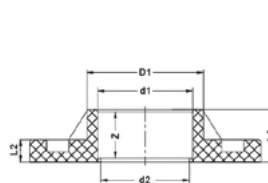
#### Model A



Размер	D, мм	D1, мм	C, мм	d, мм	d1, мм	d2, мм	H, мм	T, мм	l, мм	n-Øe, мм	Вес, кг	PN	Артикул
20	95	32	65	15	20,3	20	35	14	30	4-14	–	16	IFDC020*
25	105	35	75	20	25,3	25	40	15	35	4-14	–	16	IFDC025*
32	125	43	85	25	32,3	32	45	16	40	4-14	0,25	16	IFDC032*
40	140	52	100	32	40,3	40	49	18	44	4-18	0,36	16	IFDC040*
50	150	59	110	43	50,3	50	59	18	31	4-18	0,48	16	IFDC050*
63	165	76	125	55	63,3	63	66	20	38	4-18	0,51	16	IFDC063*
75	185	89	145	65	75,3	75	70	20	43,5	4-18	0,77	16	IFDC075*
90	200	106	160	80	90,3	90	73	20	51	8-18	0,90	16	IFDC090*
110	220	132	180	100	110,4	110	70	22	61	8-18	1,02	16	IFDC110*
140	250	162	210	125	140,6	140	88	25	76	8-18	1,69	16	IFDC140*
160	285	185	240	154	160,7	160	116	25	86	8-22	2,40	16	IFDC160*

\* заказная номенклатура

#### Model B



Размер	DN	D1, мм	D2, мм	D3, мм	d1, мм	d2, мм	L1, мм	L2, мм	Z, мм	n-Ø, мм	PN	Артикул
225	200	249	295	340	225	219	125	28	119	12-23	16	IFDC225*
280	250	310	350	406	280	254	153	30	146	12-25×31	10	IFDC280*
315	300	348	400	483	315	300	174	30	164	12-25×41	10	IFDC315*
355	350	393	460	520	355	348	197	35	184	16-22×27	10	IFDC355*
400	400	440	515	580	400	390	218	35	206	16-26×31	10	IFDC400*
450	450	494	565	640	450	430	243	40	231	20-26×36	10	IFDC450*
500	500	548	620	715	500	480	271	40	256	20-26×41	10	IFDC500*
630	600	692	725	840	630	571	506	42	321	20-30×58	10	IFDC630*

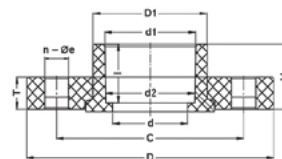
\* заказная номенклатура



## ФИТИНГИ IPS

### Фланец свободный с буртом (комплект)

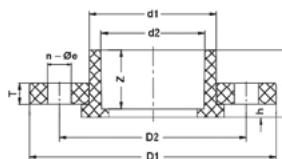
#### Model A



Размер	D, мм	D1, мм	C, мм	d, мм	d1, мм	d2, мм	H, мм	T, мм	I, мм	n-Øe, мм	Вес, кг	PN	Артикул
20	95	30,6	65	15	20,3	20	26	14	21,6	4-15	0,11	16	IODCQRC020
25	105	36	75	20	25,3	25	29,5	15	23,4	4-15	0,16	16	IODCQRC025
32	125	43,8	85	25	32,3	32	32,2	16	28,7	4-19	0,21	16	IODCQRC032
40	140	52,6	100	32	40,3	40	38,5	16	31,7	4-19	0,30	16	IODCQRC040
50	150	60,7	110	40	50,3	50	40,5	18	35	4-19	0,37	16	IODCQRC050
63	165	74,8	125	51	63,3	63	45	20	38,2	4-19	0,50	16	IODCQRC063
75	185	89,6	145	63	75,3	75	51	24	45	4-19	0,68	16	IODCQRC075
90	200	106,5	160	77	90,3	90	55	26	48	8-19	0,79	16	IODCQRC090
110	229	133	180	102	110,4	110	64	28	57,5	8-19	1,14	16	IODCQRC110
140	254	160,1	210	125	140,6	140	82	28	67,2	8-22	1,60	16	IODCQRC140*
160	285	187,1	240	156	160,7	160	87	32	76,8	8-23	2,31	16	IODCQRC160
225	343	247,1	298	200	225,8	225	116	35	103,2	8-23	3,46	16	IODCQRC225

\* заказная номенклатура

#### Model B



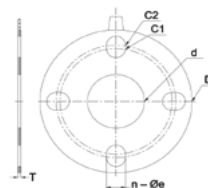
Размер	DN	D1, мм	D2, мм	d1, мм	d2, мм	L, мм	T, мм	h, мм	Z, мм	n-Øe, мм	PN	Артикул
280	250	395	350	308	280	154	40	16,5	144	12-23	10	IODCQRC280*
315	300	445	400	346	315	170	43	18	160	12-23	10	IODCQRC315*
355	350	505	460	390	355	176	43	16	164	16-23	10	IODCQRC355*
400	400	570	515	436	400	219	43	22	200	16-27	10	IODCQRC400*
450	450	625	565	497	450	220	40	27	210	20-26	10	IODCQRC450*
500	500	670	620	540	500	210	43	25	185	20-27	10	IODCQRC500*

\* заказная номенклатура



## ФИТИНГИ IPS

### Плоское уплотнение под фланцевое соединение



Размер	D, мм	d, мм	C1, мм	C2, мм	T, мм	n-Øe, мм	Артикул (EPDM)	Артикул (FKM)
1/2" (15)	95	15	65	70	3	4-15	IQHVVY020E*	IQHVVY020F*
3/4" (20)	105	20	75	75	3	4-15	IQHVVY025E*	IQHVVY025F*
1" (25)	125	25	85	90	3	4-19	IQHVVY032E*	IQHVVY032F*
1 1/4" (32)	140	32	100	100	3	4-19	IQHVVY040E*	IQHVVY040F*
1 1/2" (40)	150	43	105	110	3	4-19	IQHVVY050E*	IQHVVY050F*
2" (50)	165	55	120	125	3	4-19	IQHVVY063E*	IQHVVY063F*
2 1/2" (65)	185	65	140	145	3	4-19	IQHVVY075E*	IQHVVY075F*
3" (80)	200	80	150	160	3	8-19	IQHVVY090E*	IQHVVY090F*
4" (100)	220	100	175	180	3	8-19	IQHVVY110E*	IQHVVY110F*
5" (125)	250	125	210	210	3	8-23	IQHVVY140E*	IQHVVY140F*
6" (150)	285	150	240	240	3	8-23	IQHVVY160E*	IQHVVY160F*
8" (200)	343	200	290	295	3	12-23	IQHVVY225E*	IQHVVY225F*

\* заказная номенклатура

## ХПВХ (CPVC)

# ЗАПОРНО-РЕГУЛИРУЮЩАЯ АРМАТУРА



### Описание

Для регулировки и перекрытия потока рабочей среды в трубопроводе используется специальная запорная арматура из ХПВХ. За счет конструктивных особенностей устройства уменьшают или полностью перекрывают проходное сечение трубопровода. В каталоге представлен широкий выбор изделий, предназначенных для регулирования потока до 16 бар.

Продукция выпускается из хлорированного поливинилхлорида (ХПВХ), соответствующего стандартам EN ISO 15493 для промышленных трубопроводов из полимерных материалов.

### Технические характеристики

Характеристика	Ед. изм.	Значение
Диапазон типоразмеров		DN 10...1000
Средний полный срок службы	лет	25
Рабочая среда		Группы 1, 2 (см. ТР ТС 032/2013)
Номинальное давление (PN)	бар	до 16 (см. таблицу номенклатур)
Макс. температура рабочей среды	°C	+100
Мин. температура рабочей среды	°C	0
Материал		ХПВХ (CPVC)
Тип соединения		Клеевое, резьбовое, фланцевое
Цвет		Светло-серый





## КРАН ШАРОВОЙ ПРОМЫШЛЕННОГО ПРИМЕНЕНИЯ IPS

Кран шаровой промышленного применения IPS® из ХПВХ предназначен для использования в качестве запорной арматуры в системах промышленных трубопроводов для транспортировки технологических сред до 16 бар.

- Материал изготовления (ХПВХ) соответствует всем необходимым стандартам РФ;
- В составе сырья используется специальные добавки для повышения устойчивости изделия к УФ излучению;
- Открытие / закрытие крана происходит с минимальным усилием, благодаря сниженному крутящему моменту;
- Возможность комплектации электрическим и пневматическим приводом.

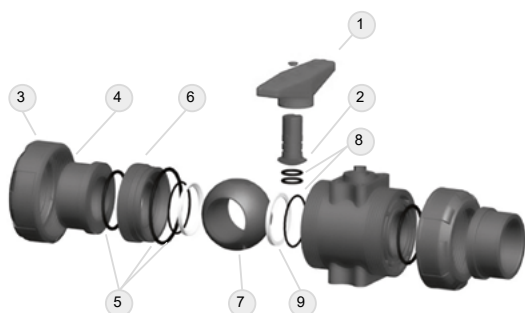
### Технические характеристики

Конструкция	Двухходовой шаровой кран с накидными гайками
Диапазон диаметров	DN 15...100
Номинальное давление	<ul style="list-style-type: none"><li>• DN 15–50: PN 16</li><li>• DN 65–100: PN 10</li></ul>
Диапазон температур	0 °C...+100 °C
Рабочая среда	Группы 1, 2 (см. ТР ТС 032/2013)
Класс герметичности по ГОСТ 9544-2015	«А»
Климатическое исполнение по ГОСТ 15150-69	УХЛ4
Средний полный срок службы	25 лет
Минимальный ресурс циклов открытия/закрытия	Не менее 5000 (см. EN ISO 16136:2006)
Тип присоединения	Муфтовый / Фланцевый
Материал крана	ХПВХ (CPVC)
Материал уплотнений	EPDM / FKM
Опции управления	<ul style="list-style-type: none"><li>• Ручное управление</li><li>• Возможность комплектации электрическим и пневматическим приводом</li></ul>



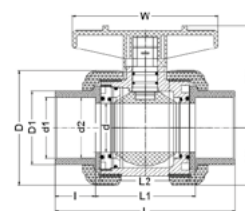
## АРМАТУРА IPS

### Конструкция и материалы



№	Деталь	Материал	Кол-во
5 / 8	Уплотнительное кольцо	EPDM / FKM	7
1	Рукоятка	ABS	1
2	Шток	ХПВХ	1
3	Гайка	ХПВХ	2
4	Окончание	ХПВХ	2
6	Опора седла шара	ХПВХ	1
7	Шар	ХПВХ	1
9	Седло шара	PTFE	2
10	Корпус	ХПВХ	1

### Кран шаровой промышленного применения, муфтовые окончания

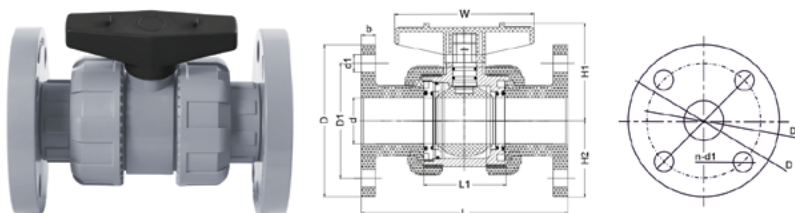


Размер	DN	d1, мм	D, мм	D1, мм	L, мм	I, мм	L1, мм	L2, мм	W, мм	H1, мм	H2, мм	КМ, Нм	PN	Артикул (EPDM)	Артикул (FKM)
20	15	20*	56	32	112	23	66	57	85	51,8	28	2	16	IVKDIC020E	IVKDIC020F
25	20	25*	65	37	120	26	68	59	90	61	32,5	2,5	16	IVKDIC025E	IVKDIC025F
32	25	32*	76	45,5	136	29	76	68	106	69,3	38	3	16	IVKDIC032E	IVKDIC032F
40	32	40*	87	55,5	150,5	32,5	85	76	116	80,8	43,5	3,5	16	IVKDIC040E	IVKDIC040F
50	40	50*	101	62	168	35,5	95,5	86,5	128	92	50,5	4,5	16	IVKDIC050E	IVKDIC050F
63	50	63*	121	79	180	38,5	103	92	155	108	60,6	5,5	16	IVKDIC063E	IVKDIC063F
75	65	75*	150	94,2	235	44,5	146	134	195	135	75	7,5	10	IVKDIC075E	IVKDIC075F
90	80	90*	169	110	265	51	163	148	215	150,5	85	8,5	10	IVKDIC090E	IVKDIC090F
110	100	110*	190	132	304	61,5	181	157	255	166	95	12	10	IVKDIC110E	IVKDIC110F



## АРМАТУРА IPS

Кран шаровой  
промышленного  
применения,  
фланцевые окончания



Размер	DN	D1, мм	d1, мм	n, мм	D, мм	b, мм	L, мм	L1, мм	W, мм	H1, мм	H2, мм	KM, мм	PN	Артикул (EPDM)	Артикул (FKM)
20	15	65	14	4	95	15	145	57	85	51,8	47,5	2	10	IVKDOC020E	IVKDOC020F
25	20	75	14	4	105	16	153	59	90	61	52,5	2,5	10	IVKDOC025E	IVKDOC025F
32	25	85	14	4	125	17	174	68	106	69,3	60	3	10	IVKDOC032E	IVKDOC032F
40	32	100	18	4	140	18	186	76	116	80,8	70	3,5	10	IVKDOC040E	IVKDOC040F
50	40	110	18	4	145	20	207	86,5	128	92	72,5	4,5	10	IVKDOC050E	IVKDOC050F
63	50	125	18	4	165	22	222	92	155	108	80	5,5	10	IVKDOC063E	IVKDOC063F
75	65	145	18	4	185	22	280	134	195	135	90	7,5	10	IVKDOC075E	IVKDOC075F
90	80	160	18	8	200	22	310	148	215	150,5	100	8,5	10	IVKDOC090E	IVKDOC090F
110	100	180	18	8	229	23	352	157	255	166	115	12	10	IVKDOC110E	IVKDOC110F



## ЗАТВОР ДИСКОВЫЙ ПРОМЫШЛЕННОГО ПРИМЕНЕНИЯ IPS

Затвор дисковый промышленного применения IPS® из ХПВХ предназначен для использования в качестве запорной арматуры в системах промышленных трубопроводов для транспортировки технологических сред до 10 бар.

- Материал изготовления (ХПВХ) соответствует всем необходимым стандартам РФ;
- В составе сырья используются специальные добавки для повышения устойчивости изделия к УФ излучению;
- Утолщенный корпус и уплотнения для увеличения срока службы;
- Корпус затвора представляет собой фланец с овальными отверстиями совместимыми с фланцами разных стандартов (DIN, JIS, ANSI, CNS);
- Возможность комплектации EPDM и FKM уплотнениями;
- Возможность комплектации электрическим и пневматическим приводом.

### Технические характеристики

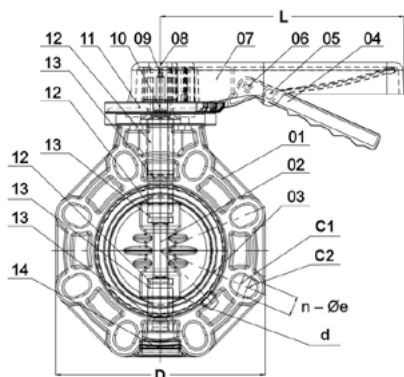
Конструкция	Затвор дисковый двунаправленный
Диапазон диаметров	DN 15...1000
Номинальное давление	до PN 10 (см. таблицы номенклатуры)
Диапазон температур	0 °C...+100 °C
Рабочая среда	Группы 1, 2 (см. TP TC 032/2013)
Класс герметичности по ГОСТ 9544-2015	«А»
Климатическое исполнение по ГОСТ 15150-69	УХЛ4
Средний полный срок службы	25 лет
Минимальный ресурс циклов открытия/закрытия	Не менее 5000 (см. EN ISO 16136:2006)
Тип присоединения	Фланцевый
Материал затвора	ХПВХ (CPVC)
Материал уплотнений	EPDM / FKM
Опции управления	<ul style="list-style-type: none"><li>• Ручное управление</li><li>• Редуктор</li><li>• Возможность комплектации электрическим и пневматическим приводом</li></ul>



# АРМАТУРА IPS

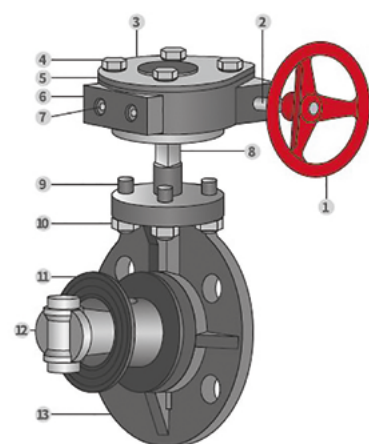
## Конструкция и материалы

### Затвор дисковый промышленного применения с рукояткой



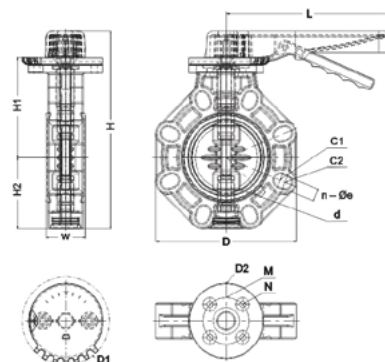
№	Деталь	Материал	Кол-во
1	Корпус	ХПВХ	1
2	Диск	ХПВХ	1
3	Уплотнение	EPDM / FKM	1
4	Фиксатор рукоятки	POM	1
5	Штифт фиксатора	POM	1
6	Шток	Нержавеющая сталь 304	1
7	Рукоятка	ABS	1
8	Крышка	ABS	1
9	Болт	Нержавеющая сталь 304	1
10	Шайба	Нержавеющая сталь 304	1
11	Фиксирующая шкала	ХПВХ	1
12	Вкладыш штока	PP	3
13	Уплотнительное кольцо	EPDM / FKM	6
14	Нижняя крышка	PP	1

### Затвор дисковый промышленного применения с редуктором



№	Деталь	Материал
1	Штурвал	Чугун, алюминиевый сплав
2	Шток штурвала	Сталь
3	Заглушка редуктора	ABS
4	Шестигранный болт	Сталь, Нержавеющая сталь
5	Крышка редуктора	Чугун, алюминиевый сплав
6	Редуктор	Чугун, алюминиевый сплав
7	Ограничительный болт	Сталь, Нержавеющая сталь
8	Шток	Сталь, Нержавеющая сталь
9	Двуглавая шпилька	Сталь, Нержавеющая сталь
10	Болт	Сталь, Нержавеющая сталь
11	Уплотнение	EPDM / FKM
12	Диск	ХПВХ
13	Корпус	ХПВХ

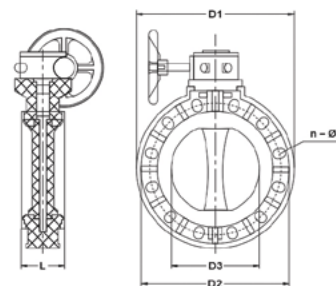
### Затвор дисковый промышленного применения с рукояткой



Раз- мер	DN	d, мм	C1, мм	C2, мм	H, мм	H1, мм	H2, мм	W, мм	D, мм	D1, мм	D2, мм	M, мм	N, мм	L, мм	n-Øe, мм	KM, Нм	Вес, кг	PN	Артикул (EPDM)	Артикул (FKM)
63	50	52	120	125	175	108	67	48	136	130,8	112	70	9	220	4-19	15	1,22	10	IFKOCLM063E	IFKOCLM063F*
75	65	66	140	145	201	120	81	48	156	130,8	112	70	9	231	4-19	18	1,34	10	IFKOCLM075E	IFKOCLM075F*
90	80	78,5	150	160	232	136	96	52	190	130,8	112	70	9	231	8-19	20	1,87	10	IFKOCLM090E	IFKOCLM090F*
110	100	104	175	191	293	148	107	53	211	130,8	112	70	9	231	8-19	30	2,53	10	IFKOCLM110E	IFKOCLM110F*
140	125	138	210	216	323	164	118	66	238	130,8	112	70	9	280	8-23	33	4,50	10	IFKOCLM140E*	IFKOCLM140F*
160	150	164	240	242	362	180	132	72	263	155	136	102	11	280	8-23	48	5,22	10	IFKOCLM160E	IFKOCLM160F*
225	200	210	290	298	435	217	167	72	335	155	136	102	12	280	8-23	80	8,44	10	IFKOCLM225E	IFKOCLM225F*

\* заказная номенклатура

### Затвор дисковый промышленного применения с редуктором



Размер	DN	D1, мм	D2, мм	D3, мм	L, мм	n-Øe, мм	PN	Артикул (EPDM)	Артикул (FKM)
8"	200	340	295	196,5	81	8-23×33,5	6	IFKOCRM225E	IFKOCRM225F
10"	250	406	350	245,5	110	12-23×23,5	6	IFKOCRM800E*	IFKOCRM800F*
12"	300	483	400	291,5	115	12-23×42,5	6	IFKOCRM812E*	IFKOCRM812F*
14"	350	533	460	340	127	16-23×25	6	IFKOCRM814E*	IFKOCRM814F*
16"	400	597	515	399	140	16-23×43	4	IFKOCRM816E*	IFKOCRM816F*
18"	450	635	565	446	150	20-26×28,5	4	IFKOCRM818E*	IFKOCRM818F*
20"	500	700	620	494	150	20-26×44	3	IFKOCRM820E*	IFKOCRM820F*
24"	600	815	725	570	170	20-35×47,5	3	IFKOCRM824E*	IFKOCRM824F*
28"	700	928	840	670	185	24-31×44	3	IFKOCRM828E*	IFKOCRM828F*
32"	800	1060	950	755	220	24-41×60	2	IFKOCRM832E*	IFKOCRM832F*
40"	1000	1230	1160	935	236	28-36×52	2	IFKOCRM840E*	IFKOCRM840F*

\* заказная номенклатура



## ОБРАТНЫЙ КЛАПАН IPS

Обратный клапан шаровой промышленного применения IPS® из ХПВХ предназначен для пропуска транспортируемой среды только в одном направлении (указанном стрелкой на корпусе) при использовании в системах промышленных трубопроводов для транспортировки технологических сред до 16 бар.

- Материал изготовления (ХПВХ) соответствует всем необходимым стандартам РФ;
- В составе сырья используются специальные добавки для повышения устойчивости изделия к УФ излучению;
- Утолщенный корпус и уплотнения для продления срока службы;
- Возможность комплектации EPDM и FKM уплотнениями.

### Технические характеристики

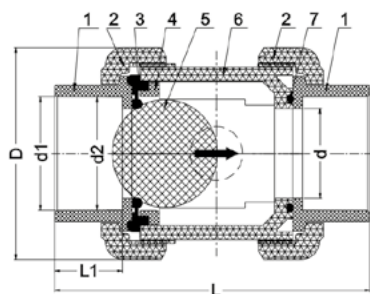
Конструкция	Обратный клапан шаровой
Диапазон диаметров	DN 15...50
Номинальное давление	PN 16
Диапазон температур	0 °C...+100 °C
Минимальный перепад давления	0,2 бар
Рабочая среда	Группы 1, 2. (см. ТР ТС 032/2013)
Класс герметичности по ГОСТ 9544-2015	«А»
Климатическое исполнение по ГОСТ 15150-69	УХЛ4
Средний полный срок службы	25 лет
Тип присоединения	Муфтовый
Материал клапана	ХПВХ (CPVC)
Материал уплотнений	EPDM / FKM





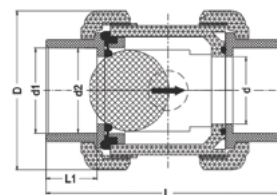
## АРМАТУРА IPS

### Конструкция и материалы



№	Деталь	Материал	Кол-во
1	Муфтовый патрубок	ХПВХ	2
2	Накидная гайка	ХПВХ	2
3	Уплотнительное кольцо	EPDM / FKM	1
4	Фиксирующее кольцо	ХПВХ	1
5	Шар	ХПВХ	1
6	Корпус	ХПВХ	1
7	Уплотнительное кольцо	EPDM / FKM	1

### Обратный клапан шаровой, муфтовые окончания



Размер	DN	d, мм	d1, мм	d2, мм	D, мм	L, мм	L1, мм	Вес, кг	PN	Артикул (EPDM)	Артикул (FKM)
20	15	15	20,25	20,05	54	91	23	0,15	16	ISXEIC020E	ISXEIC020F*
25	20	20	25,25	25,05	63	106,5	26	0,22	16	ISXEIC025E	ISXEIC025F*
32	25	25	32,25	32,05	73,5	125	29	0,36	16	ISXEIC032E	ISXEIC032F*
40	32	32	40,25	40,05	84,5	141	33	0,52	16	ISXEIC040E	ISXEIC040F*
50	40	40	50,25	50,05	98	150,5	35,5	0,78	16	ISXEIC050E	ISXEIC050F*
63	50	50	63,25	63,05	119	169,5	38,5	0,88	16	ISXEIC063E	ISXEIC063F*

\* заказная номенклатура



## ФИЛЬТР СЕТЧАТЫЙ IPS

Фильтр сетчатый промышленного применения IPS® из ХПВХ задерживает твёрдые включения, присутствующие в рабочей среде при помощи фильтрующей сетки. Используется в различных системах водоснабжения, а также в системах промышленных трубопроводов для транспортировки технологических сред до 10 бар.

- Материал изготовления (ХПВХ) соответствует всем необходимым стандартам РФ;
- В составе сырья используются специальные добавки для повышения устойчивости изделия к УФ излучению;
- Фильтрующая сетка установлена в легкосъёмную опору, что упрощает очистку или замену;
- Возможность комплектации EPDM и FKM уплотнениями.

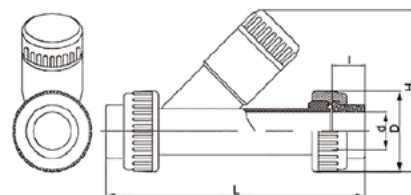
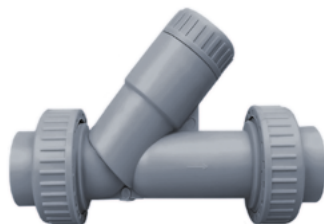
### Технические характеристики

Конструкция	Фильтр сетчатый
Диапазон диаметров	DN 15...100
Номинальное давление	PN 10
Диапазон температур	0 °C...+100 °C
Рабочая среда	Группы 1, 2 (см. ТР ТС 032/2013)
Класс герметичности по ГОСТ 9544-2015	«А»
Климатическое исполнение по ГОСТ 15150-69	УХЛ4
Средний полный срок службы	25 лет
Тип присоединения	Муфтовый
Материал фильтра	ХПВХ (CPVC)
Материал уплотнений	EPDM / FKM



## АРМАТУРА IPS

Фильтр сетчатый,  
муфтовые окончания



Размер	DN	d, мм	L, мм	D, мм	I, мм	H, мм	PN	Артикул (EPDM)	Артикул (FKM)
20	15	20	175	45	18	103	10	IRVUIC020E*	IRVUIC020F*
25	20	25	187	53	21	107	10	IRVUIC040E*	IRVUIC040F*
32	25	32	206	62	26	124,4	10	IRVUIC025E*	IRVUIC025F*
40	32	40	245	73	26	165	10	IRVUIC032E*	IRVUIC032F*
50	40	50	268	84	37	172	10	IRVUIC050E*	IRVUIC050F*
63	50	63	290	104	37	204	10	IRVUIC063E*	IRVUIC063F*
75	65	75	378	127	42	245	10	IRVUIC075E*	IRVUIC075F*
90	80	90	427	151	50	260	10	IRVUIC090E*	IRVUIC090F*
110	100	110	600	170	60	280	10	IRVUIC0110E*	IRVUIC0110F*

\* заказная номенклатура



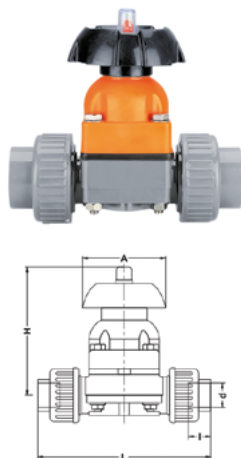
## МЕМБРАННЫЙ КЛАПАН IPS

Мембранный клапан промышленного применения IPS® из ХПВХ предназначен для перекрытия и регулирования абразивных и загрязненных рабочих сред. Используется в различных системах водоснабжения, а также в системах промышленных трубопроводов для транспортировки технологических сред до 10 бар.

- Материал изготовления (ХПВХ) соответствует всем необходимым стандартам РФ;
- В составе сырья используются специальные добавки для повышения устойчивости изделия к УФ излучению;
- Возможность комплектации EPDM и FKM уплотнениями.

### Технические характеристики

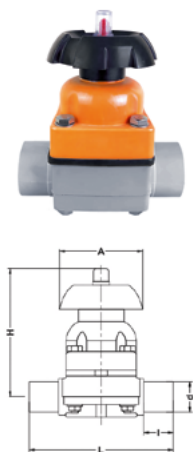
Конструкция	Мембранный клапан
Диапазон диаметров	DN 15...100
Номинальное давление	PN 10
Диапазон температур	0 °C...+100 °C
Рабочая среда	Группы 1, 2 (см. ТР ТС 032/2013)
Класс герметичности по ГОСТ 9544-2015	«А»
Климатическое исполнение по ГОСТ 15150-69	УХЛ4
Средний полный срок службы	25 лет
Тип присоединения	Муфтовый / втулочный / фланцевый
Материал клапана	ХПВХ (CPVC)
Материал уплотнений	EPDM / FKM



## Мембранный клапан, муфтовые окончания

Раз- мер	DN	d, мм	A, мм	L, мм	I, мм	H, мм	PN	Артикул (EPDM)	Артикул (FKM)	Артикул (PTFE)
20	15	20	65	140	18.5	99	10	IDKUIIC020E*	IDKUIIC020F*	IDKUIIC020P*
25	20	25	65	142	21	99	10	IDKUIIC025E*	IDKUIIC025F*	IDKUIIC025P*
32	25	32	94	176	26	136	10	IDKUIIC032E*	IDKUIIC032F*	IDKUIIC032P*
40	32	40	94	180	28	136	10	IDKUIIC040E*	IDKUIIC040F*	IDKUIIC040P*
50	40	50	118	245	37	178	10	IDKUIIC050E*	IDKUIIC050F*	IDKUIIC050P*
63	50	63	118	258	37	178	10	IDKUIIC063E*	IDKUIIC063F*	IDKUIIC063P*
75	65	75	189	343	42.5	240	10	IDKUIIC075E*	IDKUIIC075F*	IDKUIIC075P*
90	80	90	189	365	50	240	10	IDKUIIC090E*	IDKUIIC090F*	IDKUIIC090P*
110	100	110	239	568	69	277	10	IDKUIIC110E*	IDKUIIC110F*	IDKUIIC110P*

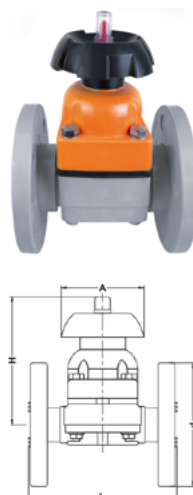
\* заказная номенклатура



## Мембранный клапан, втулочные окончания

Раз- мер	DN	d, мм	A, мм	L, мм	I, мм	H, мм	PN	Артикул (EPDM)	Артикул (FKM)	Артикул (PTFE)
20	15	20	65	97	16	99	10	IDKDC020E*	IDKDC020F*	IDKDC020P*
25	20	25	65	101	18	99	10	IDKDC025E*	IDKDC025F*	IDKDC025P*
32	25	32	94	124	22	136	10	IDKDC032E*	IDKDC032F*	IDKDC032P*
40	32	40	94	132	26	136	10	IDKDC040E*	IDKDC040F*	IDKDC040P*
50	40	50	118	175	27	178	10	IDKDC050E*	IDKDC050F*	IDKDC050P*
63	50	63	118	185	32	178	10	IDKDC063E*	IDKDC063F*	IDKDC063P*
75	65	75	189	272	44	240	10	IDKDC075E*	IDKDC075F*	IDKDC075P*
90	80	90	189	284	50	240	10	IDKDC090E*	IDKDC090F*	IDKDC090P*
110	100	110	239	340	61	277	10	IDKDC110E*	IDKDC110F*	IDKDC110P*

\* заказная номенклатура



## Мембранный клапан, фланцевые окончания

Раз- мер	DN	d, мм	A, мм	L, мм	H, мм	PN	Артикул (EPDM)	Артикул (FKM)	Артикул (PTFE)
20	15	95	65	112	99	10	IDKOC020E*	IDKOC020F*	IDKOC020P*
25	20	105	65	120	99	10	IDKOC025E*	IDKOC025F*	IDKOC025P*
32	25	140	94	140	136	10	IDKOC032E*	IDKOC032F*	IDKOC032P*
40	32	140	94	147	136	10	IDKOC040E*	IDKOC040F*	IDKOC040P*
50	40	150	118	197	178	10	IDKOC050E*	IDKOC050F*	IDKOC050P*
63	50	165	118	206	178	10	IDKOC063E*	IDKOC063F*	IDKOC063P*
75	65	185	189	285	240	10	IDKOC075E*	IDKOC075F*	IDKOC075P*
90	80	200	189	312	240	10	IDKOC090E*	IDKOC090F*	IDKOC090P*
110	100	220	239	366	277	10	IDKOC110E*	IDKOC110F*	IDKOC110P*

\* заказная номенклатура



## АРМАТУРА IPS

### КОМПЛЕКТУЮЩИЕ ДЛЯ АРМАТУРЫ IPS



#### Комплект уплотнений для шарового крана

Размер	Артикул (EPDM)	Артикул (FKM)
20	ISETVKD020E*	ISETVKD020F*
25	ISETVKD025E*	ISETVKD025F*
32	ISETVKD032E*	ISETVKD032F*
40	ISETVKD040E*	ISETVKD040F*
50	ISETVKD050E*	ISETVKD050F*
63	ISETVKD063E*	ISETVKD063F*
75	ISETVKD075E*	ISETVKD075F*
90	ISETVKD090E*	ISETVKD090F*
110	ISETVKD110E*	ISETVKD110F*

\* заказная номенклатура



#### Комплект уплотнений для дискового затвора

Размер	Артикул (EPDM)	Артикул (FKM)
63	ISETFK063E*	ISETFK063F*
75	ISETFK075E*	ISETFK075F*
90	ISETFK090E*	ISETFK090F*
110	ISETFK110E*	ISETFK110F*
140	ISETFK140E*	ISETFK140F*
160	ISETFK160E*	ISETFK160F*
225	ISETFK225E*	ISETFK225F*
250	ISETFK250E*	ISETFK250F*
315	ISETFK315E*	ISETFK315F*

\* заказная номенклатура



#### Уплотнительное кольцо для разборной муфты

Размер	Артикул (EPDM)	Артикул (FKM)
20	IOR020E*	IOR020F*
25	IOR025E*	IOR025F*
32	IOR032E*	IOR032F*
40	IOR040E*	IOR040F*
50	IOR050E*	IOR050F*
63	IOR063E*	IOR063F*
75	IOR075E*	IOR075F*
90	IOR090E*	IOR090F*
110	IOR110E*	IOR110F*

\* заказная номенклатура



## АРМАТУРА IPS



### Уплотнительное кольцо для мембранного клапана

Размер	Артикул (EPDM)	Артикул (FKM)
20	IORDK020E*	IORDK020F*
25	IORDK025E*	IORDK025F*
32	IORDK032E*	IORDK032F*
40	IORDK040E*	IORDK040F*
50	IORDK050E*	IORDK050F*
63	IORDK063E*	IORDK063F*
75	IORDK075E*	IORDK075F*
90	IORDK090E*	IORDK090F*
110	IORDK110E*	IORDK110F*

\* заказная номенклатура



### Мембрана для мембранного клапана

Размер	Артикул (EPDM)	Артикул (FKM)	Артикул (PTFE)
20	IDIADK020E*	IDIADK020F*	IDIADK020P*
25	IDIADK025E*	IDIADK025F*	IDIADK025P*
32	IDIADK032E*	IDIADK032F*	IDIADK032P*
40	IDIADK040E*	IDIADK040F*	IDIADK040P*
50	IDIADK050E*	IDIADK050F*	IDIADK050P*
63	IDIADK063E*	IDIADK063F*	IDIADK063P*
75	IDIADK075E*	IDIADK075F*	–
90	IDIADK090E*	IDIADK090F*	–
110	IDIADK110E*	IDIADK110F*	–

\* заказная номенклатура



### Площадка под привод

Размер	F, мм	M, мм	I	Артикул
20	31	–	M6	IPQ020*
25	33	–	M6	IPQ025*
32	40	–	M6	IPQ032*
40	52	–	M8	IPQ040*
50	52	–	M8	IPQ050*
63	70	–	M8	IPQ063*
75	84	45	M10	IPQ075*
90	84	45	M10	IPQ090*
110	121	49	M12	IPQ110*

\* заказная номенклатура



ДЛЯ ЗАМЕТОК

# ГЛОССАРИЙ

---

- PVC-U, ПВХ – Непластифицированный поливинилхлорид
- CPVC, ХПВХ – Хлорированный поливинилхлорид
- PP-H, ПП – Полипропилен (гомополимер)
- PVDF, ПВДФ – Поливинилиденфторид
- EPDM – Этиленпропилендиеновый каучук
- FKM – Винилиденфторид (фторэластомер)
- PTFE – Политетрафторэтилен
- d (D) – Диаметр в мм
- DN – Условный внутренний диаметр
- PN – Номинальное давление в барах
- s – Толщина стенки трубы в мм
- SDR – Стандартное отношение величин "d (D)" к "s"
- R – Наружная коническая резьба
- Rp – Внутренняя цилиндрическая резьба
- Rc – Внутренняя коническая резьба
- Заказная номенклатура – номенклатура, которая не хранится на складе и поставляется под конкретный заказ.



Москва  
+7 (495) 604-10-11  
info@afinara.ru  
afinara.ru



Уфа  
+7 (347) 287-23-24  
klu@arlanufa.ru  
arlanufa.ru



Новосибирск  
+7 (383) 200-36-32  
mms@a-sibra.ru  
a-sibra.ru



Ростов-на-Дону  
+7 (863) 219-21-15  
mak@atlant-a.com  
atlant-a.com



Екатеринбург  
+7 (343) 345-22-83  
mda@a-mitra.ru  
a-mitra.ru