

Группа компаний

ХПВХ

AFINARA

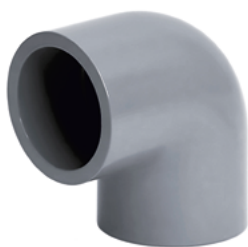
Полимерные трубопроводы
против коррозии



ПРОМЫШЛЕННЫЕ
ПОЛИМЕРНЫЕ
СИСТЕМЫ

КАТАЛОГ ПРОДУКЦИИ 2026





ХПВХ (СРВС)

Общие характеристики

ХПВХ – хлорированный поливинилхлорид (СРВС) – термопласт, разработан в 1958 году. Процесс производства ХПВХ состоит в хлорировании суспензионной смолы ПВХ. В ходе трансформации в молекулярной цепи ПВХ происходит замещение атомов водорода атомами хлора. В результате данной трансформации получается состав, который обеспечивает прекрасные рабочие характеристики, включая термоустойчивость, химическую стойкость и механическую прочность при температурах до 100 °С.

Применение

В напорных и безнапорных системах технологических трубопроводов для транспортировки коррозионных или особо чистых сред.

Разрешительная документация

Соответствует требованиям:

- Технического регламента Таможенного союза "О безопасности машин и оборудования" (ТР ТС 010/2011);
- Технического регламента Таможенного союза "Электромагнитная совместимость технических средств" (ТР ТС 020/2011);
- Технического регламента Таможенного союза "О безопасности оборудования, работающего под избыточным давлением" (ТР ТС 032/2013);
- Федеральным нормам и правилам в области промышленной безопасности "Правила промышленной безопасности при использовании оборудования, работающего под избыточным давлением" и "Общие правила взрывобезопасности для взрывопожароопасных химических, нефтехимических и нефтеперерабатывающих производств";
- Пожарной безопасности (ГОСТ 30244-94, ГОСТ 30402-96, ГОСТ 12.1.044-89);
- ГОСТ 32415-2013.

ОБЩИЕ ХАРАКТЕРИСТИКИ



Термостойкость

ХПВХ может выдерживать воздействие температуры, превышающей температуру эксплуатации ПВХ на $+40$ – $+50$ °С (до $+100$ °С), что способствует его популярности в качестве материала для высокотемпературных промышленных трубопроводов.



Механические свойства

Основное различие в механических свойствах ПВХ и ХПВХ заключается в том, что ХПВХ значительно более пластичен, что обеспечивает большую прочность на изгиб и раздавливание. Кроме того, механическая прочность ХПВХ делает его оптимальным кандидатом для замены металлических труб в условиях, когда подверженность металла коррозии сильно ограничивает его использование.



Огнестойкие свойства

Обладает самыми высокими характеристиками огнестойкости среди термопластичных полимеров, не плавится и не образует горящих капель, имеет самую высокую среди термопластов температуру воспламенения ($+482$ °С). ХПВХ очень трудно воспламенить, он также имеет тенденцию к самозатуханию, если не находится под прямым воздействием пламени.

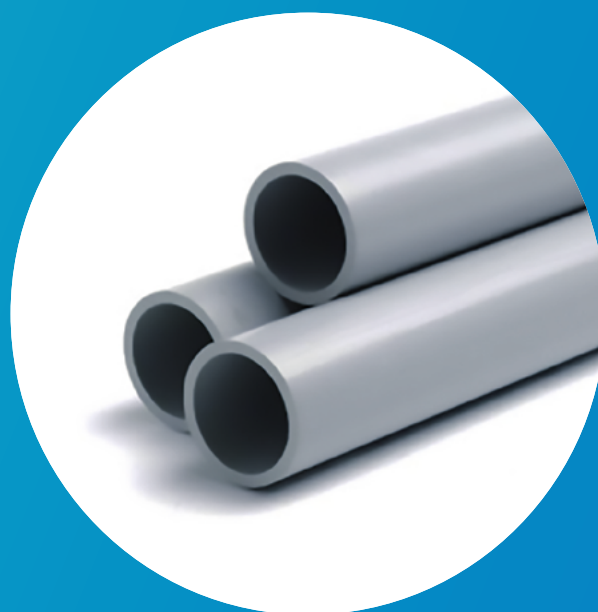


Химическая стойкость

Использование ХПВХ позволяет добиваться высокой химической стойкости к воздействию сильных неорганических кислот, органических оснований, солевых и щелочных растворов и парафиновых углеводородов. Не рекомендуется к использованию для транспортировки полярных органических соединений, включая различные типы хлорированных и ароматических растворителей. Инертность к электрохимической коррозии обеспечивает высокую надежность транспортировки горячей воды санитарно-технического назначения в питьевых установках и солнечных панелях.

ХПВХ (CPVC)

ТРУБЫ НАПОРНЫЕ



Описание

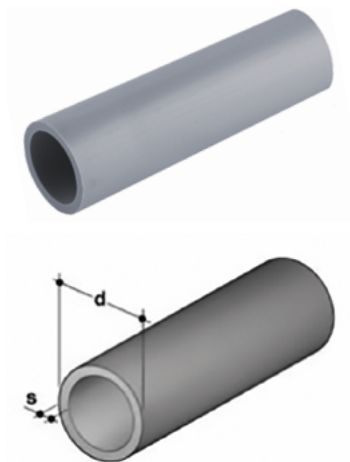
Труба напорная из хлорированного поливинилхлорида (ХПВХ) предназначена для использования преимущественно в системах промышленных трубопроводов, а также в качестве технологических трубопроводов, транспортирующих жидкости, не агрессивные к материалу трубы при температуре до 100 °С. Трубы соответствуют требованиям EN ISO 15493-2003.

Технические характеристики

Характеристика	Ед. изм.	Значение
Диапазон типоразмеров		D 16...630
Средний полный срок службы	лет	25
Рабочая среда		Группы 1, 2 (см. ТР ТС 032/2013)
Номинальное давление (PN)	бар	10–16 (см. таблицу номенклатур)
Макс. температура рабочей среды	°С	+100
Мин. температура рабочей среды	°С	0
Материал		ХПВХ (CPVC)
Тип соединения		Холодная химическая сварка (склейка)
Цвет		Светло-серый



ТРУБЫ IPS

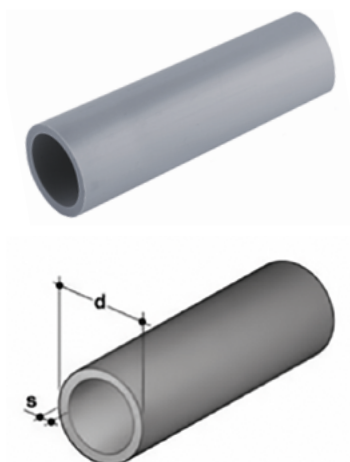


PN 16

d, мм	s, мм	Давление, бар	Длина, м	Вес, кг / м	Артикул IPS
16	1,4	16	5	0,11	IPIPEC13016**
20	2,0	16	4	-	IPIPEC16020
25	2,3	16	4	-	IPIPEC16025
32	2,9	16	4	-	IPIPEC16032
40	3,0	16	4	-	IPIPEC16040
50	3,7	16	4	-	IPIPEC16050
63	4,7	16	4	-	IPIPEC16063
75	5,6	16	4	-	IPIPEC16075
90	6,7	16	4	-	IPIPEC16090
110	8,1	16	4	-	IPIPEC16110
140	10,3	16	4	-	IPIPEC16140
160	11,8	16	4	-	IPIPEC16160
225	16,6	16	4	-	IPIPEC16225*
280	20,6	16	4	25,17	IPIPEC16280*
315	23,2	16	4	31,89	IPIPEC16315*
355	26,1	16	4	40,43	IPIPEC16355*
400	29,4	16	4	51,32	IPIPEC16400*

* заказная номенклатура

** номенклатура поставляется под брендом FIP



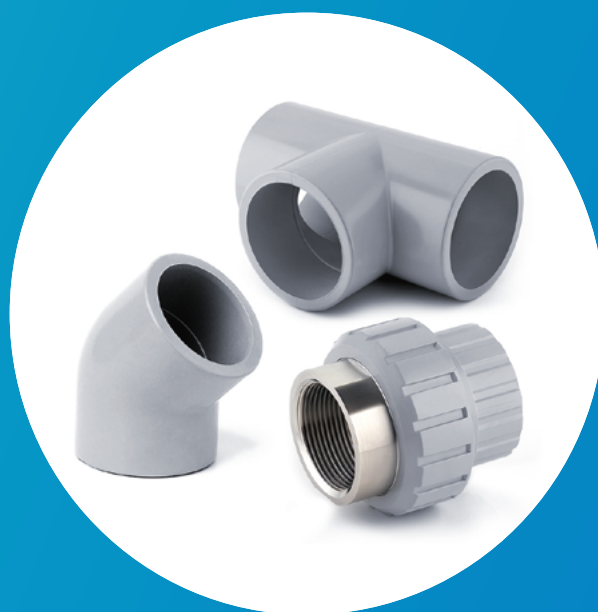
PN 10

d, мм	s, мм	Давление, бар	Длина, м	Вес, кг / м	Артикул IPS
20	2	10	4	0,17	IPIPEC10020*
25	2	10	4	0,22	IPIPEC10025*
32	2	10	4	0,28	IPIPEC10032*
40	2	10	4	0,36	IPIPEC10040*
50	2,4	10	4	0,54	IPIPEC10050*
63	3	10	4	0,85	IPIPEC10063*
75	3,6	10	4	1,21	IPIPEC10075*
90	4,3	10	4	1,74	IPIPEC10090*
110	5,3	10	4	2,61	IPIPEC10110*
140	6,7	10	4	4,21	IPIPEC10140*
160	7,7	10	4	5,52	IPIPEC10160*
225	10,8	10	4	10,9	IPIPEC10225*
280	13,4	10	4	16,83	IPIPEC10280*
315	15	10	4	21,2	IPIPEC10315*
355	16,9	10	4	26,91	IPIPEC10355*
400	19,1	10	4	34,27	IPIPEC10400*
450	21,5	10	4	43,39	IPIPEC10450*
500	23,9	10	4	53,59	IPIPEC10500*
630	30	10	4	84,78	IPIPEC10630*

* заказная номенклатура

● ХПВХ (CPVC)

ФИТИНГИ



Описание

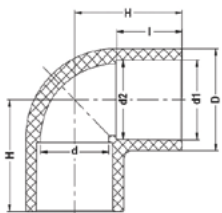
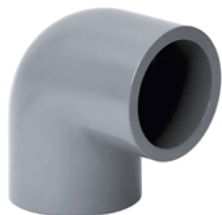
Линейка фитингов из хлорированного поливинилхлорида (ХПВХ) предназначена для транспортировки сред под давлением до 16 бар. Соединение выполняется способом холодной сварки с использованием связующего состава (клея) и очистителя.

Технические характеристики

Характеристика	Ед. изм.	Значение
Диапазон типоразмеров		D 20...630
Средний полный срок службы	лет	25
Рабочая среда		Группы 1, 2 (см. ТР ТС 032/2013)
Номинальное давление (PN)	бар	до 16 (см. таблицу номенклатур)
Макс. температура рабочей среды	°C	+100
Мин. температура рабочей среды	°C	0
Материал		ХПВХ (CPVC)
Тип соединения		Холодная химическая сварка (склейка)
Цвет		Светло-серый



ФИТИНГИ IPS

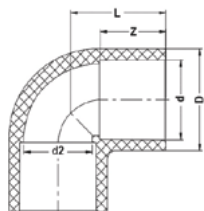


Отвод 90°

Model A

Размер	d1, мм	d2, мм	l, мм	D, мм	d, мм	H, мм	Вес, кг	PN	Артикул
20	20,3	20,1	16	27	17	28,5	0,02	16	IGIC020
25	25,3	25,1	19	33	23	34	0,04	16	IGIC025
32	32,3	32,1	22	40,5	29	40,5	0,06	16	IGIC032
40	40,3	40,1	26	49,1	37	48,5	0,09	16	IGIC040
50	50,3	50,1	32	61	47	57	0,17	16	IGIC050
63	63,3	63,1	38	75	60	71	0,28	16	IGIC063
75	75,3	75,1	44	87	72	83	0,37	16	IGIC075
90	90,3	90,1	51	104	87,1	98	0,60	16	IGIC090
110	110,4	110,1	61	125,4	106,1	118	1,11	16	IGIC110
140	140,5	140,2	77	162	133	147	2,17	16	IGIC140*
160	160,5	160,2	86	186	154	166	3,26	16	IGIC160
225	225,8	225	117,5	261	218	240	-	16	IGIC225*

* заказная номенклатура



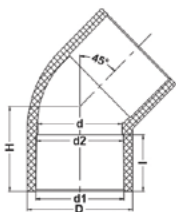
Model B

d, мм	DN	d2, мм	Z, мм	D, мм	L, мм	Вес, кг	PN	Артикул
280	250	270	146	310	301	11,88	10	IGIC280*
315	300	310	164	346	331	14,58	10	IGIC315*
355	350	350	184	392	372	21,89	10	IGIC355*
400	400	395	206	433	416	31,80	10	IGIC400*
450	450	430	231	494	483	41,00	10	IGIC450*
500	500	480	256	548	521	54,30	10	IGIC500*
630	600	600	321	670	654	70,07	10	IGIC630*

* заказная номенклатура



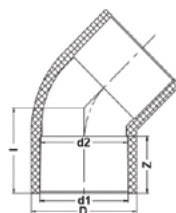
ФИТИНГИ IPS



Отвод 45°

Model A

Размер	d1, мм	d2, мм	l, мм	D, мм	d, мм	H, мм	Вес, кг	PN	Артикул
20	20,3	20,1	16	29	17	24	0,03	16	ИНИС020
25	25,3	25,1	19	34,9	23	28,5	0,05	16	ИНИС025
32	32,3	32,1	22	43	29	33	0,08	16	ИНИС032
40	40,3	40,1	26	52,3	37	39	0,12	16	ИНИС040
50	50,3	50,1	32	59	47	48	0,15	16	ИНИС050
63	63,3	63,1	38	72	60	57	0,21	16	ИНИС063
75	75,3	75,1	44	87,6	72	66	0,31	16	ИНИС075
90	90,3	90,1	51	104,7	87,1	71,5	0,50	16	ИНИС090
110	110,4	110,1	61	132	106,1	82,5	1,11	16	ИНИС110



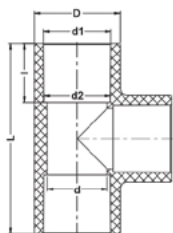
Model B

d1, мм	DN	d2, мм	Z, мм	D, мм	l, мм	Вес, кг	PN	Артикул
140	125	136	76	161	107	1,61	16	ИНИС140*
160	150	154	86	184	122	2,39	16	ИНИС160
225	200	218	119	260	171	4,49	16	ИНИС225*
280	250	270	146	310	210	8,54	10	ИНИС280*
315	300	304	164	346	236	12,00	10	ИНИС315*
355	350	340	184	390	265	17,24	10	ИНИС355*
400	400	386	206	440	298	-	10	ИНИС400*

* заказная номенклатура



ФИТИНГИ IPS

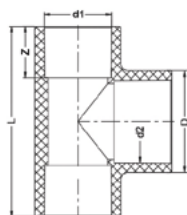


Тройник 90°

Model A

Размер	d1, мм	d2, мм	l, мм	D, мм	d, мм	L, мм	Вес, кг	PN	Артикул
20	20,3	20,1	16	27	17	57,8	0,03	16	ITIC020
25	25,3	25,1	19	33	23	68	0,05	16	ITIC025
32	32,3	32,1	22	40,5	29	83	0,08	16	ITIC032
40	40,3	40,1	26	49,1	37	97,5	0,12	16	ITIC040
50	50,3	50,1	32	61	47	115	0,20	16	ITIC050
63	63,3	63,1	38	75	60	142,6	0,38	16	ITIC063
75	75,3	75,1	44	87	72	166,7	0,47	16	ITIC075
90	90,3	90,1	51	104	87,1	196,5	0,80	16	ITIC090
110	110,4	110,1	61	125,4	106,1	236,5	1,24	16	ITIC110
140	140,5	140,2	76	162	133	298,5	2,80	16	ITIC140*
160	160,5	160,2	86	186	154	338	4,07	16	ITIC160
225	225,8	225	117,5	261	218	465	-	16	ITIC225*

* заказная номенклатура



Model B

d1, мм	DN	d2, мм	Z, мм	D, мм	L, мм	Вес, кг	PN	Артикул
280	250	270	146	308	595	14,72	10	ITIC280*
315	300	310	164	346	662	18,88	10	ITIC315*
355	350	340	184	390	749	-	10	ITIC355*
400	400	386	206	440	840	-	10	ITIC400*
450	450	430	231	494	944	52,00	10	ITIC450*

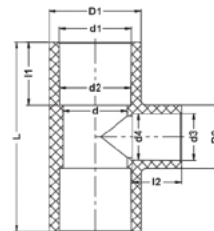
* заказная номенклатура



ФИТИНГИ IPS

Тройник переходной 90°

Model A



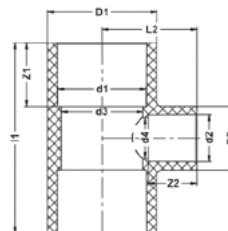
Размер	d1, мм	d2, мм	l1, мм	d3, мм	d4, мм	l2, мм	D1, мм	D2, мм	d, мм	L, мм	Вес, кг	PN	Артикул
25×20	25,3	25,1	19	20,3	20,1	16	33	27	23	76,2	0,06	16	ITRIC025020
32×20	32,3	32,1	22	20,3	20,1	16	40,5	27	29	74,5	0,06	16	ITRIC032020
32×25	32,3	32,1	22	25,3	25,1	19	40,5	33	29	74,5	0,06	16	ITRIC032025
40×20	40,3	40,1	26	20,3	20,1	16	49,1	27	37	89,5	0,10	16	ITRIC040020
40×25	40,3	40,1	26	25,3	25,1	19	49,1	33	37	89,5	0,10	16	ITRIC040025
40×32	40,3	40,1	26	32,3	32,1	22	49,1	40,5	37	89,5	0,11	16	ITRIC040032
50×20	50,3	50,1	32	20,3	20,1	16	61	27	47	105,2	0,17	16	ITRIC050020*
50×25	50,3	50,1	32	25,3	25,1	19	61	33	47	105,2	0,17	16	ITRIC050025
50×32	50,3	50,1	32	32,3	32,1	22	61	40,5	47	105,2	0,18	16	ITRIC050032
50×40	50,3	50,1	32	40,3	40,1	26	61	49,1	47	105,2	0,19	16	ITRIC050040
63×20	63,3	63,1	38	20,3	20,1	16	75	27	60	112,6	0,24	16	ITRIC063020*
63×25	63,3	63,1	38	25,3	25,1	19	75	33	60	112,6	0,25	16	ITRIC063025
63×32	63,3	63,1	38	32,3	32,1	22	75	40,5	60	112,6	0,25	16	ITRIC063032
63×40	63,3	63,1	38	40,3	40,1	26	75	49,1	60	128	0,29	16	ITRIC063040
63×50	63,3	63,1	38	50,3	50,1	50,3	75	61	60	128	0,31	16	ITRIC063050
75×32	75,3	75,1	44	32,3	32,1	22	87	40,5	72,1	154,5	0,38	16	ITRIC075032
75×40	75,3	75,1	44	40,3	40,1	26	87	49,1	72,1	154,5	0,40	16	ITRIC075040
75×50	75,3	75,1	44	50,3	50,1	32	87	61	72,1	154,5	0,41	16	ITRIC075050*
75×63	75,3	75,1	44	63,3	63,1	38	87	75	72,1	154,5	0,44	16	ITRIC075063*
90×50	90,3	90,1	51	50,3	50,1	32	104	61	87,1	184,6	0,67	16	ITRIC090050
90×63	90,3	90,1	51	63,3	63,1	38	104	75	87,1	184,6	0,66	16	ITRIC090063
90×75	90,3	90,1	51	75,3	75,1	44	104	87	87,1	184,6	0,68	16	ITRIC090075
110×50	110,4	110,2	61	50,3	50,1	32	125,4	61	106,1	190,6	0,84	16	ITRIC110050
110×63	110,4	110,2	61	63,3	63,1	38	125,4	75	106,1	190,6	0,86	16	ITRIC110063
110×75	110,4	110,2	61	75,3	75,1	44	125,4	87	106,1	218,5	1,02	16	ITRIC110075
110×90	110,4	110,2	61	90,3	90,1	51	125,4	104	106,1	218,5	1,08	16	ITRIC110090

* заказная номенклатура



ФИТИНГИ IPS

Model B

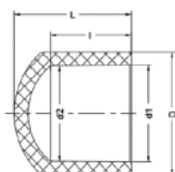
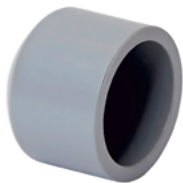


Размер	DN	D1, мм	D2, мм	d1, мм	d2, мм	d3, мм	d4, мм	L1, мм	L2, мм	Z1, мм	Z2, мм	Вес, кг	PN	Артикул
90×32	80×25	113	41	90	32	84	28	197	67	51	22	1,19	16	ITRIC090032*
90×40	80×32	113	50	90	40	84	36	197	71	51	26	1,20	16	ITRIC090040
140×90	125×80	163	113	140	90	132	84	300	127	76	51	2,90	16	ITRIC140090*
160×110	125×100	163	134	140	110	132	105	300	131	76	61	2,96	16	ITRIC140110*
160×63	150×50	185	79	160	63	152	58	335	118	86	38	3,89	16	ITRIC160063*
160×75	150×65	185	95	160	75	152	69	335	124	86	44	3,90	16	ITRIC160075*
160×90	150×80	185	113	160	90	152	84	335	131	86	51	3,94	16	ITRIC160090*
160×110	150×100	185	134	160	110	152	105	335	141	86	61	4,05	16	ITRIC160110*
160×140	150×125	185	163	160	140	152	132	335	156	86	76	4,20	16	ITRIC160140*
225×63	200×50	261	75	225	63	219	59	420	157,5	119	38	8,68	16	ITRIC225063*
225×75	200×65	261	89	225	75	219	71	420	163	119	44	7,92	16	ITRIC225075*
225×90	200×80	261	106	225	90	219	86	420	171	119	51	-	16	ITRIC225090*
225×110	200×100	261	129	225	110	219	105	420	181	119	61	8,79	16	ITRIC225110*
225×160	200×150	261	186	225	160	219	154	420	210	119	86	9,04	16	ITRIC225160*
280×110	250×100	308	127	280	110	270	104	538	210	146	61	-	10	ITRIC280110*
280×140	250×125	308	161	280	140	270	130	538	225	146	76	11,71	10	ITRIC280140*
280×160	250×150	308	184	280	160	270	150	538	235	146	86	11,86	10	ITRIC280160*
280×225	250×200	308	248	280	225	270	219	538	268	146	119	12,20	10	ITRIC280225*
315×225	300×200	346	249	315	225	305	219	662	281	164	119	17,02	10	ITRIC315225*
315×280	300×250	346	308	315	280	305	270	662	313,5	164	146	-	10	ITRIC315280*
355×160	350×150	390	184	355	160	340	154	749	276,5	184	86	27,00	10	ITRIC355160*
355×225	350×200	390	249	355	225	340	214	749	309,5	184	119	26,50	10	ITRIC355225*
355×280	350×250	390	308	355	280	340	270	749	336,5	184	146	-	10	ITRIC355280*
355×315	350×300	390	346	355	315	340	304	749	354,5	184	164	-	10	ITRIC355315*
400×315	400×300	440	346	400	315	386	304	840	378	206	164	-	10	ITRIC400315*
400×355	400×350	440	390	400	355	386	340	840	398	206	184	-	10	ITRIC400355*
450×315	450×300	494	346	450	315	430	304	944	448	231	164	50,00	10	ITRIC450315*
450×355	450×350	494	390	450	355	430	340	944	415	231	184	-	10	ITRIC450355*
450×400	450×400	494	440	450	400	430	384	944	437	231	206	-	10	ITRIC450400*
500×315	500×300	548	346	500	315	480	304	1040	422	256	164	-	10	ITRIC500315*
500×355	500×350	548	390	500	355	480	340	1040	422	256	184	-	10	ITRIC500355*
500×400	500×400	548	440	500	400	480	384	1040	465	256	206	-	10	ITRIC500400*
500×450	500×450	548	494	500	450	480	430	1040	490	256	231	-	10	ITRIC500450*

* заказная номенклатура



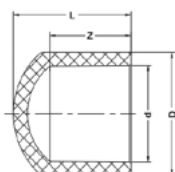
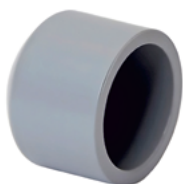
ФИТИНГИ IPS



Заглушка

Model A

Размер	d1, мм	d2, мм	l, мм	D, мм	L, мм	Вес, кг	PN	Артикул
20	20,3	20,1	16	27	28,5	0,01	16	ICIC020
25	25,3	25,1	20	33	29,5	0,02	16	ICIC025
32	32,3	32,1	24	40,5	35,5	0,03	16	ICIC032
40	40,3	40,1	28	49,1	40	0,05	16	ICIC040
50	50,3	50,1	32	61	46,5	0,07	16	ICIC050
63	63,3	63,1	38	75	54,5	0,12	16	ICIC063
75	75,3	75,1	47	87	66,5	0,17	16	ICIC075
90	90,3	90,1	52,5	104	74,5	0,28	16	ICIC090
110	110,4	110,1	63	125,4	85,5	0,43	16	ICIC110



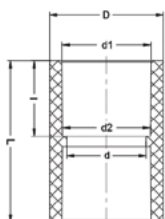
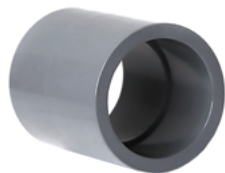
Model B

d, мм	DN	Z, мм	D, мм	L, мм	Вес, кг	PN	Артикул
140	125	76	162	105	1,09	16	ICIC140*
160	150	86	186	116	1,31	16	ICIC160*
225	200	118,5	250	154	2,20	16	ICIC225*
280	250	146	308	190	4,53	10	ICIC280*
315	300	164	346	218	6,16	10	ICIC315*

* заказная номенклатура



ФИТИНГИ IPS

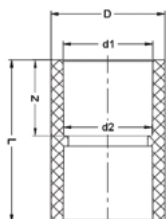
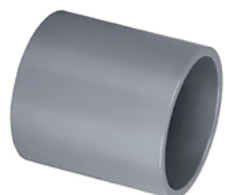


Муфта соединительная

Model A

Размер	d1, мм	d2, мм	l, мм	D, мм	d, мм	L, мм	Вес, кг	PN	Артикул
20	20,3	20,1	16	27	17	37,3	0,01	16	IMIC020
25	25,3	25,1	19	33	23	42	0,02	16	IMIC025
32	32,3	32,1	22	40,5	29	49,4	0,04	16	IMIC032
40	40,3	40,1	26	49,1	37	57	0,07	16	IMIC040
50	50,3	50,1	32	61	47	68	0,10	16	IMIC050
63	63,3	63,1	38	75	60	82	0,17	16	IMIC063
75	75,3	75,1	44	87	72	95,5	0,22	16	IMIC075
90	90,3	90,1	51	104	87,1	111,2	0,36	16	IMIC090
110	110,4	110,1	61	125,4	106,1	133	0,64	16	IMIC110
140	140,5	140,2	77	162	133	158	1,23	16	IMIC140*
160	160,5	160,2	86	186	154	179,5	1,79	16	IMIC160
225	225,8	225	117,5	261	218	252	-	16	IMIC225*

* заказная номенклатура



Model B

d, мм	DN	D, мм	d1, мм	d2, мм	L, мм	Z, мм	Вес, кг	PN	Артикул
280	250	309	280	272	303	146	5,60	10	IMIC280*
315	300	346	315	306	338	164	7,78	10	IMIC315*
355	350	392	355	349	380	184	11,40	10	IMIC355*
400	400	440	400	393	430	206	16,73	10	IMIC400*
450	450	494	450	430	477	231	22,66	10	IMIC450*
500	500	548	500	480	527	256	30,25	10	IMIC500*
630	600	692	630	600	657	321	60,00	10	IMIC630*

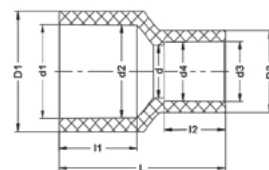
* заказная номенклатура



ФИТИНГИ IPS

Муфта переходная

Model A

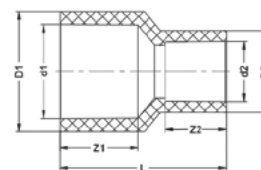


Размер	d1, мм	d2, мм	l1, мм	d3, мм	d4, мм	l2, мм	D1, мм	D2, мм	d, мм	L, мм	Вес, кг	PN	Артикул
25×20	25,3	25,1	19	20,3	20,1	16	33	27	17	42,5	0,02	16	IMRIC025020
32×20	32,3	32,1	22	20,3	20,1	16	40,5	27	17	48	0,03	16	IMRIC032020
32×25	32,3	32,1	22	25,3	25,1	19	40,5	33	23	48	0,03	16	IMRIC032025
40×20	40,3	40,1	26	20,3	20,1	16	49,1	27	17	55,3	0,06	16	IMRIC040020
40×25	40,3	40,1	26	25,3	25,1	19	49,1	33	23	55,3	0,06	16	IMRIC040025
40×32	40,3	40,1	26	32,3	32,1	22	49,1	40,5	29	55,5	0,06	16	IMRIC040032
50×20	50,3	50,1	32	20,3	20,1	16	61	27	17	65	0,08	16	IMRIC050020
50×25	50,3	50,1	32	25,3	25,1	19	61	33	23	63,8	0,08	16	IMRIC050025
50×32	50,3	50,1	32	32,3	32,1	22	61	40,5	29	64,3	0,08	16	IMRIC050032
50×40	50,3	50,1	32	40,3	40,1	26	61	49,1	37	64	0,08	16	IMRIC050040
63×20	63,3	63,1	38	20,3	20,1	16	75	27	17	63,3	0,12	16	IMRIC063020
63×25	63,3	63,1	38	25,3	25,1	19	75	33	23	68	0,12	16	IMRIC063025
63×32	63,3	63,1	38	32,3	32,1	22	75	40,5	29	68	0,12	16	IMRIC063032
63×40	63,3	63,1	38	40,3	40,1	26	75	49,1	37	67	0,13	16	IMRIC063040
63×50	63,3	63,1	38	50,3	50,1	50,3	75	61	47	67,2	0,14	16	IMRIC063050
75×50	75,3	75,1	44	50,3	50,1	32	87	61	47	83,5	0,18	16	IMRIC075050
75×63	75,3	75,1	44	63,3	63,1	38	87	75	60	92,5	0,20	16	IMRIC075063
90×50	90,3	90,1	51	50,3	50,1	32	104	61	47	100,5	0,28	16	IMRIC090050
90×63	90,3	90,1	51	63,3	63,1	38	104	75	60	100	0,29	16	IMRIC090063
90×75	90,3	90,1	51	75,3	75,1	44	104	87	72	106	0,31	16	IMRIC090075
110×50	110,4	110,2	61	50,3	50,1	32	125,4	61	47	109,5	0,45	16	IMRIC110050
110×63	110,4	110,2	61	63,3	63,1	38	125,4	75	60	109,5	0,46	16	IMRIC110063
110×75	110,4	110,2	61	75,3	75,1	44	125,4	87	72	125	0,49	16	IMRIC110075
110×90	110,4	110,2	61	90,3	90,1	51	125,4	104	87	124,5	0,51	16	IMRIC110090



ФИТИНГИ IPS

Model B



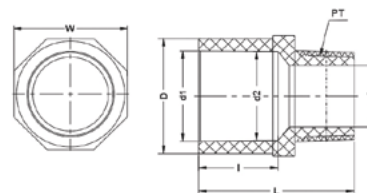
Размер	DN	D1, мм	D2, мм	d1, мм	d2, мм	L, мм	Z1, мм	Z2, мм	Вес, кг	PN	Артикул
75×32	65×25	88	40	75	32	93,5	44	22	0,18	16	IMRIC075032*
75×40	65×32	88	50	75	40	93,5	44	26	0,19	16	IMRIC075040
90×32	80×25	105	40	90	32	108	51	22	0,30	16	IMRIC090032*
90×40	80×32	105	50	90	40	108	51	26	0,30	16	IMRIC090040*
140×63	125×50	161	75	140	63	143	76	38	0,86	16	IMRIC140063*
140×75	125×65	161	88	140	75	146	76	44	0,87	16	IMRIC140075*
140×90	125×80	161	105	140	90	149	76	51	0,91	16	IMRIC140090*
140×110	125×100	161	127	140	110	154	76	61	0,98	16	IMRIC140110*
160×75	150×65	184	88	160	75	162	86	44	1,23	16	IMRIC160075*
160×90	150×80	184	105	160	90	165	86	51	1,21	16	IMRIC160090*
160×110	150×100	184	127	160	110	170	86	61	1,35	16	IMRIC160110*
160×140	150×125	184	161	160	140	176	86	76	1,55	16	IMRIC160140*
225×90	200×80	260	105	225	90	217	119	51	1,90	16	IMRIC225090*
225×110	200×100	260	127	225	110	221	119	61	1,97	16	IMRIC225110*
225×140	200×125	260	161	225	140	228	119	76	3,59	16	IMRIC225140*
225×160	200×150	260	184	225	160	233	119	86	3,79	16	IMRIC225160*
280×110	250×100	310	127	280	110	272,5	146	61	4,69	10	IMRIC280110*
280×140	250×125	310	160	280	140	278	146	76	4,78	10	IMRIC280140*
280×160	250×150	310	180	280	160	283	146	86	4,82	10	IMRIC280160*
280×225	250×200	310	251	280	225	297	146	118,5	5,37	10	IMRIC280225*
315×110	300×100	351	127	315	110	300,5	163,5	61	6,86	10	IMRIC315110*
315×140	300×125	351	160	315	140	307	163,5	76	6,99	10	IMRIC315140*
315×160	300×150	351	180	315	160	311,5	163,5	86	-	10	IMRIC315160*
315×225	300×200	351	251	315	225	325	163,5	118,5	7,39	10	IMRIC315225*
315×280	300×250	351	310	315	280	336,5	163,5	146	8,21	10	IMRIC315280*
355×160	350×150	390	184	355	160	343	184	86	-	10	IMRIC355160*
355×225	350×200	390	249	355	225	359	184	119	-	10	IMRIC355225*
355×280	350×250	390	308	355	280	370	184	146	-	10	IMRIC355280*
355×315	350×300	390	346	355	315	378	184	164	10,53	10	IMRIC355315*
400×225	400×200	440	249	400	225	394	206	119	13,01	10	IMRIC400225*
400×280	400×250	440	308	400	280	405	206	146	13,45	10	IMRIC400280*
400×315	400×300	440	346	400	315	413	206	164	14,07	10	IMRIC400315*
400×355	400×350	440	390	400	355	423	206	184	15,06	10	IMRIC400355*
450×315	450×300	494	346	450	315	454	231	164	-	10	IMRIC450315*
450×355	450×350	494	390	450	355	463	231	184	-	10	IMRIC450355*
450×400	450×400	494	440	450	400	472	231	206	-	10	IMRIC450400*
500×315	500×300	548	346	500	315	494	256	164	22,35	10	IMRIC500315*
500×355	500×350	548	390	500	355	504	256	184	-	10	IMRIC500355*
500×400	500×400	548	440	500	400	513	256	206	24,44	10	IMRIC500400*
500×450	500×450	548	494	500	450	525	256	231	-	10	IMRIC500450*
630×315	600×300	692	346	630	315	600	321	164	43,72	10	IMRIC630315*
630×355	600×350	692	390	630	355	609	321	184	-	10	IMRIC630355*
630×400	600×400	692	440	630	400	618	321	206	45,30	10	IMRIC630400*
630×450	600×450	692	494	630	450	630	321	231	47,10	10	IMRIC630450*
630×500	600×500	692	548	630	500	641	321	256	48,51	10	IMRIC630500*

* заказная номенклатура



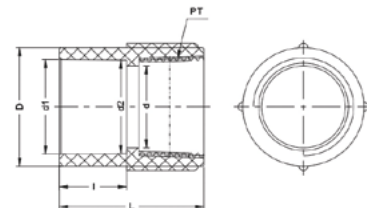
ФИТИНГИ IPS

Муфта переходная, НР



Размер	D, мм	d1, мм	d2, мм	l, мм	W, мм	d, мм	L, мм	PT (R)	Вес, кг	PN	Артикул
20×1/2"	27	20,3	20,1	16	30	13	38,5	1/2"	0,02	16	IKIFC020012
25×3/4"	33	25,3	25,1	19	35	18	45	3/4"	0,03	16	IKIFC025034
32×1"	40,5	32,3	32,1	29	45	23	56,8	1"	0,05	16	IKIFC032100
40×1 1/4"	49,1	40,3	40,1	26,5	51	31	57,5	1 1/4"	0,06	16	IKIFC040114
50×1 1/2"	61	50,3	50,1	35	64	37	67,5	1 1/2"	0,10	16	IKIFC050112
63×2"	75	63,3	63,1	38	78	48	76	2"	0,15	16	IKIFC063200

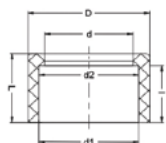
Муфта переходная, ВР



Размер	D, мм	d1, мм	d2, мм	l, мм	d, мм	L, мм	PT (Rc)	Вес, кг	PN	Артикул
20×1/2"	27	20,3	20,1	16	13,2	37,6	1/2"	0,015	16	IMIMC020012
25×3/4"	33	25,3	25,1	19	19	42,5	3/4"	0,023	16	IMIMC025034
32×1"	40,5	32,3	32,1	22	24	48,3	1"	0,036	16	IMIMC032100
40×1 1/4"	49,1	40,3	40,1	26	32	54,6	1 1/4"	0,070	16	IMIMC040114
50×1 1/2"	61	50,3	50,1	32	38	60,6	1 1/2"	0,102	16	IMIMC050112
63×2"	75	63,3	63,1	38	50	72,3	2"	0,169	16	IMIMC063200



ФИТИНГИ IPS



Переходное кольцо

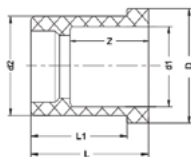
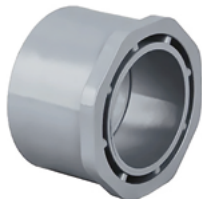
Model A

Размер	D, мм	d1, мм	d2, мм	d, мм	l, мм	L, мм	Вес, кг	PN	Артикул
25×20	25	20,3	20,1	16	17	18,5	0,01	16	IDIC025020
32×20	32	20,3	20,1	16	17	22	0,02	16	IDIC032020
32×25	32	25,3	25,1	21	19,5	22	0,01	16	IDIC032025
40×20	40	20,3	20,1	16	17	26	-	16	IDIC040020
40×25	40	25,3	25,1	21	19,5	26	-	16	IDIC040025
40×32	40	32,3	32,1	28	23	26	0,02	16	IDIC040032
50×20	50	20,3	20,1	16	17	31	-	16	IDIC050020
50×25	50	25,3	25,1	21	19,5	31	-	16	IDIC050025
50×32	50	32,3	32,1	28	23	31	0,04	16	IDIC050032
50×40	50	40,3	40,1	35	27	31	0,04	16	IDIC050040
63×32	63	32,3	32,1	28	23	37,5	0,10	16	IDIC063032
63×40	63	40,3	40,1	35	27	37,5	-	16	IDIC063040
63×50	63	50,3	50,1	45	32	37,5	0,07	16	IDIC063050
75×32	75	32,3	32,1	28	23	43,5	-	16	IDIC075032*
75×40	75	40,3	40,1	35	27	43,5	-	16	IDIC075040*
75×50	75	50,3	50,1	45	32	43,5	-	16	IDIC075050
75×63	75	63,3	60,1	56	38,5	43,5	0,09	16	IDIC075063
90×32	90	32,3	32,1	28	23	51	-	16	IDIC090032*
90×50	90	50,3	50,1	45	32	51	-	16	IDIC090050
90×63	90	63,3	60,1	56	38,5	51	0,22	16	IDIC090063
90×75	90	75,3	75,1	67	44	51	0,16	16	IDIC090075
110×32	110	32,3	32,1	28	23	61	-	16	IDIC110032*
110×50	110	50,3	50,1	45	32	61	0,43	16	IDIC110050
110×63	110	63,3	63,1	56	38,5	61	0,43	16	IDIC110063
110×75	110	75,3	63,1	67	44,5	61	-	16	IDIC110075
110×90	110	90,4	90,1	80,5	52	61	0,31	16	IDIC110090

* заказная номенклатура



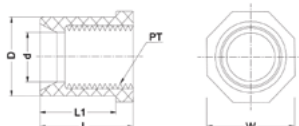
ФИТИНГИ IPS



Model B

Размер	DN	D, мм	d1, мм	d2, мм	L, мм	L1, мм	Z, мм	Вес, кг	PN	Артикул
63×20	50×15	67	20	63	47	38	16	0,11	16	IDIC063020*
63×25	50×20	67	25	63	47	38	19	0,11	16	IDIC063025*
90×40	80×32	94	40	90	61	51	26	0,29	16	IDIC090040*
140×90	125×80	144	90	140	88	76	51	0,88	16	IDIC140090*
140×110	125×100	114	110	140	88	76	61	0,79	16	IDIC140110*
160×110	150×100	160	110	160	100	86	61	1,21	16	IDIC160110
160×140	150×125	160	140	160	100	86	76	0,75	16	IDIC160140*
225×160	200×150	225	160	225	135	119	86	2,96	16	IDIC225160*
280×225	250×200	305	225	280	147	146	119	4,96	10	IDIC280225*
315×280	300×250	340	280	315	180	164	146	5,50	10	IDIC315280*
355×315	350×300	355	315	355	199	184	164	6,81	10	IDIC355315*
400×280	400×250	400	280	400	221	206	146	13,92	10	IDIC400280*
400×355	400×350	400	355	400	221	206	184	-	10	IDIC400355*

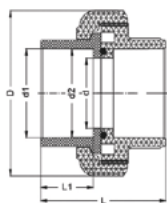
* заказная номенклатура



Адаптер муфтовый, ВР

Размер	D, мм	d, мм	L1, мм	L, мм	W, мм	PT (Rc)	PN	Артикул
20×1/4"	20,1	8	23,5	28	24,5	1/4"	16	IDFC020014*
25×1/2"	25,1	17	27	33	31	1/2"	16	IDFC025012*
32×1/2"	32,1	17	30	36	38	1/2"	16	IDFC032012*
32×3/4"	32,1	21,5	30	36	38	3/4"	16	IDFC032034*

* заказная номенклатура



Муфта разборная

Размер	d, мм	d1, мм	d2, мм	D, мм	L, мм	L1, мм	PN	Артикул (EPDM)	Артикул (FKM)
1/2" (15)	15	20,25	20,05	54	54	23	16	IBIC020E	IBIC020F*
3/4" (20)	20	25,25	25,05	63	60,5	26	16	IBIC025E	IBIC025F*
1" (25)	25	32,25	32,05	73,5	67,5	29	16	IBIC032E	IBIC032F*
1 1/4" (32)	32	40,25	40,05	84,5	77	33	16	IBIC040E	IBIC040F*
1 1/2" (40)	40	50,25	50,05	98	83,5	35,5	16	IBIC050E	IBIC050F*
2" (50)	50	63,25	63,05	119	90,5	38,5	16	IBIC063E	IBIC063F*
2 1/2" (65)	63	75,25	75,05	150	143	64,5	16	IBIC075E	IBIC075F*
3" (80)	75	90,35	90,05	169	158	70	16	IBIC090E	IBIC090F*
4" (100)	90	110,35	110,05	190	200	84	16	IBIC110E	IBIC110F*

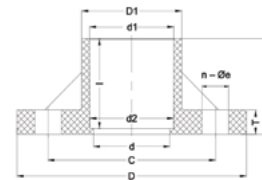
* заказная номенклатура



ФИТИНГИ IPS

Фланцевое соединение жесткое

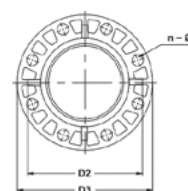
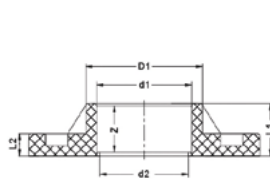
Model A



Размер	D, мм	D1, мм	C, мм	d, мм	d1, мм	d2, мм	H, мм	T, мм	l, мм	n-Øe, мм	Вес, кг	PN	Артикул
20	95	32	65	15	20,3	20	35	14	30	4-14	-	16	IFDC020*
25	105	35	75	20	25,3	25	40	15	35	4-14	-	16	IFDC025*
32	125	43	85	25	32,3	32	45	16	40	4-14	0,25	16	IFDC032*
40	140	52	100	32	40,3	40	49	18	44	4-18	0,36	16	IFDC040*
50	150	59	110	43	50,3	50	59	18	31	4-18	0,48	16	IFDC050*
63	165	76	125	55	63,3	63	66	20	38	4-18	0,51	16	IFDC063*
75	185	89	145	65	75,3	75	70	20	43,5	4-18	0,77	16	IFDC075*
90	200	106	160	80	90,3	90	73	20	51	8-18	0,90	16	IFDC090*
110	220	132	180	100	110,4	110	70	22	61	8-18	1,02	16	IFDC110*
140	250	162	210	125	140,6	140	88	25	76	8-18	1,69	16	IFDC140*
160	285	185	240	154	160,7	160	116	25	86	8-22	2,40	16	IFDC160*

* заказная номенклатура

Model B



Размер	DN	D1, мм	D2, мм	D3, мм	d1, мм	d2, мм	L1, мм	L2, мм	Z, мм	n-Ø, мм	PN	Артикул
225	200	249	295	340	225	219	125	28	119	12-23	16	IFDC225*
280	250	310	350	406	280	254	153	30	146	12-25×31	10	IFDC280*
315	300	348	400	483	315	300	174	30	164	12-25×41	10	IFDC315*
355	350	393	460	520	355	348	197	35	184	16-22×27	10	IFDC355*
400	400	440	515	580	400	390	218	35	206	16-26×31	10	IFDC400*
450	450	494	565	640	450	430	243	40	231	20-26×36	10	IFDC450*
500	500	548	620	715	500	480	271	40	256	20-26×41	10	IFDC500*
630	600	692	725	840	630	571	506	42	321	20-30×58	10	IFDC630*

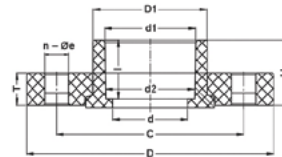
* заказная номенклатура



ФИТИНГИ IPS

Фланец свободный с буртом (комплект)

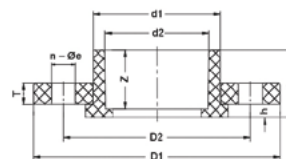
Model A



Размер	D, мм	D1, мм	C, мм	d, мм	d1, мм	d2, мм	H, мм	T, мм	l, мм	n-Øe, мм	Вес, кг	PN	Артикул
20	95	30,6	65	15	20,3	20	26	14	21,6	4-15	0,11	16	IODCQRC020
25	105	36	75	20	25,3	25	29,5	15	23,4	4-15	0,16	16	IODCQRC025
32	125	43,8	85	25	32,3	32	32,2	16	28,7	4-19	0,21	16	IODCQRC032
40	140	52,6	100	32	40,3	40	38,5	16	31,7	4-19	0,30	16	IODCQRC040
50	150	60,7	110	40	50,3	50	40,5	18	35	4-19	0,37	16	IODCQRC050
63	165	74,8	125	51	63,3	63	45	20	38,2	4-19	0,50	16	IODCQRC063
75	185	89,6	145	63	75,3	75	51	24	45	4-19	0,68	16	IODCQRC075
90	200	106,5	160	77	90,3	90	55	26	48	8-19	0,79	16	IODCQRC090
110	229	133	180	102	110,4	110	64	28	57,5	8-19	1,14	16	IODCQRC110
140	254	160,1	210	125	140,6	140	82	28	67,2	8-22	1,60	16	IODCQRC140*
160	285	187,1	240	156	160,7	160	87	32	76,8	8-23	2,31	16	IODCQRC160
225	343	247,1	298	200	225,8	225	116	35	103,2	8-23	3,46	16	IODCQRC225

* заказная номенклатура

Model B



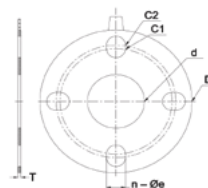
Размер	DN	D1, мм	D2, мм	d1, мм	d2, мм	L, мм	T, мм	h, мм	Z, мм	n-Øe, мм	PN	Артикул
280	250	395	350	308	280	154	40	16,5	144	12-23	10	IODCQRC280*
315	300	445	400	346	315	170	43	18	160	12-23	10	IODCQRC315*
355	350	505	460	390	355	176	43	16	164	16-23	10	IODCQRC355*
400	400	570	515	436	400	219	43	22	200	16-27	10	IODCQRC400*
450	450	625	565	497	450	220	40	27	210	20-26	10	IODCQRC450*
500	500	670	620	540	500	210	43	25	185	20-27	10	IODCQRC500*

* заказная номенклатура



ФИТИНГИ IPS

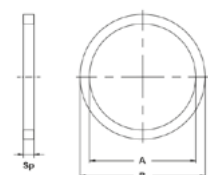
Плоское уплотнение под фланцевое соединение с отверстиями



Размер	D, мм	d, мм	C1, мм	C2, мм	T, мм	n-Øe, мм	Артикул (EPDM)	Артикул (FKM)
1/2" (15)	95	15	65	70	3	4-15	IQHVY020E*	IQHVY020F*
3/4" (20)	105	20	75	75	3	4-15	IQHVY025E*	IQHVY025F*
1" (25)	125	25	85	90	3	4-19	IQHVY032E*	IQHVY032F*
1 1/4" (32)	140	32	100	100	3	4-19	IQHVY040E*	IQHVY040F*
1 1/2" (40)	150	43	105	110	3	4-19	IQHVY050E*	IQHVY050F*
2" (50)	165	55	120	125	3	4-19	IQHVY063E*	IQHVY063F*
2 1/2" (65)	185	65	140	145	3	4-19	IQHVY075E*	IQHVY075F*
3" (80)	200	80	150	160	3	8-19	IQHVY090E*	IQHVY090F*
4" (100)	220	100	175	180	3	8-19	IQHVY110E*	IQHVY110F*
5" (125)	250	125	210	210	3	8-23	IQHVY140E*	IQHVY140F*
6" (150)	285	150	240	240	3	8-23	IQHVY160E*	IQHVY160F*
8" (200)	343	200	290	295	3	12-23	IQHVY225E*	IQHVY225F*

* заказная номенклатура

Плоское уплотнение под фланцевое соединение



Размер	DN	A, мм	B, мм	Sp, мм	Артикул (EPDM)	Артикул (FKM)
20	15	18	45	3	IQHVX020E	IQHVX020F
25	20	25	58	3	IQHVX025E	IQHVX025F
32	25	32	68	3	IQHVX032E	IQHVX032F
40	32	38	78	3	IQHVX040E	IQHVX040F
50	40	45	88	3	IQHVX050E	IQHVX050F
63	50	57	102	3	IQHVX063E	IQHVX063F
75	65	76	122	3	IQHVX075E	IQHVX075F
90	80	89	138	3	IQHVX090E	IQHVX090F
110	100	108	158	3	IQHVX110E	IQHVX110F
140	125	133	188	3	IQHVX140E	IQHVX140F
160	150	159	212	3	IQHVX160E	IQHVX160F
225	200	219	268	3	IQHVX225E	IQHVX225F

ХПВХ (CPVC)

ЗАПОРНО-РЕГУЛИРУЮЩАЯ АРМАТУРА



Описание

Для регулировки и перекрытия потока рабочей среды в трубопроводе используется специальная запорная арматура из ХПВХ. За счет конструктивных особенностей устройства уменьшают или полностью перекрывают проходное сечение трубопровода. В каталоге представлен широкий выбор изделий, предназначенных для регулирования потока до 16 бар.

Продукция выпускается из хлорированного поливинилхлорида (ХПВХ), соответствующего стандартам EN ISO 15493 для промышленных трубопроводов из полимерных материалов.

Технические характеристики

Характеристика	Ед. изм.	Значение
Диапазон типоразмеров		DN 10...1000
Средний полный срок службы	лет	25
Рабочая среда		Группы 1, 2 (см. ТР ТС 032/2013)
Номинальное давление (PN)	бар	до 16 (см. таблицу номенклатур)
Макс. температура рабочей среды	°C	+100
Мин. температура рабочей среды	°C	0
Материал		ХПВХ (CPVC)
Тип соединения		Клеевое, резьбовое, фланцевое
Цвет		Светло-серый



КРАН ШАРОВОЙ ПРОМЫШЛЕННОГО ПРИМЕНЕНИЯ IPS

Кран шаровой промышленного применения IPS® из ХПВХ предназначен для использования в качестве запорной арматуры в системах промышленных трубопроводов для транспортировки технологических сред до 16 бар.

- Материал изготовления (ХПВХ) соответствует всем необходимым стандартам РФ;
- В составе сырья используются специальные добавки для повышения устойчивости изделия к УФ излучению;
- Открытие / закрытие крана происходит с минимальным усилием, благодаря сниженному крутящему моменту;
- Возможность комплектации электрическим и пневматическим приводом.

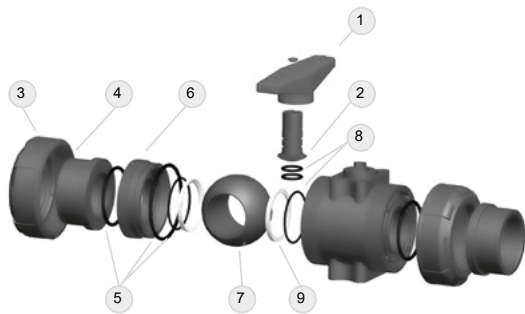
Технические характеристики

Конструкция	Двухходовой шаровой кран с накидными гайками
Диапазон диаметров	DN 15...100
Номинальное давление	<ul style="list-style-type: none">• DN 15–50: PN 16• DN 65–100: PN 10
Диапазон температур	0 °С...+100 °С
Рабочая среда	Группы 1, 2 (см. ТР ТС 032/2013)
Класс герметичности по ГОСТ 9544-2015	«А»
Климатическое исполнение по ГОСТ 15150-69	УХЛ4
Средний полный срок службы	25 лет
Минимальный ресурс циклов открытия/закрытия	Не менее 5000 (см. EN ISO 16136:2006)
Тип присоединения	Муфтовый / Фланцевый
Материал крана	ХПВХ (CPVC)
Материал уплотнений	EPDM / FKM
Опции управления	<ul style="list-style-type: none">• Ручное управление• Возможность комплектации электрическим и пневматическим приводом



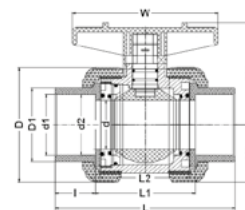
АРМАТУРА IPS

Конструкция и материалы



№	Деталь	Материал	Кол-во
5 / 8	Уплотнительное кольцо	EPDM / FKM	7
1	Рукоятка	ABS	1
2	Шток	ХПВХ	1
3	Гайка	ХПВХ	2
4	Окончание	ХПВХ	2
6	Опора седла шара	ХПВХ	1
7	Шар	ХПВХ	1
9	Седло шара	PTFE	2
10	Корпус	ХПВХ	1

Кран шаровой
промышленного
применения,
муфтовые окончания

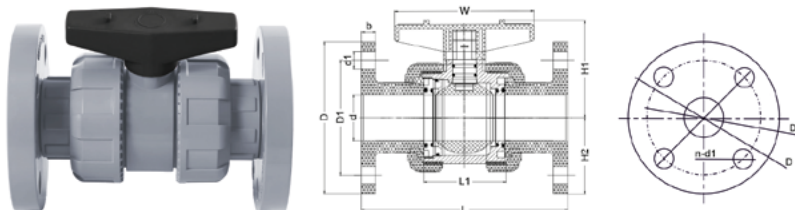


Размер	DN	d1, мм	D, мм	D1, мм	L, мм	I, мм	L1, мм	L2, мм	W, мм	H1, мм	H2, мм	КМ, Нм	PN	Артикул (EPDM)	Артикул (FKM)
20	15	20*	56	32	112	23	66	57	85	51,8	28	2	16	IVKDIC020E	IVKDIC020F
25	20	25*	65	37	120	26	68	59	90	61	32,5	2,5	16	IVKDIC025E	IVKDIC025F
32	25	32*	76	45,5	136	29	76	68	106	69,3	38	3	16	IVKDIC032E	IVKDIC032F
40	32	40*	87	55,5	150,5	32,5	85	76	116	80,8	43,5	3,5	16	IVKDIC040E	IVKDIC040F
50	40	50*	101	62	168	35,5	95,5	86,5	128	92	50,5	4,5	16	IVKDIC050E	IVKDIC050F
63	50	63*	121	79	180	38,5	103	92	155	108	60,6	5,5	16	IVKDIC063E	IVKDIC063F
75	65	75*	150	94,2	235	44,5	146	134	195	135	75	7,5	10	IVKDIC075E	IVKDIC075F
90	80	90*	169	110	265	51	163	148	215	150,5	85	8,5	10	IVKDIC090E	IVKDIC090F
110	100	110*	190	132	304	61,5	181	157	255	166	95	12	10	IVKDIC110E	IVKDIC110F



АРМАТУРА IPS

Кран шаровой
промышленного
применения,
фланцевые окончания



Размер	DN	D1, мм	d1, мм	n, мм	D, мм	b, мм	L, мм	L1, мм	W, мм	H1, мм	H2, мм	KM, Hм	PN	Артикул (EPDM)	Артикул (FKM)
20	15	65	14	4	95	15	145	57	85	51,8	47,5	2	16	IVKDOC020E	IVKDOC020F
25	20	75	14	4	105	16	153	59	90	61	52,5	2,5	16	IVKDOC025E	IVKDOC025F
32	25	85	14	4	125	17	174	68	106	69,3	60	3	16	IVKDOC032E	IVKDOC032F
40	32	100	18	4	140	18	186	76	116	80,8	70	3,5	16	IVKDOC040E	IVKDOC040F
50	40	110	18	4	145	20	207	86,5	128	92	72,5	4,5	16	IVKDOC050E	IVKDOC050F
63	50	125	18	4	165	22	222	92	155	108	80	5,5	16	IVKDOC063E	IVKDOC063F
75	65	145	18	4	185	22	280	134	195	135	90	7,5	10	IVKDOC075E	IVKDOC075F
90	80	160	18	8	200	22	310	148	215	150,5	100	8,5	10	IVKDOC090E	IVKDOC090F
110	100	180	18	8	229	23	352	157	255	166	115	12	10	IVKDOC110E	IVKDOC110F



ЗАТВОР ДИСКОВЫЙ ПРОМЫШЛЕННОГО ПРИМЕНЕНИЯ IPS

Затвор дисковый промышленного применения IPS® из ХПВХ предназначен для использования в качестве запорной арматуры в системах промышленных трубопроводов для транспортировки технологических сред до 10 бар.

- Материал изготовления (ХПВХ) соответствует всем необходимым стандартам РФ;
- В составе сырья используются специальные добавки для повышения устойчивости изделия к УФ излучению;
- Утолщенный корпус и уплотнения для увеличения срока службы;
- Корпус затвора представляет собой фланец с овальными отверстиями совместимыми с фланцами разных стандартов (DIN, JIS, ANSI, CNS);
- Возможность комплектации EPDM и FKM уплотнениями;
- Возможность комплектации электрическим и пневматическим приводом.

Технические характеристики

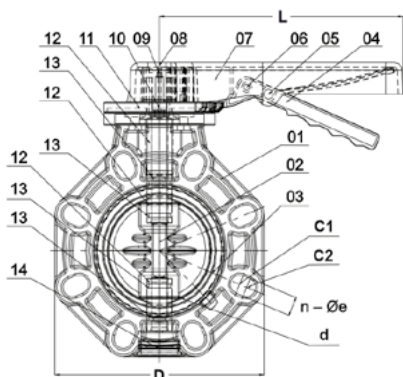
Конструкция	Затвор дисковый двунаправленный
Диапазон диаметров	DN 15...1000
Номинальное давление	до PN 10 (см. таблицы номенклатуры)
Диапазон температур	0 °С...+100 °С
Рабочая среда	Группы 1, 2 (см. ТР ТС 032/2013)
Класс герметичности по ГОСТ 9544-2015	«А»
Климатическое исполнение по ГОСТ 15150-69	УХЛ4
Средний полный срок службы	25 лет
Минимальный ресурс циклов открытия/закрытия	Не менее 5000 (см. EN ISO 16136:2006)
Тип присоединения	Фланцевый
Материал затвора	ХПВХ (CPVC)
Материал уплотнений	EPDM / FKM
Опции управления	<ul style="list-style-type: none">• Ручное управление• Редуктор• Возможность комплектации электрическим и пневматическим приводом



АРМАТУРА IPS

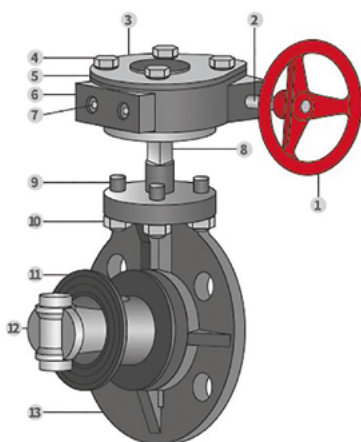
Конструкция и материалы

Затвор дисковый промышленного применения с ручкой



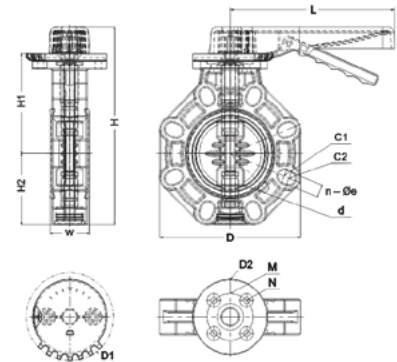
№	Деталь	Материал	Кол-во
1	Корпус	ХПВХ	1
2	Диск	ХПВХ	1
3	Уплотнение	EPDM / FKM	1
4	Фиксатор ручки	POM	1
5	Штифт фиксатора	POM	1
6	Шток	Нержавеющая сталь 304	1
7	Ручка	ABS	1
8	Крышка	ABS	1
9	Болт	Нержавеющая сталь 304	1
10	Шайба	Нержавеющая сталь 304	1
11	Фиксирующая шкала	ХПВХ	1
12	Вкладыш штока	PP	3
13	Уплотнительное кольцо	EPDM / FKM	6
14	Нижняя крышка	PP	1

Затвор дисковый промышленного применения с редуктором



№	Деталь	Материал
1	Штурвал	Чугун, алюминиевый сплав
2	Шток штурвала	Сталь
3	Заглушка редуктора	ABS
4	Шестигранный болт	Сталь, Нержавеющая сталь
5	Крышка редуктора	Чугун, алюминиевый сплав
6	Редуктор	Чугун, алюминиевый сплав
7	Ограничительный болт	Сталь, Нержавеющая сталь
8	Шток	Сталь, Нержавеющая сталь
9	Двуглавая шпилька	Сталь, Нержавеющая сталь
10	Болт	Сталь, Нержавеющая сталь
11	Уплотнение	EPDM / FKM
12	Диск	ХПВХ
13	Корпус	ХПВХ

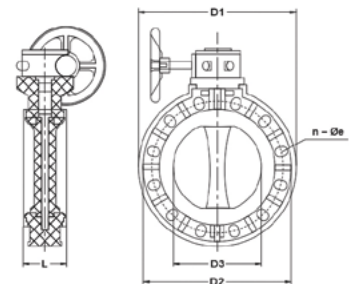
Затвор дисковый промышленного применения с рукояткой



Размер	DN	d, мм	C1, мм	C2, мм	H, мм	H1, мм	H2, мм	W, мм	D, мм	D1, мм	D2, мм	M, мм	N, мм	L, мм	n-Øe, мм	KM, мм	Вес, кг	PN	Артикул (EPDM)	Артикул (FKM)
63	50	52	120	125	175	108	67	48	136	130,8	112	70	9	220	4-19	15	1,22	10	IFKOCLM063E	IFKOCLM063F*
75	65	66	140	145	201	120	81	48	156	130,8	112	70	9	231	4-19	18	1,34	10	IFKOCLM075E	IFKOCLM075F*
90	80	78,5	150	160	232	136	96	52	190	130,8	112	70	9	231	8-19	20	1,87	10	IFKOCLM090E	IFKOCLM090F*
110	100	104	175	191	293	148	107	53	211	130,8	112	70	9	231	8-19	30	2,53	10	IFKOCLM110E	IFKOCLM110F*
140	125	138	210	216	323	164	118	66	238	130,8	112	70	9	280	8-23	33	4,50	10	IFKOCLM140E*	IFKOCLM140F*
160	150	164	240	242	362	180	132	72	263	155	136	102	11	280	8-23	48	5,22	10	IFKOCLM160E	IFKOCLM160F*
225	200	210	290	298	435	217	167	72	335	155	136	102	12	280	8-23	80	8,44	10	IFKOCLM225E	IFKOCLM225F*

* заказная номенклатура

Затвор дисковый промышленного применения с редуктором



Размер	DN	D1, мм	D2, мм	D3, мм	L, мм	n-Øe, мм	PN	Артикул (EPDM)	Артикул (FKM)
8"	200	340	295	196,5	81	8-23×33,5	6	IFKOCRM225E	IFKOCRM225F
10"	250	406	350	245,5	110	12-23×23,5	6	IFKOCRM800E*	IFKOCRM800F*
12"	300	483	400	291,5	115	12-23×42,5	6	IFKOCRM812E*	IFKOCRM812F*
14"	350	533	460	340	127	16-23×25	6	IFKOCRM814E*	IFKOCRM814F*
16"	400	597	515	399	140	16-23×43	4	IFKOCRM816E*	IFKOCRM816F*
18"	450	635	565	446	150	20-26×28,5	4	IFKOCRM818E*	IFKOCRM818F*
20"	500	700	620	494	150	20-26×44	3	IFKOCRM820E*	IFKOCRM820F*
24"	600	815	725	570	170	20-35×47,5	3	IFKOCRM824E*	IFKOCRM824F*
28"	700	928	840	670	185	24-31×44	3	IFKOCRM828E*	IFKOCRM828F*
32"	800	1060	950	755	220	24-41×60	2	IFKOCRM832E*	IFKOCRM832F*
40"	1000	1230	1160	935	236	28-36×52	2	IFKOCRM840E*	IFKOCRM840F*

* заказная номенклатура



ОБРАТНЫЙ КЛАПАН IPS

Обратный клапан шаровой промышленного применения IPS® из ХПВХ предназначен для пропуска транспортируемой среды только в одном направлении (указанном стрелкой на корпусе) при использовании в системах промышленных трубопроводов для транспортировки технологических сред до 16 бар.

- Материал изготовления (ХПВХ) соответствует всем необходимым стандартам РФ;
- В составе сырья используются специальные добавки для повышения устойчивости изделия к УФ излучению;
- Утолщенный корпус и уплотнения для продления срока службы;
- Возможность комплектации EPDM и FKM уплотнениями.

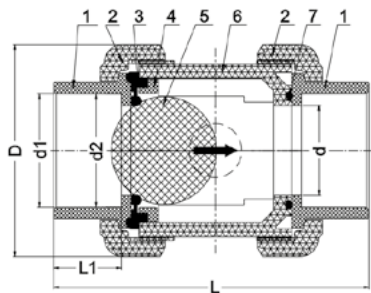
Технические характеристики

Конструкция	Обратный клапан шаровой
Диапазон диаметров	DN 15...50
Номинальное давление	PN 16
Диапазон температур	0 °С...+100 °С
Минимальный перепад давления	0,2 бар
Рабочая среда	Группы 1, 2. (см. ТР ТС 032/2013)
Класс герметичности по ГОСТ 9544-2015	«А»
Климатическое исполнение по ГОСТ 15150-69	УХЛ4
Средний полный срок службы	25 лет
Тип присоединения	Муфтовый
Материал клапана	ХПВХ (CPVC)
Материал уплотнений	EPDM / FKM



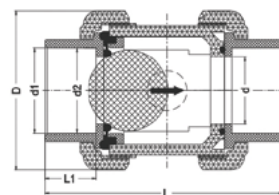
АРМАТУРА IPS

Конструкция и материалы



№	Деталь	Материал	Кол-во
1	Муфтовый патрубок	ХПВХ	2
2	Накидная гайка	ХПВХ	2
3	Уплотнительное кольцо	EPDM / FKM	1
4	Фиксирующее кольцо	ХПВХ	1
5	Шар	ХПВХ	1
6	Корпус	ХПВХ	1
7	Уплотнительное кольцо	EPDM / FKM	1

Обратный клапан шаровой, муфтовые окончания



Размер	DN	d, мм	d1, мм	d2, мм	D, мм	L, мм	L1, мм	Вес, кг	PN	Артикул (EPDM)	Артикул (FKM)
20	15	15	20,25	20,05	54	91	23	0,15	16	ISXEIC020E	ISXEIC020F*
25	20	20	25,25	25,05	63	106,5	26	0,22	16	ISXEIC025E	ISXEIC025F*
32	25	25	32,25	32,05	73,5	125	29	0,36	16	ISXEIC032E	ISXEIC032F*
40	32	32	40,25	40,05	84,5	141	33	0,52	16	ISXEIC040E	ISXEIC040F*
50	40	40	50,25	50,05	98	150,5	35,5	0,78	16	ISXEIC050E	ISXEIC050F*
63	50	50	63,25	63,05	119	169,5	38,5	0,88	16	ISXEIC063E	ISXEIC063F*

* заказная номенклатура



ФИЛЬТР СЕТЧАТЫЙ IPS

Фильтр сетчатый промышленного применения IPS® из ХПВХ задерживает твёрдые включения, присутствующие в рабочей среде при помощи фильтрующей сетки. Используется в различных системах водоснабжения, а также в системах промышленных трубопроводов для транспортировки технологических сред до 10 бар.

- Материал изготовления (ХПВХ) соответствует всем необходимым стандартам РФ;
- В составе сырья используются специальные добавки для повышения устойчивости изделия к УФ излучению;
- Фильтрующая сетка установлена в легкосъёмную опору, что упрощает очистку или замену;
- Возможность комплектации EPDM и FKM уплотнениями.

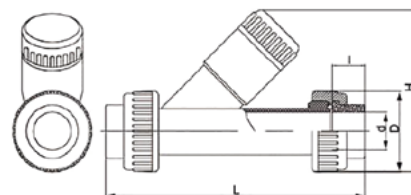
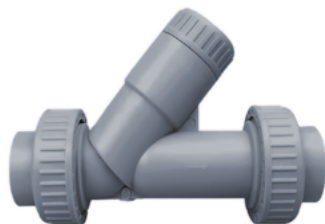
Технические характеристики

Конструкция	Фильтр сетчатый
Диапазон диаметров	DN 15...100
Номинальное давление	PN 10
Диапазон температур	0 °С...+100 °С
Рабочая среда	Группы 1, 2 (см. ТР ТС 032/2013)
Класс герметичности по ГОСТ 9544-2015	«А»
Климатическое исполнение по ГОСТ 15150-69	УХЛ4
Средний полный срок службы	25 лет
Тип присоединения	Муфтовый
Материал фильтра	ХПВХ (CPVC)
Материал уплотнений	EPDM / FKM



АРМАТУРА IPS

Фильтр сетчатый,
муфтовые окончания



Размер	DN	d, мм	L, мм	D, мм	I, мм	H, мм	PN	Артикул (EPDM)	Артикул (FKM)
20	15	20	175	45	18	103	10	IRVUIC020E*	IRVUIC020F*
25	20	25	187	53	21	107	10	IRVUIC040E*	IRVUIC040F*
32	25	32	206	62	26	124,4	10	IRVUIC025E*	IRVUIC025F*
40	32	40	245	73	26	165	10	IRVUIC032E*	IRVUIC032F*
50	40	50	268	84	37	172	10	IRVUIC050E*	IRVUIC050F*
63	50	63	290	104	37	204	10	IRVUIC063E*	IRVUIC063F*
75	65	75	378	127	42	245	10	IRVUIC075E*	IRVUIC075F*
90	80	90	427	151	50	260	10	IRVUIC090E*	IRVUIC090F*
110	100	110	600	170	60	280	10	IRVUIC0110E*	IRVUIC0110F*

* заказная номенклатура



МЕМБРАННЫЙ КЛАПАН IPS

Мембранный клапан промышленного применения IPS® из ХПВХ предназначен для перекрытия и регулирования абразивных и загрязненных рабочих сред. Используется в различных системах водоснабжения, а также в системах промышленных трубопроводов для транспортировки технологических сред до 10 бар.

- Материал изготовления (ХПВХ) соответствует всем необходимым стандартам РФ;
- В составе сырья используются специальные добавки для повышения устойчивости изделия к УФ излучению;
- Возможность комплектации EPDM и FKM уплотнениями.

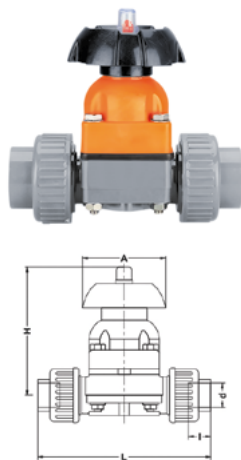
Технические характеристики

Конструкция	Мембранный клапан
Диапазон диаметров	DN 15...100
Номинальное давление	PN 10
Диапазон температур	0 °С...+100 °С
Рабочая среда	Группы 1, 2 (см. ТР ТС 032/2013)
Класс герметичности по ГОСТ 9544-2015	«А»
Климатическое исполнение по ГОСТ 15150-69	УХЛ4
Средний полный срок службы	25 лет
Тип присоединения	Муфтовый / втулочный / фланцевый
Материал клапана	ХПВХ (CPVC)
Материал уплотнений	EPDM / FKM



АРМАТУРА IPS

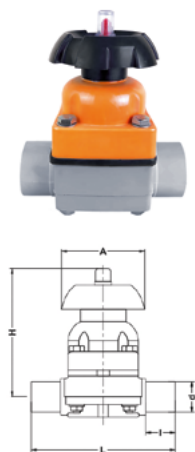
Мембранный клапан, муфтовые окончания



Раз-мер	DN	d, мм	A, мм	L, мм	I, мм	H, мм	PN	Артикул (EPDM)	Артикул (FKM)	Артикул (PTFE)
20	15	20	65	140	18.5	99	10	IDKUIIC020E*	IDKUIIC020F*	IDKUIIC020P*
25	20	25	65	142	21	99	10	IDKUIIC025E*	IDKUIIC025F*	IDKUIIC025P*
32	25	32	94	176	26	136	10	IDKUIIC032E*	IDKUIIC032F*	IDKUIIC032P*
40	32	40	94	180	28	136	10	IDKUIIC040E*	IDKUIIC040F*	IDKUIIC040P*
50	40	50	118	245	37	178	10	IDKUIIC050E*	IDKUIIC050F*	IDKUIIC050P*
63	50	63	118	258	37	178	10	IDKUIIC063E*	IDKUIIC063F*	IDKUIIC063P*
75	65	75	189	343	42.5	240	10	IDKUIIC075E*	IDKUIIC075F*	IDKUIIC075P*
90	80	90	189	365	50	240	10	IDKUIIC090E*	IDKUIIC090F*	IDKUIIC090P*
110	100	110	239	568	69	277	10	IDKUIIC110E*	IDKUIIC110F*	IDKUIIC110P*

* заказная номенклатура

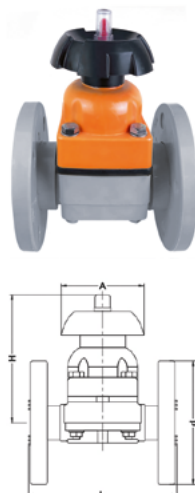
Мембранный клапан, втулочные окончания



Раз-мер	DN	d, мм	A, мм	L, мм	I, мм	H, мм	PN	Артикул (EPDM)	Артикул (FKM)	Артикул (PTFE)
20	15	20	65	97	16	99	10	IDKDC020E*	IDKDC020F*	IDKDC020P*
25	20	25	65	101	18	99	10	IDKDC025E*	IDKDC025F*	IDKDC025P*
32	25	32	94	124	22	136	10	IDKDC032E*	IDKDC032F*	IDKDC032P*
40	32	40	94	132	26	136	10	IDKDC040E*	IDKDC040F*	IDKDC040P*
50	40	50	118	175	27	178	10	IDKDC050E*	IDKDC050F*	IDKDC050P*
63	50	63	118	185	32	178	10	IDKDC063E*	IDKDC063F*	IDKDC063P*
75	65	75	189	272	44	240	10	IDKDC075E*	IDKDC075F*	IDKDC075P*
90	80	90	189	284	50	240	10	IDKDC090E*	IDKDC090F*	IDKDC090P*
110	100	110	239	340	61	277	10	IDKDC110E*	IDKDC110F*	IDKDC110P*

* заказная номенклатура

Мембранный клапан, фланцевые окончания



Раз-мер	DN	d, мм	A, мм	L, мм	H, мм	PN	Артикул (EPDM)	Артикул (FKM)	Артикул (PTFE)
20	15	95	65	112	99	10	IDKOC020E*	IDKOC020F*	IDKOC020P*
25	20	105	65	120	99	10	IDKOC025E*	IDKOC025F*	IDKOC025P*
32	25	140	94	140	136	10	IDKOC032E*	IDKOC032F*	IDKOC032P*
40	32	140	94	147	136	10	IDKOC040E*	IDKOC040F*	IDKOC040P*
50	40	150	118	197	178	10	IDKOC050E*	IDKOC050F*	IDKOC050P*
63	50	165	118	206	178	10	IDKOC063E*	IDKOC063F*	IDKOC063P*
75	65	185	189	285	240	10	IDKOC075E*	IDKOC075F*	IDKOC075P*
90	80	200	189	312	240	10	IDKOC090E*	IDKOC090F*	IDKOC090P*
110	100	220	239	366	277	10	IDKOC110E*	IDKOC110F*	IDKOC110P*

* заказная номенклатура



АРМАТУРА IPS

КОМПЛЕКТУЮЩИЕ ДЛЯ АРМАТУРЫ IPS



Комплект уплотнений для шарового крана

Размер	Артикул (EPDM)	Артикул (FKM)
20	ISETVKD020E*	ISETVKD020F*
25	ISETVKD025E*	ISETVKD025F*
32	ISETVKD032E*	ISETVKD032F*
40	ISETVKD040E*	ISETVKD040F*
50	ISETVKD050E*	ISETVKD050F*
63	ISETVKD063E*	ISETVKD063F*
75	ISETVKD075E*	ISETVKD075F*
90	ISETVKD090E*	ISETVKD090F*
110	ISETVKD110E*	ISETVKD110F*

* заказная номенклатура



Комплект уплотнений для дискового затвора

Размер	Артикул (EPDM)	Артикул (FKM)
63	ISETFK063E*	ISETFK063F*
75	ISETFK075E*	ISETFK075F*
90	ISETFK090E*	ISETFK090F*
110	ISETFK110E*	ISETFK110F*
140	ISETFK140E*	ISETFK140F*
160	ISETFK160E*	ISETFK160F*
225	ISETFK225E*	ISETFK225F*
250	ISETFK250E*	ISETFK250F*
315	ISETFK315E*	ISETFK315F*

* заказная номенклатура



Уплотнительное кольцо для разборной муфты

Размер	Артикул (EPDM)	Артикул (FKM)
20	IOR020E*	IOR020F*
25	IOR025E*	IOR025F*
32	IOR032E*	IOR032F*
40	IOR040E*	IOR040F*
50	IOR050E*	IOR050F*
63	IOR063E*	IOR063F*
75	IOR075E*	IOR075F*
90	IOR090E*	IOR090F*
110	IOR110E*	IOR110F*

* заказная номенклатура



АРМАТУРА IPS



Уплотнительное кольцо для мембранного клапана

Размер	Артикул (EPDM)	Артикул (FKM)
20	IORDK020E*	IORDK020F*
25	IORDK025E*	IORDK025F*
32	IORDK032E*	IORDK032F*
40	IORDK040E*	IORDK040F*
50	IORDK050E*	IORDK050F*
63	IORDK063E*	IORDK063F*
75	IORDK075E*	IORDK075F*
90	IORDK090E*	IORDK090F*
110	IORDK110E*	IORDK110F*

* заказная номенклатура



Мембрана для мембранного клапана

Размер	Артикул (EPDM)	Артикул (FKM)	Артикул (PTFE)
20	IDIADK020E*	IDIADK020F*	IDIADK020P*
25	IDIADK025E*	IDIADK025F*	IDIADK025P*
32	IDIADK032E*	IDIADK032F*	IDIADK032P*
40	IDIADK040E*	IDIADK040F*	IDIADK040P*
50	IDIADK050E*	IDIADK050F*	IDIADK050P*
63	IDIADK063E*	IDIADK063F*	IDIADK063P*
75	IDIADK075E*	IDIADK075F*	-
90	IDIADK090E*	IDIADK090F*	-
110	IDIADK110E*	IDIADK110F*	-

* заказная номенклатура



Площадка под привод

Размер	F, мм	M, мм	I	Артикул
20	31	-	M6	IPQ020*
25	33	-	M6	IPQ025*
32	40	-	M6	IPQ032*
40	52	-	M8	IPQ040*
50	52	-	M8	IPQ050*
63	70	-	M8	IPQ063*
75	84	45	M10	IPQ075*
90	84	45	M10	IPQ090*
110	121	49	M12	IPQ110*

* заказная номенклатура



Москва
+7 (495) 604-10-11
info@afinara.ru
afinara.ru



Уфа
+7 (347) 287-23-24
klu@arlanufa.ru
arlanufa.ru



Новосибирск
+7 (383) 200-36-32
mms@a-sibra.ru
a-sibra.ru



Ростов-на-Дону
+7 (863) 219-21-15
mak@atlant-a.com
atlant-a.com



Екатеринбург
+7 (343) 345-22-83
mda@a-mitra.ru
a-mitra.ru

ПП

Группа компаний

AFINARA

Полимерные трубопроводы
против коррозии



ПРОМЫШЛЕННЫЕ
ПОЛИМЕРНЫЕ
СИСТЕМЫ

КАТАЛОГ ПРОДУКЦИИ 2026





ПП (PP-H)

Общие характеристики

ПП – полипропилен-гомополимер (PP-H) – термопластичный полимер, используемый в самых разных областях. Его получают путем полимеризации с ростом цепи из мономера пропилена. Гомополимерный вариант полипропилена, или PP-H, предназначенный для использования в системах трубопроводов, обеспечивает отличные эксплуатационные характеристики при рабочих температурах до 100°C и высокую стойкость к химическим веществам благодаря превосходным физическим и термическим характеристикам.

Применение

В напорных и безнапорных системах технологических трубопроводов для транспортировки коррозионных или особо чистых сред.

Разрешительная документация

Соответствует требованиям:

- Технического регламента Таможенного союза "О безопасности машин и оборудования" (ТР ТС 010/2011);
- Технического регламента Таможенного союза "Электромагнитная совместимость технических средств" (ТР ТС 020/2011);
- Технического регламента Таможенного союза "О безопасности оборудования, работающего под избыточным давлением" (ТР ТС 032/2013);
- Федеральным нормам и правилам в области промышленной безопасности "Правила промышленной безопасности при использовании оборудования, работающего под избыточным давлением" и "Общие правила взрывобезопасности для взрывопожароопасных химических, нефтехимических и нефтеперерабатывающих производств";
- Пожарной безопасности (ГОСТ 30244-94, ГОСТ 30402-96, ГОСТ 12.1.044-89);
- ГОСТ 32415-2013.

ОБЩИЕ ХАРАКТЕРИСТИКИ



Термостойкость

В диапазоне температур от 0 °С до 100 °С, характерном для промышленного применения, полипропилен-гомополимер обеспечивает превосходную механическую прочность и ударопрочность при высоких коэффициентах безопасности.



Механические свойства

Полипропилен-гомополимер обладает высокой прочностью на разрыв по окружности (минимальная требуемая прочность $MRS \geq 10,0$ МПа при 20 °С) и обеспечивают длительный срок службы при монтаже без каких-либо признаков значительного физико-механического износа.

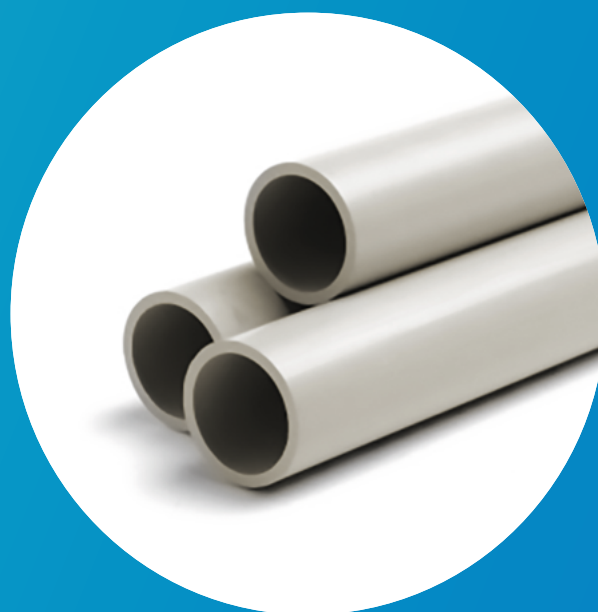


Химическая стойкость

В дополнение к превосходной химической стойкости, особенно к воздействию галогенов и щелочных растворов, использование РР-Н со специальными добавками также обеспечивает превосходные механические свойства при транспортировке детергентов и аналогичных химикатов. РР-Н также полностью совместим с транспортировкой питьевой и деминерализованной воды.

● ПП (PP-H)

ТРУБЫ НАПОРНЫЕ



Описание

Труба напорная из полипропилена-гомополимера (PP-H) предназначена для использования преимущественно в напорных и безнапорных системах технологических трубопроводов для транспортировки коррозионных или особо чистых сред.

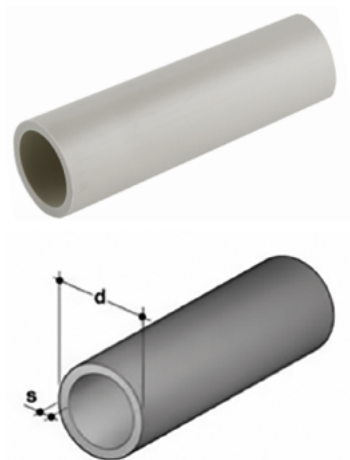
Трубы соответствуют требованиям ГОСТ 32415-2013 и требованиям промышленной безопасности DIN 8077/8078.

Технические характеристики

Характеристика	Ед. изм.	Значение
Диапазон типоразмеров		D 20...630
Средний полный срок службы	лет	25
Рабочая среда		Группы 1, 2 (см. ТР ТС 032/2013)
Номинальное давление (PN)	бар	до 10 (см. таблицу номенклатур)
Макс. температура рабочей среды	°C	+100
Мин. температура рабочей среды	°C	0
Материал		ПП (PP-H)
Тип соединения		Термическая раструбная и стыковая сварка
Цвет		Бежевый



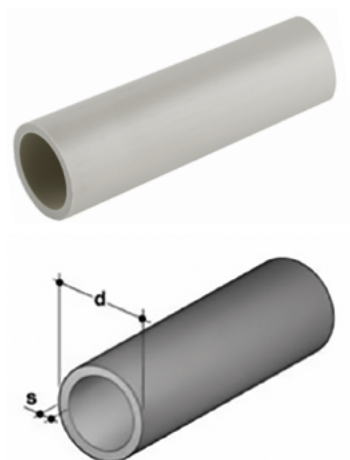
ТРУБЫ IPS



PN 10

d, мм	s, мм	Давление, бар	SDR	Длина, м	Артикул IPS
20	2	10	11	5	IPIPEM11020
25	2,3	10	11	5	IPIPEM11025
32	2,9	10	11	5	IPIPEM11032
40	3,7	10	11	5	IPIPEM11040
50	4,6	10	11	5	IPIPEM11050
63	5,8	10	11	5	IPIPEM11063
75	6,8	10	11	5	IPIPEM11075
90	8,2	10	11	5	IPIPEM11090
110	10	10	11	5	IPIPEM11110
140	12,7	10	11	5	IPIPEM11140*
160	14,6	10	11	5	IPIPEM11160*
225	20,5	10	11	5	IPIPEM11225
280	25,4	10	11	5	IPIPEM11280*
315	28,6	10	11	5	IPIPEM11315*
355	32,2	10	11	5	IPIPEM11355*
400	36,3	10	11	5	IPIPEM11400*
450	40,9	10	11	5	IPIPEM11450*

* заказная номенклатура



PN 6

d, мм	s, мм	Давление, бар	SDR	Длина, м	Артикул IPS
40	2,3	6	17,6	5	IPIPEM17040*
50	2,9	6	17,6	5	IPIPEM17050*
63	3,6	6	17,6	5	IPIPEM17063*
75	4,3	6	17,6	5	IPIPEM17075*
90	5,1	6	17,6	5	IPIPEM17090*
110	6,3	6	17,6	5	IPIPEM17110*
140	8,3	6	17,6	5	IPIPEM17140*
160	9,1	6	17,6	5	IPIPEM17160*
225	12,8	6	17,6	5	IPIPEM17225*
280	15,9	6	17,6	5	IPIPEM17280*
315	17,9	6	17,6	5	IPIPEM17315*
355	20,1	6	17,6	5	IPIPEM17355*
400	22,7	6	17,6	5	IPIPEM17400*
450	25,5	6	17,6	5	IPIPEM17450*
500	28,4	6	17,6	5	IPIPEM17500*
630	35,7	6	17,6	5	IPIPEM17630*

* заказная номенклатура

● ПП (PP-H)

ФИТИНГИ



Описание

Линейка фитингов из полипропилена-гомополимера (PP-H) предназначена для транспортировки сред под давлением до 10 бар. Соединение выполняется способом раструбной или стыковой сварки.

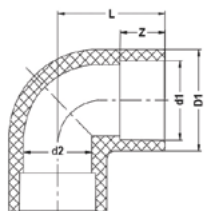
Фитинги соответствуют требованиям ГОСТ 32415-2013 и требованиям промышленной безопасности DIN 16962.

Технические характеристики

Характеристика	Ед. изм.	Значение
Диапазон типоразмеров		D 20...630
Средний полный срок службы	лет	25
Рабочая среда		Группы 1, 2 (см. ТР ТС 032/2013)
Номинальное давление (PN)	бар	до 10 (см. таблицу номенклатур)
Макс. температура рабочей среды	°C	+100
Мин. температура рабочей среды	°C	0
Материал		ПП (PP-H)
Тип соединения		Термическая раструбная и стыковая сварка
Цвет		Бежевый

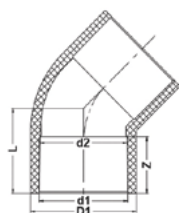


ФИТИНГИ ДЛЯ РАСТРУБНОЙ СВАРКИ IPS



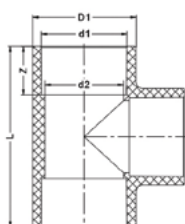
Отвод для раструбной сварки 90°

d1, мм	DN	D1, мм	d2, мм	L, мм	Z, мм	Вес, кг	PN	Артикул
20	15	26	16	28	15	0,02	10	IGIM020
25	20	31	20	32	18	0,02	10	IGIM025
32	25	39	27	38	20	0,04	10	IGIM032
40	32	51	35	47,5	22	0,06	10	IGIM040
50	40	64	45	57	25	0,13	10	IGIM050
63	50	81	57	68,5	28	0,24	10	IGIM063
75	65	93	68	77,5	31	0,33	10	IGIM075
90	80	110	80	90	35	0,52	10	IGIM090
110	100	134	100	108	41	0,90	10	IGIM110



Отвод для раструбной сварки 45°

d1, мм	DN	D1, мм	d2, мм	L, мм	Z, мм	Вес, кг	PN	Артикул
20	15	29	16	21	15	0,02	10	ИИМ020
25	20	35	20	25	18	0,02	10	ИИМ025
32	25	43	27	28	20	0,04	10	ИИМ032
40	32	51	35	32	22	0,05	10	ИИМ040
50	40	64	45	37,3	24	0,09	10	ИИМ050
63	50	81	57	44,8	28	0,17	10	ИИМ063
75	65	93	68	50,3	31	0,24	10	ИИМ075
90	80	114	82	58	35	0,43	10	ИИМ090
110	100	134	100	68,8	41	0,64	10	ИИМ110

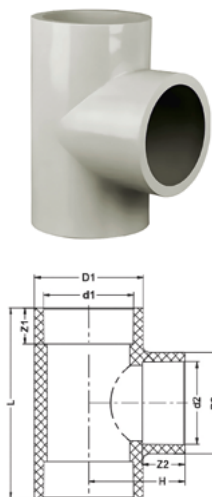


Тройник для раструбной сварки 90°

d1, мм	DN	D1, мм	d2, мм	L, мм	Z, мм	Вес, кг	PN	Артикул
20	15	26	16	56	15	0,02	10	ИТИМ020
25	20	31	21	64	18	0,03	10	ИТИМ025
32	25	39	27	76	20	0,04	10	ИТИМ032
40	32	51	35	88	22	0,08	10	ИТИМ040
50	40	64	45	102	24	0,15	10	ИТИМ050
63	50	81	57	124	28	0,28	10	ИТИМ063
75	65	93	68	152	31	0,42	10	ИТИМ075
90	80	114	82	176	35	0,76	10	ИТИМ090
110	100	134	100	212	41	1,15	10	ИТИМ110



ФИТИНГИ ДЛЯ РАСТРУБНОЙ СВАРКИ IPS



Тройник переходной для раструбной сварки 90°

Размер	DN	D1, мм	D2, мм	d1, мм	d2, мм	L, мм	H, мм	Z1, мм	Z2, мм	Вес, кг	PN	Артикул
25×20	20×15	35	29	25	20	60	29	18	15	0,03	10	ITRIM025020
32×20	25×15	43	29	32	20	64	32	20	15	0,05	10	ITRIM032020
32×25	25×20	43	35	32	25	68	35	20	18	0,05	10	ITRIM032025
40×20	32×15	51	29	40	20	70	37	22	15	0,06	10	ITRIM040020
40×25	32×20	51	35	40	25	74	40	22	18	0,07	10	ITRIM040025
40×32	32×25	51	43	40	32	80	42	22	20	0,08	10	ITRIM040032
50×20	40×15	64	29	50	20	76	43	24	15	0,10	10	ITRIM050020*
50×25	40×20	64	35	50	25	80	46	24	18	0,11	10	ITRIM050025
50×32	40×25	64	43	50	32	86	48	24	20	0,12	10	ITRIM050032
50×40	40×32	64	51	50	40	94	50	24	22	0,14	10	ITRIM050040
63×32	50×25	81	43	63	32	94	54,5	28	20	0,20	10	ITRIM063032
63×40	50×32	81	51	63	40	102	56,5	28	22	0,22	10	ITRIM063040
63×50	50×40	81	64	63	50	112	58,5	28	24	0,25	10	ITRIM063050
75×32	65×25	93	43	75	32	103	61	31	20	-	10	ITRIM075032*
75×40	65×32	93	51	75	40	111	63	31	22	0,28	10	ITRIM075040*
75×50	65×40	93	64	75	50	121	65	31	24	0,32	10	ITRIM075050
75×63	65×50	93	81	75	63	134	69	31	28	0,37	10	ITRIM075063
90×50	80×40	114	64	90	50	132	73,5	35	24	0,52	10	ITRIM090050
90×63	80×50	114	81	90	63	145	77,5	35	28	0,59	10	ITRIM090063
90×75	80×65	114	93	90	75	155	80,5	35	31	0,64	10	ITRIM090075
110×50	100×40	134	64	110	50	146	84	41	24	0,71	10	ITRIM110050*
110×63	100×50	134	81	110	63	159	88	41	28	0,79	10	ITRIM110063
110×75	100×65	134	93	110	75	169	91	41	31	0,85	10	ITRIM110075*
110×90	100×80	134	114	110	90	183	95	41	35	0,97	10	ITRIM110090

* заказная номенклатура

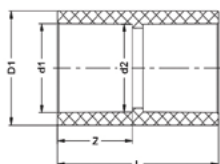


Заглушка для раструбной сварки

d, мм	DN	Z, мм	L, мм	D, мм	Вес, кг	PN	Артикул
20	15	16	23	28	0,01	10	ICIM020
25	20	19	26	32	-	10	ICIM025
32	25	22	30	41	0,02	10	ICIM032
40	32	26	35	51	0,03	10	ICIM040
50	40	31	43	63	0,05	10	ICIM050
63	50	38	54	79	0,09	10	ICIM063
75	65	44	65	92	0,14	10	ICIM075
90	80	51	75	110	0,24	10	ICIM090
110	100	61	85	132	0,34	10	ICIM110

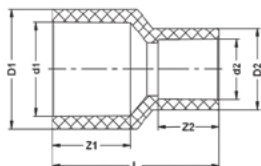


ФИТИНГИ ДЛЯ РАСТРУБНОЙ СВАРКИ IPS



Муфта соединительная для раструбной сварки

d1, мм	DN	D1, мм	d2, мм	L, мм	Z, мм	Вес, кг	PN	Артикул
20	15	26	16	33	15	0,01	10	IMIM020
25	20	31	20	39	18	0,01	10	IMIM025
32	25	39	26	43	20	0,02	10	IMIM032
40	32	51	34	48	22	0,04	10	IMIM040
50	40	64	44	54	25	0,06	10	IMIM050
63	50	81	56	60	28	0,11	10	IMIM063
75	65	93	67	70	31	0,16	10	IMIM075
90	80	112	80	81	35	0,27	10	IMIM090
110	100	134	100	96	41	0,46	10	IMIM110



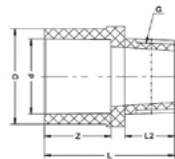
Муфта переходная для раструбной сварки

Размер	DN	D1, мм	D2, мм	d1, мм	d2, мм	L, мм	Z1, мм	Z2, мм	Вес, кг	PN	Артикул
25×20	20×15	35	29	25	20	40	18	15	0,02	10	IRIM025020
32×20	25×15	43	29	32	20	46	20	15	0,03	10	IRIM032020
32×25	25×20	43	35	32	25	47	20	18	0,03	10	IRIM032025
40×25	32×20	51	35	40	25	53	22	18	0,04	10	IRIM040025
40×32	32×25	51	43	40	32	52	22	20	0,04	10	IRIM040032
50×25	40×20	64	35	50	25	60	24	18	0,06	10	IRIM050025*
50×32	40×25	64	43	50	32	58	24	20	0,06	10	IRIM050032
50×40	40×32	64	51	50	40	56	24	22	0,07	10	IRIM050040
63×32	50×25	81	43	63	32	69	28	20	0,11	10	IRIM063032
63×40	50×32	81	51	63	40	67	28	22	0,11	10	IRIM063040
63×50	50×40	81	64	63	50	64	28	24	0,11	10	IRIM063050
75×40	65×32	93	51	75	40	75	31	22	0,13	10	IRIM075040
75×50	65×40	93	64	75	50	72	31	24	0,14	10	IRIM075050
75×63	65×50	93	81	75	63	70	31	28	0,17	10	IRIM075063
90×50	80×40	114	64	90	50	84	35	24	0,26	10	IRIM090050
90×63	80×50	114	81	90	63	82	35	28	0,28	10	IRIM090063
90×75	80×65	114	93	90	75	79	35	31	0,28	10	IRIM090075
110×50	100×40	134	64	110	50	99	41	24	0,31	10	IRIM110050
110×63	100×50	134	81	110	63	97	41	28	0,34	10	IRIM110063
110×75	100×65	134	93	110	75	95	41	31	0,35	10	IRIM110075*
110×90	100×80	134	114	110	90	92	41	35	0,44	10	IRIM110090

* заказная номенклатура

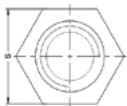
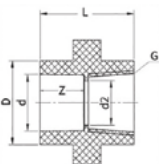


ФИТИНГИ ДЛЯ РАСТРУБНОЙ СВАРКИ IPS



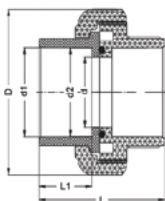
Муфта переходная для раструбной сварки, HP

d, мм	DN	G (R)	D, мм	Z, мм	L, мм	S, мм	d2, мм	Вес, кг	PN	Артикул
20	15	1/2"	28	16	42	32	18	0,01	10	IKBFM020012
25	20	3/4"	33	19	45	34	18	0,02	10	IKBFM025034
32	25	1"	40	22	52,5	41	23,5	0,02	10	IKBFM032100
40	32	1 1/4"	50	26	60	51	25	0,04	10	IKBFM040114
50	40	1 1/2"	61	31	67	65	28	0,06	10	IKBFM050112
63	50	2"	75	38	75	76	27	0,09	10	IKBFM063200



Муфта переходная для раструбной сварки, BP

d, мм	DN	D, мм	Z, мм	L, мм	G (Rc)	S, мм	d2, мм	Вес, кг	PN	Артикул
20	15	30	16	35	1/2"	39	16	0,02	10	IMIMM020012
25	20	33	19	40	3/4"	41,5	18	0,02	10	IMIMM025034
32	25	40	22	47	1"	48,6	27	0,03	10	IMIMM032100
40	32	50	26	53	1 1/4"	58	34	0,04	10	IMIMM040114
50	40	61	31	61	1 1/2"	69	44	0,07	10	IMIMM050112
63	50	75	38	68	2"	81,5	56	0,10	10	IMIMM063200



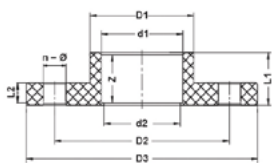
Муфта разборная для раструбной сварки

Раз-мер	d, мм	d1, мм	d2, мм	D, мм	L, мм	L1, мм	Вес, кг	PN	Артикул (EPDM)	Артикул (FPM)
20	15	19,3	19	54	54	23	0,05	10	IBIM020E	IBIM020F
25	20	24,1	23,8	63	60,5	26	0,07	10	IBIM025E	IBIM025F*
32	25	31	30,7	73,5	67,5	29	0,11	10	IBIM032E	IBIM032F*
40	32	39	38,6	84,5	77	33	0,16	10	IBIM040E	IBIM040F*
50	40	49	48,6	98	83,5	35,5	0,25	10	IBIM050E	IBIM050F*
63	50	61,9	61,4	119	90,5	38,5	0,26	10	IBIM063E	IBIM063F*
75	63	73,6	72,3	150	143	64,5	0,85	10	IBIM075E	IBIM075F*
90	75	88,3	86,9	169	158	70	1,18	10	IBIM090E	IBIM090F*
110	90	108	106,4	190	200	84	1,69	10	IBIM110E	IBIM110F*

* заказная номенклатура



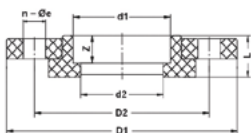
ФИТИНГИ ДЛЯ РАСТРУБНОЙ СВАРКИ IPS



Фланцевое соединение жесткое для раструбной сварки

d1, мм	DN	D1, мм	D2, мм	d2, мм	L1, мм	L2, мм	Z, мм	n-Ø	PN	Артикул
20	15	30	65	16	24	14	19	4-14	10	IFDM020*
25	20	36	75	20	25	16	20	4-14	10	IFDM025*
32	25	46	85	27	26	16	21	4-14	10	IFDM032*
40	32	53	100	35	27	18	22	4-18	10	IFDM040*
50	40	64	110	45	30	18	25	4-18	10	IFDM050*
63	50	81	125	57	33	20	28	4-18	10	IFDM063*
75	65	93	145	68	37,5	20	21	4-18	10	IFDM075*
90	80	114	160	82	42	20	36	8-18	10	IFDM090*
110	100	134	180	100	53,5	22	47	8-18	10	IFDM110*

* заказная номенклатура

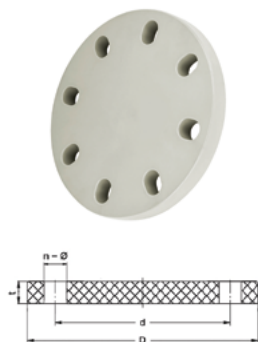


Бурт под фланец для раструбной сварки

d1, мм	DN	d2, мм	L, мм	Z, мм	PN	Артикул
20	15	15	27	16	10	IQRNM020
25	20	20	29	20	10	IQRNM025
32	25	27	32	21	10	IQRNM032
40	32	35	32	23	10	IQRNM040
50	40	45	32	25	10	IQRNM050
63	50	57	36	28	10	IQRNM063
75	65	69	36	31	10	IQRNM075
90	80	82	42	36	10	IQRNM090
110	100	102	49	42	10	IQRNM110



ФИТИНГИ ДЛЯ РАСТРУБНОЙ СВАРКИ IPS



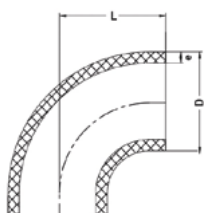
Фланец глухой

DN	D, мм	d, мм	t, мм	n-Ø	Вес, кг	PN	Артикул
15	95	65	14	4-15×20	0,09	10	IFCM020*
20	105	75	18	4-15×18	0,14	10	IFCM025*
25	125	85	18	4-15×21	0,12	10	IFCM032*
32	140	100	20	4-18×24	0,18	10	IFCM040*
40	150	110	20	4-18×25	0,24	10	IFCM050*
50	165	125	20	4-18×22	-	10	IFCM063*
65	185	145	20	4-18×22	0,40	10	IFCM075*
80	200	160	20	8-18×25	0,46	10	IFCM090*
100	229	180	22	8-18×28	0,62	10	IFCM110*
125	254	210	22	8-18×23	0,95	10	IFCM140*
150	285	240	24	8-22×25	1,35	10	IFCM160*
200	340	295	24	8-22	2,10	10	IFCM225*
250	395	350	26	12-22	3,40	10	IFCM280*
300	445	400	30	12-22	5,07	10	IFCM315*
350	505	460	30	16-22	-	10	IFCM355*
400	565	515	32	16-26	-	10	IFCM400*
450	615	565	35	20-26	-	10	IFCM450*
500	670	620	38	20-26	-	10	IFCM500*
600	780	725	42	20-26	-	10	IFCM630*

* заказная номенклатура



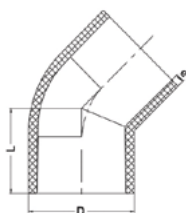
ФИТИНГИ ДЛЯ СТЫКОВОЙ СВАРКИ IPS



Отвод для стыковой сварки 90°

D, мм	DN	L, мм	e, мм	Вес, кг	PN	Артикул
20	15	51	2,5	0,01	10	IGBM11020*
25	20	56	2,7	0,02	10	IGBM11025*
32	25	63	3	0,03	10	IGBM11032*
40	32	72	3,7	0,05	10	IGBM11040*
50	40	84	4,6	0,09	10	IGBM11050*
63	50	97	5,8	0,17	10	IGBM11063*
75	65	110	6,9	0,27	10	IGBM11075*
90	80	123	8,2	0,43	10	IGBM11090*
110	100	142	10,0	0,73	10	IGBM11110*
140	125	170	12,8	1,34	10	IGBM11140*
160	150	185	14,6	1,81	10	IGBM11160
225	200	245	20,5	4,80	10	IGBM11225
280	250	250	25,5	8,43	10	IGBM11280*
315	300	277,5	28,6	11,47	10	IGBM11315*
355	350	307,5	32,2	16,48	10	IGBM11355*
400	400	350	36,3	20,20	10	IGBM11400*

* заказная номенклатура



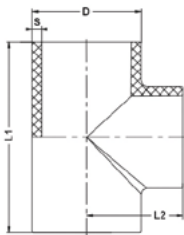
Отвод для стыковой сварки 45°

D, мм	DN	L, мм	e, мм	Вес, кг	PN	Артикул
20	15	43	2,5	-	10	ИВМ11020
25	20	45	2,85	-	10	ИВМ11025
32	25	58	3,1	-	10	ИВМ11032
40	32	58	3,7	-	10	ИВМ11040
50	40	66	4,6	-	10	ИВМ11050
63	50	75	5,8	-	10	ИВМ11063
75	65	53,6	6,8	-	10	ИВМ11075
90	80	59	8,2	-	10	ИВМ11090
110	100	68	10	-	10	ИВМ11110
140	125	110	12,8	0,97	10	ИВМ11140*
160	150	125	14,6	1,37	10	ИВМ11160
225	200	140	20,5	3,11	10	ИВМ11225
280	250	150	25,5	5,05	10	ИВМ11280*
315	300	165	28,6	7,25	10	ИВМ11315*
355	350	180	32,2	10,02	10	ИВМ11355*
400	400	215	36,3	15,15	10	ИВМ11400*

* заказная номенклатура



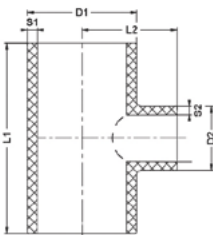
ФИТИНГИ ДЛЯ СТЫКОВОЙ СВАРКИ IPS



Тройник для стыковой сварки 90°

D, мм	DN	S, мм	L1, мм	L2, мм	Вес, кг	PN	Артикул
20	15	2,5	70	35	0,01	10	ITBM11020*
25	20	2,7	80	40	0,02	10	ITBM11025*
32	25	3,0	89	44,5	0,03	10	ITBM11032*
40	32	3,7	100	50	0,05	10	ITBM11040*
50	40	4,6	120	60	0,09	10	ITBM11050*
63	50	5,8	149	74,5	0,17	10	ITBM11063*
75	65	6,9	175	87,5	0,28	10	ITBM11075*
90	80	8,2	181	90,5	0,40	10	ITBM11090*
110	100	10,0	225	112,5	0,74	10	ITBM11110*
140	125	12,8	293	146,5	1,54	10	ITBM11140*
160	150	14,6	315	157,5	2,18	10	ITBM11160
225	200	20,5	400	200	5,29	10	ITBM11225
280	250	25,4	500	250	10,77	10	ITBM11280*
315	300	28,6	555	277,5	15,48	10	ITBM11315*
355	350	32,2	615	307,5	21,22	10	ITBM11355*
400	400	36,3	720	360	-	10	ITBM11400*

* заказная номенклатура



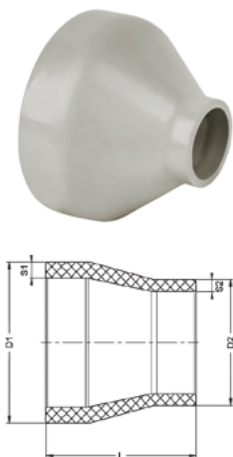
Тройник для стыковой сварки переходной 90°

Размер	DN	D1, мм	S1, мм	D2, мм	S2, мм	L1, мм	L2, мм	Вес, кг	PN	Артикул
63×50	50×40	63	5,8	50	4,6	149	66,5	0,16	10	ITRBM11063050*
75×50	65×40	75	6,9	50	4,6	175	72,5	0,24	10	ITRBM11075050*
75×63	65×50	75	6,9	63	5,8	175	80,5	0,26	10	ITRBM11075063*
90×50	80×40	90	8,2	50	4,6	181	80	0,35	10	ITRBM11090050*
90×63	80×50	90	8,2	63	5,8	181	88	0,36	10	ITRBM11090063*
90×75	80×65	90	8,2	75	6,9	181	90,5	0,38	10	ITRBM11090075*
110×63	100×50	110	10	63	5,8	223	98	0,63	10	ITRBM11110063*
110×75	100×65	110	10	75	6,9	223	100,5	0,65	10	ITRBM11110075*
110×90	100×80	110	10	90	8,2	223	105	0,68	10	ITRBM11110090*
140×63	125×50	140	12,8	63	5,8	293	112,5	1,31	10	ITRBM11140063*
140×75	125×65	140	12,8	75	6,9	293	112,5	1,34	10	ITRBM11140075*
140×90	125×80	140	12,8	90	8,2	293	112,5	-	10	ITRBM11140090*
140×110	125×100	140	12,8	110	10,0	293	117	1,40	10	ITRBM11140110*
160×90	150×80	160	14,6	90	8,2	315	124	1,80	10	ITRBM11160090*
160×110	150×100	160	14,6	110	10,0	315	130	1,90	10	ITRBM11160110*
160×140	150×125	160	14,6	140	12,8	315	137	1,95	10	ITRBM11160140*
225×110	200×100	225	20,5	110	10,0	400	156	4,51	10	ITRBM11225110*
225×140	200×125	225	20,5	140	12,8	400	162	-	10	ITRBM11225140*
225×160	200×150	225	20,5	160	14,6	400	168	4,68	10	ITRBM11225160*

* заказная номенклатура



ФИТИНГИ ДЛЯ СТЫКОВОЙ СВАРКИ IPS



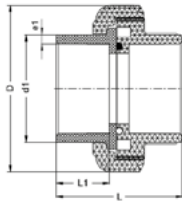
Муфта переходная для стыковой сварки

Размер	DN	D1, мм	S1, мм	D2, мм	S2, мм	L, мм	Вес, кг	PN	Артикул
20×16	15×10	20	2,5	16	1,4	50	–	10	IRBM11020016*
25×20	20×15	25	2,5	20	2,05	50	–	10	IRBM11025020*
32×20	25×20	32	3	20	2,05	50	–	10	IRBM11032020*
32×25	25×20	32	3	25	2,55	50	–	10	IRBM11032025*
40×20	32×15	40	3,7	20	2,05	55	–	10	IRBM11040020*
40×25	32×20	40	3,7	25	2,55	55	–	10	IRBM11040025*
40×32	32×25	40	3,7	32	3	55	–	10	IRBM11040032*
50×20	40×15	50	4,6	20	2,05	60	–	10	IRBM11050020*
50×25	40×20	50	4,6	25	2,55	60	–	10	IRBM11050025*
50×32	40×25	50	4,6	32	3	60	–	10	IRBM11050032*
50×40	40×32	50	4,6	40	3,7	60	–	10	IRBM11050040*
63×20	50×15	63	5,8	20	2,05	65	–	10	IRBM11063020*
63×25	50×20	63	5,8	25	2,55	65	–	10	IRBM11063025*
63×32	50×25	63	5,8	32	3	65	–	10	IRBM11063032*
63×40	50×32	63	5,8	40	3,7	65	–	10	IRBM11063040*
63×50	50×40	63	5,8	50	4,6	65	–	10	IRBM11063050*
75×32	65×25	75	6,9	32	3	148	–	10	IRBM11075032*
75×40	65×32	75	6,9	40	3,7	148	–	10	IRBM11075040*
75×50	65×40	75	6,9	50	4,6	147	–	10	IRBM11075050*
75×63	65×50	75	6,9	63	5,8	147	–	10	IRBM11075063*
90×50	80×40	90	8,2	50	4,6	162,5	–	10	IRBM11090050*
90×63	80×50	90	8,2	63	5,8	162,5	–	10	IRBM11090063*
90×75	80×65	90	8,2	75	6,9	162,5	–	10	IRBM11090075*
110×32	100×25	110	10	32	3	159	–	10	IRBM11110032*
110×40	100×32	110	10	40	3,7	159	–	10	IRBM11110040*
110×50	100×40	110	10	50	4,6	159	–	10	IRBM11110050*
110×63	100×50	110	10	63	5,8	180	–	10	IRBM11110063*
110×75	100×65	110	10	75	6,9	180	–	10	IRBM11110075*
110×90	100×80	110	10	90	8,2	180	–	10	IRBM11110090*
140×63	125×50	140	12,7	63	5,8	110	0,34	10	IRBM11140063*
140×75	125×65	140	12,7	75	6,8	110	0,36	10	IRBM11140075*
140×90	125×80	140	12,7	90	8,2	110	0,38	10	IRBM11140090*
140×110	125×110	140	12,7	110	10	110	0,41	10	IRBM11140110*
160×63	150×50	160	14,6	63	5,8	120	0,48	10	IRBM11160063*
160×75	150×65	160	14,6	75	6,8	120	0,49	10	IRBM11160075*
160×90	150×80	160	14,6	90	8,2	120	0,52	10	IRBM11160090*
160×110	150×100	160	14,6	110	10	120	0,55	10	IRBM11160110*
160×140	150×125	160	14,6	140	12,7	120	0,64	10	IRBM11160140*
225×90	200×80	225	20,5	90	8,2	160	1,27	10	IRBM11225090*
225×110	200×100	225	20,5	110	10	160	1,31	10	IRBM11225110*
225×140	200×125	225	20,5	140	12,7	160	1,39	10	IRBM11225140*
225×160	200×150	225	20,5	160	14,6	160	1,46	10	IRBM11225160*
280×110	250×100	280	25,4	110	10	200	2,44	10	IRBM11280110*
280×140	250×125	280	25,4	140	12,7	200	2,55	10	IRBM11280140*
280×160	250×150	280	25,4	160	14,6	200	2,63	10	IRBM11280160*
280×225	250×200	280	25,4	225	20,5	200	3,04	10	IRBM11280225*
315×160	300×150	315	28,6	160	14,6	225	3,67	10	IRBM11315160*
315×225	300×200	315	28,6	225	20,5	225	4,12	10	IRBM11315225*
315×280	300×250	315	28,6	280	25,4	225	4,60	10	IRBM11315280*

* заказная номенклатура



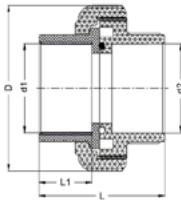
ФИТИНГИ ДЛЯ СТЫКОВОЙ СВАРКИ IPS



Муфта разборная для стыковой сварки

Раз-мер	d, мм	d1, мм	e1, мм	D, мм	L, мм	L1, мм	Вес, кг	PN	Артикул (EPDM)	Артикул (FPM)
20	15	20	2,5	58	69	20	–	10	IBBMC11020E*	IBBMC11020F*
25	20	25	2,8	67	73	22	–	10	IBBMC11025E*	IBBMC11025F*
32	25	32	3	76	81	25	–	10	IBBMC11032E*	IBBMC11032F*
40	32	40	3,8	87	97	31	–	10	IBBMC11040E*	IBBMC11040F*
50	40	50	4,7	102	98	31	–	10	IBBMC11050E*	IBBMC11050F*
63	50	63	5,9	124	102	31	–	10	IBBMC11063E*	IBBMC11063F*
75	65	75	6,9	154	124	33,5	–	10	IBBMC11075E*	IBBMC11075F*
90	80	90	8,1	172	143	40	–	10	IBBMC11090E*	IBBMC11090F*
110	100	110	10	185	147	56,5	–	10	IBBMC11110E*	IBBMC11110F*

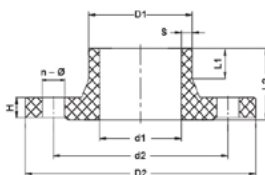
* заказная номенклатура



Муфта разборная для стыковой сварки, ВР

Раз-мер	d, мм	d1, мм	e1, мм	D, мм	L, мм	L1, мм	Вес, кг	PN	Артикул (EPDM)	Артикул (FPM)
20	15	1/2"	20	58	69	20	–	10	IBIFGM020012E*	IBIFGM020012F*
25	20	3/4"	25	67	73	22	–	10	IBIFGM025034E*	IBIFGM025034F*
32	25	1"	32	76	81	25	–	10	IBIFGM032100E*	IBIFGM032100F*
40	32	1 1/4"	40	87	97	31	–	10	IBIFGM040114E*	IBIFGM040114F*
50	40	1 1/2"	50	102	98	31	–	10	IBIFGM050112E*	IBIFGM050112F*
63	50	2"	63	124	102	31	–	10	IBIFGM063200E*	IBIFGM063200F*

* заказная номенклатура



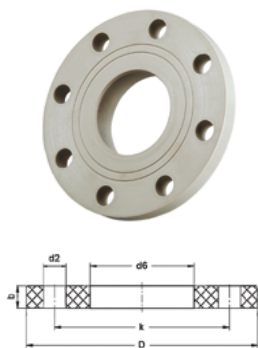
Фланцевое соединение жесткое для стыковой сварки

Раз-мер	DN	D1, мм	D2, мм	d1, мм	d2, мм	S, мм	L1, мм	L2, мм	H, мм	n-Ø	PN	Артикул
140	125	140	235	210	216	12,7	60	110	25	8-18×21	10	IFDBM11140*
160	150	160	285	240	241	14,6	60	115	3	8-22×23	10	IFDBM11160*
225	200	225	343	295	299	20,5	60	120	35	8-22×24	10	IFDBM11225*
280	250	280	406	350	362	25,4	60	127	35	12-22×28	10	IFDBM11280*
315	300	315	483	400	432	28,6	60	135	35	12-22×38	10	IFDBM11315*
355	350	355	52	460	470	32,2	60	145	45	16-22×27	10	IFDBM11355*
400	400	400	597	510	540	36,3	63	160	50	16-26×41	10	IFDBM11400*

* заказная номенклатура



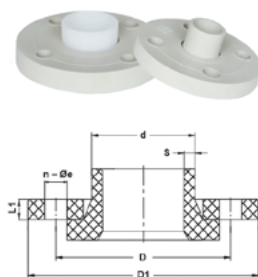
ФИТИНГИ ДЛЯ СТЫКОВОЙ СВАРКИ IPS



Фланец свободный со стальным сердечником

d, мм	DN	D, мм	k, мм	d2, мм	n-Ø	d6, мм	b, мм	PN	Артикул
20	15	95	65	14	4-12	28	12	16	IODB020
25	20	105	75	14	4-12	34	12	16	IODB025
32	25	115	85	14	4-12	42	16	16	IODB032
40	32	140	100	18	4-16	51	16	16	IODB040
50	40	150	110	18	4-16	62	18	16	IODB050
63	50	165	125	18	4-16	78	18	16	IODB063
75	65	185	145	18	4-16	92	18	16	IODB075
90	80	200	160	18	4-16	110	20	16	IODB090
110	100	220	180	18	8-16	133	20	16	IODB110
125	100	220	180	18	8-16	135	20	16	IODB125*
140	125	250	210	18	8-16	158	24	16	IODB140*
160	150	285	240	22	8-16	178	24	16	IODB160
180	150	285	240	22	8-20	188	24	16	IODB180*
200	200	340	295	22	8-20	235	24	10	IODB200*
225	200	340	295	22	8-20	238	24	10	IODB225
250	250	409	350	22	12-20	288	30	10	IODB250*
280	250	409	350	22	12-20	294	30	10	IODB280*
315	300	463	400	22	12-20	338	34	10	IODB315
355	350	515	460	22	16-20	376	42	10	IODB355*

* заказная номенклатура



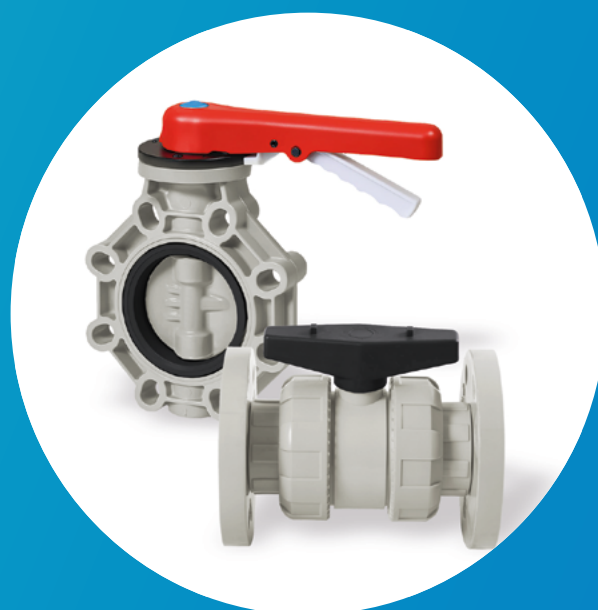
Бурт под фланец для стыковой сварки

d, мм	DN	S, мм	Вес, кг	PN	Артикул
20	15	2,5	0,02	10	IQBM11020*
25	20	2,7	0,04	10	IQBM11025*
32	25	3,0	0,05	10	IQBM11032*
40	32	3,7	0,08	10	IQBM11040*
50	40	4,6	0,11	10	IQBM11050*
63	50	5,8	0,16	10	IQBM11063*
75	65	6,9	0,24	10	IQBM11075*
90	80	8,2	0,27	10	IQBM11090*
110	100	10,0	0,43	10	IQBM11110*
140	125	12,8	0,69	10	IQBM11140*
160	150	14,6	0,84	10	IQBM11160
225	200	20,5	1,60	10	IQBM11225
280	250	25,5	2,87	10	IQBM11280*
315	300	28,7	4,25	10	IQBM11315*
355	350	32,5	6,63	10	IQBM11355*
400	400	36,4	8,61	10	IQBM11400*
450	450	41,0	-	10	IQBM11450*
500	500	45,5	-	10	IQBM11500*

* заказная номенклатура

● ПП (PP-H)

ЗАПОРНО-РЕГУЛИРУЮЩАЯ АРМАТУРА



Описание

Для регулировки и перекрытия потока рабочей среды в трубопроводе используется специальная запорная арматура из ПП-гомополимера. За счет конструктивных особенностей устройства уменьшают или полностью перекрывают проходное сечение трубопровода. В каталоге представлен широкий выбор изделий, предназначенных для регулирования потока до 10 бар.

Технические характеристики

Характеристика	Ед. изм.	Значение
Диапазон типоразмеров		DN 15...1000
Средний полный срок службы	лет	25
Рабочая среда		Группы 1, 2 (см. ТР ТС 032/2013)
Номинальное давление (PN)	бар	до 10 (см. таблицу номенклатур)
Макс. температура рабочей среды	°C	+100
Мин. температура рабочей среды	°C	0
Материал		ПП (PP-H)
Тип соединения		Термическая сварка / резьбовое соединение / фланцевое соединение
Цвет		Бежевый



КРАН ШАРОВОЙ ПРОМЫШЛЕННОГО ПРИМЕНЕНИЯ IPS

Кран шаровой промышленного применения IPS® из полипропилена-гомополимера (PP-H) предназначен для использования в качестве запорной арматуры в системах промышленных трубопроводов для транспортировки технологических сред до 10 бар.

- Материал изготовления (ПП-гомополимер) соответствует всем необходимым гигиеническим стандартам питьевой воды;
- В составе сырья используются специальные добавки для повышения устойчивости изделия к УФ излучению;
- Открытие/закрытие крана происходит с минимальным усилием, благодаря сниженному крутящему моменту;
- Возможность комплектации EPDM и FKM уплотнениями;
- Возможность комплектации электрическим и пневматическим приводом.

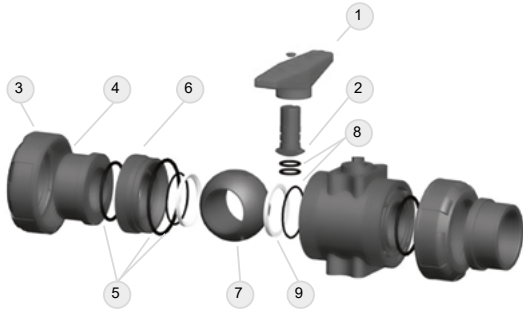
Технические характеристики

Конструкция	Кран шаровой двухходовой с накидными гайками
Диапазон диаметров	DN 15...100
Номинальное давление	PN 10
Диапазон температур	0 °С...+100 °С
Рабочая среда	Группы 1, 2 (см. TP TC 032/2013)
Класс герметичности по ГОСТ 9544-2015	«А»
Климатическое исполнение по ГОСТ 15150-69	УХЛ4
Средний полный срок службы	25 лет
Минимальный ресурс циклов открытия/закрытия	Не менее 5000 (см. EN ISO 16136:2006)
Тип присоединения	Муфтовый / фланцевый
Материал крана	ПП (PP-H)
Материал уплотнений	EPDM / FKM
Опции управления	<ul style="list-style-type: none">• Ручное управление• Возможность комплектации электрическим и пневматическим приводом



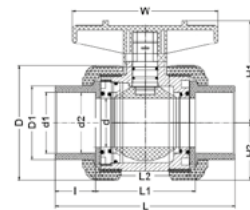
АРМАТУРА IPS

Конструкция и материалы



№	Деталь	Материал	Кол-во
5/8/11	Уплотнительное кольцо	EPDM / FKM	7
1	Рукоятка	ABS	1
2	Шток	ПП	1
3	Гайка	ПП	2
4	Окончание	ПП	2
6	Опора седла шара	ПП	1
7	Шар	ПП	1
9	Седло шара	PTFE	2
10	Корпус	ПП	1

Кран шаровой промышленного применения, муфтовые окончания

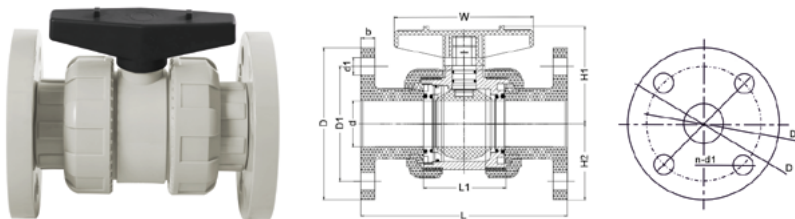


Размер	DN	d1, мм	D, мм	D1, мм	L, мм	I, мм	L1, мм	L2, мм	W, мм	H1, мм	H2, мм	КМ, Нм	PN	Артикул (EPDM)	Артикул (FKM)
20	15	20*	56	32	112	23	66	57	85	51,8	28	2	10	IVKDIM020E	IVKDIM020F
25	20	25*	65	37	120	26	68	59	90	61	32,5	2,5	10	IVKDIM025E	IVKDIM025F
32	25	32*	76	45,5	136	29	76	68	106	69,3	38	3	10	IVKDIM032E	IVKDIM032F
40	32	40*	87	55,5	150,5	32,5	85	76	116	80,8	43,5	3,5	10	IVKDIM040E	IVKDIM040F
50	40	50*	101	62	168	35,5	95,5	86,5	128	92	50,5	4,5	10	IVKDIM050E	IVKDIM050F
63	50	63*	121	79	180	38,5	103	92	155	108	60,6	5,5	10	IVKDIM063E	IVKDIM063F
75	65	75*	150	94,2	235	44,5	146	134	195	135	75	7,5	10	IVKDIM075E	IVKDIM075F
90	80	90*	169	110	265	51	163	148	215	150,5	85	8,5	10	IVKDIM090E	IVKDIM090F
110	100	110*	190	132	304	61,5	181	157	255	166	95	12	10	IVKDIM110E	IVKDIM110F



АРМАТУРА IPS

Кран шаровой
промышленного
применения,
фланцевые окончания



Размер	DN	D1, мм	d1, мм	n, мм	D, мм	b, мм	L, мм	L1, мм	W, мм	H1, мм	H2, мм	KM, мм	PN	Артикул (EPDM)	Артикул (FKM)
20	15	65	14	4	95	15	145	57	85	51,8	47,5	2	10	IVKDOM020E	IVKDOM020F
25	20	75	14	4	105	16	153	59	90	61	52,5	2,5	10	IVKDOM025E	IVKDOM025F
32	25	85	14	4	125	17	174	68	106	69,3	60	3	10	IVKDOM032E	IVKDOM032F
40	32	100	18	4	140	18	186	76	116	80,8	70	3,5	10	IVKDOM040E	IVKDOM040F
50	40	110	18	4	145	20	207	86,5	128	92	72,5	4,5	10	IVKDOM050E	IVKDOM050F
63	50	125	18	4	165	22	222	92	155	108	80	5,5	10	IVKDOM063E	IVKDOM063F
75	65	145	18	4	185	22	280	134	195	135	90	7,5	10	IVKDOM075E	IVKDOM075F
90	80	160	18	8	200	22	310	148	215	150,5	100	8,5	10	IVKDOM090E	IVKDOM090F
110	100	180	18	8	229	23	352	157	255	166	115	12	10	IVKDOM110E	IVKDOM110F



ЗАТВОР ДИСКОВЫЙ ПРОМЫШЛЕННОГО ПРИМЕНЕНИЯ IPS

Затвор дисковый промышленного применения IPS из полипропилена-гомополимера (PP-H) предназначен для использования в качестве запорной арматуры в системах промышленных трубопроводов для транспортировки технологических сред до 10 бар.

- Материал изготовления (ПП-гомополимер) соответствует всем необходимым стандартам РФ;
- В составе сырья используются специальные добавки для повышения устойчивости изделия к УФ излучению;
- Утолщенный корпус и уплотнения для увеличения срока службы;
- Корпус затвора представляет собой фланец с овальными отверстиями совместимыми с фланцами разных стандартов (DIN, JIS, ANSI, CNS);
- Возможность комплектации EPDM и FKM уплотнениями;
- Возможность комплектации электрическим и пневматическим приводом.

Технические характеристики

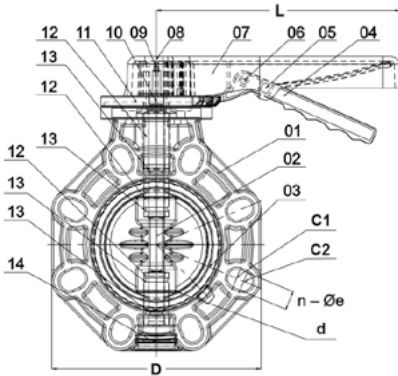
Конструкция	Затвор дисковый двунаправленный
Диапазон диаметров	DN 50...1000
Номинальное давление	до PN 10 (см. таблицы номенклатуры)
Диапазон температур	0 °С...+100 °С
Рабочая среда	Группы 1, 2 (см. TP TC 032/2013)
Класс герметичности по ГОСТ 9544-2015	«А»
Климатическое исполнение по ГОСТ 15150-69	УХЛ4
Средний полный срок службы	25 лет
Минимальный ресурс циклов открытия/закрытия	Не менее 5000 (см. EN ISO 16136:2006)
Тип присоединения	Фланцевый
Материал затвора	ПП (PP-H)
Материал уплотнений	EPDM / FKM
Опции управления	<ul style="list-style-type: none">• Ручное управление• Редуктор• Возможность комплектации электрическим и пневматическим приводом



АРМАТУРА IPS

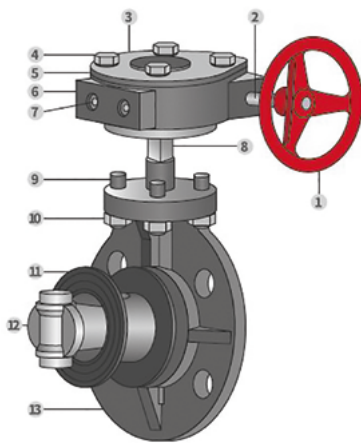
Конструкция и материалы

Затвор дисковый промышленного применения с рукояткой



№	Деталь	Материал	Кол-во
1	Корпус	ПП	1
2	Диск	ПП	1
3	Уплотнение	EPDM / FKM	1
4	Фиксатор рукоятки	POM	1
5	Штифт фиксатора	POM	1
6	Шток	Нержавеющая сталь 304	1
7	Рукоятка	ABS	1
8	Крышка	ABS	1
9	Болт	Нержавеющая сталь 304	1
10	Шайба	Нержавеющая сталь 304	1
11	Фиксирующая шкала	ПП	1
12	Вкладыш штока	ПП	3
13	Уплотнительное кольцо	EPDM / FKM	6
14	Нижняя крышка	ПП	1

Затвор дисковый промышленного применения с редуктором

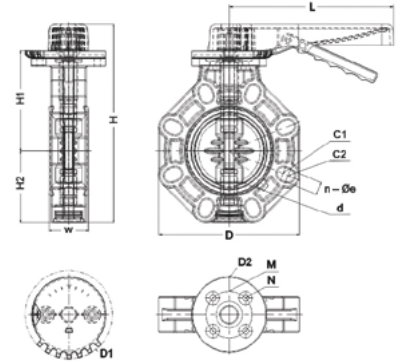


№	Деталь	Материал
1	Штурвал	Чугун, алюминиевый сплав
2	Шток штурвала	Сталь
3	Заглушка редуктора	ABS
4	Шестигранный болт	Сталь, Нержавеющая сталь
5	Крышка редуктора	Чугун, алюминиевый сплав
6	Редуктор	Чугун, алюминиевый сплав
7	Ограничительный болт	Сталь, Нержавеющая сталь
8	Шток	Сталь, Нержавеющая сталь
9	Двуглавая шпилька	Сталь, Нержавеющая сталь
10	Болт	Сталь, Нержавеющая сталь
11	Уплотнение	EPDM / FKM
12	Диск	ПП
13	Корпус	ПП



АРМАТУРА IPS

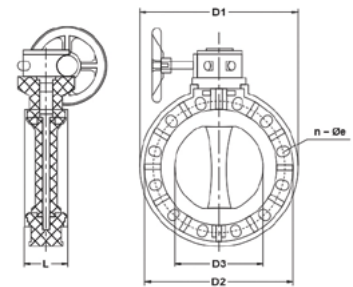
Затвор дисковый промышленного применения с рукояткой



Размер	DN	d, мм	C1, мм	C2, мм	H, мм	H1, мм	H2, мм	W, мм	D, мм	D1, мм	D2, мм	M, мм	N, мм	L, мм	n-Ø	KM, мм	Вес, кг	PN	Артикул (EPDM)	Артикул (FKM)
63	50	52	120	125	175	108	67	48	136	130,8	112	70	9	220	4-19	15	0,85	10	IFKOMLM063E	IFKOMLM063F*
75	65	66	140	145	201	120	81	48	156	130,8	112	70	9	231	4-19	18	0,94	10	IFKOMLM075E	IFKOMLM075F*
90	80	78.5	150	160	232	136	96	52	190	130,8	112	70	9	231	8-19	20	1,31	10	IFKOMLM090E	IFKOMLM090F*
110	100	104	175	191	293	148	107	53	211	130,8	112	70	9	231	8-19	30	1,77	10	IFKOMLM110E	IFKOMLM110F*
140	125	138	210	216	323	164	118	66	238	130,8	112	70	9	280	8-23	33	3,15	10	IFKOMLM140E*	IFKOMLM140F*
160	150	164	240	242	362	180	132	72	263	155	136	102	11	280	8-23	48	3,66	10	IFKOMLM160E	IFKOMLM160F*
225	200	210	290	298	435	217	167	72	335	155	136	102	12	280	8-23	80	5,92	10	IFKOMLM225E	IFKOMLM225F*

* заказная номенклатура

Затвор дисковый промышленного применения с редуктором



Размер	DN	D1, мм	D2, мм	D3, мм	L, мм	n-Ø	PN	Артикул (EPDM)	Артикул (FKM)
8"	200	340	295	196,5	81	8-23×33,5	6	IFKOMRM225E	IFKOMRM225F
14"	350	533	460	340	127	16-23×25	6	IFKOMRM814E*	IFKOMRM814F*
16"	400	597	515	399	140	16-23×43	4	IFKOMRM816E*	IFKOMRM816F*
18"	450	635	565	446	150	20-26×28.5	4	IFKOMRM818E*	IFKOMRM818F*
20"	500	700	620	494	150	20-26×44	3	IFKOMRM820E*	IFKOMRM820F*
24"	600	815	725	570	170	20-35×47.5	3	IFKOMRM824E*	IFKOMRM824F*
28"	700	928	840	670	185	24-31×44	3	IFKOMRM828E*	IFKOMRM828F*
32"	800	1060	950	755	220	24-41×60	2	IFKOMRM832E*	IFKOMRM832F*
40"	1000	1230	1160	935	236	28-36×52	2	IFKOMRM840E*	IFKOMRM840F*

* заказная номенклатура



ОБРАТНЫЙ КЛАПАН IPS

Обратный клапан шаровой промышленного применения IPS® из полипропилена-гомополимера (PP-H) предназначен для пропуска транспортируемой среды только в одном направлении (указанном стрелкой на корпусе) при использовании в системах промышленных трубопроводов для транспортировки технологических сред до 10 бар.

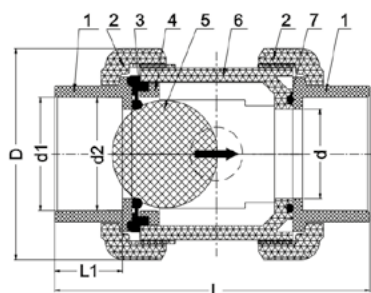
- Материал изготовления (ПП-гомополимер) соответствует всем необходимым стандартам РФ;
- В составе сырья используются специальные добавки для повышения устойчивости изделия к УФ излучению;
- Утолщенный корпус и уплотнения для продления срока службы;
- Возможность комплектации EPDM и FKM уплотнениями.

Технические характеристики

Конструкция	Обратный клапан шаровой
Диапазон диаметров	DN 15...80
Номинальное давление	PN 10
Диапазон температур	0 °С...+100 °С
Минимальный перепад давления	0,2 бар
Рабочая среда	Группы 1, 2 (см. ТР ТС 032/2013)
Класс герметичности по ГОСТ 9544-2015	«А»
Климатическое исполнение по ГОСТ 15150-69	УХЛ4
Средний полный срок службы	25 лет
Тип присоединения	Муфтовый
Материал клапана	ПП (PP-H)
Материал уплотнений	EPDM / FKM

Конструкция и материалы

Обратный клапан шаровой, муфтовые окончания

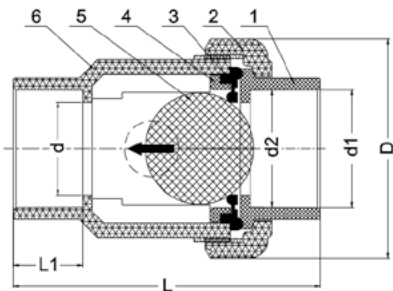


№	Деталь	Материал	Кол-во
1	Муфтовый патрубок	ПП	2
2	Накидная гайка	ПП	2
3	Уплотнительное кольцо	EPDM / FKM	1
4	Фиксирующее кольцо	ПП	1
5	Шар	ПП	1
6	Корпус	ПП	1
7	Уплотнительное кольцо	EPDM / FKM	1



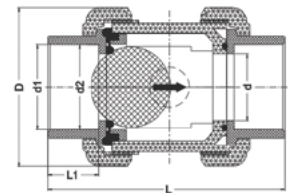
АРМАТУРА IPS

Обратный клапан шаровой с одним разборным соединением, муфтовые окончания



№	Деталь	Материал	Кол-во
1	Муфтовый патрубок	ПП	1
2	Накидная гайка	ПП	1
3	Уплотнительное кольцо	EPDM / FKM	1
4	Фиксирующее кольцо	ПП	1
5	Шар	ПП	1
6	Корпус	ПП	1

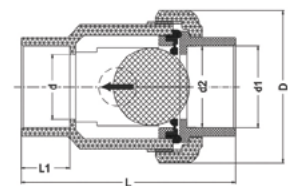
Обратный клапан шаровой, муфтовые окончания



Размер	DN	d, мм	d1, мм	d2, мм	D, мм	L, мм	L1, мм	Вес, кг	PN	Артикул (EPDM)	Артикул (FKM)
20	15	15	19,3	19	54	91	23	0,11	10	ISXEIM020E	ISXEIM020F*
25	20	20	24,1	23,8	63	106,5	26	0,16	10	ISXEIM025E	ISXEIM025F*
32	25	25	31	30,7	73,5	125	29	0,25	10	ISXEIM032E	ISXEIM032F*
40	32	32	39	38,6	84,5	141	33	0,36	10	ISXEIM040E	ISXEIM040F*
50	40	40	49	48,6	98	150,5	35,5	0,54	10	ISXEIM050E	ISXEIM050F*
63	50	50	61,9	61,4	119	169,5	38,5	0,61	10	ISXEIM063E	ISXEIM063F*

* заказная номенклатура

Обратный клапан шаровой с одним разборным соединением, муфтовые окончания



Размер	DN	d, мм	d1, мм	d2, мм	D, мм	L, мм	L1, мм	Вес, кг	PN	Артикул (EPDM)	Артикул (FKM)
20	15	15	19,3	19	54	91	23	0,08	10	ISIRIM020E*	ISIRIM020F*
25	20	20	24,1	23,8	63	106,5	26	0,19	10	ISIRIM025E*	ISIRIM025F*
32	25	25	31	30,7	73,5	125	29	0,19	10	ISIRIM032E*	ISIRIM032F*
40	32	32	39	38,6	84,5	141	33	0,28	10	ISIRIM040E*	ISIRIM040F*
50	40	40	49	48,6	98	150,5	35,5	0,41	10	ISIRIM050E*	ISIRIM050F*
63	50	50	61,9	61,4	119	169,5	38,5	0,63	10	ISIRIM063E*	ISIRIM063F*
75	65	63	73,6	72,3	150	245	64,5	1,38	10	ISIRIM075E*	ISIRIM075F*
90	80	75	88,3	86,9	169	270	70	1,97	10	ISIRIM090E*	ISIRIM090F*

* заказная номенклатура



ФИЛЬТР СЕТЧАТЫЙ IPS

Фильтр сетчатый промышленного применения IPS® из полипропилена-гомополимера (PP-H) задерживает твёрдые включения, присутствующие в рабочей среде при помощи фильтрующей сетки. Используется в различных системах водоснабжения, а также в системах промышленных трубопроводов для транспортировки технологических сред до 10 бар.

- Материал изготовления (ПП-гомополимер) соответствует всем необходимым стандартам РФ;
- В составе сырья используются специальные добавки для повышения устойчивости изделия к УФ излучению;
- Фильтрующая сетка установлена в легкосъёмную опору, что упрощает очистку или замену;
- Возможность комплектации EPDM и FKM уплотнениями.

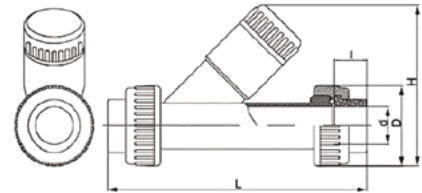
Технические характеристики

Конструкция	Фильтр сетчатый
Диапазон диаметров	DN 15...100
Номинальное давление	PN 10
Диапазон температур	0 °С...+100 °С
Рабочая среда	Группы 1, 2 (см. ТР ТС 032/2013)
Класс герметичности по ГОСТ 9544-2015	«А»
Климатическое исполнение по ГОСТ 15150-69	УХЛ4
Средний полный срок службы	25 лет
Тип присоединения	Муфтовый
Материал фильтра	ПП (PP-H)
Материал уплотнений	EPDM / FKM



АРМАТУРА IPS

Фильтр сетчатый,
муфтовые окончания



Размер	DN	d, мм	L, мм	D, мм	I, мм	H, мм	PN	Артикул (EPDM)	Артикул (FKM)
20	15	20	175	45	18	103	10	IRVUIM020E	IRVUIM020F
25	20	25	187	53	21	107	10	IRVUIM025E	IRVUIM025F
32	25	32	205	62	26	124,4	10	IRVUIM032E	IRVUIM032F
40	32	40	245	73	26	165	10	IRVUIM040E	IRVUIM040F*
50	40	50	268	84	37	172	10	IRVUIM050E	IRVUIM050F*
63	50	63	290	104	37	204	10	IRVUIM063E	IRVUIM063F*
75	65	75	378	127	42	245	10	IRVUIM075E	IRVUIM075F*
90	80	90	427	151	50	260	10	IRVUIM090E*	IRVUIM090F*
110	100	110	600	170	60	280	10	IRVUIM110E*	IRVUIM110F*

* заказная номенклатура



АРМАТУРА IPS

МЕМБРАННЫЙ КЛАПАН IPS

Мембранный клапан промышленного применения IPS® из полипропилена-гомополимера (PP-H) предназначен для перекрытия и регулирования абразивных и загрязненных рабочих сред. Используется в различных системах водоснабжения, а также в системах промышленных трубопроводов для транспортировки технологических сред до 10 бар.

- Материал изготовления (ПП-гомополимер) соответствует всем необходимым стандартам РФ;
- В составе сырья используются специальные добавки для повышения устойчивости изделия к УФ излучению;
- Возможность комплектации EPDM и FKM уплотнениями.

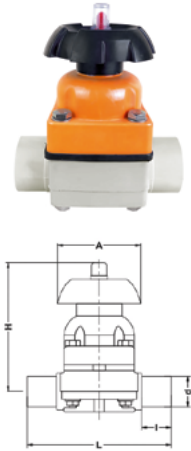
Технические характеристики

Конструкция	Мембранный клапан
Диапазон диаметров	DN 15...100
Номинальное давление	PN 10
Диапазон температур	0 °С...+100 °С
Рабочая среда	Группы 1, 2 (см. ТР ТС 032/2013)
Класс герметичности по ГОСТ 9544-2015	«А»
Климатическое исполнение по ГОСТ 15150-69	УХЛ4
Средний полный срок службы	25 лет
Тип присоединения	Муфтовый / втулочный / фланцевый
Материал клапана	ПП (PP-H)
Материал уплотнений	EPDM / FKM



АРМАТУРА IPS

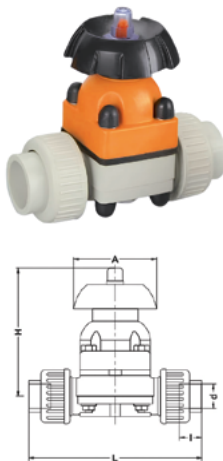
Мембранный клапан, втулочные окончания



Раз-мер	DN	d, мм	A, мм	I, мм	L, мм	H, мм	PN	Артикул (EPDM)	Артикул (PTFE)	Артикул (FKM)
20	15	20	65	16	97	99	10	IDKDM020E*	IDKDM020P*	IDKDM020F*
25	20	25	65	18	101	99	10	IDKDM025E*	IDKDM025P*	IDKDM025F*
32	25	32	94	22	124	136	10	IDKDM032E*	IDKDM032P*	IDKDM032F*
40	32	40	94	26	132	136	10	IDKDM040E*	IDKDM040P*	IDKDM040F*
50	40	50	118	27	175	178	10	IDKDM050E*	IDKDM050P*	IDKDM050F*
63	50	63	118	32	185	178	10	IDKDM063E*	IDKDM063P*	IDKDM063F*
75	65	75	189	44	272	240	10	IDKDM075E*	IDKDM075P*	IDKDM075F*
90	80	90	189	50	284	240	10	IDKDM090E*	IDKDM090P*	IDKDM090F*
110	100	110	239	61	340	277	10	IDKDM110E*	IDKDM110P*	IDKDM110F*

* заказная номенклатура

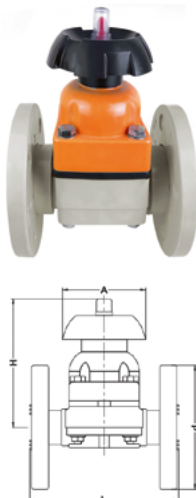
Мембранный клапан, муфтовые окончания



Раз-мер	DN	A, мм	L, мм	I, мм	H, мм	PN	Артикул (EPDM)	Артикул (PTFE)	Артикул (FKM)
20	15	65	140	18,5	99	10	IDKUIM020E	IDKUIM020P*	IDKUIM020F*
25	20	65	142	21	99	10	IDKUIM025E	IDKUIM025P*	IDKUIM025F*
32	25	94	176	26	136	10	IDKUIM032E	IDKUIM032P*	IDKUIM032F*
40	32	94	180	28	136	10	IDKUIM040E	IDKUIM040P*	IDKUIM040F*
50	40	118	245	37	178	10	IDKUIM050E	IDKUIM050P*	IDKUIM050F*
63	50	118	258	37	178	10	IDKUIM063E	IDKUIM063P*	IDKUIM063F*
75	65	189	343	42,5	240	10	IDKUIM075E*	IDKUIM075P*	IDKUIM075F*
90	80	189	363	50	240	10	IDKUIM090E*	IDKUIM090P*	IDKUIM090F*
110	100	239	568	69	277	10	IDKUIM110E*	IDKUIM110P*	IDKUIM110F*

* заказная номенклатура

Мембранный клапан, фланцевые окончания



Раз-мер	DN	d, мм	A, мм	L, мм	H, мм	PN	Артикул (EPDM)	Артикул (PTFE)	Артикул (FKM)
20	15	95	65	112	99	10	IDKOM020E*	IDKOM020P*	IDKOM020F*
25	20	105	65	120	99	10	IDKOM025E*	IDKOM025P*	IDKOM025F*
32	25	140	94	140	136	10	IDKOM032E	IDKOM032P*	IDKOM032F
40	32	140	94	147	136	10	IDKOM040E*	IDKOM040P*	IDKOM040F*
50	40	150	118	197	178	10	IDKOM050E*	IDKOM050P*	IDKOM050F*
63	50	165	118	206	178	10	IDKOM063E*	IDKOM063P*	IDKOM063F*
75	65	185	189	285	240	10	IDKOM075E*	IDKOM075P*	IDKOM075F*
90	80	200	189	312	240	10	IDKOM090E*	IDKOM090P*	IDKOM090F*
110	100	220	239	366	277	10	IDKOM110E*	IDKOM110P*	IDKOM110F*

* заказная номенклатура



АРМАТУРА IPS

КОМПЛЕКТУЮЩИЕ ДЛЯ АРМАТУРЫ IPS



Комплект уплотнений для шарового крана

Размер	Артикул (EPDM)	Артикул (FKM)
20	ISETVKD020E*	ISETVKD020F*
25	ISETVKD025E*	ISETVKD025F*
32	ISETVKD032E*	ISETVKD032F*
40	ISETVKD040E*	ISETVKD040F*
50	ISETVKD050E*	ISETVKD050F*
63	ISETVKD063E*	ISETVKD063F*
75	ISETVKD075E*	ISETVKD075F*
90	ISETVKD090E*	ISETVKD090F*
110	ISETVKD110E*	ISETVKD110F*

* заказная номенклатура



Комплект уплотнений для дискового затвора

Размер	Артикул (EPDM)	Артикул (FKM)
63	ISETFK063E*	ISETFK063F*
75	ISETFK075E*	ISETFK075F*
90	ISETFK090E*	ISETFK090F*
110	ISETFK110E*	ISETFK110F*
140	ISETFK140E*	ISETFK140F*
160	ISETFK160E*	ISETFK160F*
225	ISETFK225E*	ISETFK225F*
250	ISETFK250E*	ISETFK250F*
315	ISETFK315E*	ISETFK315F*

* заказная номенклатура



Уплотнительное кольцо для разборной муфты

Размер	Артикул (EPDM)	Артикул (FKM)
20	IOR020E*	IOR020F*
25	IOR025E*	IOR025F*
32	IOR032E*	IOR032F*
40	IOR040E*	IOR040F*
50	IOR050E*	IOR050F*
63	IOR063E*	IOR063F*
75	IOR075E*	IOR075F*
90	IOR090E*	IOR090F*
110	IOR110E*	IOR110F*

* заказная номенклатура



АРМАТУРА IPS



Уплотнительное кольцо для мембранного клапана

Размер	Артикул (EPDM)	Артикул (FKM)
20	IORDK020E*	IORDK020F*
25	IORDK025E*	IORDK025F*
32	IORDK032E*	IORDK032F*
40	IORDK040E*	IORDK040F*
50	IORDK050E*	IORDK050F*
63	IORDK063E*	IORDK063F*
75	IORDK075E*	IORDK075F*
90	IORDK090E*	IORDK090F*
110	IORDK110E*	IORDK110F*

* заказная номенклатура



Мембрана для мембранного клапана

Размер	Артикул (EPDM)	Артикул (FKM)	Артикул (PTFE)
20	IDIADK020E*	IDIADK020F*	IDIADK020P*
25	IDIADK025E*	IDIADK025F*	IDIADK025P*
32	IDIADK032E*	IDIADK032F*	IDIADK032P*
40	IDIADK040E*	IDIADK040F*	IDIADK040P*
50	IDIADK050E*	IDIADK050F*	IDIADK050P*
63	IDIADK063E*	IDIADK063F*	IDIADK063P*
75	IDIADK075E*	IDIADK075F*	-
90	IDIADK090E*	IDIADK090F*	-
110	IDIADK110E*	IDIADK110F*	-

* заказная номенклатура



Площадка под привод

Размер	F, мм	M, мм	I	Артикул
20	31	-	M6	IPQ020*
25	33	-	M6	IPQ025*
32	40	-	M6	IPQ032*
40	52	-	M8	IPQ040*
50	52	-	M8	IPQ050*
63	70	-	M8	IPQ063*
75	84	45	M10	IPQ075*
90	84	45	M10	IPQ090*
110	121	49	M12	IPQ110*

* заказная номенклатура



Москва
+7 (495) 604-10-11
info@afinara.ru
afinara.ru



Уфа
+7 (347) 287-23-24
klu@arlanufa.ru
arlanufa.ru



Новосибирск
+7 (383) 200-36-32
mms@a-sibra.ru
a-sibra.ru



Ростов-на-Дону
+7 (863) 219-21-15
mak@atlant-a.com
atlant-a.com



Екатеринбург
+7 (343) 345-22-83
mda@a-mitra.ru
a-mitra.ru

ПВДФ

Группа компаний

AFINARA

Полимерные трубопроводы
против коррозии



ПРОМЫШЛЕННЫЕ
ПОЛИМЕРНЫЕ
СИСТЕМЫ

КАТАЛОГ ПРОДУКЦИИ 2026





ПВДФ (PVDF)

Общие характеристики

ПВДФ – поливинилиденфторид (PVDF) представляет собой высокоинертный термопластичный фторполимер, полученный полимеризацией винилидендифторида. Это специальный пластик, используемый в сферах, требующих высочайшей чистоты, а также устойчивости к растворителям, кислотам и углеводородам. ПВДФ обладает исключительной механической, физической и химической устойчивостью, обеспечивая отличную термическую стабильность до температуры +140 °С.

Применение

В напорных и безнапорных системах технологических трубопроводов для транспортировки высокоагрессивных сред, сверхчистой воды и углеводородов. Стоек к УФ и радиационной коррозии.

Разрешительная документация

Соответствует требованиям:

- Технического регламента Таможенного союза "О безопасности машин и оборудования" (ТР ТС 010/2011);
- Технического регламента Таможенного союза "Электромагнитная совместимость технических средств" (ТР ТС 020/2011);
- Технического регламента Таможенного союза "О безопасности оборудования, работающего под избыточным давлением" (ТР ТС 032/2013);
- Федеральным нормам и правилам в области промышленной безопасности "Правила промышленной безопасности при использовании оборудования, работающего под избыточным давлением" и "Общие правила взрывобезопасности для взрывопожароопасных химических, нефтехимических и нефтеперерабатывающих производств";
- Пожарной безопасности (ГОСТ 30244-94, ГОСТ 30402-96, ГОСТ 12.1.044-89);
- ГОСТ 32415-2013.

ОБЩИЕ ХАРАКТЕРИСТИКИ



Химическая стойкость

Использование ПВДФ обеспечивает превосходную коррозионную и абразивную стойкость при работе с агрессивными химическими веществами. ПВДФ инертен по отношению к большинству кислот и неорганических щелочей, органических кислот, ароматических и алифатических углеводородов, спиртов и галогенированных растворителей; при этом его не следует использовать с фтором, аминами, кетонами и олеумом (раствором серного ангидрида в серной кислоте).



Термостойкость

ПВДФ сохраняет свои свойства в диапазоне температур от -40°C до $+140^{\circ}\text{C}$. Системы трубопроводов из ПВДФ особенно подходят для тех трубопроводов, где требуются стойкость к высоким температурам, абсолютная инертность к транспортируемой среде, а также высокая устойчивость к старению вследствие воздействия атмосферных факторов и ультрафиолетового излучения. Отличные механические характеристики материала остаются неизменными даже при высоких температурах.



Огнестойкие свойства

ПВДФ имеет превосходную огнестойкость без необходимости добавления в его состав замедлителей горения (предельный кислородный индекс, LOI = 44 %). При горении эмиссия дыма умеренная. Смолам ПВДФ присвоен класс UL-94 V-0 (самогашение – в течение менее 10 секунд после удаления пламени; горящие капли не допускаются; послесвечение – макс. 30 секунд).



Чистота

ПВДФ является чрезвычайно чистым полимером, не содержащим стабилизаторов, пластификаторов, смазочных веществ и замедлителей горения. Поэтому он является идеальным материалом для систем транспортировки ультрачистой воды и химикатов, когда требуется отсутствие загрязнения транспортируемой жидкости. Поскольку он физиологически не токсичен, то пригоден для систем транспортировки пищевых жидкостей и продуктов.



Повышенная абразивная стойкость

Согласно Табер-тесту (тесту на истираемость, в котором потеря веса материала измеряется после контакта с абразивным диском в течение 1000 циклов) ПВДФ является материалом с самой высокой абразивной стойкостью по сравнению со всеми другими полимерными материалами.

● ПВДФ (PVDF)

ТРУБЫ НАПОРНЫЕ



Описание

Труба напорная из поливинилиденфторида (ПВДФ) предназначена для использования в напорных и безнапорных системах технологических трубопроводов для транспортировки высокоагрессивных сред, сверхчистой воды и углеводородов.

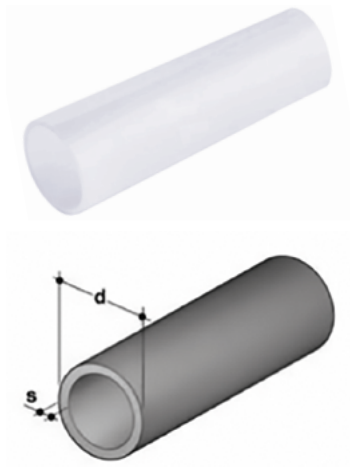
Соответствуют требованиям промышленной безопасности.

Технические характеристики

Характеристика	Ед. изм.	Значение
Диапазон типоразмеров		D 20...400
Средний полный срок службы	лет	25
Рабочая среда		Группы 1, 2 (см. ТР ТС 032/2013)
Номинальное давление (PN)	бар	до 16 (см. таблицу номенклатур)
Макс. температура рабочей среды	°C	+140
Мин. температура рабочей среды	°C	-40
Материал		ПВДФ (PVDF)
Тип соединения		Термическая раструбная и стыковая сварка
Цвет		Матовый белый



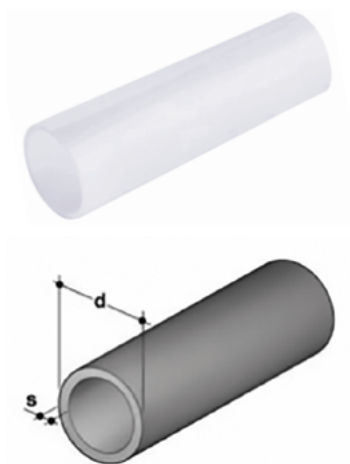
ТРУБЫ IPS



PN 16

d, мм	s, мм	Давление, бар	Длина, м	Вес, кг/м	Артикул IPS
20	1,9	16	4	0,21	IPIPEF21020*
25	1,9	16	4	0,27	IPIPEF21025*
32	2,4	16	4	0,44	IPIPEF21032*
40	2,4	16	4	0,56	IPIPEF21040*
50	2,9	16	4	0,82	IPIPEF21050*
63	3,0	16	4	1,09	IPIPEF21063*
75	3,6	16	4	1,56	IPIPEF21075*
90	4,3	16	4	2,23	IPIPEF21090*
110	5,3	16	4	3,34	IPIPEF21110*

* заказная номенклатура



PN 10

d, мм	s, мм	Давление, бар	Длина, м	Вес, кг/м	Артикул IPS
125	3,9	10	4	2,88	IPIPEF33125*
140	4,4	10	4	3,64	IPIPEF33140*
160	5,0	10	4	4,72	IPIPEF33160*
180	5,6	10	4	5,95	IPIPEF33180*
200	6,2	10	4	7,32	IPIPEF33200*
225	7,1	10	4	9,15	IPIPEF33225*
250	7,5	10	4	10,89	IPIPEF33250*
280	8,5	10	4	13,64	IPIPEF33280*
315	9,6	10	4	17,33	IPIPEF33315*
355	10,8	10	4	21,97	IPIPEF33355*
400	12,2	10	4	27,97	IPIPEF33400*

* заказная номенклатура

● ПВДФ (PVDF)

ФИТИНГИ



Описание

Линейка фитингов из поливинилиденфторида (ПВДФ) предназначена для транспортировки сред под давлением до 16 бар. Соединение выполняется способом раструбной или стыковой сварки.

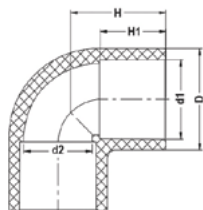
Соответствуют требованиям промышленной безопасности.

Технические характеристики

Характеристика	Ед. изм.	Значение
Диапазон типоразмеров		D 20...355
Средний полный срок службы	лет	25
Рабочая среда		Группы 1, 2 (см. ТР ТС 032/2013)
Номинальное давление (PN)	бар	16
Макс. температура рабочей среды	°C	+140
Мин. температура рабочей среды	°C	-40
Материал		ПВДФ (PVDF)
Тип соединения		Термическая раструбная и стыковая сварка
Цвет		Матовый белый



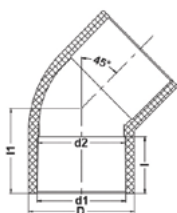
ФИТИНГИ ДЛЯ РАСТРУБНОЙ СВАРКИ IPS



Отвод для раструбной сварки 90°

d1, мм	DN	D, мм	d1, мм	d2, мм	H, мм	H1, мм	PN	Артикул
20	15	28,5	19	17	27	16	16	IGIF020*
25	20	34,5	24	22,1	31,6	18	16	IGIF025*
32	25	42,5	31	29,1	37,1	20	16	IGIF032*
40	32	51,5	39	37,1	43,1	22	16	IGIF040*
50	40	63,5	49	47	52	26	16	IGIF050*
63	50	80,5	62	60	62,5	30	16	IGIF063*
75	65	92	73,6	71,6	71,8	33	16	IGIF075*
90	80	113	88,5	86,3	82,2	36	16	IGIF090*
110	100	133	108,5	106,3	98,2	42	16	IGIF110*

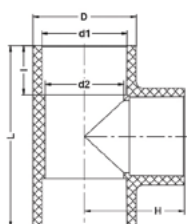
* заказная номенклатура



Отвод для раструбной сварки 45°

d1, мм	DN	D, мм	d1, мм	d2, мм	l, мм	l1, мм	PN	Артикул
20	15	28,5	19	17	16	22	16	IHIF020*
25	20	34,5	24	22,1	18	25,1	16	IHIF025*
32	25	42,5	31	29,1	20	28,5	16	IHIF032*
40	32	51,5	39	37,1	22	32,2	16	IHIF040*
50	40	63,5	49	47	26	38,2	16	IHIF050*
63	50	80,5	62	60	30	44,93	16	IHIF063*
75	65	92	73,6	71,6	33	50,8	16	IHIF075*
90	80	113	88,5	86,3	36	56,9	16	IHIF090*
110	100	133	108,5	106,3	42	67	16	IHIF110*

* заказная номенклатура



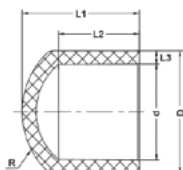
Тройник для раструбной сварки 90°

d1, мм	DN	D, мм	d1, мм	d2, мм	H, мм	L, мм	l, мм	PN	Артикул
20	15	28,5	19	17	27	54	16	16	ITIF032*
25	20	34,5	24	22,1	31,55	63,1	18	16	ITIF063*
32	25	42,5	31	29,1	37,05	74,1	20	16	ITIF025*
40	32	51,5	39	37,1	43,05	86,1	22	16	ITIF020*
50	40	63,5	49	47	52	104	26	16	ITIF050*
63	50	80,5	62	60	62,5	125	30	16	ITIF040*
75	65	92	73,5	71,6	71,8	143,6	33	16	ITIF075*
90	80	113	88,5	86,3	85,2	164,3	36	16	ITIF090*
110	100	133	108,5	106,3	98,2	196,3	42	16	ITIF110*

* заказная номенклатура



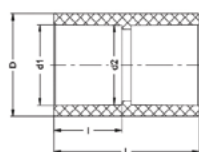
ФИТИНГИ ДЛЯ РАСТРУБНОЙ СВАРКИ IPS



Заглушка для раструбной сварки

d, мм	DN	d, мм	D, мм	L1, мм	L2, мм	L3, мм	R	PN	Артикул
20	15	19	28,5	16	20,94	4,75	3	16	ICIF020*
25	20	24	34,5	18	23,69	5,25	3	16	ICIF025*
32	25	31	42,5	20	27,35	5,75	3	16	ICIF032*
40	32	39	51,5	22	31,7	6,25	3	16	ICIF040*
50	40	49	63,5	26	36,08	7,25	3	16	ICIF050*
63	50	62	80	30	41,82	9	3	16	ICIF063*
75	65	73,6	92	32,91	48,2	9,2	3	16	ICIF075*
90	80	88,5	113	36,1	55,25	12,25	3	16	ICIF090*
110	100	108,5	133	42	62,25	12,25	3	16	ICIF110*

* заказная номенклатура



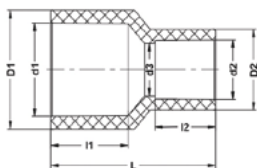
Муфта соединительная для раструбной сварки

d1, мм	DN	D, мм	d1, мм	d2, мм	L, мм	I, мм	PN	Артикул
20	15	28,68	19	17	34,5	16	16	IMIF020*
25	20	34,7	24	22,1	38,5	18	16	IMIF025*
32	25	42,7	31	29,1	42,5	20	16	IMIF032*
40	32	51,7	39	37,1	46,5	22	16	IMIF040*
50	40	63,8	49	47	54,5	26	16	IMIF050*
63	50	80,8	62	60	62,5	30	16	IMIF063*
75	65	92	73,5	71,6	71	33	16	IMIF075*
90	80	113	88	86,3	78	36	16	IMIF090*
110	100	133	108,5	106,3	90	42	16	IMIF110*

* заказная номенклатура



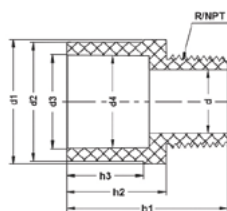
ФИТИНГИ ДЛЯ РАСТРУБНОЙ СВАРКИ IPS



Муфта переходная для раструбной сварки

Размер	D1, мм	D2, мм	d1, мм	d2, мм	d3, мм	L, мм	l1, мм	l2, мм	PN	Артикул
25×16	34,5	22	24	15	13,4	40	18	15	16	IRIF025016*
25×20	34,5	28,5	24	19	17	40	18	17	16	IRIF025020*
32×20	42,5	28,5	31	19	17	44,5	20	17,5	16	IRIF032020*
32×25	42,5	34,5	31	24	22	44,5	20	18,5	16	IRIF032025*
40×20	51,5	28,5	39	19	17	50	22	16	16	IRIF040020*
40×25	51,5	34,5	39	24	22,1	50	22	18	16	IRIF040025*
40×32	51,5	42,5	39	31	29,1	50	22	20	16	IRIF040032*
50×20	63,5	28,5	49	19	17	60	25,5	16,5	16	IRIF050020*
50×25	63,5	34,5	49	24	22,1	58,5	25,5	17,5	16	IRIF050025*
50×32	63,5	42,5	49	31	29,1	57	25,5	21	16	IRIF050032*
50×40	63,5	51,5	49	39	37,1	55	25,5	22	16	IRIF050040*
63×20	80,5	28,5	62	19	17	74	30	17	16	IRIF063020*
63×25	80,5	34,5	62	24	22,1	74,5	30	19	16	IRIF063025*
63×32	80,5	42,5	62	31	19,1	74	30	21	16	IRIF063032*
63×40	80,5	51,5	62	39	37,1	70	30	21	16	IRIF063040*
63×50	80,5	63,5	62	49	47	65	30	26	16	IRIF063050*
75×63	92	80,8	73,5	62	60	74	34	30,5	16	IRIF075063*
90×63	113	92	88	62	60	88	37	30	16	IRIF090063*
90×75	113	92	88	73,5	71,6	88	36	33	16	IRIF090075*
110×63	133	80,8	107,5	62	60	90	42	30	16	IRIF110063*
110×75	133	92	107,5	73,5	71,6	90	42	34	16	IRIF110075*
110×90	133	113	107,5	88	86,3	90	42	36	16	IRIF110090*

* заказная номенклатура



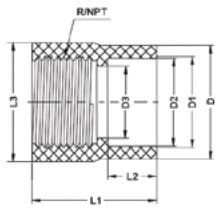
Муфта переходная для раструбной сварки, НР

Размер / R	DN	d, мм	d1, мм	d2, мм	d3, мм	d4, мм	h1, мм	h2, мм	h3, мм	Вес, кг	PN	Артикул	
20	1/2"	15	13,3	30,68	28,68	18,99	18,6	41,5	22,5	19	0,03	16	IKBFF020012*
25	3/4"	20	17	36,7	34,7	23,99	23,7	44,5	28	20	0,03	16	IKBFF025034*
32	1"	25	23,3	44,72	42,72	30,99	30,7	55	32,5	23	0,04	16	IKBFF032100*
40	1 1/4"	32	29,5	53,5	51,5	38,99	38,7	59	34	25	0,07	16	IKBFF040114*
50	1 1/2"	40	37	66	63,79	48,99	48,6	68,5	40	30	0,11	16	IKBFF050112*
63	2"	50	48,3	83	80,83	61,99	61,6	75,5	43	33	0,17	16	IKBFF063200*

* заказная номенклатура



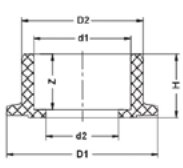
ФИТИНГИ ДЛЯ РАСТРУБНОЙ СВАРКИ IPS



Муфта переходная для раструбной сварки, ВР

Размер / Rc	DN	D, мм	D1, мм	D2, мм	D3, мм	L1, мм	L2, мм	L3, мм	PN	Артикул
20 1/2"	15	28,5	18,99	18,6	13,3	39	16	31,8	16	IMIMF020012*
25 3/4"	20	34,51	23,99	23,7	17	42	25,4	37,0	16	IMIMF025034*
32 1"	25	42,5	31,14	30,85	23,3	46,87	20	44,4	16	IMIMF032100*
40 1 1/4"	32	51,5	38,99	38,7	29,5	55,98	22	55,9	16	IMIMF040114*
50 1 1/2"	40	63,79	48,98	48,6	37	63,5	26	66,0	16	IMIMF050112*
63 2"	50	80,83	61,99	61,6	48,3	68,5	30	83,0	16	IMIMF063200*

* заказная номенклатура



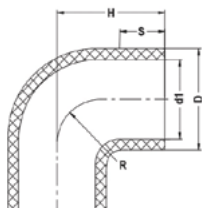
Бурт для раструбной сварки

d1, мм	DN	D1, мм	D2, мм	d2, мм	Z, мм	H, мм	PN	Артикул
20	15	37	31,5	16	14,7	24,5	16	IQRNF020*
25	20	44	38	21	18	29	16	IQRNF025*
32	25	52	45	26,5	20	30,8	16	IQRNF032*
40	32	64	55	32	22	34,5	16	IQRNF040*
50	40	76	63	40	25	37,5	16	IQRNF050*
63	50	97	77	51	28	40,5	16	IQRNF063*
75	65	109	95	59	31	51,5	16	IQRNF075*
90	80	126	110	69	35	57	16	IQRNF090*
110	100	160	130	89	41	78,5	16	IQRNF110*

* заказная номенклатура



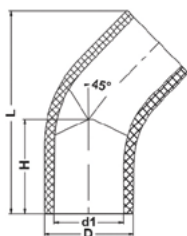
ФИТИНГИ ДЛЯ СТЫКОВОЙ СВАРКИ IPS



Отвод для стыковой сварки 90°

D, мм	d1, мм	R, мм	H, мм	S, мм	Вес, кг	PN	Артикул
20	16,2	20	51	33	0,03	16	IGBF21020*
25	21,2	25	56	33	0,04	16	IGBF21025*
32	27,2	32	63	33	0,06	16	IGBF21032*
40	35,2	40	72	36	0,09	16	IGBF21040*
50	44	50	84	36	0,16	16	IGBF21050*
63	57	63	97	35	0,24	16	IGBF21063*
75	67,8	75	100	28	0,36	16	IGBF21075*
90	81,4	90	123	34	0,58	16	IGBF21090*
110	99,4	110	142	34	0,97	16	IGBF21110*
140	126,6	140	216	76	2,14	16	IGBF21140*
160	144,6	160	316	76	3,20	16	IGBF21160*
225	203,4	225	301	76	7,32	16	IGBF21225*
250	-	-	-	-	-	16	IGBF21250*
280	-	-	-	-	-	16	IGBF21280*
315	-	-	-	-	-	16	IGBF21315*

* заказная номенклатура



Отвод для стыковой сварки 45°

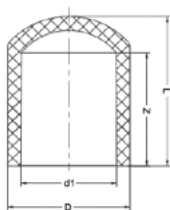
D, мм	d1, мм	H, мм	L, мм	Вес, кг	PN	Артикул
20	16,2	43	85,8	0,03	16	IHBF21020*
25	21,2	45	91,3	0,03	16	IHBF21025*
32	27,2	52	108,3	0,05	16	IHBF21032*
40	35,2	58	121,2	0,07	16	IHBF21040*
50	44	66	140,3	0,12	16	IHBF21050*
63	57	75	160,8	0,18	16	IHBF21063*
75	67,8	53,6	127,5	0,18	16	IHBF21075*
90	81,4	59	141,9	0,29	16	IHBF21090*
110	99,4	68	166,6	0,46	16	IHBF21110*
140	126,6	85	250	1,18	16	IHBF21140*
160	144,6	103	276	1,67	16	IHBF21160*
225	203,4	182	-	-	16	IHBF21225*
250	226,2	199	-	-	16	IHBF21250*
280	253,2	230	-	-	16	IHBF21280*
315	285	247,5	-	-	16	IHBF21315*

* заказная номенклатура



ФИТИНГИ ДЛЯ СТЫКОВОЙ СВАРКИ IPS

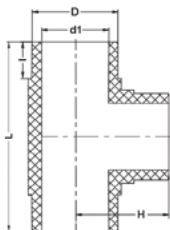
Заглушка для стыковой сварки



d, мм	d1, мм	L, мм	l, мм	R, мм	Вес, кг	PN	Артикул
20	16,2	45	41	4	0,02	16	ICBF21020*
25	21,2	49	41	8	0,02	16	ICBF21025*
32	27,2	56	45	11	0,03	16	ICBF21032*
40	35,2	64	50	14	0,05	16	ICBF21040*
50	44	73	60	13	0,07	16	ICBF21050*
63	57	86	68	18	0,11	16	ICBF21063*
75	67,8	93	75	20	0,17	16	ICBF21075*
90	81,4	110	84	20	0,29	16	ICBF21090*
110	99,4	125	99	22	0,52	16	ICBF21110*

* заказная номенклатура

Тройник для стыковой сварки 90°

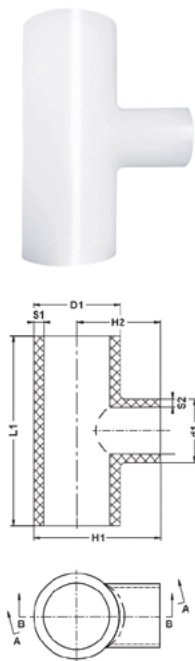


D, мм	d1, мм	H, мм	L, мм	Вес, кг	PN	Артикул
20	16,2	35	70	0,03	16	ITBF21020*
25	21,2	40	80	0,04	16	ITBF21025*
32	27,2	45	89	0,06	16	ITBF21032*
40	35,2	50	100	0,08	16	ITBF21040*
50	44	60	120	0,14	16	ITBF21050*
63	57	75	149	0,22	16	ITBF21063*
75	67,8	87	175	0,33	16	ITBF21075*
90	81,4	92	181	0,52	16	ITBF21090*
110	99,4	110	223	0,95	16	ITBF21110*
125	113	114,5	278	-	16	ITBF21125*
140	126,6	133,5	280	1,88	16	ITBF21140*
160	144,6	160	320	2,73	16	ITBF21160*
180	162,8	170	400	-	16	ITBF21180*
200	180,8	189	446	-	16	ITBF21200*
225	203,4	201,5	440	7,05	16	ITBF21225*
250	-	-	-	-	16	ITBF21250*
280	-	-	-	-	16	ITBF21280*
315	-	-	-	-	16	ITBF21315*

* заказная номенклатура



ФИТИНГИ ДЛЯ СТЫКОВОЙ СВАРКИ IPS



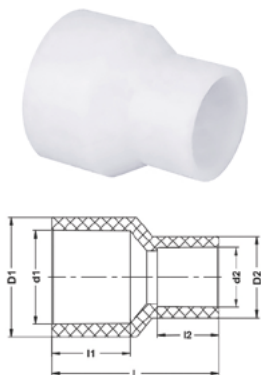
Тройник для стыковой сварки переходной 90°

Размер	D1, мм	S1, мм	d1, мм	S2, мм	L1, мм	H, мм	H2, мм	Вес, кг	PN	Артикул
25×20	25	1,9	20	1,9	85	53,5	41	0,03	16	ITRBF21025020*
32×20	32	2,4	20	1,9	93	61,52	45,52	0,05	16	ITRBF21032020*
32×25	32	2,4	25	1,9	93	62,01	46,01	0,05	16	ITRBF21032025*
40×20	40	2,4	20	1,9	103	69,54	49,54	0,07	16	ITRBF21040020*
40×25	40	2,4	25	1,9	103	70,03	50,03	0,07	16	ITRBF21040025*
40×32	40	2,4	32	2,4	103	71	50,5	0,07	16	ITRBF21040032*
50×20	50	3	20	1,9	120	78,52	53,52	0,11	16	ITRBF21050020*
50×25	50	3	25	1,9	120	79,6	54,6	0,12	16	ITRBF21050025*
50×32	50	3	32	2,4	120	85	60	0,12	16	ITRBF21050032*
50×40	50	3	40	2,4	120	81,56	56,56	0,12	16	ITRBF21050040*
63×20	63	3	20	1,9	149	91,77	60,27	0,18	16	ITRBF21063020*
63×25	63	3	25	1,9	149	93,24	61,74	0,18	16	ITRBF21063025*
63×32	63	3	32	2,4	149	93,73	62,23	0,19	16	ITRBF21063032*
63×40	63	3	40	2,4	149	106,5	75	0,19	16	ITRBF21063040*
63×50	63	3	50	3	149	98,15	66,65	0,20	16	ITRBF21063050*
75×50	75	3,74	50	3	186	130,55	93	0,36	16	ITRBF21075050*
75×63	75	3,75	63	3	186	118,76	81,21	0,37	16	ITRBF21075063*
90×32	90	4,45	32	2,4	181	120,84	75,79	0,43	16	ITRBF21090032*
90×40	90	4,45	40	2,4	181	121,82	76,77	0,44	16	ITRBF21090040*
90×50	90	4,45	50	3	181	137,05	92	0,47	16	ITRBF21090050*
90×63	90	4,45	63	3	181	137,05	92	0,49	16	ITRBF21090063*
90×75	90	4,45	75	3,75	181	137,05	92	0,50	16	ITRBF21090075*
110×63	110	5,45	63	3	223,1	153,8	98,75	0,80	16	ITRBF21110063*
110×75	110	5,45	75	3,75	223,1	165,1	110,05	0,83	16	ITRBF21110075*
110×90	110	5,45	90	4,45	223,1	157,24	102,19	0,83	16	ITRBF21110090*

* заказная номенклатура



ФИТИНГИ ДЛЯ СТЫКОВОЙ СВАРКИ IPS



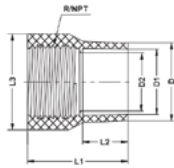
Муфта переходная для стыковой сварки

Размер	D1, мм	d1, мм	D2, мм	d2, мм	L, мм	l1, мм	l2, мм	Вес, кг	PN	Артикул
20×16	20	16,2	16	12,2	50	20,2	19,8	-	16	IRBF21020016*
25×20	25	21,2	20	16,2	50	20,3	19,8	0,02	16	IRBF21025020*
32×20	32	27,2	20	16,2	50	25,4	19,8	0,03	16	IRBF21032020*
32×25	32	27,2	25	21,2	50	25,4	20	0,03	16	IRBF21032025*
40×20	40	35,2	20	16,2	55	25,5	20	0,03	16	IRBF21040020*
40×25	40	35,2	25	21,2	55	25,5	20	0,03	16	IRBF21040025*
40×32	40	35,2	32	27,2	55	26	25,5	0,04	16	IRBF21040032*
50×20	50	44	20	16,2	60	26	20,2	0,04	16	IRBF21050020*
50×25	50	44	25	21,2	60	26	19,8	0,04	16	IRBF21050025*
50×32	50	44	32	27,2	60	26	25	0,01	16	IRBF21050032*
50×40	50	44	40	35,2	60	26	26,3	0,05	16	IRBF21050040*
63×20	63	57	40	21,2	65	29,3	20	0,06	16	IRBF21063020
63×25	63	57	25	21,2	65	29,8	19	0,06	16	IRBF21063025*
63×32	63	57	32	27,2	65	30,5	26,5	0,07	16	IRBF21063032*
63×40	63	57	40	35,2	65	30,2	25,4	0,07	16	IRBF21063040*
63×50	63	57	50	44	65	30	25,8	0,08	16	IRBF21063050*
75×50	75	67,8	50	44	147	67	50	0,20	16	IRBF21075050*
75×63	75	67,8	63	57	147	67	50	0,22	16	IRBF21075063*
90×50	90	81,4	50	44	161	76	55	0,28	16	IRBF21090050*
90×63	90	81,4	63	57	162,5	76	55	0,30	16	IRBF21090063*
90×75	90	81,4	75	67,8	161	76	55	0,26	16	IRBF21090075*
110×63	110	99,4	63	57	180	79	70	0,43	16	IRBF21110063*
110×75	110	99,4	75	67,8	180	79	70	0,46	16	IRBF21110075*
110×90	110	99,4	90	81,4	180	80	70	0,53	16	IRBF21110090*
140×63	140	126,6	63	57	127	55	45	0,46	16	IRBF21140063*
140×75	140	126,6	75	67,8	127	55	50	0,39	16	IRBF21140075*
140×90	140	126,6	90	81,4	128	55	50	0,42	16	IRBF21140090*
140×110	140	126,6	110	99,4	128	55	55	0,47	16	IRBF21140110*
160×110	160	144,6	110	99,4	140	55	55	0,76	16	IRBF21160110*
160×140	160	144,6	140	126,6	140	55	55	0,73	16	IRBF21160140*
225×110	225	203,4	110	99,4	160	55	40	1,97	16	IRBF21225110*
225×140	225	203,4	140	126,6	160	55	40	2,06	16	IRBF21225140*
225×160	225	203,4	160	144,6	160	60	40	1,88	16	IRBF21225160*
225×200	225	203,4	200	180,8	160	60	50	-	16	IRBF21225200*
250×225	250	-	-	-	-	-	-	-	16	IRBF21250225*
280×250	280	-	-	-	-	-	-	-	16	IRBF21280250*
315×280	315	-	-	-	-	-	-	-	16	IRBF21315280*

* заказная номенклатура



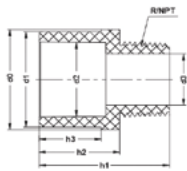
ФИТИНГИ ДЛЯ СТЫКОВОЙ СВАРКИ IPS



Муфта переходная для стыковой сварки, ВР

d, мм	Rc	D, мм	D1, мм	D2, мм	L1, мм	L2, мм	L3, мм	Вес, кг	PN	Артикул
20	1/2"	20,05	16,15	13,3	41	20	31,83	0,03	16	IDBFF21020012*
25	3/4"	25,05	21,15	17	44	20	35,04	0,03	16	IDBFF21025034*
32	1"	32,05	27,2	23,3	53	26,13	44,42	0,05	16	IDBFF21032100*
40	1 1/4"	40	35,2	29,5	58	26	55,91	0,07	16	IDBFF21040114*
50	1 1/2"	50	44	37	60	26	62,79	0,11	16	IDBFF21050112*
63	2"	63	57	48,3	70	33	76,65	0,17	16	IDBFF21063200*

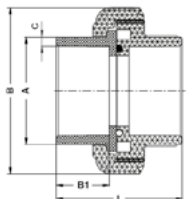
* заказная номенклатура



Муфта переходная для стыковой сварки, НР

d, мм	R	d0, мм	d1, мм	d2, мм	d3, мм	h1, мм	h2, мм	h3, мм	Вес, кг	PN	Артикул
20	1/2"	25	20,05	16,2	13,3	47	27	19	0,02	16	IKBFF21020012*
25	3/4"	28	25,05	21,2	17	48	28	20	0,03	16	IKBFF21025034*
32	1"	35	32,05	27,2	23,3	58,5	32,5	23	0,04	16	IKBFF21032100*
40	1 1/4"	43	40	35,2	29,5	60,5	34,5	25	0,05	16	IKBFF21040114*
50	1 1/2"	52	50	44	37	66	40	30	0,08	16	IKBFF21050112*
63	2"	65	63	57	48,3	73	40	30	0,10	16	IKBFF21063200*

* заказная номенклатура



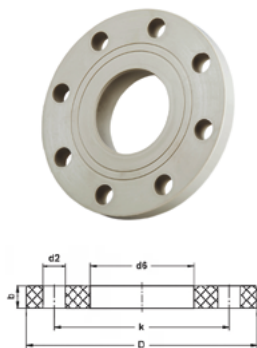
Муфта разборная для стыковой сварки

A, мм	B, мм	B1, мм	C, мм	L, мм	Вес, кг	PN	Артикул
20	53,98	20	1,9	68	0,85	16	IBBFL21020F*
25	63	21,9	1,9	71,9	0,13	16	IBBFL21025F*
32	71,97	22	2,4	77,99	0,18	16	IBBFL21032F*
40	84,58	30	2,4	96,47	0,24	16	IBBFL21040F*
50	96,8	30	3	97	0,32	16	IBBFL21050F*
63	115	31	3	100	0,49	16	IBBFL21063F*
75	147,54	33	3,6	125	1,03	16	IBBFL21075F*
90	165,4	40	4,3	143,8	1,45	16	IBBFL21090F*
110	225	49	5,3	147	5,00	16	IBBFL21110F*

* заказная номенклатура



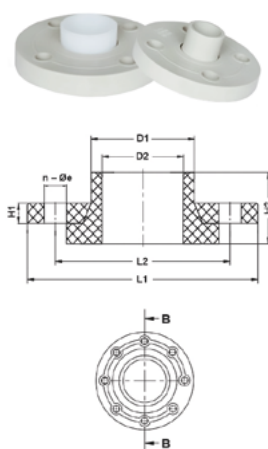
ФИТИНГИ ДЛЯ СТЫКОВОЙ СВАРКИ IPS



Фланец свободный со стальным сердечником (PP-H)

d, мм	DN	D, мм	k, мм	d2, мм	n-Ø	d6, мм	b, мм	PN	Артикул
20	15	95	65	14	4-12	28	12	16	IODB020*
25	20	105	75	14	4-12	34	12	16	IODB025*
32	25	115	85	14	4-12	42	16	16	IODB032*
40	32	140	100	18	4-16	51	16	16	IODB040*
50	40	150	110	18	4-16	62	18	16	IODB050*
63	50	165	125	18	4-16	78	18	16	IODB063*
75	65	185	145	18	4-16	92	18	16	IODB075*
90	80	200	160	18	4-16	110	20	16	IODB090*
110	100	220	180	18	8-16	133	20	16	IODB110*
125	100	220	180	18	8-16	135	20	16	IODB125*
140	125	250	210	18	8-16	158	24	16	IODB140*
160	150	285	240	22	8-16	178	24	16	IODB160*
180	150	285	240	22	8-20	188	24	16	IODB180*
200	200	340	295	22	8-20	235	24	10	IODB200*
225	200	340	295	22	8-20	238	24	10	IODB225*
250	250	409	350	22	12-20	288	30	10	IODB250*
280	250	409	350	22	12-20	294	30	10	IODB280*
315	300	463	400	22	12-20	338	34	10	IODB315*
355	350	515	460	22	16-20	376	42	10	IODB355*

* заказная номенклатура



Бурт для стыковой сварки

Размер	D1, мм	D2, мм	H2, мм	Вес, кг	PN	Артикул
20	20	16,2	50	0,04	16	IQBF21020*
25	25	21,2	52	0,05	16	IQBF21025*
32	32	27,2	54	0,07	16	IQBF21032*
40	40	35,2	56	0,10	16	IQBF21040*
50	50	44	62	0,11	16	IQBF21050*
63	63	57	63	0,14	16	IQBF21063*
75	75	67,8	66	0,24	16	IQBF21075*
90	90	81,4	81,5	0,32	16	IQBF21090*
110	110	99,4	81,5	0,48	16	IQBF21110*
140	140,15	126,6	97,45	0,63	16	IQBF21140*
160	160,15	144,6	109,45	0,96	16	IQBF21160*
225	225,15	203,4	134	2,07	16	IQBF21225*
250	250	226,2	100	-	16	IQBF21250*
280	280	253,2	100	-	16	IQBF21280*
315	315	285	100	-	16	IQBF21315*

* заказная номенклатура

ПВДФ (PVDF)

ЗАПОРНО-РЕГУЛИРУЮЩАЯ АРМАТУРА



Описание

Для регулировки и перекрытия потока рабочей среды в трубопроводе используется специальная запорная арматура из ПВДФ. За счет конструктивных особенностей устройства уменьшают или полностью перекрывают проходное сечение трубопровода. В каталоге представлен широкий выбор изделий, предназначенных для регулирования потока до 16 бар.

Технические характеристики

Характеристика	Ед. изм.	Значение
Диапазон типоразмеров		DN 15...1000
Средний полный срок службы	лет	25
Рабочая среда		Группы 1, 2 (см. ТР ТС 032/2013)
Номинальное давление (PN)	бар	до 16 (см. таблицу номенклатур)
Макс. температура рабочей среды	°C	+140
Мин. температура рабочей среды	°C	-40
Материал		ПВДФ (PVDF)
Тип соединения		Термическая сварка / резьбовое соединение / фланцевое соединение
Цвет		Матовый белый



КРАН ШАРОВОЙ ПРОМЫШЛЕННОГО ПРИМЕНЕНИЯ IPS

Кран шаровой промышленного применения IPS® из ПВДФ предназначен для использования в качестве запорной арматуры в системах промышленных трубопроводов для транспортировки технологических сред до 16 бар.

- Открытие / закрытие крана происходит с минимальным усилием, благодаря сниженному крутящему моменту;
- Возможность комплектации EPDM и FKM уплотнениями;
- Возможность комплектации электрическим и пневматическим приводом.

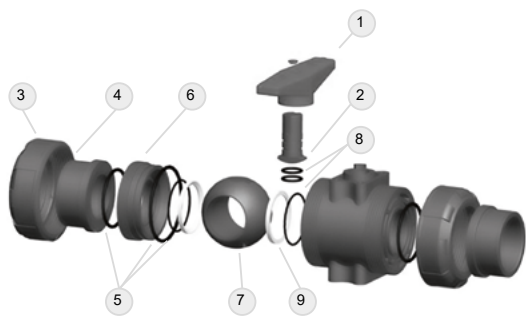
Технические характеристики

Конструкция	Кран шаровой двухходовой с накидными гайками
Диапазон диаметров	DN 15...100
Номинальное давление	до 16 бар (см. таблицу номенклатур)
Диапазон температур	-40 °С...+140 °С
Рабочая среда	Группы 1, 2 (см. ТР ТС 032/2013)
Класс герметичности по ГОСТ 9544-2015	«А»
Климатическое исполнение по ГОСТ 15150-69	УХЛ4
Средний полный срок службы	25 лет
Минимальный ресурс циклов открытия/закрытия	Не менее 5000 (см. EN ISO 16136:2006)
Тип присоединения	Муфтовый / фланцевый
Материал крана	ПВДФ (PVDF)
Материал уплотнений	FKM (по запросу EPDM)
Опции управления	<ul style="list-style-type: none">• Ручное управление• Возможность комплектации электрическим и пневматическим приводом



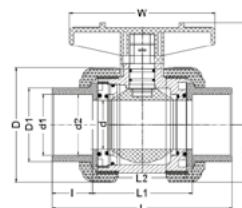
АРМАТУРА IPS

Конструкция и материалы



№	Деталь	Материал	Кол-во
5/ 8/ 11	Уплотнительное кольцо	EPDM / FKM	7
1	Рукоятка	ABS	1
2	Шток	ПВДФ	1
3	Гайка	ПВДФ	2
4	Окончание	ПВДФ	2
6	Опора седла шара	ПВДФ	1
7	Шар	ПВДФ	1
9	Седло шара	PTFE	2
10	Корпус	ПВДФ	1

Кран шаровой промышленного применения, муфтовые окончания

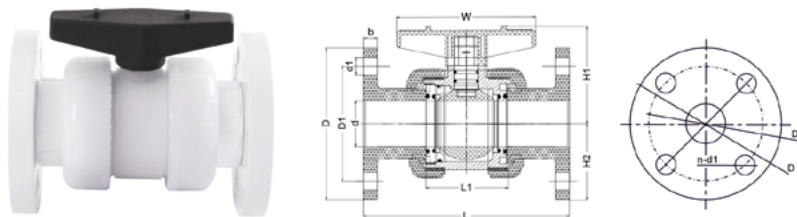


Размер	DN	d1, мм	D, мм	D1, мм	L, мм	I, мм	L1, мм	L2, мм	W, мм	H1, мм	H2, мм	KM, мм	PN	Артикул (EPDM)	Артикул (FKM)
20	15	20*	56	32	112	23	66	57	85	51,8	28	2	16	IVKDIF020E	IVKDIF020F
25	20	25*	65	37	120	26	68	59	90	61	32,5	2,5	16	IVKDIF025E	IVKDIF025F
32	25	32*	76	45,5	136	29	76	68	106	69,3	38	3	16	IVKDIF032E	IVKDIF032F
40	32	40*	87	55,5	150,5	32,5	85	76	116	80,8	43,5	3,5	16	IVKDIF040E	IVKDIF040F
50	40	50*	101	62	168	35,5	95,5	86,5	128	92	50,5	4,5	16	IVKDIF050E	IVKDIF050F
63	50	63*	121	79	180	38,5	103	92	155	108	60,6	5,5	16	IVKDIF063E	IVKDIF063F
75	65	75*	150	94,2	235	44,5	146	134	195	135	75	7,5	10	IVKDIF075E	IVKDIF075F
90	80	90*	169	110	265	51	163	148	215	150,5	85	8,5	10	IVKDIF090E	IVKDIF090F
110	100	110*	190	132	304	61,5	181	157	255	166	95	12	10	IVKDIF110E	IVKDIF110F



АРМАТУРА IPS

Кран шаровой
промышленного
применения,
фланцевые окончания



Размер	DN	D1, мм	d1, мм	n, мм	Dм, мм	b, мм	L, мм	L1, мм	W, мм	H1, мм	H2, мм	КМ, мм	PN	Артикул (EPDM)	Артикул (FKM)
20	15	65	14	4	95	15	145	57	85	51,8	47,5	2	16	IVKDOF020E	IVKDOF020F
25	20	75	14	4	105	16	153	59	90	61	52,5	2,5	16	IVKDOF025E	IVKDOF025F
32	25	85	14	4	125	17	174	68	106	69,3	60	3	16	IVKDOF032E	IVKDOF032F
40	32	100	18	4	140	18	186	76	116	80,8	70	3,5	16	IVKDOF040E	IVKDOF040F
50	40	110	18	4	145	20	207	86,5	128	92	72,5	4,5	16	IVKDOF050E	IVKDOF050F
63	50	125	18	4	165	22	222	92	155	108	80	5,5	16	IVKDOF063E	IVKDOF063F
75	65	145	18	4	185	22	280	134	195	135	90	7,5	10	IVKDOF075E	IVKDOF075F
90	80	160	18	8	200	22	310	148	215	150,5	100	8,5	10	IVKDOF090E	IVKDOF090F
110	100	180	18	8	229	23	352	157	255	166	115	12	10	IVKDOF110E	IVKDOF110F



ЗАТВОР ДИСКОВЫЙ ПРОМЫШЛЕННОГО ПРИМЕНЕНИЯ IPS

Затвор дисковый промышленного применения IPS® из ПВДФ предназначен для использования в качестве запорной арматуры в системах промышленных трубопроводов для транспортировки технологических сред до 10 бар.

Корпус затвора представляет собой фланец с овальными отверстиями, совместимыми с фланцами разных стандартов (DIN, JIS, ANSI, CNS).

Технические характеристики

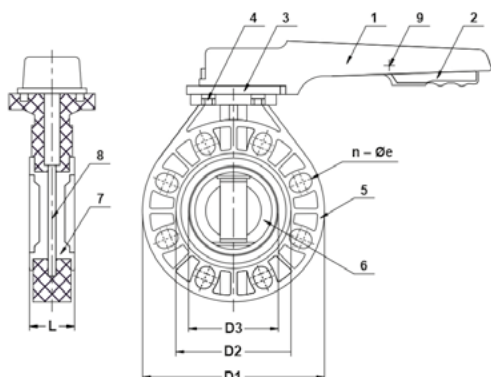
Конструкция	Затвор дисковый двунаправленный
Диапазон диаметров	DN 40...1000
Номинальное давление	до PN 10 (см. таблицы номенклатуры)
Диапазон температур	0 °С...+100 °С
Рабочая среда	Группы 1, 2 (см. TP TC 032/2013)
Класс герметичности по ГОСТ 9544-2015	«А»
Климатическое исполнение по ГОСТ 15150-69	УХЛ4
Средний полный срок службы	25 лет
Минимальный ресурс циклов открытия/закрытия	Не менее 5000 (см. EN ISO 16136:2006)
Тип присоединения	Фланцевый
Материал затвора	ПВДФ (PVDF)
Материал уплотнений	FKM (по запросу EPDM)
Опции управления	<ul style="list-style-type: none">• Ручное управление• Редуктор• Возможность комплектации электрическим и пневматическим приводом



АРМАТУРА IPS

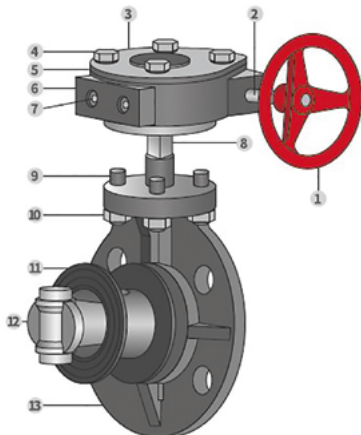
Конструкция и материалы

Затвор дисковый промышленного применения с рукояткой



№	Деталь	Материал
1	Рукоятка	Сплав металла
2	Фиксирующая штанга	Сплав металла
3	Установочная пластина	Сплав металла
4	Гайка	FRPP
5	Корпус	ПВДФ
6	Диск	ПВДФ
7	Уплотнение	FRM / EPDM
8	Шток	Сталь
9	Штифт	Сплав металла

Затвор дисковый промышленного применения с редуктором

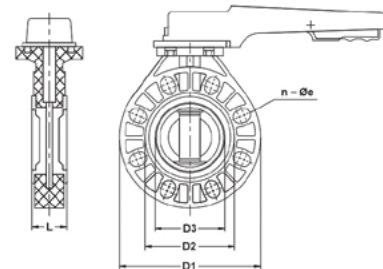


№	Деталь	Материал
1	Штурвал	Чугун, алюминиевый сплав
2	Шток штурвала	Сталь
3	Заглушка редуктора	ABS
4	Шестигранный болт	Сталь, Нержавеющая сталь
5	Крышка редуктора	Чугун, алюминиевый сплав
6	Редуктор	Чугун, алюминиевый сплав
7	Ограничительный болт	Сталь, Нержавеющая сталь
8	Шток	Сталь, Нержавеющая сталь
9	Двуглавая шпилька	Сталь, Нержавеющая сталь
10	Болт	Сталь, Нержавеющая сталь
11	Уплотнение	FKM
12	Диск	ПВДФ
13	Корпус	ПВДФ



АРМАТУРА IPS

Затвор дисковый
промышленного
применения
с рукояткой



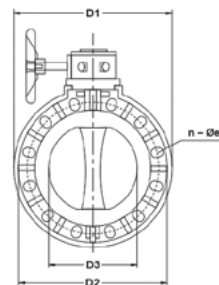
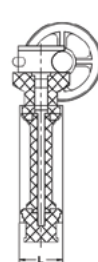
Размер	DN	D1, мм	D2 ANSI	D2 JIS	D3, мм	L, мм	n-Ø ANSI	n-Ø JIS	PN	Артикул (ФКМ)
50	40	148	3,88	105	45	39	4-19×25	4-19×25	10	IFKOFLM050F*
63	50	162	4,74	120	50	40	4-19×26,5	4-19×26,5	10	IFKOFLM063F*
75	65	180	5,49	140	64	42	4-19×26,5	4-19×26,5	10	IFKOFLM075F*
90	80	198	6	150	77	42	8-19×25	8-19×24	10	IFKOFLM090F*
110	100	225	7,5	175	96	52	8-19×32	8-19×32	10	IFKOFLM110F*
140	125	255	8,5	210	120	61	8-23×33	8-23×33	10	IFKOFLM140F*
160	150	285	9,51	240	145	71	8-23×34	8-23×34	10	IFKOFLM160F*
225	200	340	11,75	290	196,5	81	8-23×33,5	12-23×27	10	IFKOFLM225F*

* заказная номенклатура



АРМАТУРА IPS

Затвор дисковый
промышленного
применения
с редуктором



Размер	DN	D1, мм	D2 ANSI	D2 JIS	D3, мм	L, мм	n-Ø ANSI	n-Ø JIS	PN	Артикул (FKM)
50	40	148	3,88	105	41,5	39	4-19×25	4-19×25	10	IFKOFRM050F*
63	50	162	4,74	120	50	40	4-19×25,6	4-19×25,6	10	IFKOFRM063F*
75	65	180	5,49	140	64	42	4-19×25,6	4-19×25,6	10	IFKOFRM075F*
90	80	198	6	150	77	42	8-19×25	8-19×24	10	IFKOFRM090F*
110	100	225	7,5	175	96	52	8-19×32	8-19×32	10	IFKOFRM110F*
140	125	255	8,5	210	120	61	8-23×33	8-23×33	10	IFKOFRM140F*
160	150	285	9,51	240	145	71	8-22×34	8-23×34	10	IFKOFRM160F*
225	200	340	11,75	190	196,5	81	8-22×33,5	12-23×27	10	IFKOFRM225F*
10"	250	406	14,25	355	245,5	110	12-25×32,5	12-25×32,5	6	IFKOFRM800F*
12"	300	483	17	400	291,5	115	12-26×42,5	16×25	6	IFKOFRM812F*
14"	350	533	18,78	445	340	127	16-30×32	16-25	6	IFKOFRM814F*
16"	400	597	21,26	510	399	140	16-30×43	16-27	4	IFKOFRM816F*
18"	450	635	22,76	565	446	150	16-32×34,5	20-26×28,5	4	IFKOFRM818F*
20"	500	700	25	620	494	150	20-32×44	20-26×44	3	IFKOFRM820F*
24"	600	815	29,53	730	570	170	20-35×47,5	24-33	3	IFKOFRM824F*
28"	700	928	34,02	840	670	185	24-35	24-33	3	IFKOFRM828F*
32"	800	1060	38,5	950	755	220	24-41×60	28-33×39	2	IFKOFRM832F*
40"	1000	1230	46,26	1160	935	236	32-41	28-39	2	IFKOFRM840F*

* заказная номенклатура

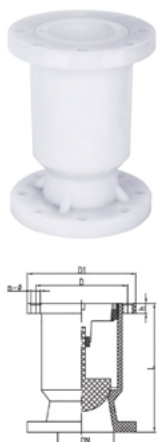


ОБРАТНЫЙ КЛАПАН IPS

Обратный клапан шаровой промышленного применения IPS® из ПВДФ позволяет жидкости проходить только в одном направлении (указанном стрелкой на корпусе) при использовании в системах промышленных трубопроводов для транспортировки технологических сред до 10 бар.

Технические характеристики

Конструкция	Обратный клапан шаровой
Диапазон диаметров	DN 15...300
Номинальное давление	PN 10
Диапазон температур	-40 °С...+140 °С
Рабочая среда	Группы 1, 2 (см. TP TC 032/2013)
Класс герметичности по ГОСТ 9544-2015	«А»
Климатическое исполнение по ГОСТ 15150-69	УХЛ4
Средний полный срок службы	25 лет
Тип присоединения	Фланцевый
Материал клапана	ПВДФ (PVDF)
Материал уплотнений	FKM (по запросу EPDM)



Обратный клапан шаровой, фланцевые окончания

Раз-мер	DN	L, мм	h, мм	D JIS	D ANSI	n JIS	n ANSI	Ø JIS	Ø ANSI	PN	Артикул (FKM)
20	15	120	15	70	2,38	4	4	15	16	10	ISROF020F*
25	20	120	16	75	2,76	4	4	15	16	10	ISROF025F*
32	25	130	16	90	3,13	4	4	19	16	10	ISROF032F*
40	32	145	18	100	3,45	4	4	19	16	10	ISROF040F*
50	40	168	20	105	3,88	4	4	19	16	10	ISROF050F*
63	50	180	20	120	4,74	4	4	19	19	10	ISROF063F*
75	65	225	22	140	5,49	4	4	19	19	10	ISROF075F*
90	80	260	25	150	6	8	4	19	19	10	ISROF090F*
110	100	280	25	175	7,5	8	8	19	19	10	ISROF110F*
140	125	350	30	210	8,5	8	8	23	22	10	ISROF140F*
160	150	400	30	240	9,51	8	8	23	22	10	ISROF160F*
225	200	400	35	290	11,75	12	8	23	22	10	ISROF225F*
10"	250	450	38	355	14,25	12	12	25	25	10	ISROF800F*
12"	300	450	38	400	17	16	12	25	25	10	ISROF812F*

* заказная номенклатура



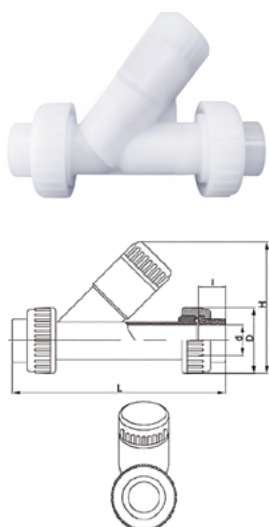
АРМАТУРА IPS

ФИЛЬТР СЕТЧАТЫЙ IPS

Фильтр сетчатый промышленного применения IPS® из ПВДФ задерживает твёрдые включения, присутствующие в рабочей среде при помощи фильтрующей сетки. Используется в системах промышленных трубопроводов для транспортировки технологических сред до 10 бар.

Технические характеристики

Конструкция	Фильтр сетчатый
Диапазон диаметров	DN 15...100
Номинальное давление	PN 10
Диапазон температур	-40 °С...+140 °С
Рабочая среда	Группы 1, 2 (см. ТР ТС 032/2013)
Класс герметичности по ГОСТ 9544-2015	«А»
Климатическое исполнение по ГОСТ 15150-69	УХЛ4
Средний полный срок службы	25 лет
Тип присоединения	Муфтовый
Материал фильтра	ПВДФ (PVDF)
Материал уплотнений	FKM (по запросу EPDM)



Фильтр сетчатый, муфтовые окончания

Размер	DN	d, мм	L, мм	D, мм	l, мм	H, мм	PN	Артикул (FKM)
20	15	20	175	45	18	103	10	IRVUIF020F*
25	20	25	187	53	21	107	10	IRVUIF025F*
32	25	32	205	62	26	124,4	10	IRVUIF032F*
40	32	40	245	73	26	165	10	IRVUIF040F*
50	40	50	268	84	37	172	10	IRVUIF050F*
63	50	63	290	104	37	204	10	IRVUIF063F*
75	65	75	378	127	42	245	10	IRVUIF075F*
90	80	90	427	151	50	260	10	IRVUIF090F*
110	100	110	600	170	60	280	10	IRVUIF110F*

* заказная номенклатура

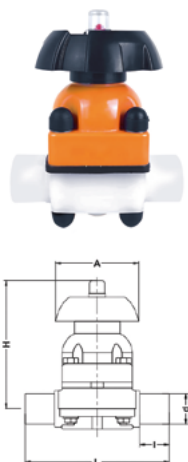


МЕМБРАННЫЙ КЛАПАН IPS

Мембранный клапан промышленного применения IPS® из ПВДФ предназначен для перекрытия и регулирования абразивных и загрязненных рабочих сред. Используется в системах промышленных трубопроводов для транспортировки технологических сред до 10 бар.

Технические характеристики

Конструкция	Мембранный клапан
Диапазон диаметров	DN 15...100
Номинальное давление	PN 10
Диапазон температур	-40 °С...+140 °С
Рабочая среда	Группы 1, 2 (см. ТР ТС 032/2013)
Класс герметичности по ГОСТ 9544-2015	«А»
Климатическое исполнение по ГОСТ 15150-69	УХЛ4
Средний полный срок службы	25 лет
Тип присоединения	Муфтовый / втулочный / фланцевый
Материал клапана	ПВДФ (PVDF)
Материал уплотнений	EPDM / FKM



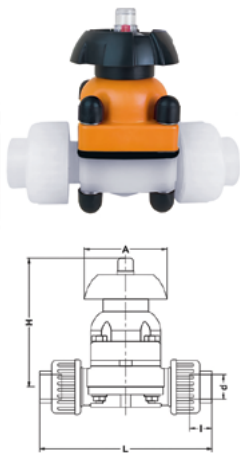
Мембранный клапан, втулочные окончания

Размер	DN	d, мм	A, мм	I, мм	L, мм	H, мм	PN	Артикул (EPDM)	Артикул (PTFE)	Артикул (FKM)
20	15	20	65	16	97	99	10	IDKDF020E*	IDKDF020P*	IDKDF020F*
25	20	25	65	18	101	99	10	IDKDF025E*	IDKDF025P*	IDKDF025F*
32	25	32	94	22	124	136	10	IDKDF032E*	IDKDF032P*	IDKDF032F*
40	32	40	94	26	132	136	10	IDKDF040E*	IDKDF040P*	IDKDF040F*
50	40	50	118	27	175	178	10	IDKDF050E*	IDKDF050P*	IDKDF050F*
63	50	63	118	32	185	178	10	IDKDF063E*	IDKDF063P*	IDKDF063F*
75	65	75	189	44	272	240	10	IDKDF075E*	IDKDF075P*	IDKDF075F*
90	80	90	189	50	284	240	10	IDKDF090E*	IDKDF090P*	IDKDF090F*
110	100	110	239	61	340	277	10	IDKDF110E*	IDKDF110P*	IDKDF110F*

* заказная номенклатура



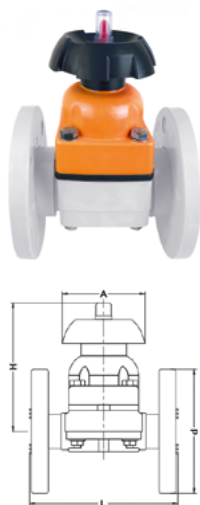
АРМАТУРА IPS



Мембранный клапан, муфтовые окончания

Раз-мер	DN	A, мм	L, мм	I, мм	H, мм	PN	Артикул (EPDM)	Артикул (PTFE)	Артикул (FKM)
20	15	65	140	18,5	99	10	IDKUIF020E*	IDKUIF020P*	IDKUIF020F*
25	20	65	142	21	99	10	IDKUIF025E*	IDKUIF025P*	IDKUIF025F*
32	25	94	176	26	136	10	IDKUIF032E*	IDKUIF032P*	IDKUIF032F*
40	32	94	180	28	136	10	IDKUIF040E*	IDKUIF040P*	IDKUIF040F*
50	40	118	245	37	178	10	IDKUIF050E*	IDKUIF050P*	IDKUIF050F*
63	50	118	258	37	178	10	IDKUIF063E*	IDKUIF063P*	IDKUIF063F*
75	65	189	343	42,5	240	10	IDKUIF075E*	IDKUIF075P*	IDKUIF075F*
90	80	189	363	50	240	10	IDKUIF090E*	IDKUIF090P*	IDKUIF090F*
110	100	239	568	69	277	10	IDKUIF110E*	IDKUIF110P*	IDKUIF110F*

* заказная номенклатура



Мембранный клапан, фланцевые окончания

Раз-мер	DN	A, мм	L, мм	I, мм	H, мм	PN	Артикул (EPDM)	Артикул (PTFE)	Артикул (FKM)
20	15	65	140	18,5	99	10	IDKOF020E*	IDKOF020P*	IDKOF020F*
25	20	65	142	21	99	10	IDKOF025E*	IDKOF025P*	IDKOF025F*
32	25	94	176	26	136	10	IDKOF032E*	IDKOF032P*	IDKOF032F*
40	32	94	180	28	136	10	IDKOF040E*	IDKOF040P*	IDKOF040F*
50	40	118	245	37	178	10	IDKOF050E*	IDKOF050P*	IDKOF050F*
63	50	118	258	37	178	10	IDKOF063E*	IDKOF063P*	IDKOF063F*
75	65	189	343	42,5	240	10	IDKOF075E*	IDKOF075P*	IDKOF075F*
90	80	189	363	50	240	10	IDKOF090E*	IDKOF090P*	IDKOF090F*
110	100	239	568	69	277	10	IDKOF110E*	IDKOF110P*	IDKOF110F*

* заказная номенклатура



АРМАТУРА IPS

КОМПЛЕКТУЮЩИЕ ДЛЯ АРМАТУРЫ IPS



Комплект уплотнений для шарового крана

Размер	Артикул (EPDM)	Артикул (FKM)
20	ISETVKD020E*	ISETVKD020F*
25	ISETVKD025E*	ISETVKD025F*
32	ISETVKD032E*	ISETVKD032F*
40	ISETVKD040E*	ISETVKD040F*
50	ISETVKD050E*	ISETVKD050F*
63	ISETVKD063E*	ISETVKD063F*
75	ISETVKD075E*	ISETVKD075F*
90	ISETVKD090E*	ISETVKD090F*
110	ISETVKD110E*	ISETVKD110F*

* заказная номенклатура



Комплект уплотнений для дискового затвора

Размер	Артикул (EPDM)	Артикул (FKM)
63	ISETFK063E*	ISETFK063F*
75	ISETFK075E*	ISETFK075F*
90	ISETFK090E*	ISETFK090F*
110	ISETFK110E*	ISETFK110F*
140	ISETFK140E*	ISETFK140F*
160	ISETFK160E*	ISETFK160F*
225	ISETFK225E*	ISETFK225F*
250	ISETFK250E*	ISETFK250F*
315	ISETFK315E*	ISETFK315F*

* заказная номенклатура



Уплотнительное кольцо для разборной муфты

Размер	Артикул (EPDM)	Артикул (FKM)
20	IOR020E*	IOR020F*
25	IOR025E*	IOR025F*
32	IOR032E*	IOR032F*
40	IOR040E*	IOR040F*
50	IOR050E*	IOR050F*
63	IOR063E*	IOR063F*
75	IOR075E*	IOR075F*
90	IOR090E*	IOR090F*
110	IOR110E*	IOR110F*

* заказная номенклатура



АРМАТУРА IPS



Уплотнительное кольцо для мембранного клапана

Размер	Артикул (EPDM)	Артикул (FKM)
20	IORDK020E*	IORDK020F*
25	IORDK025E*	IORDK025F*
32	IORDK032E*	IORDK032F*
40	IORDK040E*	IORDK040F*
50	IORDK050E*	IORDK050F*
63	IORDK063E*	IORDK063F*
75	IORDK075E*	IORDK075F*
90	IORDK090E*	IORDK090F*
110	IORDK110E*	IORDK110F*

* заказная номенклатура



Мембрана для мембранного клапана

Размер	Артикул (EPDM)	Артикул (FKM)	Артикул (PTFE)
20	IDIADK020E*	IDIADK020F*	IDIADK020P*
25	IDIADK025E*	IDIADK025F*	IDIADK025P*
32	IDIADK032E*	IDIADK032F*	IDIADK032P*
40	IDIADK040E*	IDIADK040F*	IDIADK040P*
50	IDIADK050E*	IDIADK050F*	IDIADK050P*
63	IDIADK063E*	IDIADK063F*	IDIADK063P*
75	IDIADK075E*	IDIADK075F*	-
90	IDIADK090E*	IDIADK090F*	-
110	IDIADK110E*	IDIADK110F*	-

* заказная номенклатура



Площадка под привод

Размер	F, мм	M, мм	I	Артикул
20	31	-	M6	IPQ020*
25	33	-	M6	IPQ025*
32	40	-	M6	IPQ032*
40	52	-	M8	IPQ040*
50	52	-	M8	IPQ050*
63	70	-	M8	IPQ063*
75	84	45	M10	IPQ075*
90	84	45	M10	IPQ090*
110	121	49	M12	IPQ110*

* заказная номенклатура



Москва
+7 (495) 604-10-11
info@afinara.ru
afinara.ru



Уфа
+7 (347) 287-23-24
klu@arlanufa.ru
arlanufa.ru



Новосибирск
+7 (383) 200-36-32
mms@a-sibra.ru
a-sibra.ru



Ростов-на-Дону
+7 (863) 219-21-15
mak@atlant-a.com
atlant-a.com



Екатеринбург
+7 (343) 345-22-83
mda@a-mitra.ru
a-mitra.ru